

□ Гражданин  
Самары

□ Константин  
Павлович  
Головкин

Выполнила: Джураева Дильноза  
ученица 7 класса «б»  
МБОУ СВОШ № 15  
Самарского района  
г.о.Самара

Научный руководитель:  
учитель МБОУ СОШ № 15  
Прохоренко Алла Алексеевна  
учитель истории и  
обществознания высшей  
категории

# Константин Павлович Головкин.

---



# Головкин Павел Иванович, отец Константина Павловича.

---



Елизавета Степановна Головкина (урождённая Колодина), мать Константина Павловича.

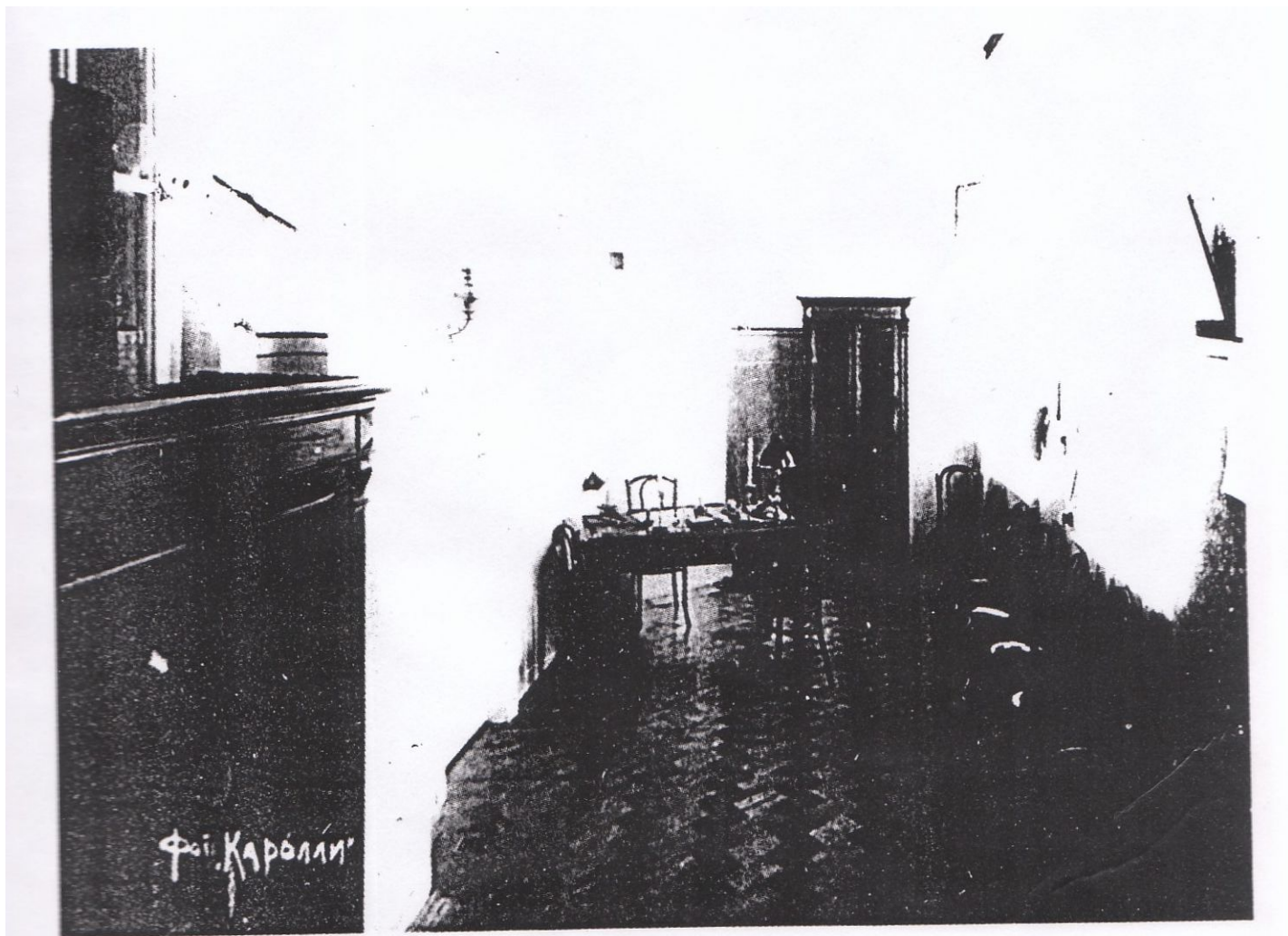
---





# Реальное училище, кабинет.

---



# Дом Головкина на Панской, 34.

---

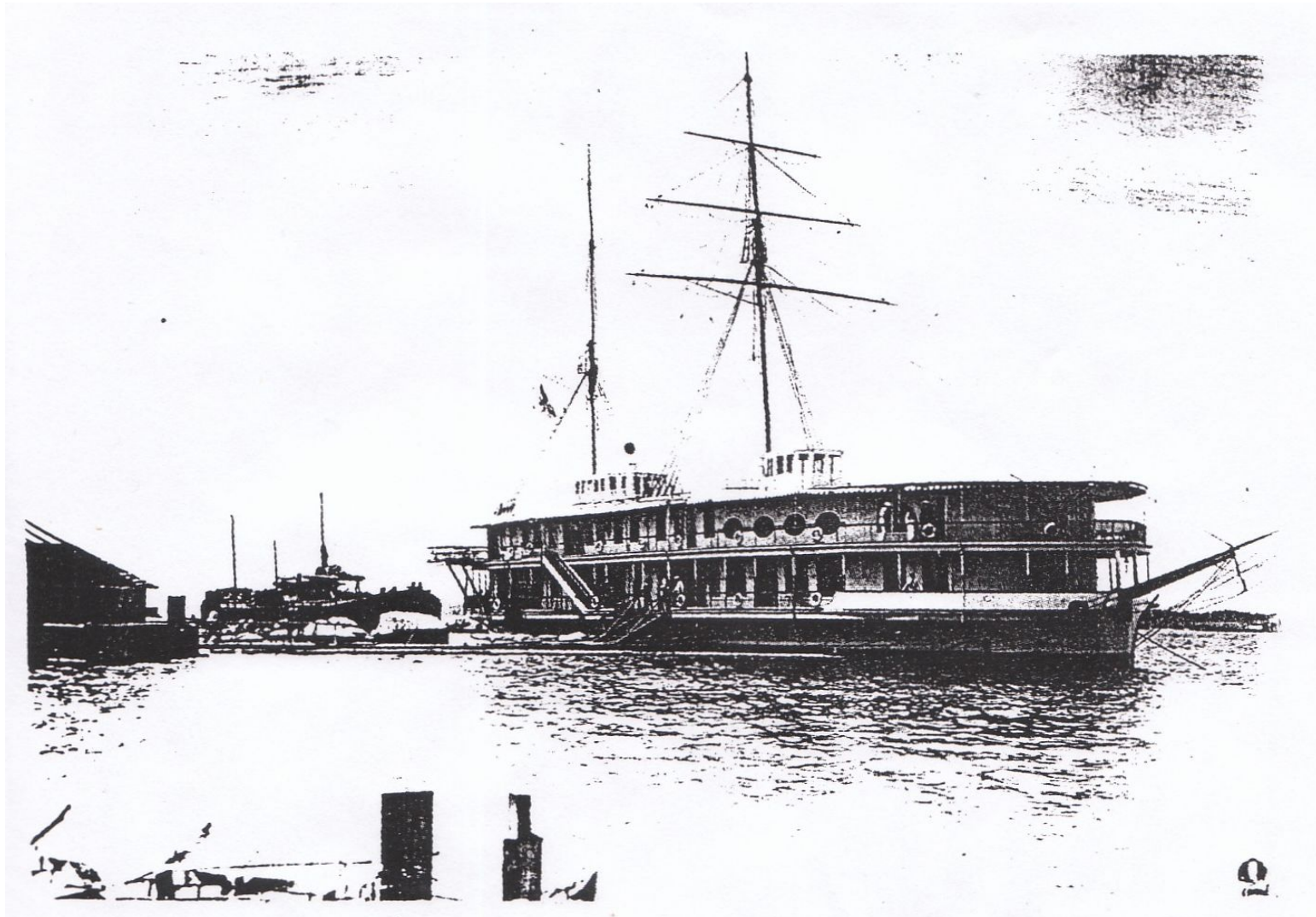






# Самарский яхт-клуб. 1940г.

---





Картина «Поляна». Храниться в  
фондах Самарского художественного музея.

---



# Екатерина Дмитриевна и К. П. Головкин с дочерью Женей.

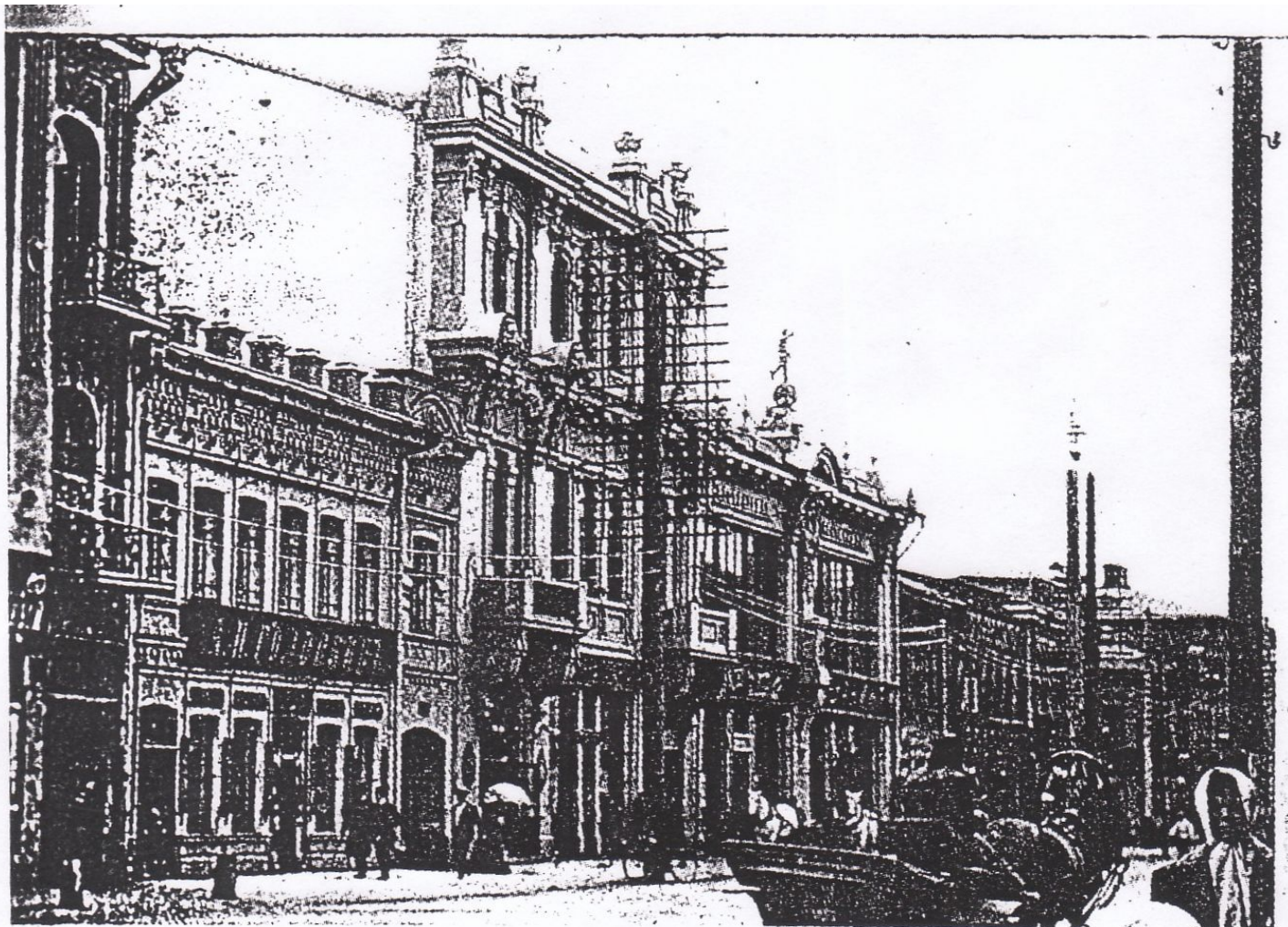
---





Между двумя трехэтажными домами  
двухэтажный дом К. П. Головкина с магазином  
на первом этаже.

---



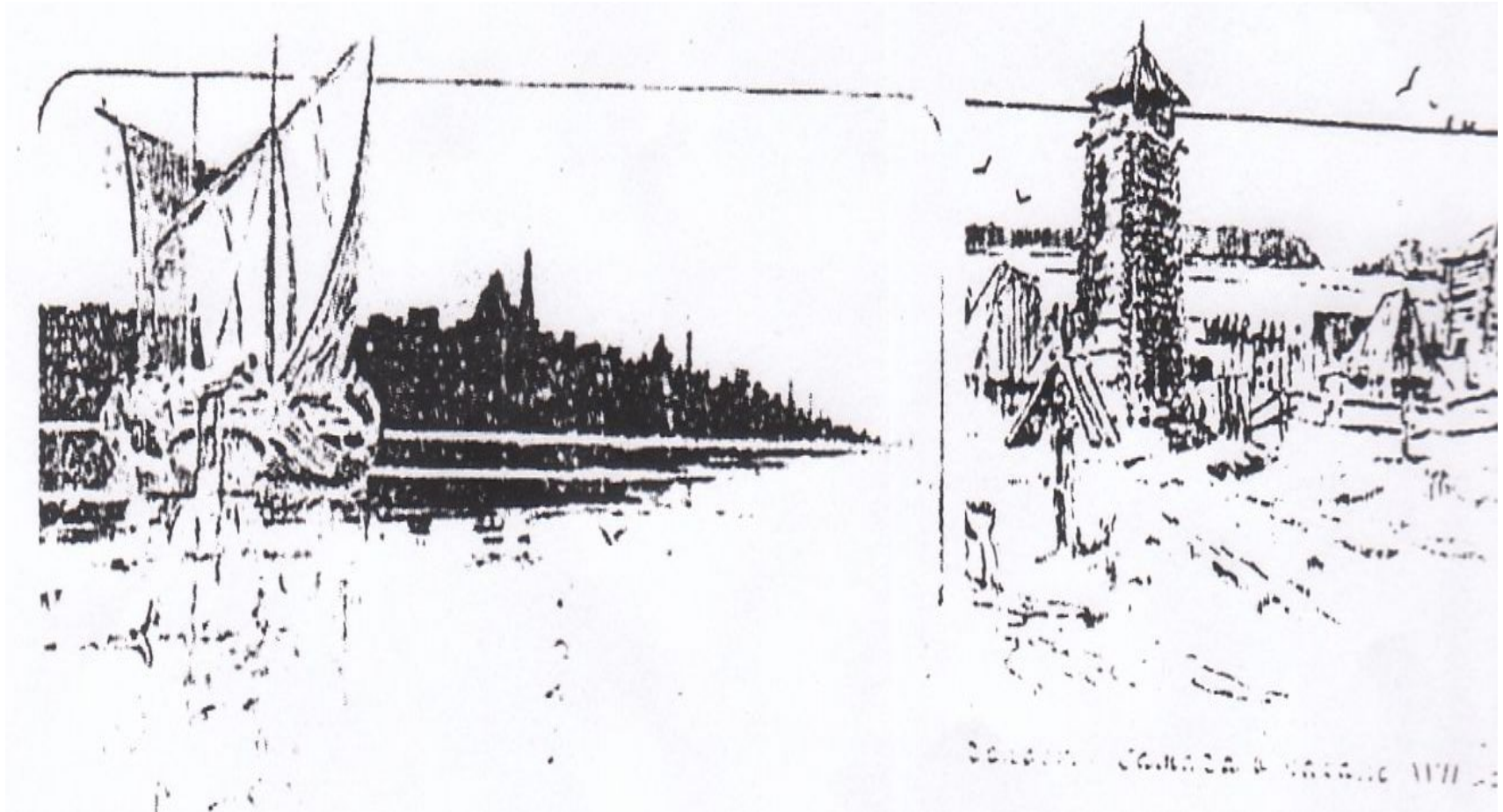


# Дача со слонами



# Рисунки К. П. Головкина в справочнике «Вся Самара на 1925 год.»

---





# Последние годы К. П. Головкина. Самара, 1925 год.

---

