

ЧТО ДАМЫШЬ ТВОЁМ



Выполнила учитель начальных классов Засимова Ольга Ивановна
МОУ Новоивановская СОШ Свободненский район Амурская область



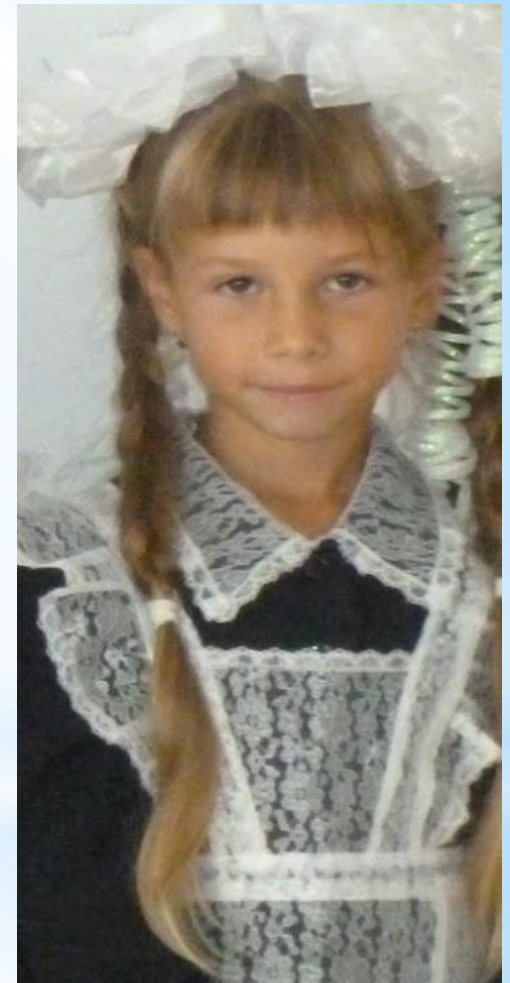
АНАСТАСИЯ

Это имя - женская форма мужского имени `Анастас` и означает `возвращение к жизни`. Настенька (уменьшительное имя от Анастасии) - самое распространенное имя героинь русских сказок. Девочке с таким именем на роду написано быть самой красивой, самой умной, самой нежной. Она всеобщая любимица и никогда не обманет хороших ожиданий.

Анастасия может стать хорошей артисткой, воспитателем в детском саду, врачом.

НИНА

Имя Нина происходит от греческого слова Нинос - так звали основателя Ассирийского государства, такое же название носила столица Ассирии. В детстве Нина упряма, не всегда может сдерживать свои чувства, не прислушивается к советам и предостережениям старших. Чтобы добиться какой-то цели, может проявить завидное упорство. Способна защитить более слабого сверстника и применить при этом даже силу. Учится хорошо, чувство самолюбия не позволяет быть среди отстающих.





КИРИЛЛ

Имя древнегреческого происхождения, уменьшительное от Кир - господин, владыка. По другим данным, от греческого слова, означающего `солнце`. Маленький Кирилл очень любознателен. Читать начинает рано и быстро проглатывает все книги, имеющиеся в доме, иногда совсем не понимая содержания. Обладает хорошей памятью. С детства усваивает правила хорошего поведения, и в школе учителя ставят его в пример другим детям. От чрезмерной положительности у Кирилла могут проявиться признаки зазнайства, он может стать эгоистом.

СОФЬЯ

Имя имеет древнегреческое происхождение и означает мудрость. Маленькая Софья - нежная, добрая девочка. В отношениях с незнакомыми людьми стеснительна и не отличается излишней доверчивостью. В то же время она способна проявить сочувствие к слабому и беззащитному существу и оказать посильную помощь человеку, попавшему в затруднительное положение.



НИКИТА

Имя Никита переводится с древнегреческого как `победитель`. Покровителем имени является преподобный Никита Исповедник. Это мужчины, которые знают себе цену. Они эгоистичны и целеустремленны, выбирают себе цель, идут к ней прямым путем. Не любят, чтобы ими командовали, они настойчивы, упрямы и одновременно, чувствительны и ранимы. Внешне похожи на мать, характер же у них отцовский.





ТИМОФЕЙ

Имя это произошло от греческого `тимофеос`, что в переводе на наш родной язык означает `почитающий бога`. Тимофей по натуре теоретик, а не практик, не любит брать на себя ответственность, избегает ситуаций, в которых нужно быстро принимать решение. Он многим интересуется, многое хочет узнать, но воспринимает все по-своему и остро реагирует на то, как относятся к нему родители. Он покладист с теми, кто его уважает. Тимоша тщеславен и нуждается в похвале.

СВЕТЛАНА

Имя славянского происхождения, от слова `светлая`. Светлана с детства отличается противоречивым и сложным характером. Она очень высокого о себе мнения, но учится средне, у нее нет особенных способностей, благодаря которым она выделялась бы среди сверстников. Много времени уделяет общественной работе, у нее есть склонность командовать. Легко принимает сказанное людьми на веру. В то же время Светлана - добрый человек и способна оказать человеку совершенно бескорыстную помощь.



