



ОНЫТЫЛМАС ШӘХЕС

Мәғрифәтче, галим, шагыйрь,
прозаик, публицист, авылдашыбыз
Нәжип Думави



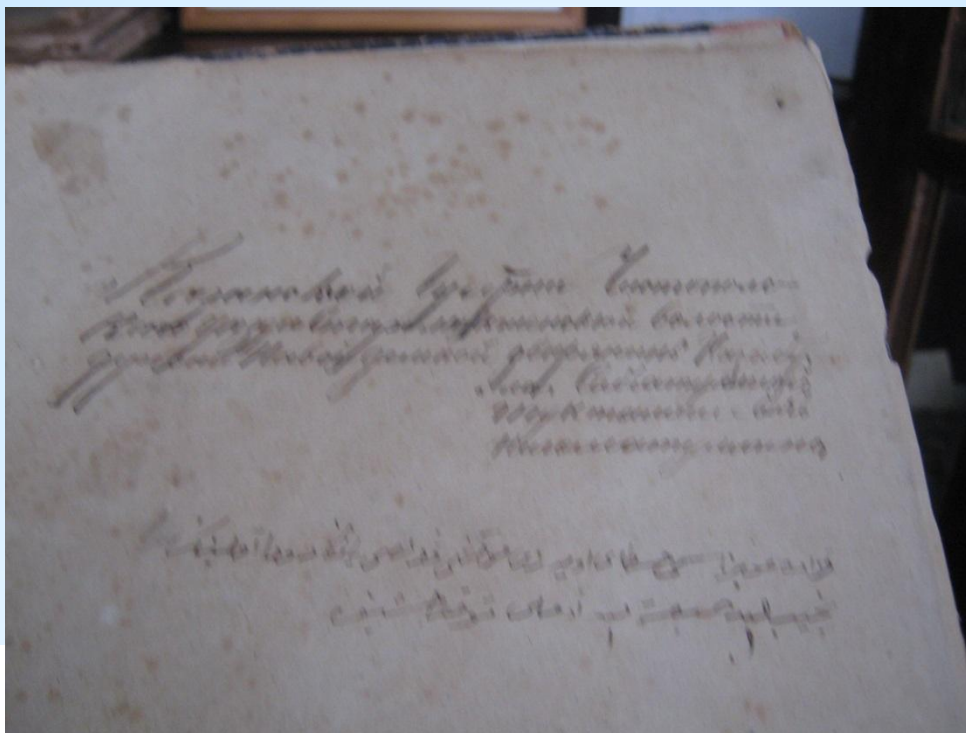
Думаvиның туган авылы



**Дөньяга олуг затлар
бүләк итүче
Яңа Дума мәктәбе**



Нәҗип Думави укыган Кизләү мәдрәсәсе



*** Н. Думавиның Кизләү
мәдрәсәсендә укыган
китабы**

Апанай мөчете



Памятник градостроительства и архитектуры
федерального значения

Мечеть Апанавская, 1768 г.

Подлежит государственной охране. Лица,
прочинившие ярус объекта культурного наследия,
искусно в соответствии с законодательством
Российской Федерации уголовную, административную
и иную ответственность.

Федеральн. служба охраны объектов культурного наследия
и архитектуры России

Апанай мөчете, 1768 ел

Дуэдат тарифынан саклана. Мадония мифрас
объектына зыян кыргандар жазалар Россия Федерациясе
закононары нигезсенде жоюлат, администрация кой
биле жазалыкка тарталат

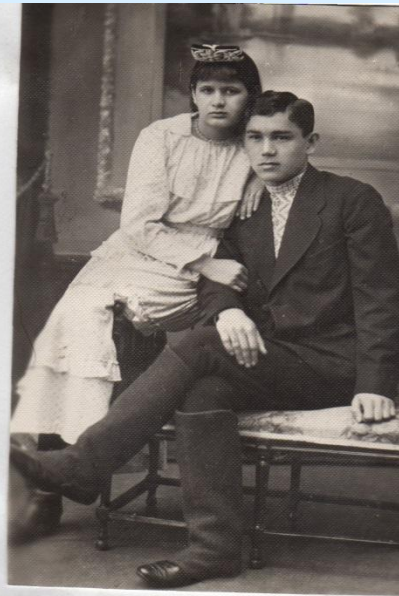


Думави Чистайда



**Н. Думавиның тормыш
иптәше Нурлыхода апа
кызы Фатәнәт, оныгы
һәм оныкчыгы.**





*Нәжипнең энесе Камил
һәм сеңлесе Гайшә. 1919 ел.*



*Нурлыхода, кызы Гөлнар,
туганы Мәғүизә*





Нәжипнең өченче улы Чыңгыз



*Ўзбәкстан. Нурлыхода укучылар
арасында*



Нәжіп Думавиның ОНЫҒЫ – Тахтамышева Гөлнара ЧИҢГИЗ КЫЗЫ



Фәнни-гамәли конференция



**« Бабамның әдәби мирасы ифрат бай һәм күләмле, - диде ул.
Әле шактые киң дөньяга туплап чыгаруны көтә”, -ди
Мәгарифне үстерү институтының идарә итү
доценты
Г.Ч.Тахтамышева**





Зөфәр Рәмиев
ЧЫГЫШЫ



**Резеда Ганиева чыгышы
һәркемне жәлеп итә**

Нәжіп Думавиның ОНЫҒЫ Тахтамышев Рафаэль





**Думавиның дәвамчысы-
балалар язучысы
Рушания Низамова**



**“Туган якны өйрөнү”
музеенда**

Думавиның 130 еллыгына багышланган фәнни-гамәли конференция











**Дөньяга олуг затлар бүлэк итүче
Яңа Дума мәктәбе мөгаллимнәре**

**Авылдашыбыз исемен йөртә
Яраткан мәктәбебез.
Күңелләрдә мәңге калыр
Шушы изге шәхесебез.**

