

ГОУ Шарьинская специальная (коррекционная)  
общеобразовательная школа-интернат VIII вида

# Адаптация учащихся 5-х классов.

2009-2010 учебный год





**Адаптация -**

**приспособление**

**организма к**

**условиям**

**существования**

# Стадии адаптационного стресса

- **Первая стадия – тревоги** – она характеризуется реакцией функциональных систем организма, направленной на мобилизацию его защитных сил.
- **Вторая стадия «резистентности»** состоит в частичном приспособлении
- **На третьей стадии** состояние организма либо стабилизируется и наступает устойчивая адаптация, либо в результате истощения ресурсов организма возникает срыв адаптации.



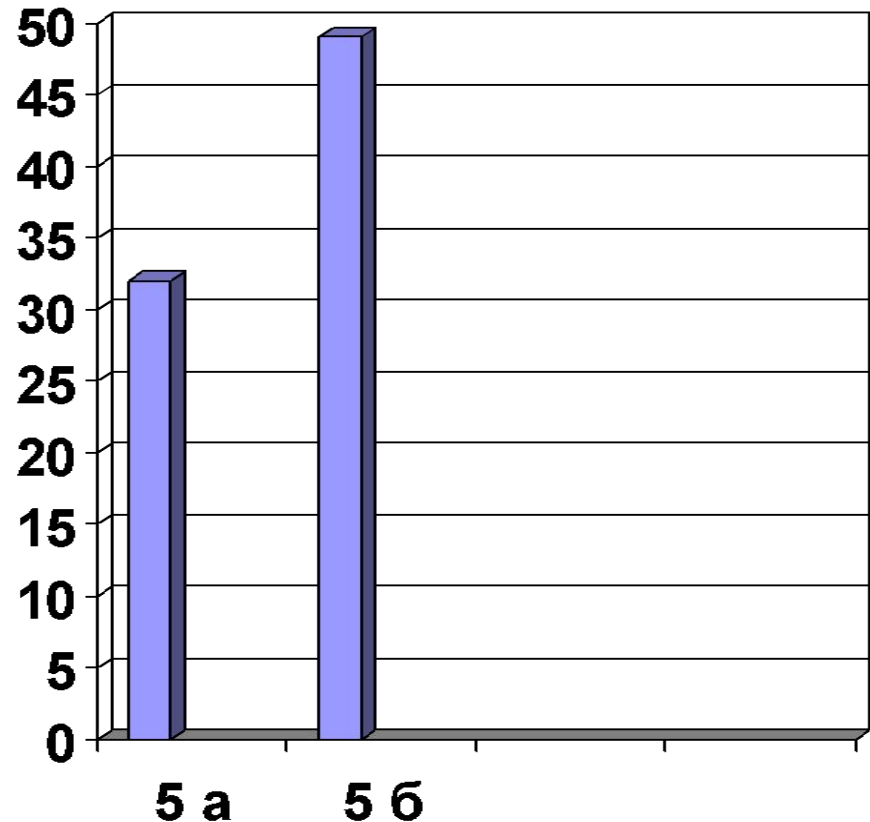
# Основные трудности в период адаптации

- Трудности включения в работу- низкая нормативность поведения, неорганизованность.
- Неумение осуществлять самоконтроль.
- Затруднено восприятие информации на слух, рассеянное зрительное восприятие.
- Темповые характеристики учащихся не одинаковы.
- Низкая способность концентрировать внимание.
- Низкие показатели памяти.
- Первый период полового созревания.



# Сформированность мотивации к учению

- Эмоциональный дисбаланс и неустойчивость
- Повышенный уровень тревожности.
- Неуверенность в силах.





# Рекомендации

## **1 этап – возникновение мотивации.**

Зафиксировать мотивы предыдущих достижений, усилить мотивы ориентации на предстоящую деятельность.

## **2 этап – подкрепление и усиление возникающей мотивации.**

Использовать чередование разных видов деятельности, материалы различной трудности.

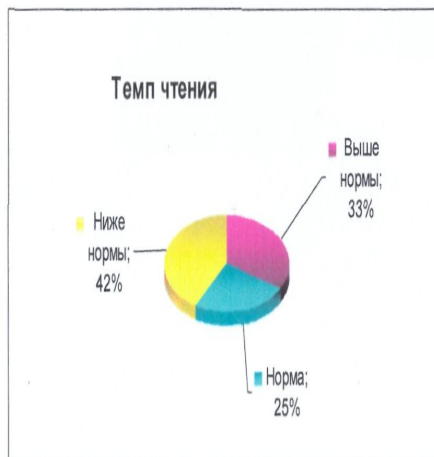
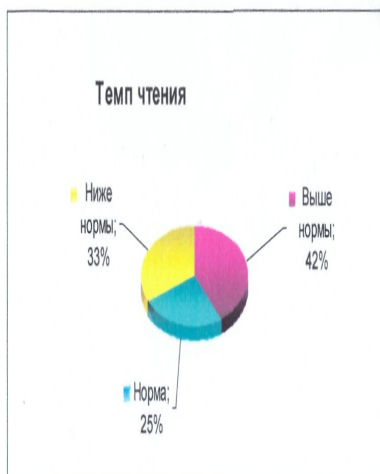
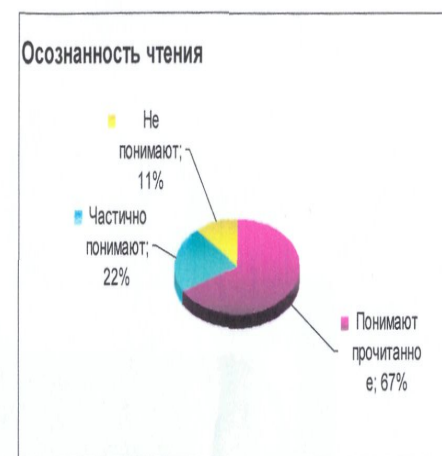
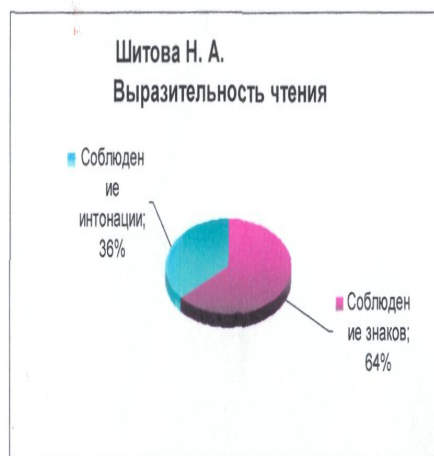
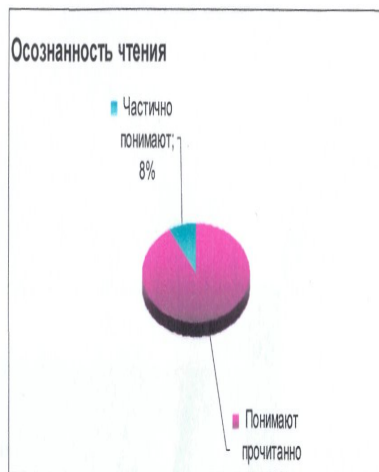
## **3 этап – мотивация завершения.**

Важно, чтобы каждый ученик вышел из деятельности с положительным личным опытом. Усиление оценочной деятельности самих учащихся, в сочетании с развёрнутой дифференцированной отметкой учителя.

# Мониторинг результативности техники чтения

## 5 «а»

## 5 «б»





# Общие рекомендации необходимо учитывать:

- Возрастные особенности младших подростков.
- Противоречия между стремлением к самостоятельности и неспособность её реализации.
- Повышенную моторность и эмоциональность.
- Индивидуальные нормы каждого ребёнка, то есть зоны его актуального и ближайшего развития путём составления карты социально – психологической адаптации.
- Учителям предметникам проводить коррекцию знаний учащихся, учитывая их физиологические, интеллектуальные и личностные особенности.
- Оказывать педагогическую поддержку детям с целью укрепления положительной мотивации к обучению.



**Спасибо за внимание**

