



АДАПТАЦИЯ УЧАЩИХСЯ 5 КЛАСС

АНКЕТА ШКОЛЬНОЙ МОТИВАЦИИ Н.Г. ЛУСКАНОВОЙ.

Как чувствует себя в школе:

нравиться в школе – 66,6%

не очень нравится в школе – 33,3%

С каким настроением ходят в школу:

С хорошим настроением – 66,6%

бывает по разному – 33,3%

Если бы сказали, что необязательно идти в школу
всем ученикам:

Пошел бы в школу – 66,6%

затрудняюсь ответить – 33,3%

Как относишься к тому, что отменяют уроки:

Бывает по разному – 66,6%

не знаю – 33,3%

Отношение к домашнему заданию:

чтоб были домашние задания – 66,6%

затрудняется ответить – 33,3%

Что бы в школе были одни переменны:

не согласен – 33,3%

затрудняются ответить - 66,6%

Рассказываешь ли о школе родителям:

рассказываю часто – 66,6%

рассказываю редко – 33,3%

Отношение к классному руководителю:

нравиться – 100%

Есть ли друзья в классе:

много – 66,6%

мало – 33,3%

Отношение к одноклассникам:

Нравятся одноклассники – 66,6%

Не очень нравятся одноклассники – 33,3%

АНКЕТА ДЛЯ РОДИТЕЛЕЙ

Охотно ли ребенок идет в школу:

без особой охоты – 33,3%

охотно – 33,3%

затрудняется ответить – 33,3%

Приспособился ли ребенок к новому режиму обучения в школе:

в основном да – 66,6%

затрудняюсь ответить – 33,3%

Переживает ли ребенок свои учебные успехи и неудачи:

да, часто – 66,6%

иногда – 33,3%

Делится ли с вами ребенок школьными впечатлениями:

довольно часто – 66,6%

иногда – 33,3%

Характер впечатления:

положительных и отрицательных примерно поровну – 66,6%

в основном положительные – 33,3%

Нуждается ли ребенок в помощи при выполнении домашнего задания:

нет – 66,6%

иногда – 33,3%

Как ребенок относится к трудностям в работе:

обращается за помощью к взрослым – 66,6%

настойчив в преодолении трудностей – 33,3%

Способен ли ребенок проверить свою работу, найти и исправить ошибку:

иногда может – 33,3%

как правило, может – 66,6%

Справляется ли ребенок с учебной нагрузкой без напряжения:

скорее да, чем нет – 66,6%

затрудняюсь ответить – 33,3%

часто ли ребенок жалуется на товарищей по классу, обижается на них:

такого практически не бывает – 100%

Как ребенок воспринимает свои отношения с учителями:

в основном положительно – 66,6%

не все устраивает – 33,3%

ТЕСТ ШКОЛЬНОЙ ТРЕВОЖНОСТИ ФИЛЛИПСА.

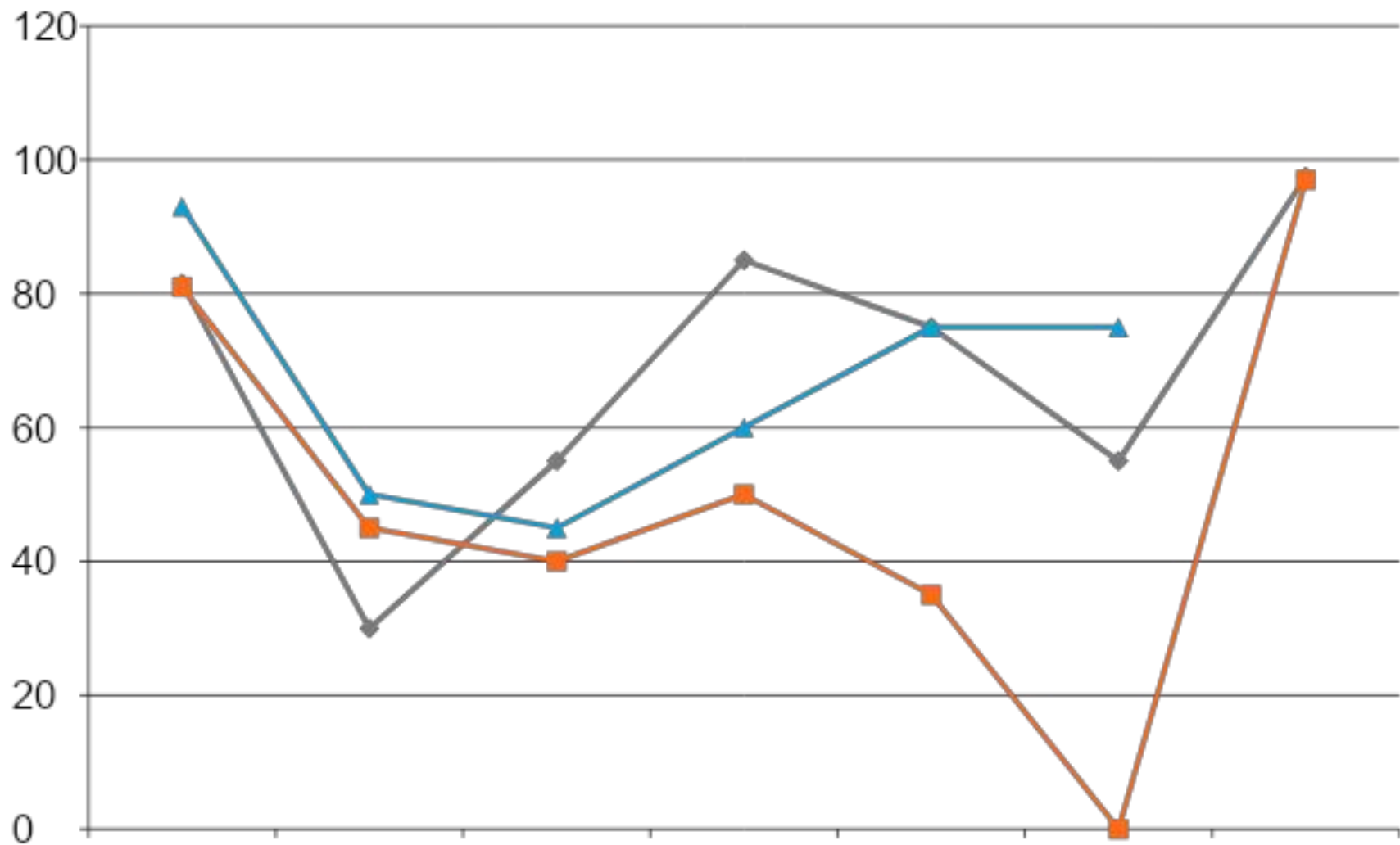
| | результат % | Норма% |
|---|-------------|--------|
| 1 | 31 % | < 50 |
| 2 | 15 % | < 50 |
| 3 | 10,3% | < 50 |

| факторы | результат | | | макс. КОЛ-ВО |
|--|-----------|---|---|-----------------|
| | 1 | 2 | 3 | |
| Общая тревожность в школе | 5 | 3 | 0 | 22 |
| Переживание социального стресса | 4 | 0 | 1 | 11 |
| Фрустрация потребности в достижении успеха | 5 | 1 | 3 | 13 |
| Страх самовыражения | 2 | 2 | 0 | 6 |
| Страх ситуации проверки заданий | 0 | 2 | 0 | 6 |
| Страх не соответствовать ожиданиям окружающих | 3 | 0 | 0 | 5 |
| Низкая физиологическая сопротивляемость стрессу | 0 | 0 | 0 | 5 |
| проблемы и страхи в отношении с учителями | 4 | 1 | 2 | 8 |

ГРУППОВОЙ ИНТЕЛЛЕКТУАЛЬНЫЙ ТЕСТ (ГИТ)

среднее значение по классу:

| | Результат % | ошибки | норма |
|---------------|-------------|--------|---------------------------------------|
| инструкции | 86 | 2,33 | 80-100- норма 60-79 близко к норме |
| Арифметика | 42 | 11 | |
| Предложения | 47 | 11 | |
| Различия | 65 | 14 | |
| Числовые ряды | 62 | 13 | |
| Аналогии | 44 | 10 | |
| СИМВОЛЫ | 67 | 13 | |



инструкция

арифметика

предложения

различия

числовые ряды

анalogии

символы

№1

| | Прав. Ответ (балл) | % | ошибки |
|---------------|-------------------------------|----------|---------------|
| Инструкция | 13 | 81,5 | 3 |
| Арифметика | 6 | 30 | 12 |
| Предложения | 11 | 55 | 9 |
| Различия | 34 | 85 | 6 |
| Числовые ряды | 15 | 75 | 20 |
| Аналогии | 22 | 55 | 9 |
| СИМВОЛЫ | 39 | 97 | 2 |

| | Прав. Ответ (балл) | % | ошибки |
|---------------|-----------------------|----|--------|
| Инструкции | 13 | 81 | 3 |
| Арифметика | 9 | 45 | 11 |
| Предложения | 8 | 40 | 12 |
| Различия | 20 | 50 | 20 |
| Числовые ряды | 7 | 35 | 13 |
| Аналогии | - | - | - |
| СИМВОЛЫ | 39 | 97 | 5 |

№3

| | Прав. ответ (балл) | % | ошибки |
|---------------|--------------------|----|--------|
| Инструкции | 15 | 93 | 1 |
| Арифметика | 10 | 50 | 10 |
| Предложения | 9 | 45 | 11 |
| Различия | 24 | 60 | 16 |
| Числовые ряды | 15 | 75 | 5 |
| Аналогии | 30 | 75 | 10 |
| СИМВОЛЫ | 38 | 95 | 6 |

ПРОЕКТИВНАЯ МЕТОДИКА – «ДЕРЕВО» Л. П.ПОНОМАРЕНКО

| | характеристика |
|---|---|
| 1 | Перспектива завышенной самооценки, установка на лидерство. Замкнутость, тревожность, отстраненность. |
| 2 | Перспектива завышенной самооценки, установка на лидерство. Общительность, дружеская поддержка. |
| 3 | Перспектива завышенной самооценки, установка на лидерство. |