

Сулейманова Наталья Витальевна




- Воспитатель первой квалификационной категории
- 8 июля 1970 года рождения
- Высшее, УрГПУ «Учитель начальных классов»
- Музыкально педагогическое училище №2
«Музыкальный руководитель в ДОУ»
- Стаж работы 24 года.

Личностные профессиональные достижения педагога.



- Повышение уровня профессиональной квалификации
- Свидетельства общественного признания



**Аналитический отчет
за
межаттестационный
период 2008-2013 г**

Социальное партнерство, как условие социализации детей дошкольного возраста.

Актуальность:

социально-личностное развитие ребенка является одним из ведущих направлений в деятельности ДОУ.

Цель:

Создание условий для успешной социализации выпускника детского сада в окружающем мире, через взаимодействия с семьей дошкольника и установление социального партнерства с различными организациями и учреждения

Объект :

Процесс социализации детей дошкольного возраста

Предмет:

Социальное партнерство как условие социализации детей дошкольного возраста

Задачи:

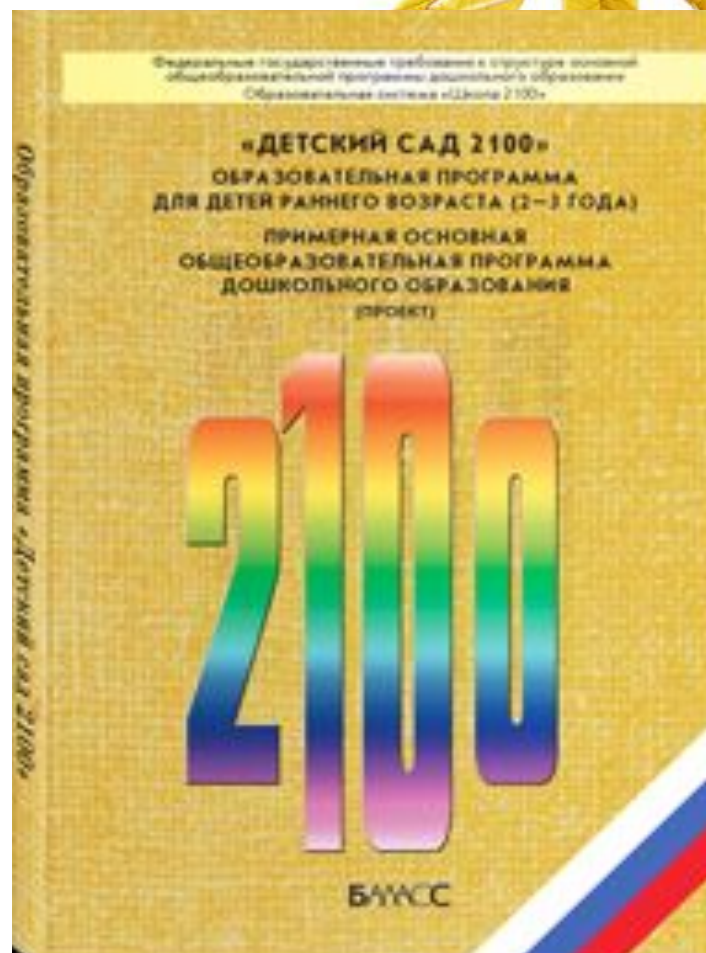
1. Выявить благоприятные условия для организации различных форм и методов взаимодействия ДООУ и семьи.
2. Создание условий для освоения первоначальных представлений социального характера.
3. Способствовать активному включению родителей в ВОП детского сада.
4. Формировать способность адекватно ориентироваться в доступном социальном окружении.

Реализация основной образовательной программы

- Федеральный закон «Об образовании»;
- Федеральными государственными требованиями к структуре основной общеобразовательной программы дошкольного образования (приказ Минобрнауки РФ № 655 от 23.11.2009 года);
- Федеральными государственными требованиями к условиям реализации основной общеобразовательной программы дошкольного образования (**приказ Министерства образования и науки Российской Федерации (Минобрнауки России) от 20 июля 2011 г. N 2151**);
- СанПиН 2.4.1.3049-13 с изменениями (Зарегистрировано в Минюсте России 29.05.2013г.)
- Типовым положением о ДООУ от 27 октября 2011 г. № 2562 г. Москва;
- Разработана на основе Примерной основной общеобразовательной программы дошкольного образования «Детский сад 2100» (под науч.ред. О.В.Чиндиловой .-М.2012) в соответствии

Условия для освоения первоначальных представлений социального характера.

- Содержательные
- Контрольно-диагностические
- Организационные
- Предметно-развивающие



Предметно-развивающая среда

- Уголки
- Наглядно-дидактические игры
- Прогулки
- Тематические беседы
- Экскурсии
- Утренники
- Проекты (« Улыбки», «Чайная церемония по-русски», « Во саду ли, во городе», «Масленица»)
- Портфолио группы

Формы сотрудничества с семьей

- Информационные стенды
- Совместные проекты («Екатеринбург», Литературные гостиные, Спортивные праздники)
- Родительские собрания
- Секреты профессий
- (родители)
- Круглые столы (родители + педагоги)
- Консультации

Социальные партнёры

- **Центр «Радуга»**
- **МКУ поликлиника
№ 13**
- **ФОК «Росток»**
- **МОУ СОШ №62**
- **Библиотека № 16**
- **ЦПКиО им.
В.Маяковского**

Социальное партнерство



Социальные партнёры:

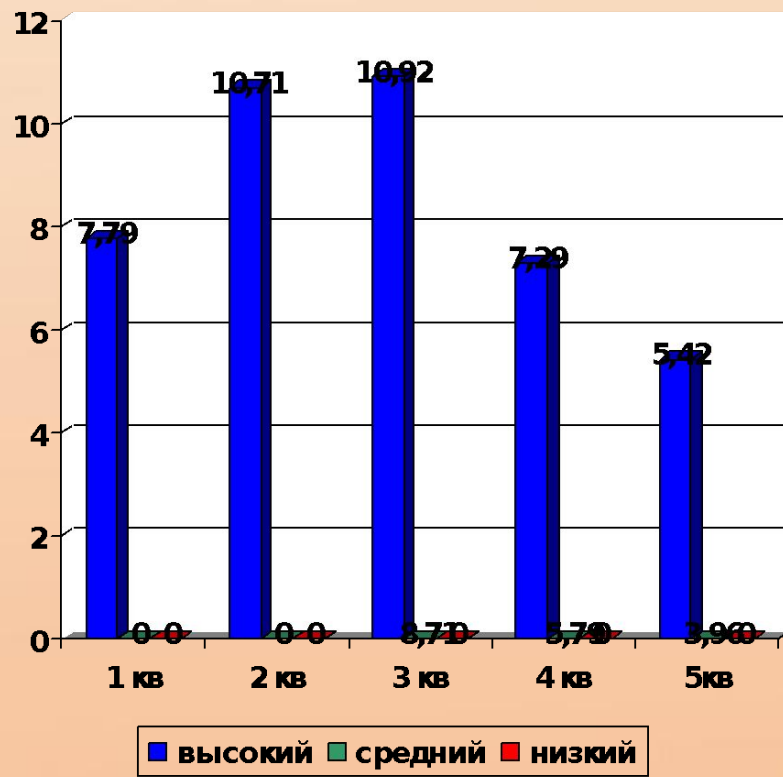
- Центр «Радуга»
- МКУ поликлиника № 13
- ФОК «Росток»
- МОУ СОШ №62
- МАОУ гимназия № 210 «Корифей»
- Библиотека № 16
- ЦПКиО им. Маяковского

Эмоционально отзывчивый

начало года

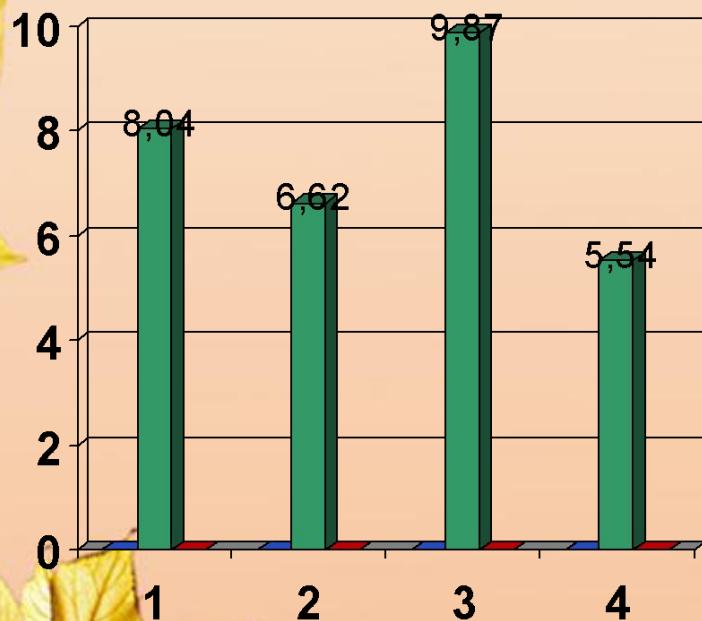


конец года



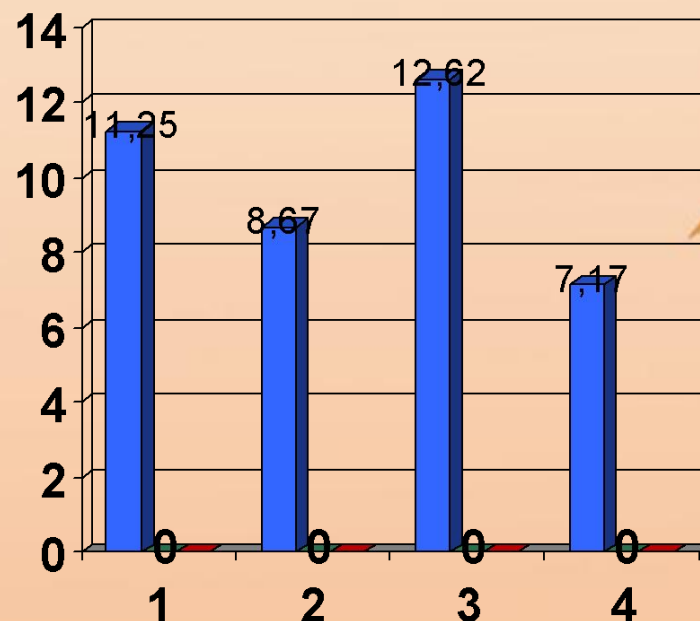
Способный управлять своим поведением и планировать свои действия на основе первичных ценностных представлений, соблюдение элементарных общепринятых норм и правил поведения

начало года



■ высокий ■ средний ■ низкий

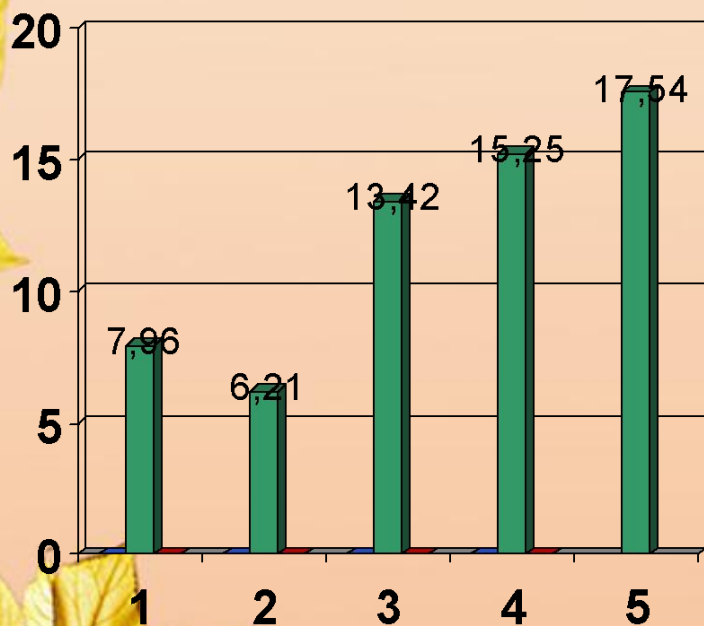
конец года



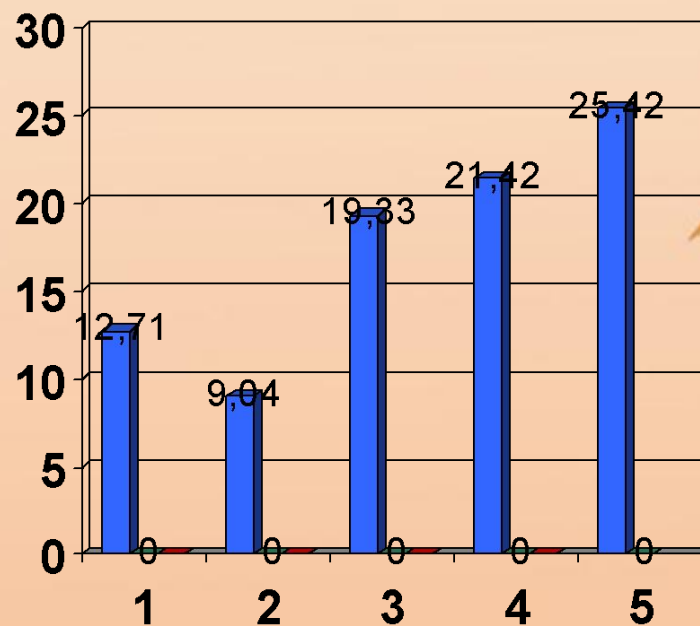
■ высокий ■ средний ■ низкий

Имеющий первичные представления о себе, семье, обществе, государстве, мире и природе

начало года



конец года

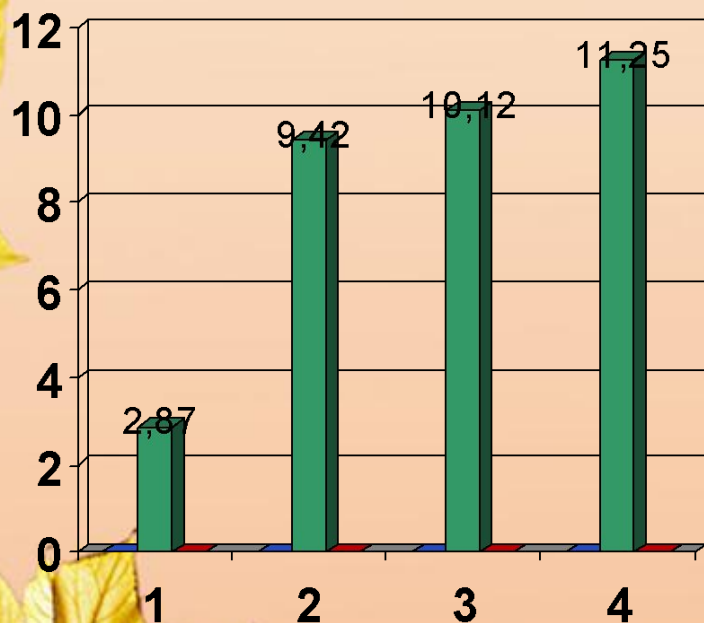


■ высокий ■ средний ■ низкий

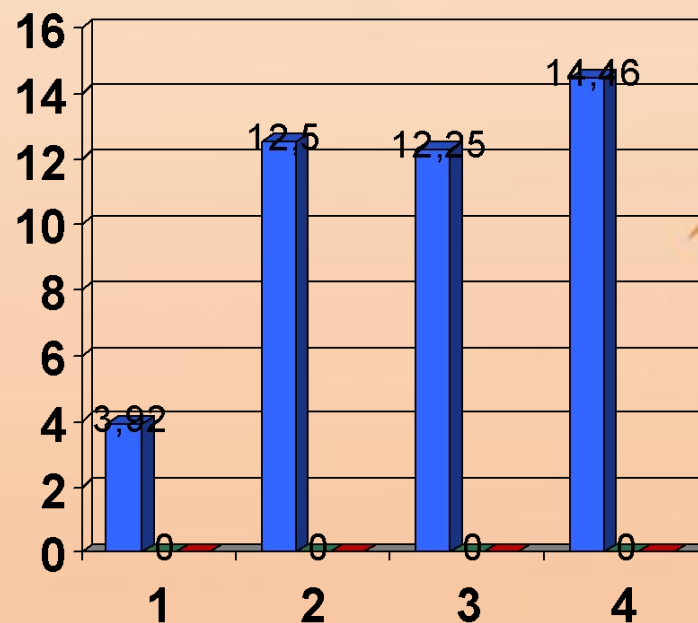
■ высокий ■ средний ■ низкий

Овладевший средствами общения и способами взаимодействия со взрослыми и сверстниками

начало года



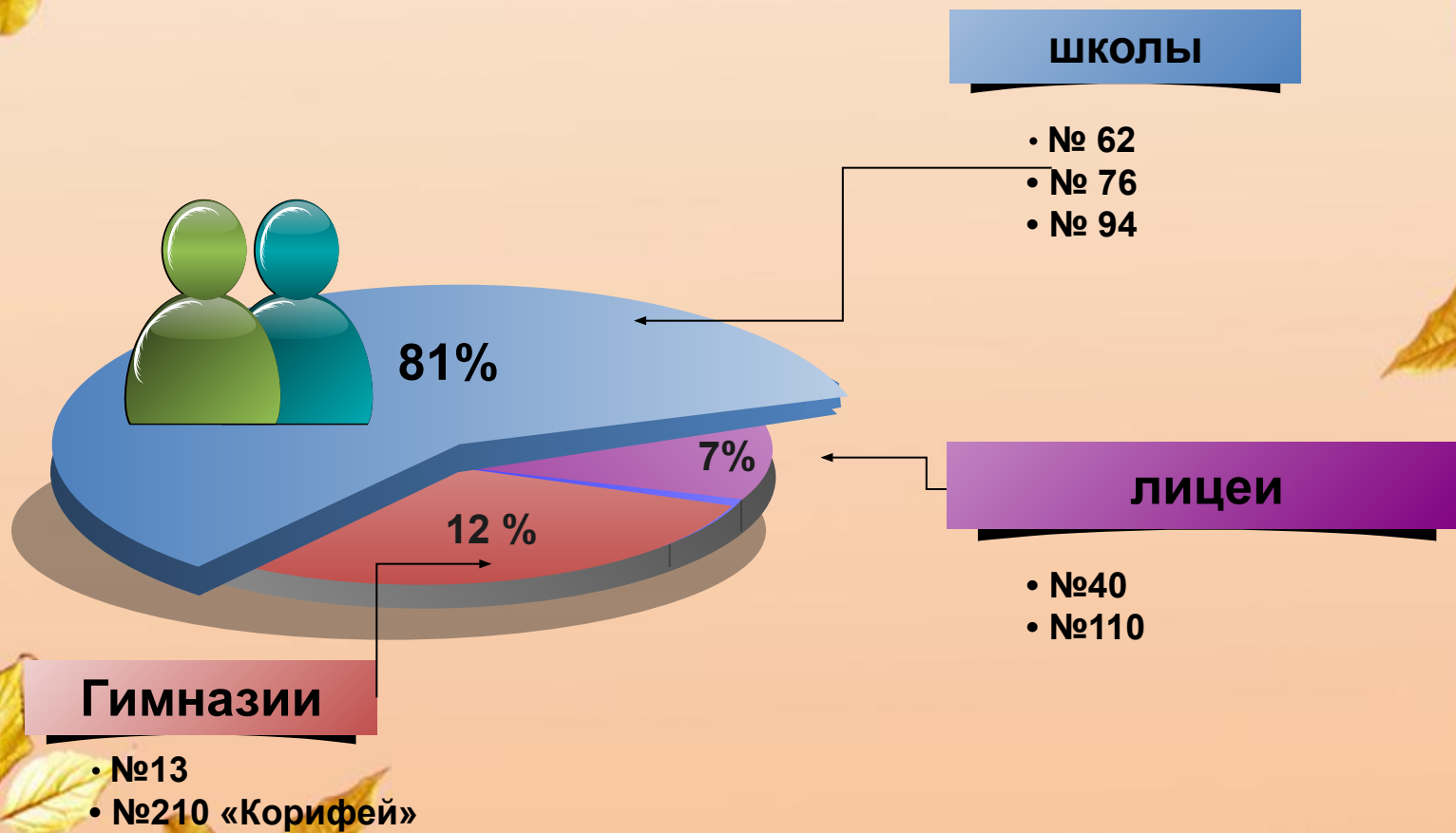
конец года



■ высокий ■ средний ■ низкий

■ высокий ■ средний ■ низкий

Наши первоклассники



Участие педагогов и детей МАДОУ в мероприятиях различного уровня в 2011-2013 году

2011

- 11 межрегиональная выставка «Мать и дитя»
- Фестиваль детского творчества (район)
- Фестиваль здоровья (район)
- Спортивные соревнования на призы Д.Мороза

2012


- 2 областной фестиваль театральных коллективов
 - 19 городской фестиваль здоровья
- Фестиваль детского творчества «Нет в мире Родины краше»
- Конкурс юных чтецов «Живая поэзия»
- Спортивный праздник к дню Победы

2013

- 3 областной фестиваль театральных коллективов
- 20 городской фестиваль здоровья
- Конкурс юных чтецов «Живая поэзия»
- Спортивный праздник «Олимпийские игры 2013»

Распространение собственного опыта

- Наставничество молодых педагогов
- Проведение мастер классов (темы
- Участие в творческих конкурсах журнала «справочник СТАРШЕГО ВОСПИТАТЕЛЯ»



Задача на следующий
межаттестационный период.

Развивать коммуникативные навыки
для успешной социализации детей
дошкольного возраста