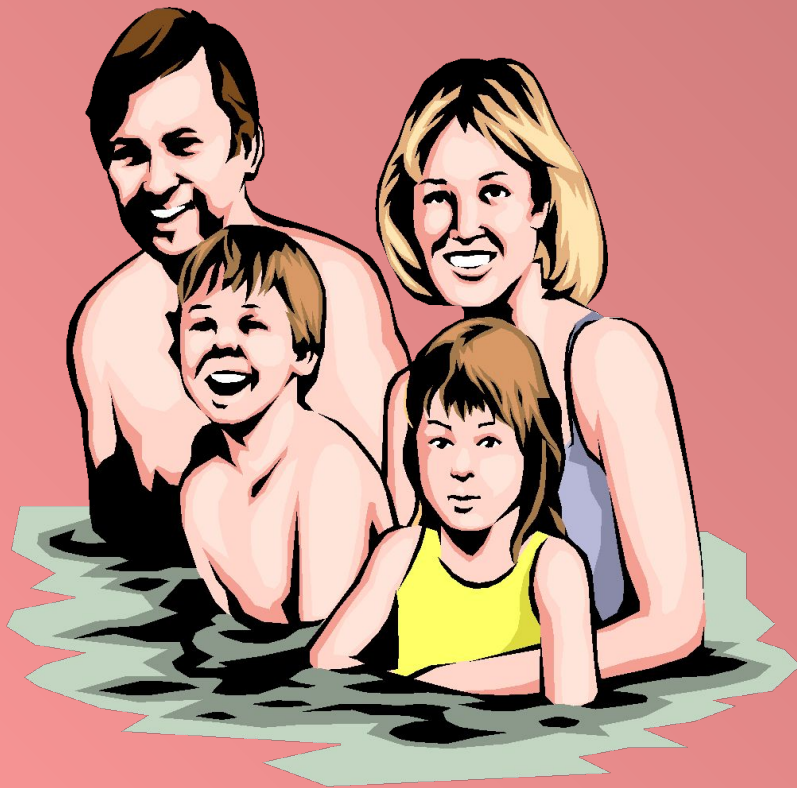


Авторитет родителей



Проявление агрессии у детей



**В семье ребенок
учится
взаимодействовать
с окружающей
средой,
регулировать свои
отношения с
другими людьми,
именно здесь он
получает опыт
нравственности,
моральных норм
поведения.**

Приемы способствующие формированию у воспитанника правильного поведения:

- Убеждение и личный пример
- Доверие
- Моральная поддержка и укрепление веры в свои силы
- Вовлеченность в интересную деятельность
- Пробуждение гуманных чувств
- Нравственное упражнение

Стресс - это напряженное состояние организма человека, как физическое, так и психическое. **Стресс** присутствует в жизни каждого человека, так как наличие стрессовых импульсов во всех сферах человеческой жизни и деятельности несомненно. Стрессовые ситуации возникают как дома, так и в учебной деятельности.



Преодоление стресса является необходимым условием нормальных взаимоотношений, успешной и продуктивной деятельности. В подростковом возрасте эта проблема особенно обостряется, поэтому целью нашего проекта является разработка приемов и способов преодоления стресса в учебной деятельности.

В характере моего ребенка чаще всего проявляется:

Доброта

Безразличие

Сочувствие

Упрямство

Покладистость

Агрессивность

Терпение

Нетерпимость

Сопереживани

Эгоизм

е

причины агрессии

- 1. Перегрузка или слишком малая учебная нагрузка, т.е. задание, которое следует завершить за конкретный период времени**
- 2. Конфликт ролей.**
- 3. Неопределенность ролей**
- 4. Неинтересная учеба**
- 5. Плохие физические условия учебы.**

**« Агрессивность
свойственна всем
животным, включая
человека. Ее можно
преодолеть путем
развития общения между
отдельными людьми,
социальными группами и
различными культурами».**

Х. Лоренц.



**Поведение подвержено
как внешней обстановке,
так и предшествующему
опыту.**

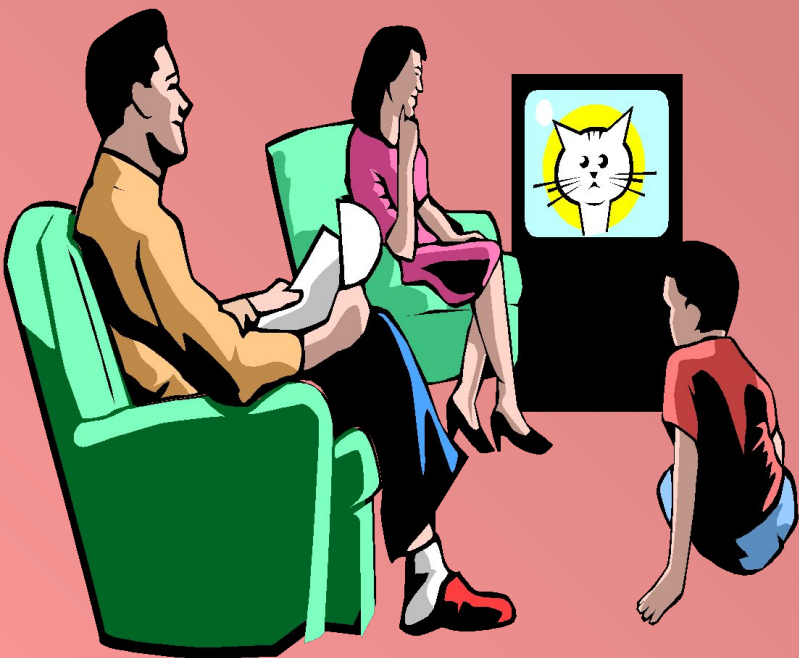
Карли.

Аспекты агрессивности у подростков:

- А) психогенные;
- Б) биологические;
- В) социальные.



Влияние СМИ на агрессивность.



А) гипотеза модели: жестокие герои фильмов служат моделями для реальной жизни;

Б) гипотеза катализатора: жестокие сцены служат стимулом для проявления импульсов агрессивности;

В) гипотеза катарсиса: демонстрация сцен насилия уменьшает агрессивность.

Условия перерастания гнева в нарушение:

- 1) постоянная агрессивность поведения родителей, которой подражает ребенок;
- 2) проявление нелюбви к ребенку формирует у него чувство незащитности, опасности и враждебности окружающего мира;
- 3) длительные и частые фрустрации;
- 4) унижение и оскорбление ребенка со стороны родителей.



выводы

- 1) Формирование агрессивных проявлений у детей происходит под влиянием социальных факторов (в большей степени семьи).**
- 2) Большинство детей склонных к агрессии воспитываются в неблагополучных семьях.**
- 3) Агрессивные тенденции в личности ребенка обусловлены стилем воспитания, недоброжелательными отношениями между родителями.**
- 4) Характер агрессии, проявляемый у детей данной группы – защитно-ответный.**

P.S.

*” Спорьте,
заблуждайтесь,
ошибайтесь, но,
ради Бога,
размышляйте, и
хотя и криво, да
сами.”*

Лессинг

