

**ТВОРЧЕСТВО  
СТЕПАНА  
ДМИТРИЕВИЧА  
ЭРЬЗИ  
(НЕФЕДОВА)**





**МОРДОВИЯ МОЯ -  
МОЙ СВЕТЛЫЙ КРАЙ!**



# СКУЛЬПТОР И СКУЛЬПТУРА



***НАЧАЛО ВСЕХ НАЧАЛ...***  
**АРДАТОВСКИЙ РАЙОН, СЕЛО БАЕВО -**  
**РОДИНА С. Д. ЭРЬЗИ**



**Дом-музей С.Д. Эрзы**



# ПЕРВЫЕ ХУДОЖЕСТВЕННЫЕ ВПЕЧАТЛЕНИЯ



# ГОДЫ УЧЕБЫ



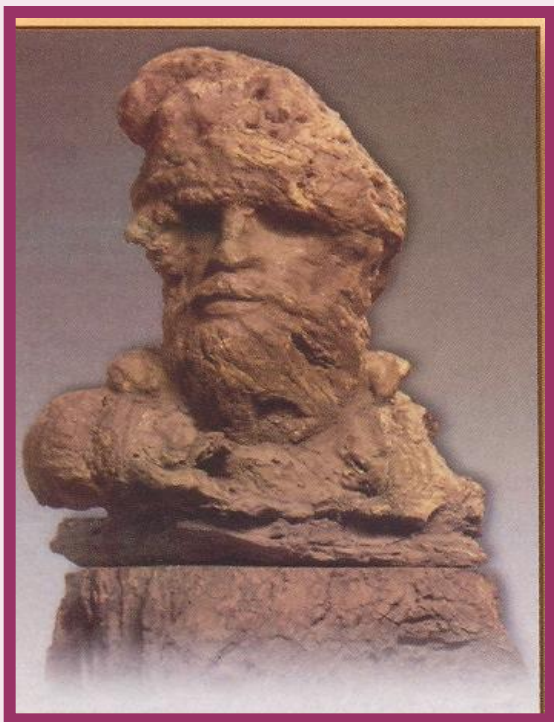
**Алатырь,  
Иконописные  
мастерские**

**Москва,  
Строгановское  
училище**





# РАБОТЫ, ПОСВЯЩЕННЫЕ ЗЕМЛЯКАМ.



Крестьянин —  
мордвин



Старик —  
мордвин



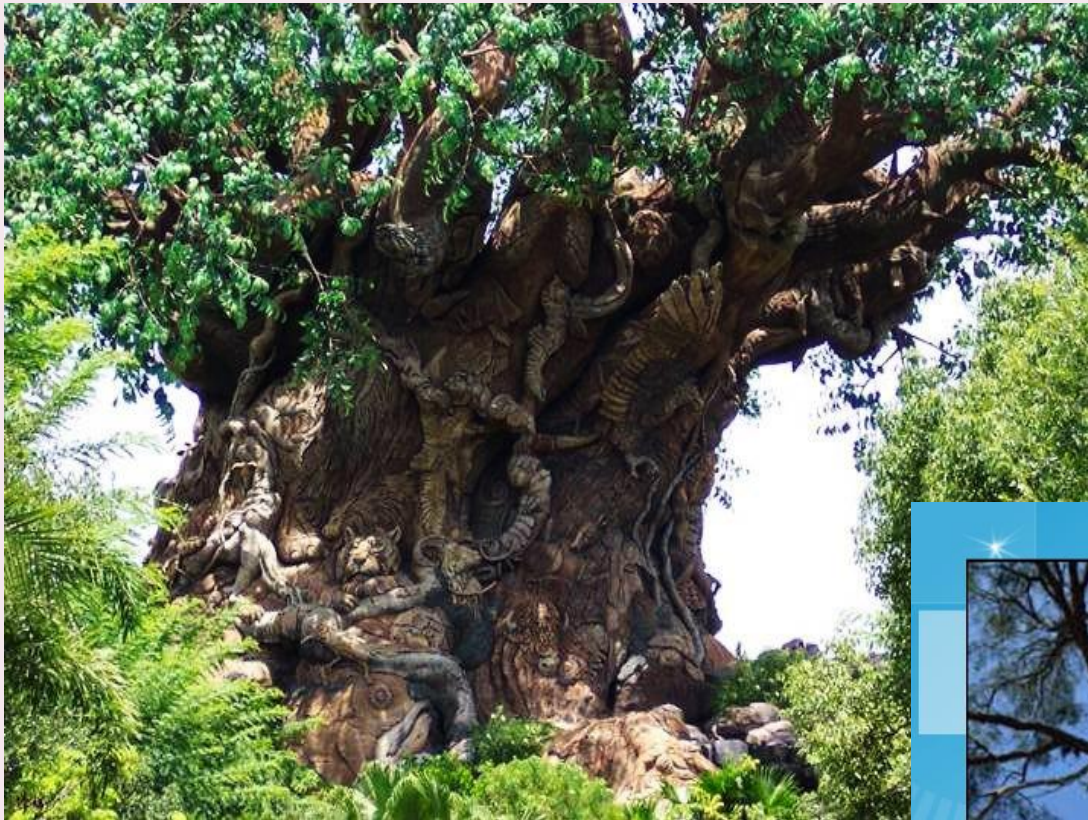
Голова  
мордо  
вки



Эрзян  
ка



# ЧУДО - ДЕРЕВО...



Кебрачо –  
«сломай топор»





# ЧЕЛОВЕЧЕСКИЕ ЧУВСТВА В ПРОИЗВЕДЕНИЯХ СКУЛЬПТОРА



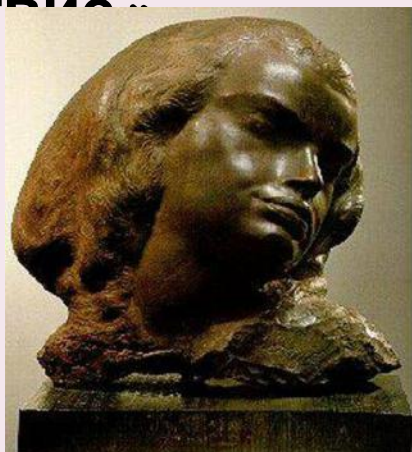
« Спокойс  
ствие »



« Меч  
та »



Горе



« Капр



« Мужество



« Ужа  
с »



« То  
ска »

**ЗЕМЛЯКИ СКУЛЬПТОРА МОГУТ  
ПОЛЮБОВАТЬСЯ ЕГО РАБОТАМИ,  
СОБРАННЫМИ В МУЗЕЕ В Г. САРАНСКЕ.**

