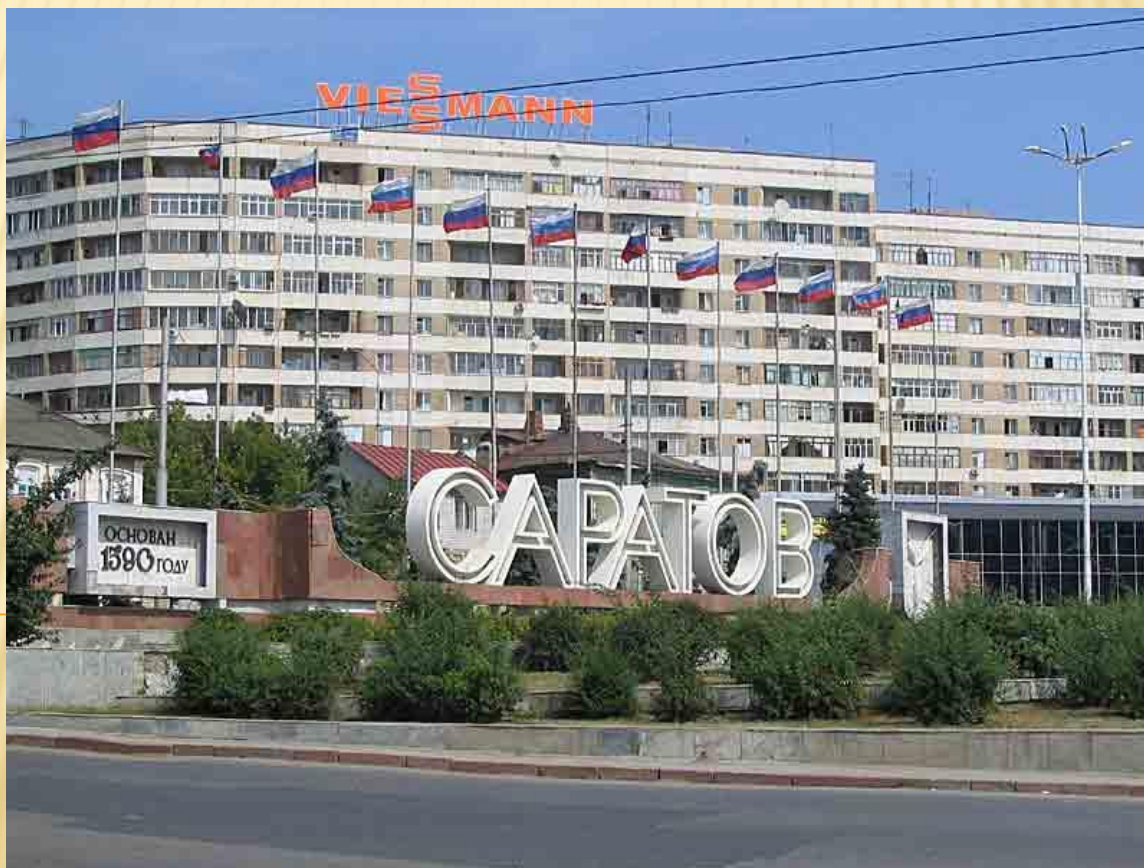


Брейн-ринг

«Знаете ли вы свой родной город Саратов?»

Для учащихся 1 - 4 классов



ТУР 1 Вопрос 1

Когда и кем был основан

город

Саратов?



*Саратов-крепость.
30-е годы XVII века.
Макет.*

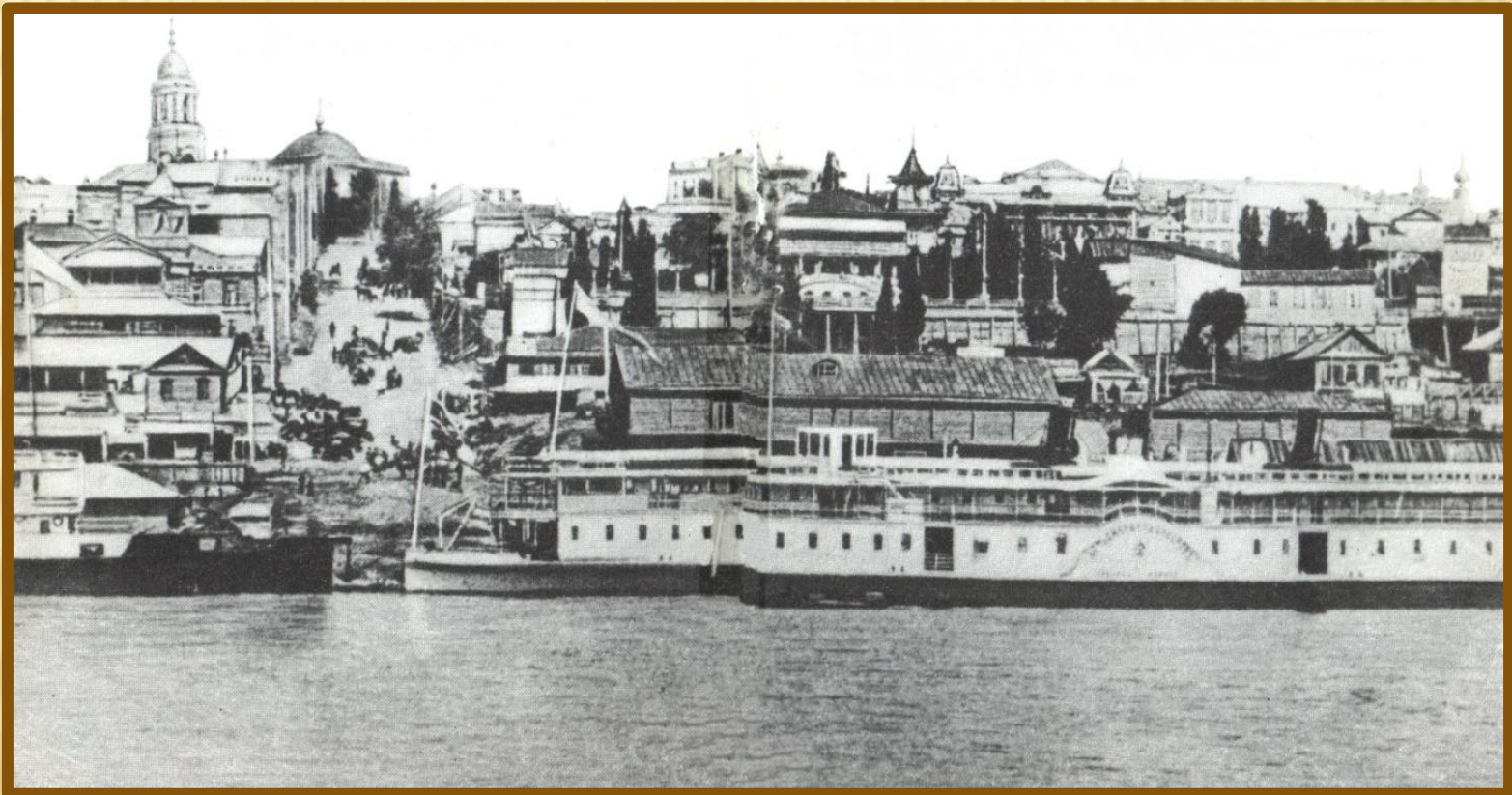
Город Саратов основан в **1590**
году князем Григорием
Засекиным и боярином
Фёдором Туровым.



*Саратов-крепость.
30-е годы XVII века.
Макет.*

Вопрос 2

Каково происхождение названия города Саратова?



Название «**Саратов**» произошло от татаро-монгольских слов «**Сары**»- жёлтый и «**тау**»-гора. Вероятнее всего имя городу дала Соколова гора. На её вершине установили сторожевую вышку, с которой дозорные наблюдали за степью и Волгой.



Вопрос 3

**Сколько районов в городе
Саратове? Напиши их.**

1. Заводской

2. Волжский

3.

Ленинский

4. Кировский

5.

Октябрьский

6.

Фрунзенский

Вопрос 4

Сколько в Саратове музеев?

5 8 12

1. Краеведческий музей

2. Дом-музей Н.Г. Чернышевского

3. Дом-музей К. Федина

4. Музей имени А.Н. Радищева

5. Музей боевой славы на Соколовой горе

Еще запомните:

6. Этнографический музей
7. Дом-музей В.Э. Борисова-Мусатова
8. Дом-музей П.В. Кузнецова
9. Выставочный зал Союза художников России
10. Галерея «Эстетика»
11. Галерея им. В. Фомичёва
12. Арт-галерея «Белая»

Вопрос 5

Сколько в Саратове театров?

5 9 12

1. Театр юного зрителя им. Ю.П. Киселёва
2. Театр оперы и балета им. Н.Г. Чернышевского
3. Театр кукол «Теремок»



Ещё запомните:

4. Академический театр драмы им. И.А.

Слонова

5. Областной театр оперетты (в Энгельсе)

6. Театр русской комедии

7. Новый драмтеатр «Версия»

8. Театр «Балаганчик»

9. Театр магии и фокусов
«Самокат»



ТУР 2

Вопрос 1

Сколько в Саратове площадей?

5 10 13

1. Площадь Орджоникидзе
2. Театральная площадь
3. Музейная площадь
4. Привокзальная площадь
5. Площадь Ленина
6. Соборная площадь
7. Ильинская площадь
8. Славянская площадь

Ещё запомните:

9. Площадь Чернышевского

10. Площадь Кирова

11. Площадь Столыпина

12. Площадь Гагарина

13. Площадь Федина

Вопрос 2

Какая из них самая большая по площади?



Театральная площадь

Вопрос 3

Какая из них самая старая?



Музейная площадь

Вопрос 4

3. Какая улица по протяжённости длиннее- Братиславская или Вольская?

Братиславская
Вольская
Они равны



Это название одной улицы. Раньше она называлась Братиславская. Сейчас это Вольская

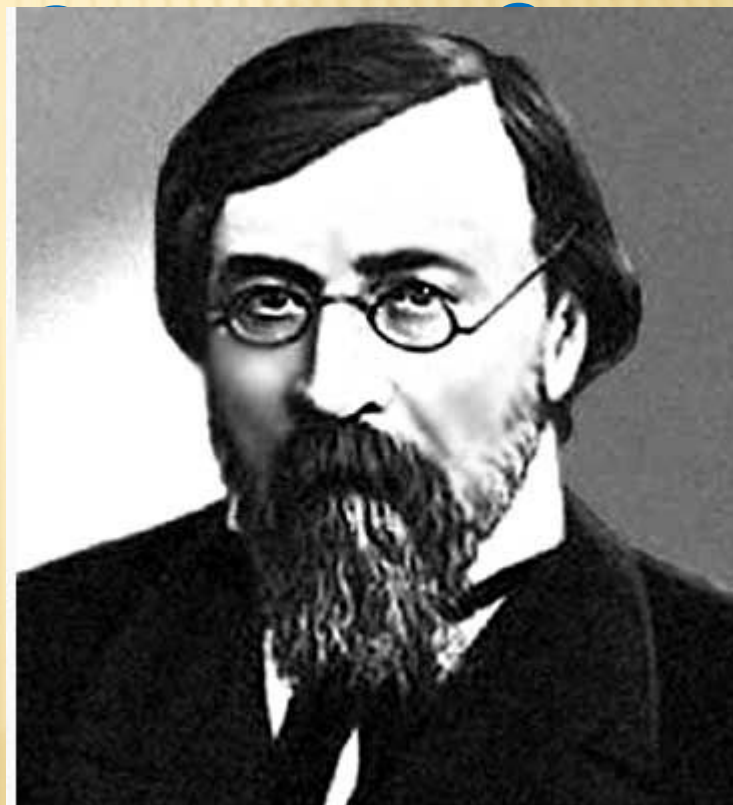
Вопрос 5

2. Кто из великих деятелей нашей страны работал простым учителем гимназии в

Н.А. Добролюбов

Н.Г. Чернышевский

А.С. Пушкин



Н.Г. Чернышевский

ТУР 3

Вопрос 1



Музей им. А.Н. Радищева

Вопрос 3



Памятник первой учительнице

Вопрос 4



Дворец спорта «Кристалл»

Вопрос 5

2. Какова протяжённость моста через Волгу?

Около 5 км

Около 3 км

Около 1 км



Общая длина 2км
825м