

# ЧЕРНОБЫЛЬСКАЯ ТРАГЕДИЯ



1986 год

- **Ядерная энергетика (Атомная энергетика)** — это отрасль энергетики) — это отрасль энергетики, занимающаяся производством электрической) — это отрасль энергетики, занимающаяся производством электрической и тепловой) — это отрасль энергетики, занимающаяся производством электрической и тепловой энергии путём преобразования ядерной энергии.
- Обычно для получения ядерной энергии используют цепную ядерную реакцию Обычно для получения ядерной энергии используют цепную ядерную реакцию деления ядер Обычно для получения ядерной энергии используют цепную ядерную реакцию деления ядер плутония-239 Обычно







**Чернобыль** – город Киевской области, расположен на реке

Припять (приток Днепра)

Чернобыльская АЭС – первая

АЭС на Украине, вблизи г.

Чернобыля. Общей

мощностью 4 млн. кВт.









***Пожарные в безрукавках бегут к пылающему реактору...  
Вертолет задевает лопастями стрелу строительного крана и,  
разваливаясь в воздухе, падает на энергоблок... Солдаты-срочники  
без респираторов на ещё дымящейся крыше атомной  
электростанции собирают куски горящего графита...***



Image  
not  
found

Pointer: 51:23:22.12° N 30:05:59.25° E elev. 450 ft

Image © 2006 DigitalGlobe

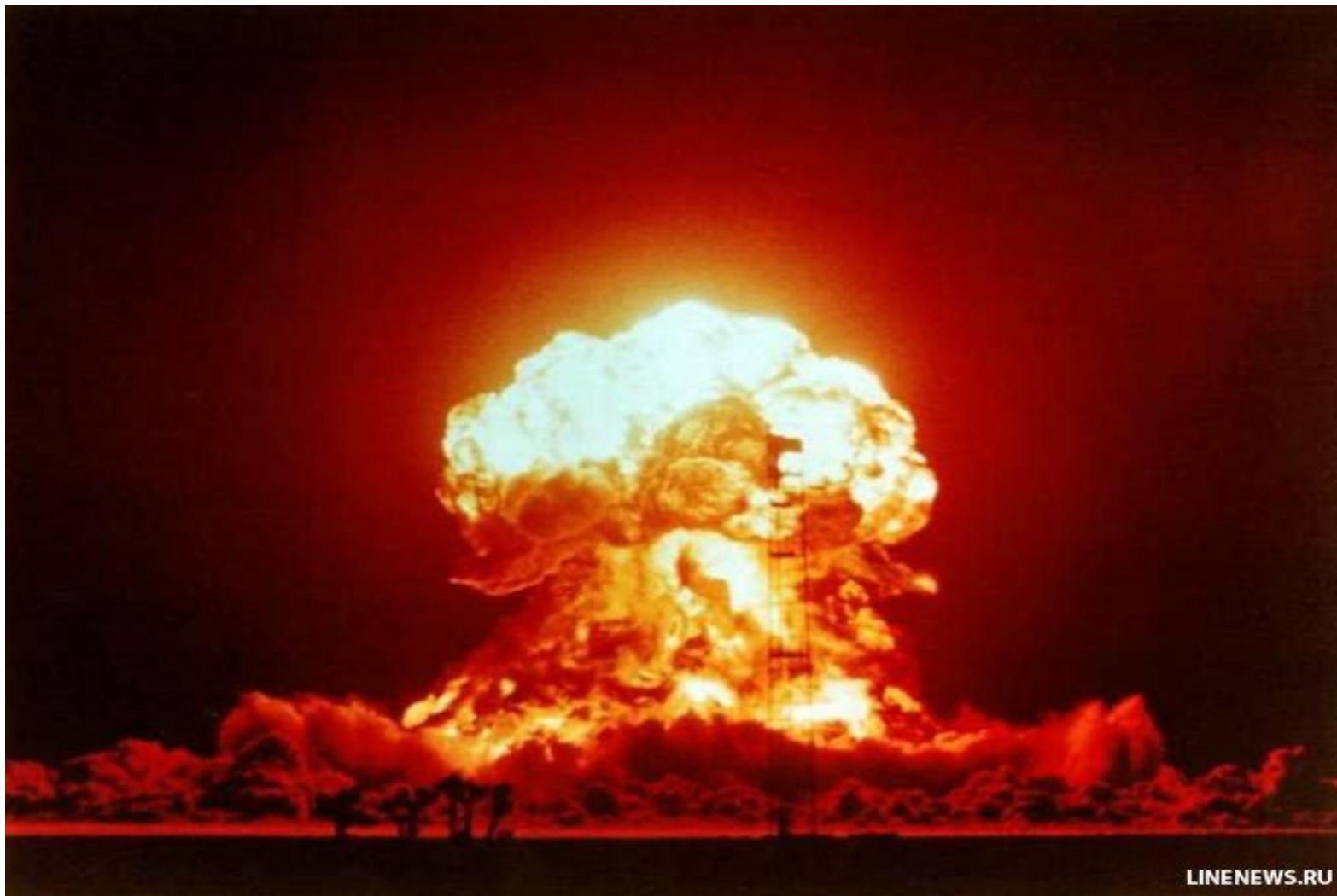
Streaming [|||||] 100%

Eye alt: 2351 ft



По мнению специалистов сейсмический очаг был на глубине километра, а ближе к поверхности он спровоцировал выброс излишней глубинной энергии Земли, его называют солитоновым.

**СОЛИТОНОВЫЙ ВЫБРОС - ЭТО РАСКАЛЕННАЯ ПЛАЗМА, ЧТО-ТО ВРОДЕ СОТЕН ШАРОВЫХ МОЛНИЙ, РВУЩИХСЯ НАВЕРХ. ВЫРВАВШИЕСЬ ИЗ ПОД ЗЕМЛИ, ЭТА СВЕРХЭНЕРГИЯ ДОСТИГАЕТ ДАЖЕ КОСМОСА.**



2600 квадратных километров земли, с которой двадцать лет назад выселили более ста тысяч человек. Они в одночасье лишились всего и навсегда, когда 26 апреля 1986 года на четвёртом энергоблоке Чернобыльской атомной электростанции произошла крупнейшая в истории человечества техногенная катастрофа.





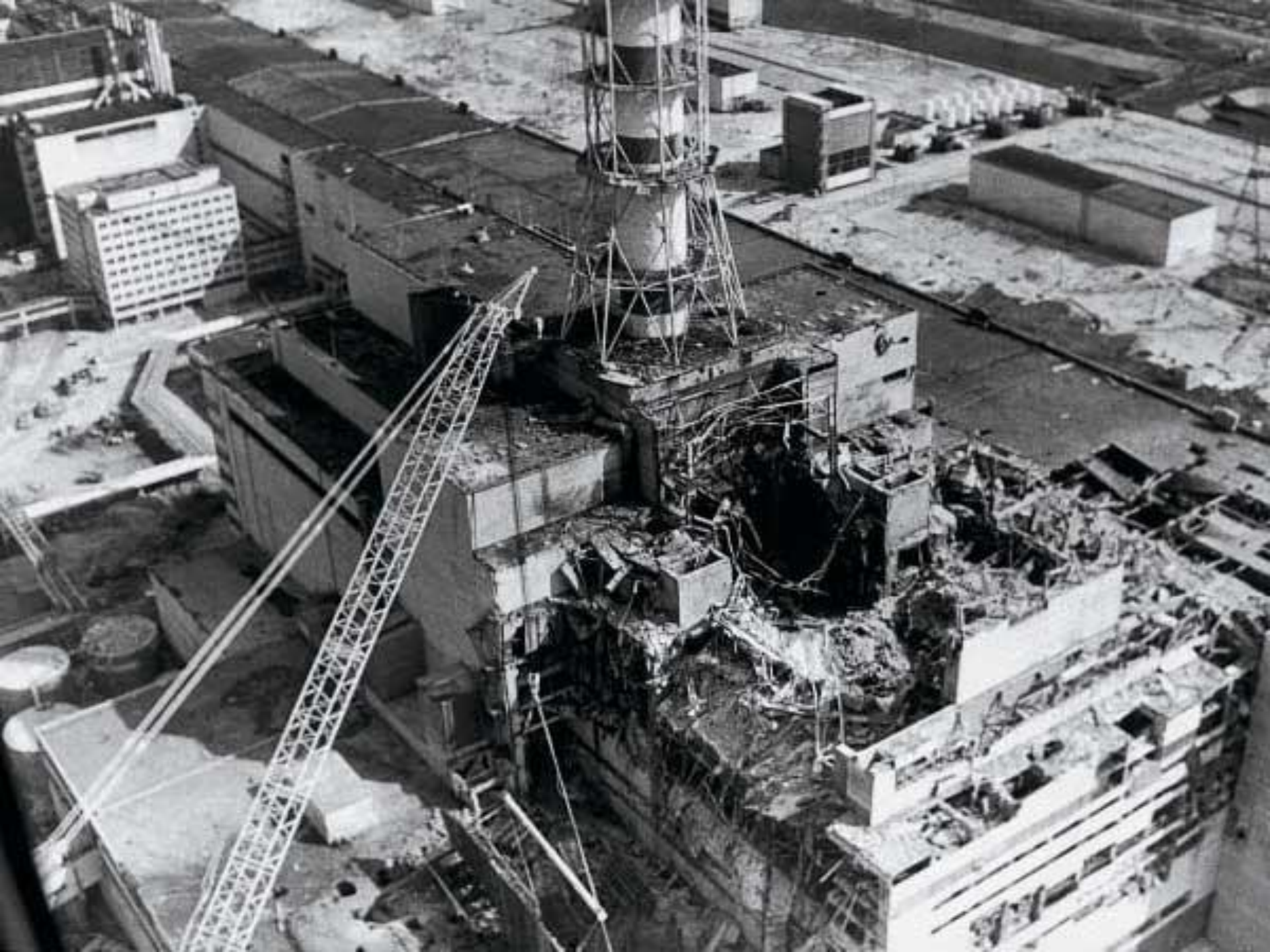
# Город мёртвых духов

- © 26 апреля 1986 года произошла самая страшная техногенная катастрофа современности. Авария 4-го энергоблока в 1 час 23 минуты.

























20

1700

Радиоактивному загрязнению в значительной мере подверглись Гомельская и Могилёвская области БССР, Районы Киевской и Житомирской областей УССР, примыкающие к 30-километровой зоне вокруг ЧАЭС, часть Брянской области РСФСР. Эти территории составляют ныне так называемую зону жёсткого контроля. Всего же в той или иной степени оказались загрязнёнными радионуклидами 11 областей СССР, в которых проживает 17 миллионов человек.







Пустующие дома в Припяти.





Рабочие занимаются сборкой гигантской стальной арки, которая покроет 4-ый энергоблок на Чернобыльской АЭС. Новый безопасный конфинмент будет возведен над старым саркофагом, который был построен в короткие сроки вскоре после аварии в 1986 году.



И все же говорим им: мир праху вашему.

Спите спокойно! Ваша смерть всколыхнула людей, они хоть на вершок отошли от спячки, от слепой и серой исполнительности...

**Склоним головы перед ними**  
**- мучениками и героями Чернобыля.**

