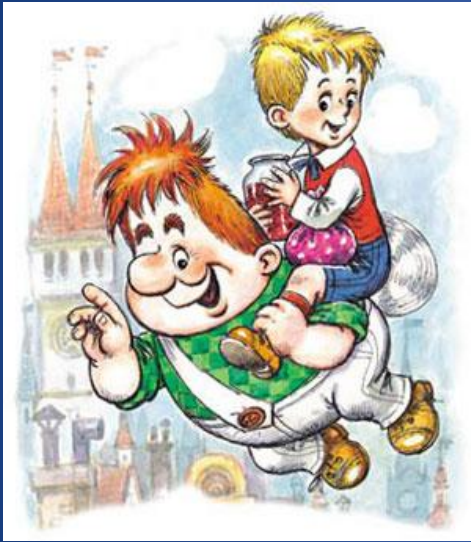


День космонавтики







Воздушный шар



Дирижабль



Аэропла



Вертолет



Самолет

Ни хвоста,
ни крылье
нет,
а летает до
планет.

ракет
а



Он не летчик,
не пилот,
Он ведет не
самолет,
А огромную
ракету,
Дети, кто,
скажете, это?

КОСМОНАВТ





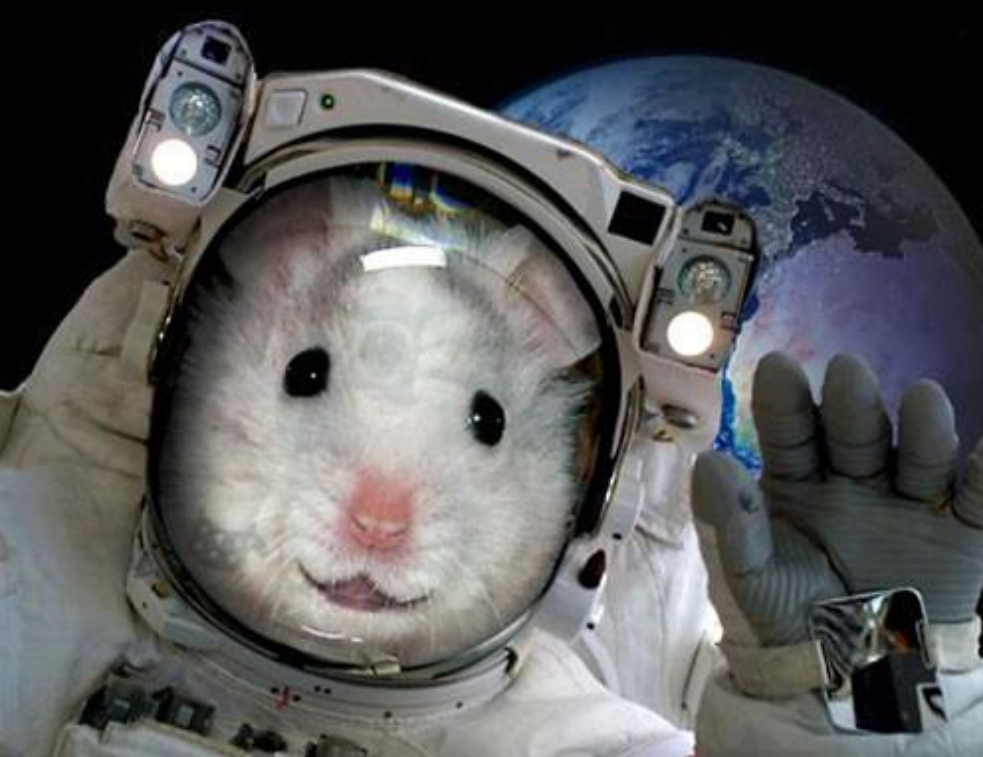
К. Э.
Циолковский



С. П.
Королев



ЖИВОТНЫЕ-



КОСМОНАВТ



Лайка

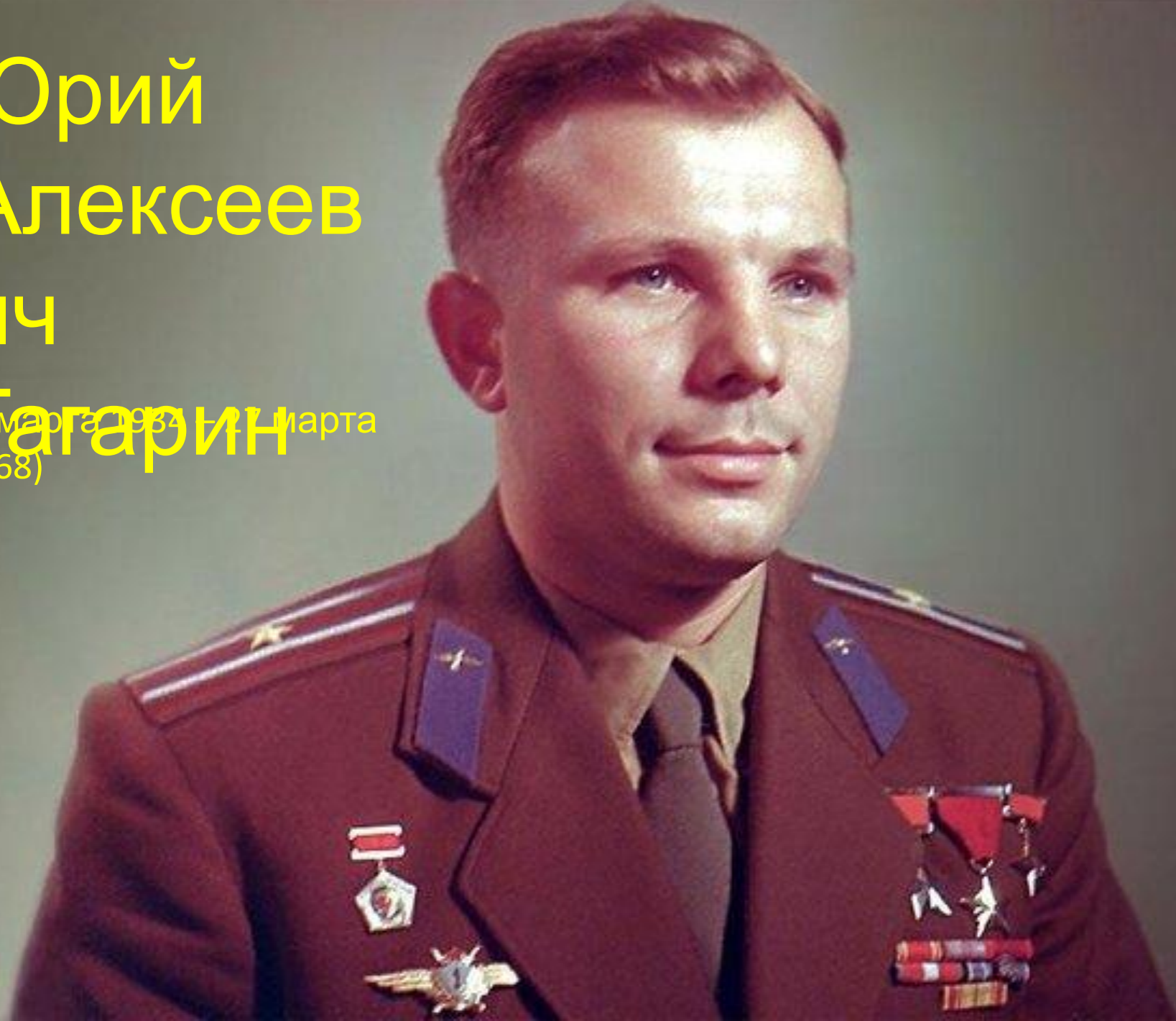
Белка и Стрелка



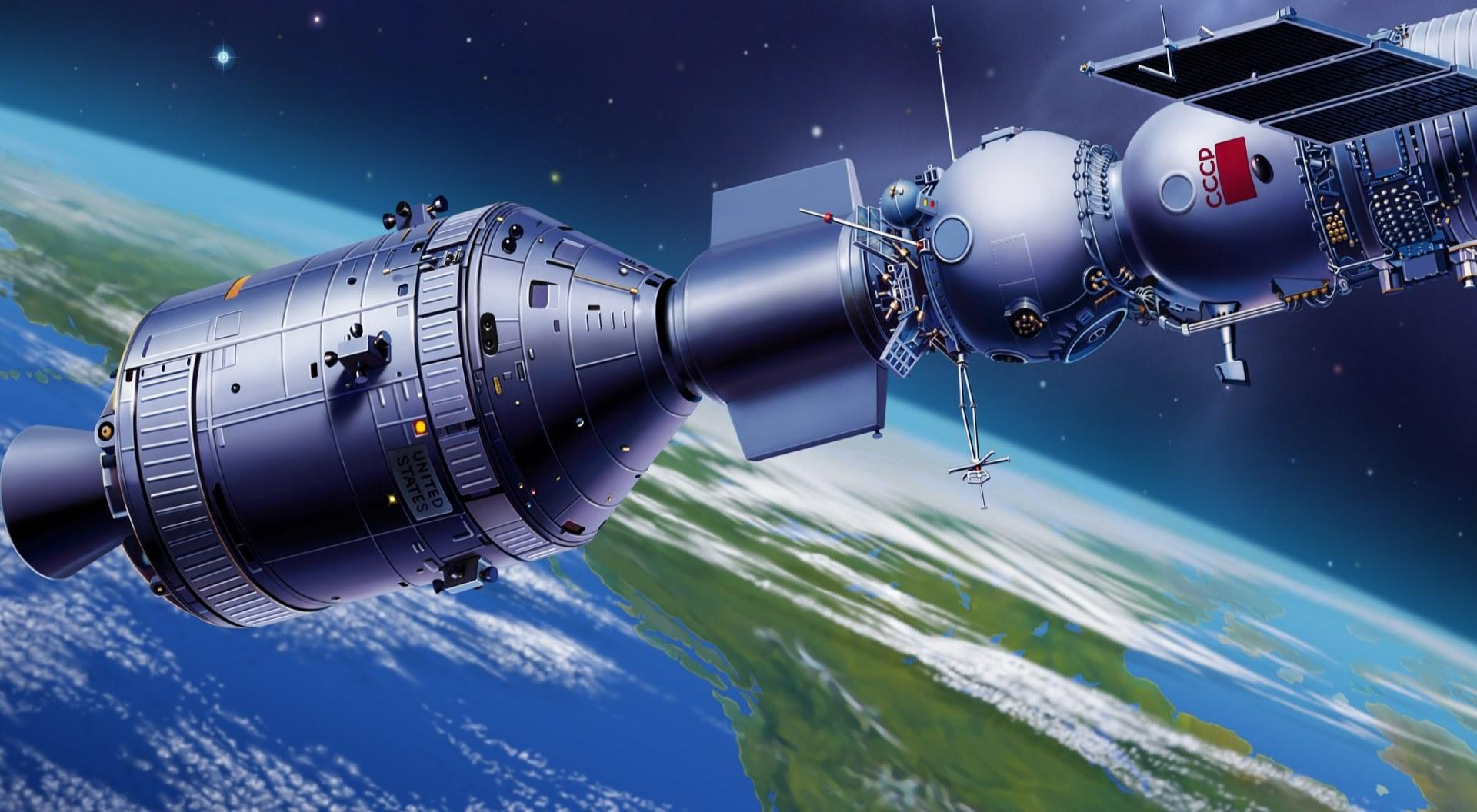
Юрий
Алексеев

ич

Гагарин
(9 марта 1934 — 27 марта
1968)



Космическая орбитальная станция

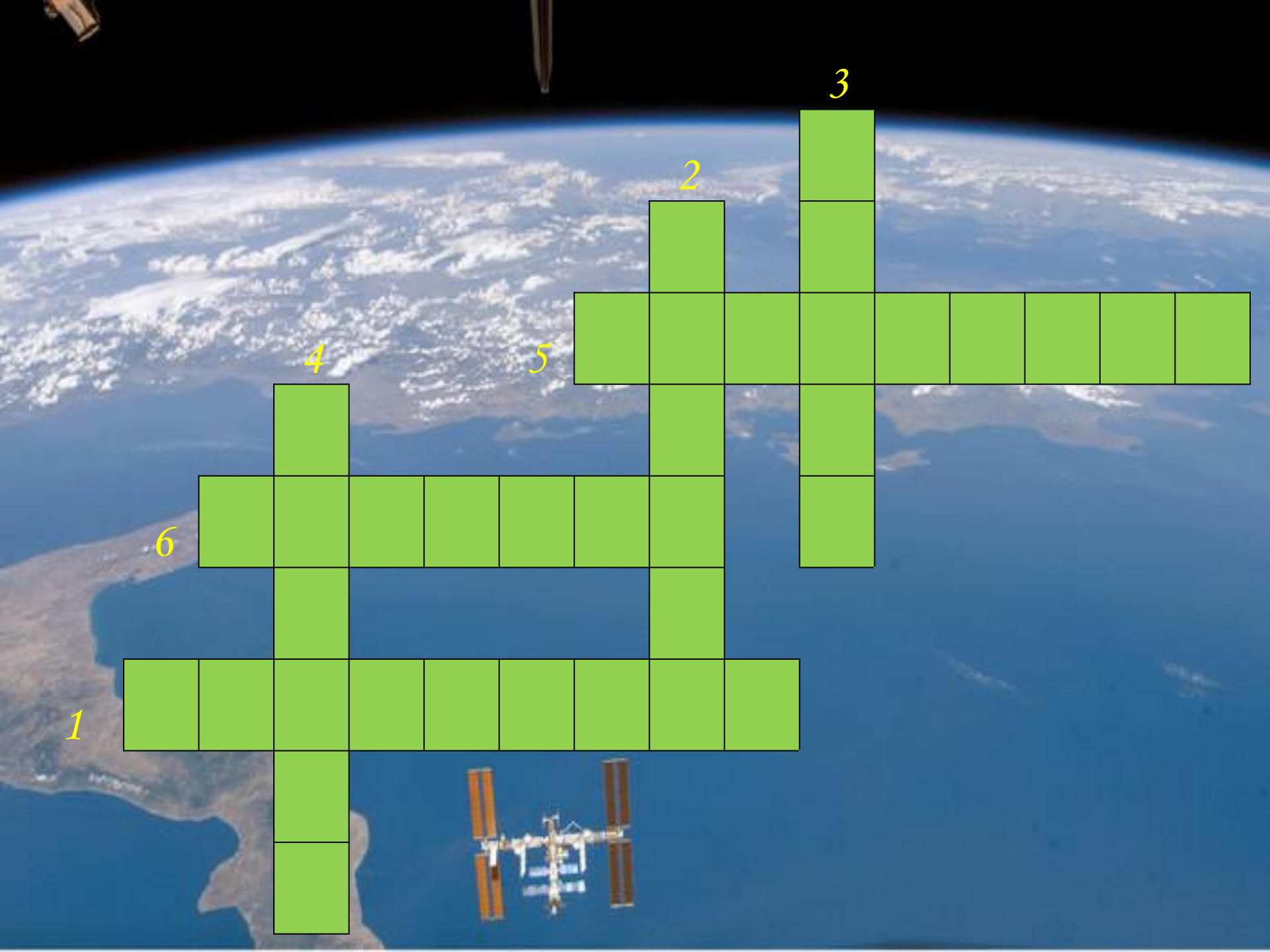




Скафан др

Искусственный спутник





1

6

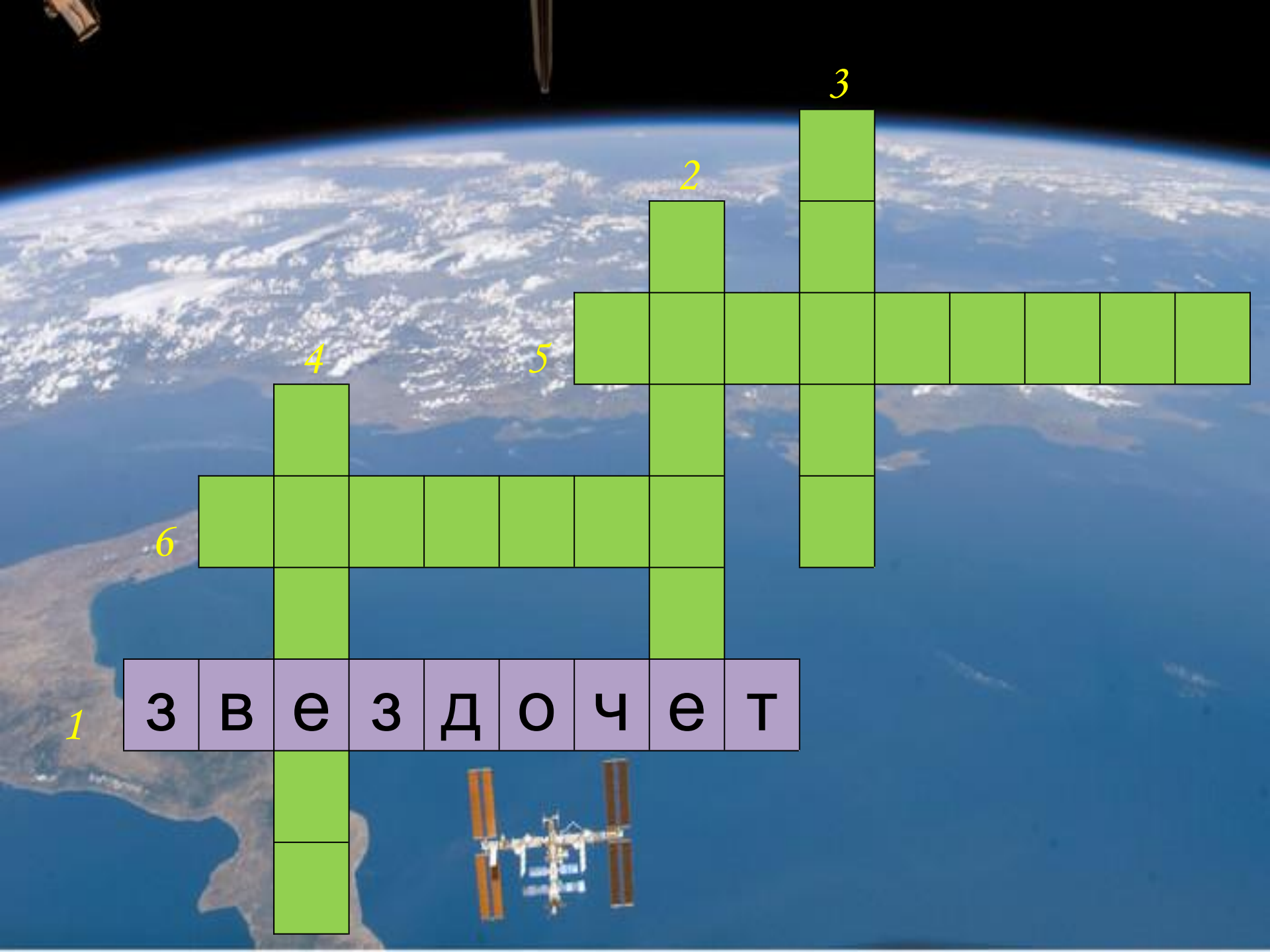
4

5

2

3





1 **з в е з д о ч е т**

6 **з в е з д о ч е т**

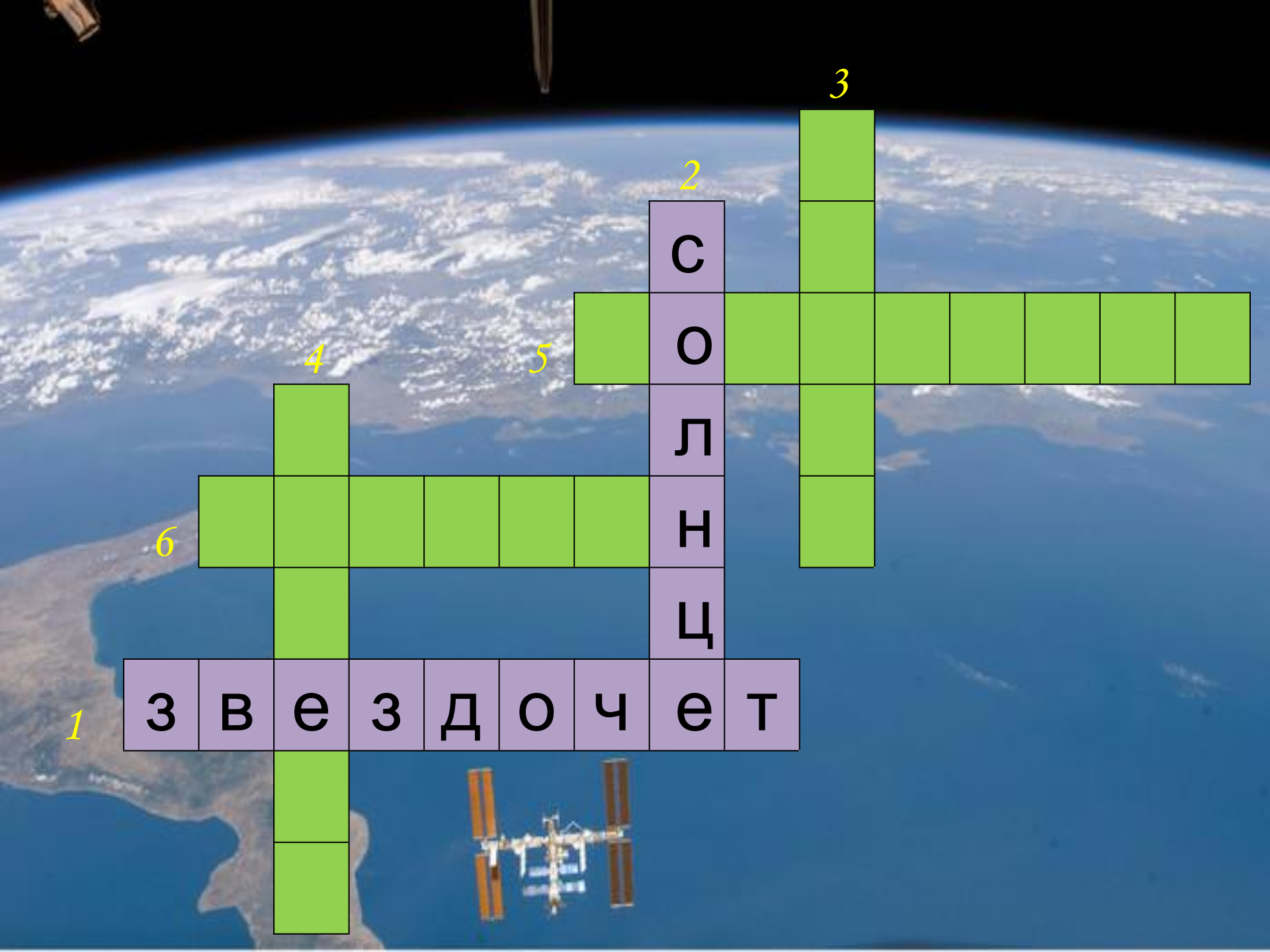
4 **з в е з д о ч е т**

5 **з в е з д о ч е т**

2 **з в е з д о ч е т**

3 **з в е з д о ч е т**





3

2

С

О

Л

Н

Ц

4

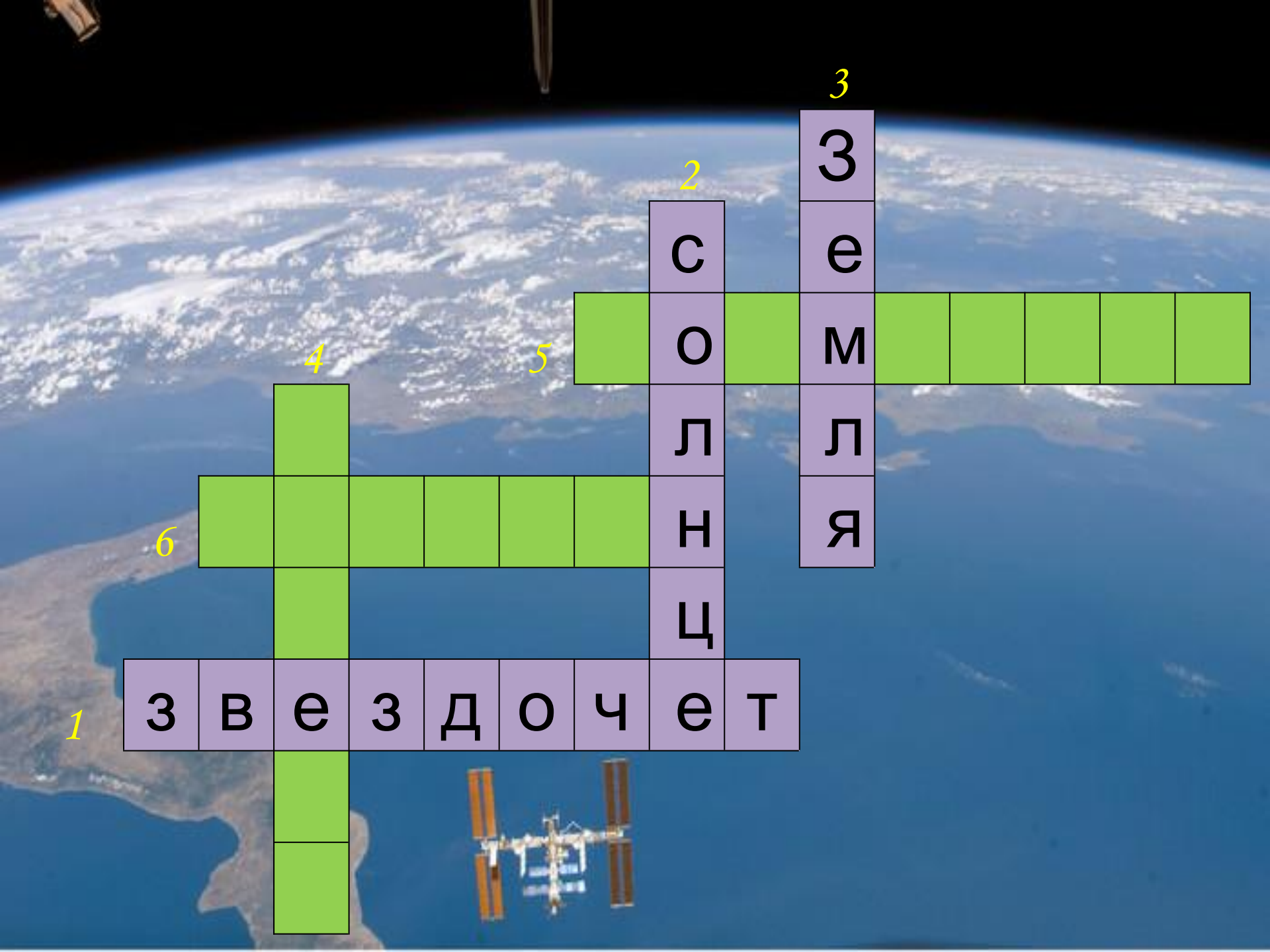
5

6

1

З В Е З Д О Ч Е Т

A crossword puzzle grid is overlaid on the image. The grid consists of light green squares for empty cells and light purple squares for filled cells containing Cyrillic letters. The filled cells form the words 'СОЛНЦЕ' (Sun) and 'ЗВЕЗДОЧЕТ' (Star Counter). The letters are: С (row 2, col 5), О (row 3, col 5), Л (row 4, col 5), Н (row 5, col 5), Ц (row 6, col 5), З (row 7, col 1), В (row 7, col 2), Е (row 7, col 3), З (row 7, col 4), Д (row 7, col 5), О (row 7, col 6), Ч (row 7, col 7), Е (row 7, col 8), Т (row 7, col 9). Numbers 1 through 6 are placed in yellow at the start of the words: 1 at (7,1), 2 at (2,5), 3 at (1,5), 4 at (4,2), 5 at (3,4), and 6 at (5,1).



3

З

е

М

Л

Я

2

с

О

л

н

ц

5

4

6

1

З

В

е

З

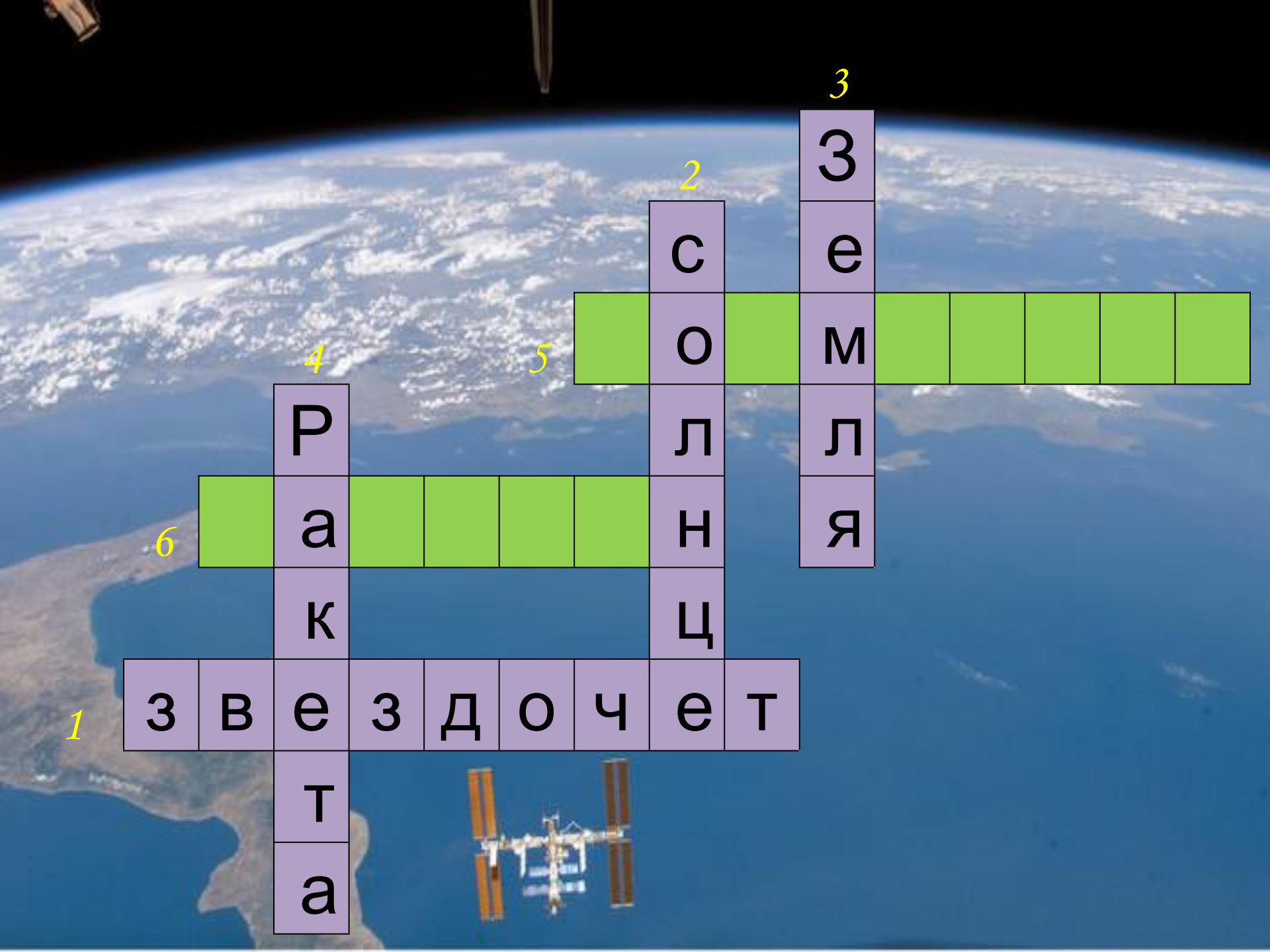
д

о

ч

е

т



3

З
е
М
л
я

2

с
О
л
ц

Green empty crossword cells

4

Р
а
к
т
а

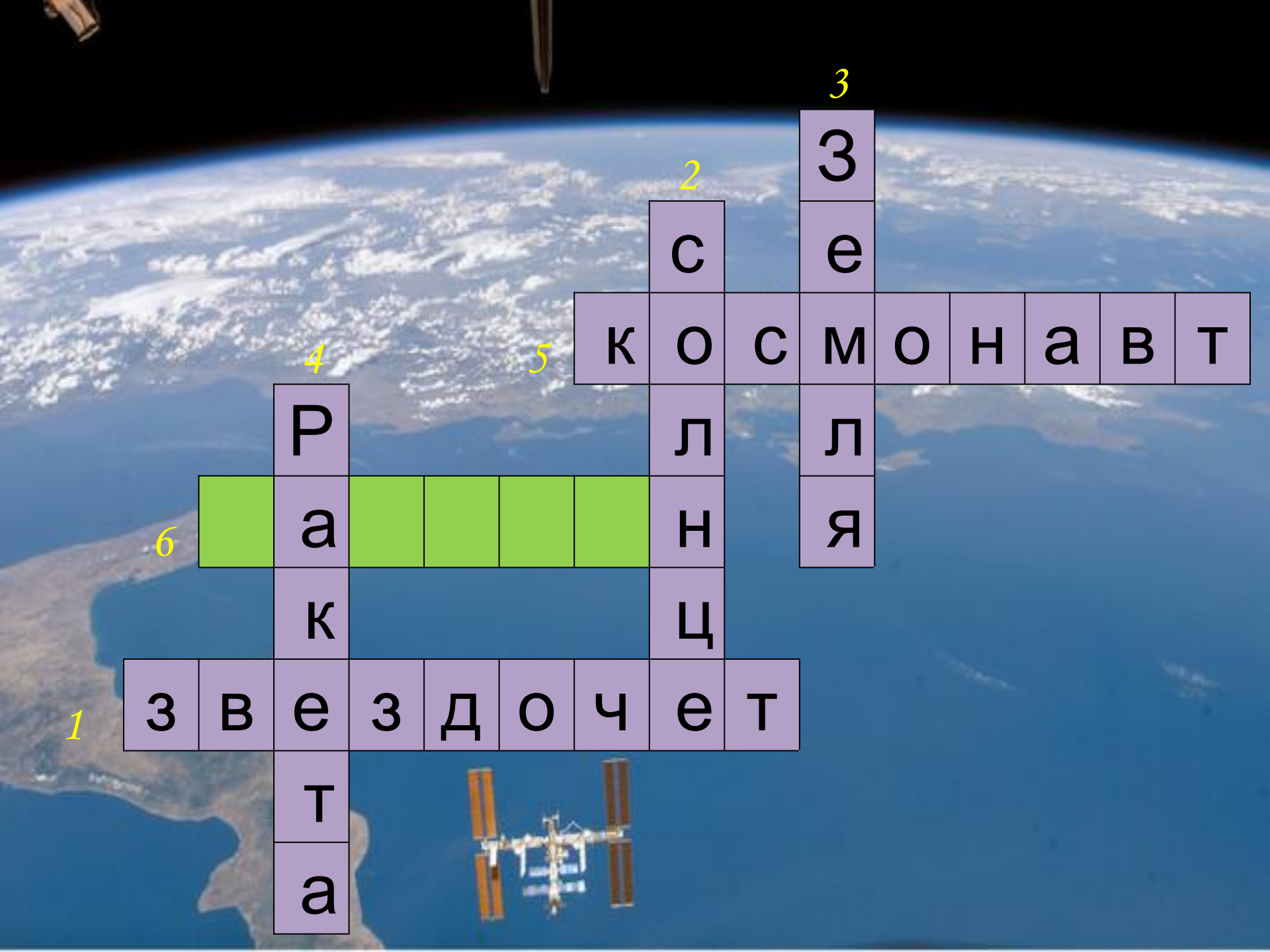
5

Green empty crossword cells

6

з
в
е
з
д
о
ч
е
т

1



3

З

2

с

е

К О С М О Н А В Т

4

Р

л

л

5

а

н

я

6

к

ц

1

З В Е З Д О Ч Е Т

т

а





3

З

2

с

е

К О С М О Н А В Т

4

Р

л

л

5

Г а г а р и н

я

6

к

ц

1

З в е з д о ч е т

т

а





**Спасибо
за
внимание!**