


Дети с нарушением зрения и слуха в детском саду и школе



Когда можно заподозрить нарушение зрения

- ? Глаза часто красные, слезящиеся
- ? Заметно косоглазие, нистагм
- ? Ребенок не смотрит в лицо, не рассматривает картинки, предметы
- ? Если рассматривает что-то поворачивает голову или поворачивается всем телом
- ? Развитие навыков рисования и письма сильно отстает от возрастной нормы
- ? Рассматривает предмет, поднося вплотную к глазам или сам наклоняется к тому, что рассматривает
- ? Не может показать предмет на картинке, подобрать одинаковые изображения или предметы
- ? Натывается на предметы мебели
- ? Замечает человека, только если к нему подходят очень близко



Когда можно заподозрить нарушение слуха

- ? Ребенок не реагирует на обращение по имени, простые инструкции, просьбы
- ? Не обращает внимания на музыку
- ? Речевое развитие отстает от возрастной нормы. Ребенок плохо выговаривает некоторые звуки, «проглатывает» окончания слов
- ? Пишет с ошибками: путает близкие по звучанию буквы
- ? Просит говорить громче
- ? Кто-то из родственников ребенка имеет нарушение слуха
- ? Ребенок недавно перенес инфекционное заболевание: грипп, отит, менингит



Некоторые стратегии обучения при нарушениях зрения

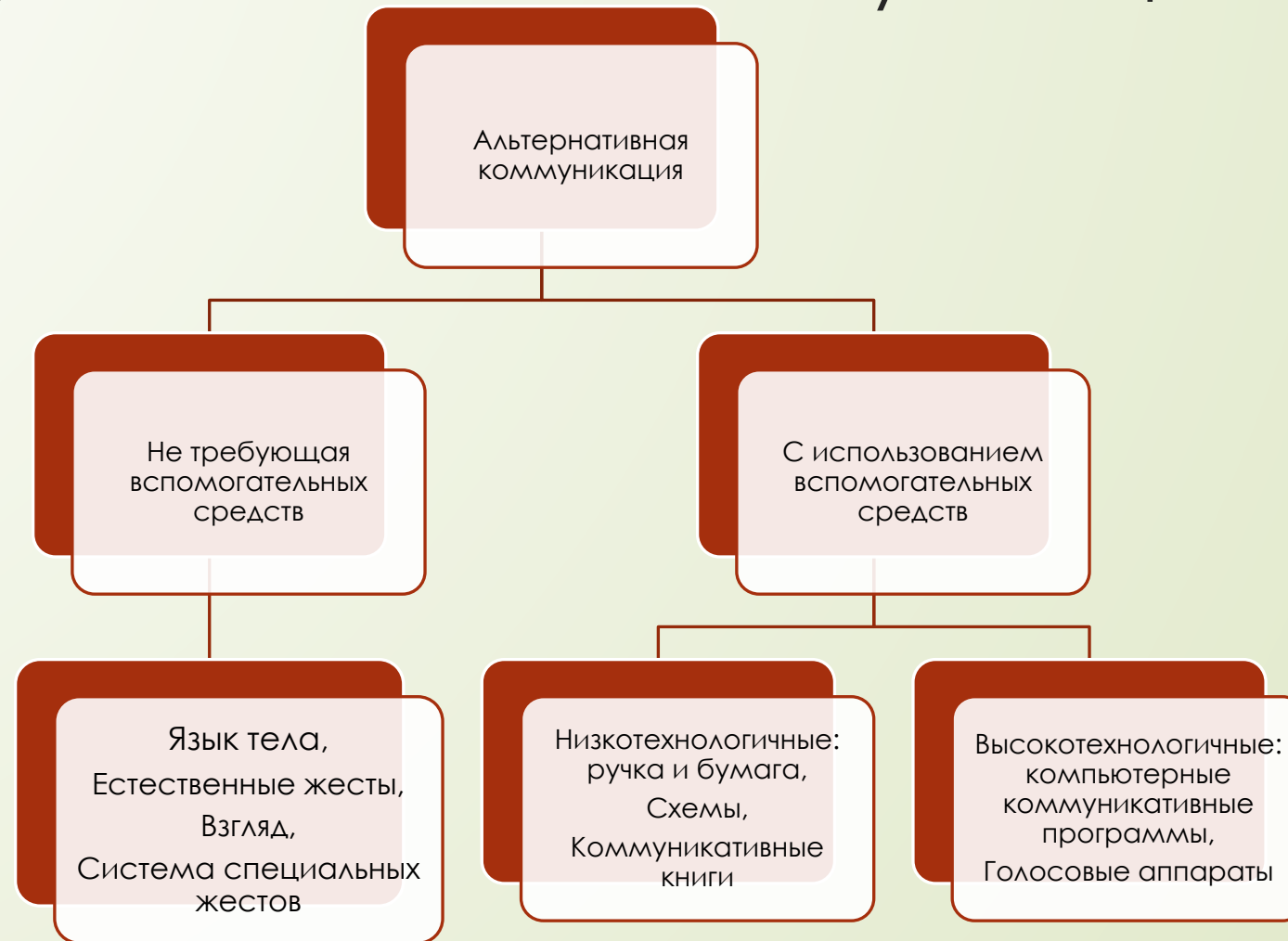
- ? При остаточном зрении: укрупненные, яркие изображения, крупный шрифт.
- ? Упорядоченная зрительная среда: в рабочем пространстве только те предметы и изображения, с которыми надо работать. Использование яркого обрамления для картинок и объектов.
- ? Позволяйте ребенку сидеть и менять положение так, чтобы ему было лучше видно.
- ? Для некоторых детей (при корковых нарушениях зрения) лучше не давать слуховой или тактильной информации, когда они что-то рассматривают
- ? Использование реальных объектов и ситуаций для обучения



Некоторые стратегии обучения при нарушениях слуха

- ? Правильная настройка и ношение слуховых аппаратов и кохлеарных имплантов
- ? Использование наглядного материала, если есть остаточное зрение
- ? Во время занятий – снижение уровня шума
- ? Специальные занятия по развитию слухового восприятия и речи
- ? Использование альтернативной коммуникации

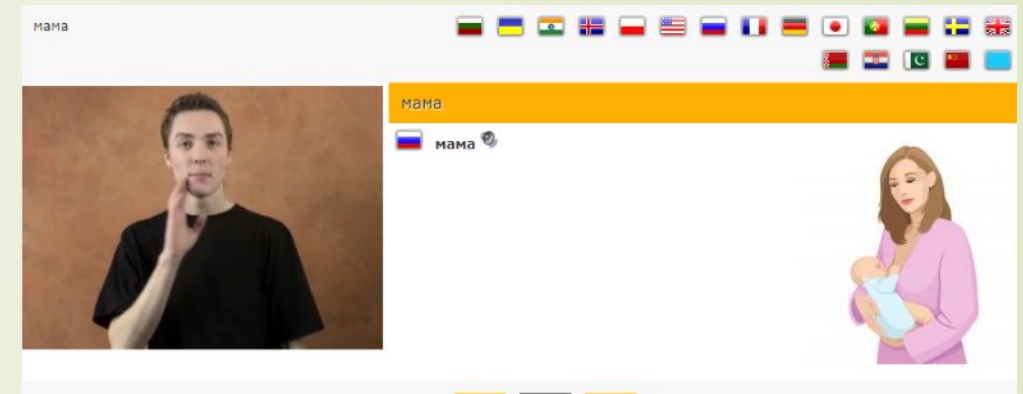
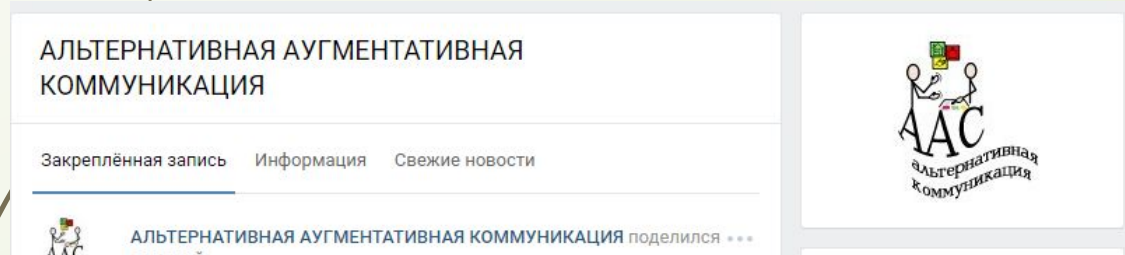
Использование средств альтернативной и дополнительной коммуникации



Полезные ссылки

<https://vk.com/club17159821>

<https://www.spreadthesign.com/ru/>



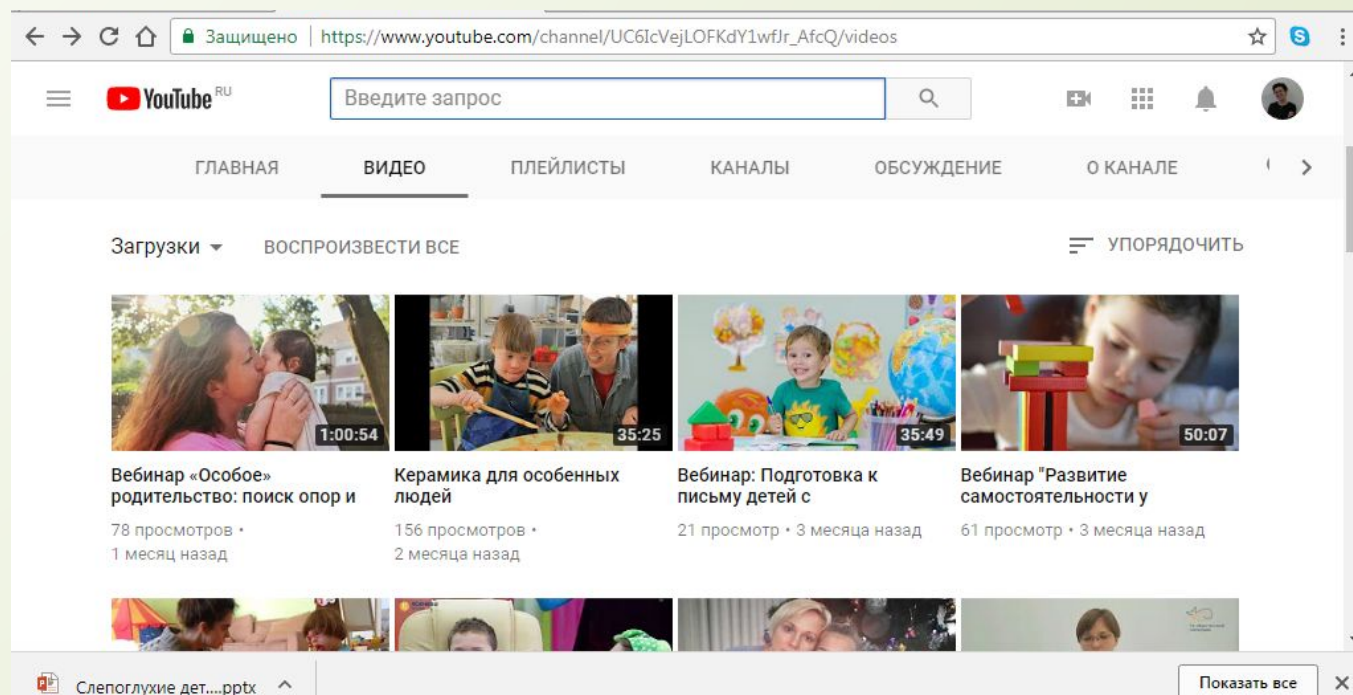
<http://www.arasaac.org/materiales.php>



Канал сообщества семей слепоглухих на
youtube

и на сайте фонда

<http://so-family.ru/page/obucausie-videokursy-i-vebinary>



The screenshot shows a web browser window displaying a YouTube channel page. The address bar shows the URL: https://www.youtube.com/channel/UC61cVejLOFKdY1wfJr_AfcQ/videos. The YouTube logo and search bar are visible at the top. The navigation menu includes 'ГЛАВНАЯ', 'ВИДЕО', 'ПЛЕЙЛИСТЫ', 'КАНАЛЫ', 'ОБСУЖДЕНИЕ', and 'О КАНАЛЕ'. The 'ВИДЕО' tab is selected. Below the navigation, there are options for 'Загрузки' and 'ВОСПРОИЗВЕСТИ ВСЕ'. A grid of video thumbnails is displayed, each with a title, view count, and upload date. The thumbnails show various scenes: a woman kissing a child, a man and child working with clay, a child painting, and a child playing with blocks.

| Thumbnail Description | Duration | Views | Upload Date |
|---|----------|----------------|----------------|
| Вебинар «Особое» родительство: поиск опор и | 1:00:54 | 78 просмотров | 1 месяц назад |
| Керамика для особенных людей | 35:25 | 156 просмотров | 2 месяца назад |
| Вебинар: Подготовка к письму детей с | 35:49 | 21 просмотр | 3 месяца назад |
| Вебинар "Развитие самостоятельности у | 50:07 | 61 просмотр | 3 месяца назад |