

**Диагностика готовности к
школе как условие успешной
адаптации первоклассников.**



Лапташевская Ж.В.
МБОУ г. Мурманска СОШ
№37

Здоровье будущего первоклассника



- проблемы с зубами – 90%
- проблемы с осанкой – 70%
- лор-заболевания – 20%
- проблемы зрения – 10%



Система педагогического сопровождения будущих первоклассников

- Организация работы курсов «Скоро в школу»
- Диагностика готовности дошкольников к обучению в школе;
- Индивидуальные консультации с родителями будущих первоклассников;

Подготовительные курсы «Скоро в школу» проводятся с 1 октября по 1 мая и решают задачу помочь ребёнку постепенно войти в мир школьных правил, помочь легче пережить стресс, связанный с попаданием в новую обстановку.

Готовность к школе

- Физическая готовность – физическое состояние и здоровье ребенка.
- Личностная готовность - отношения со взрослыми и сверстниками.
- Интеллектуальная готовность - сформированность основных психических функций:
 - внимание;
 - память;
 - мышление;
 - воображение

Диагностика готовности к школе

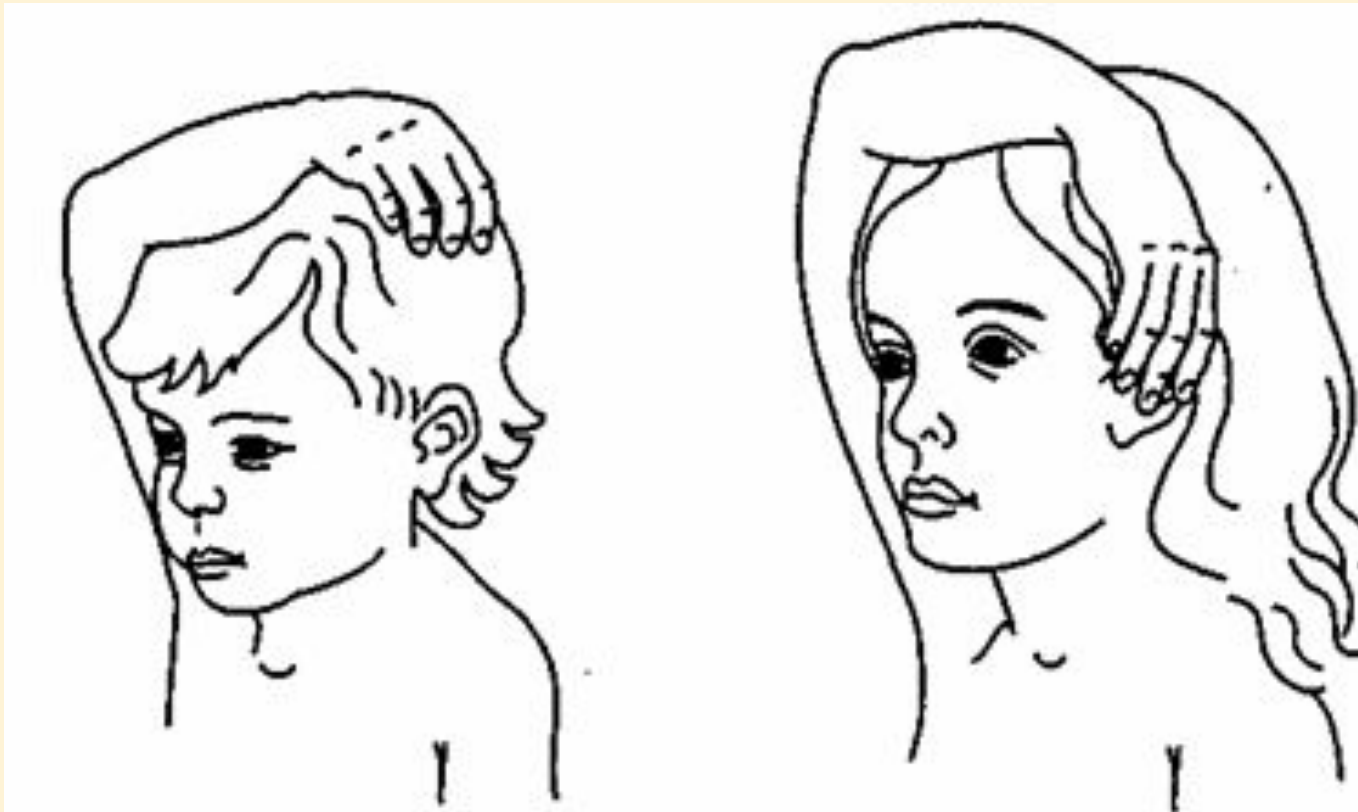
- Первый этап: за 8-9 месяцев до поступления в первый класс.
- Второй этап: за 3-4 месяца до начала учебы.

Комплекс диагностики включает в себя исследования:

- Памяти
- Словесно-логического мышления
- Речевого развития
- Мелкой моторики руки
- Координации движений
- Школьной мотивации

Физиологическая готовность к школе

Филиппинский тест



Интеллектуальная готовность

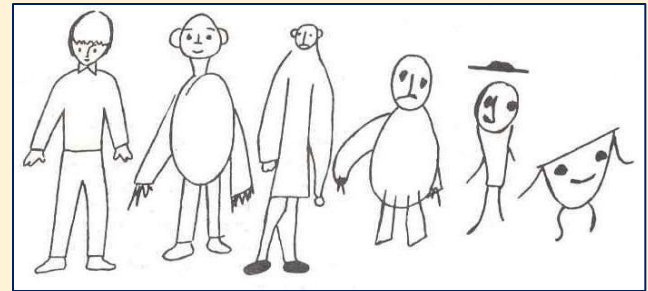
Графический тест Керна—Йерасика

- личностная зрелость ребенка;
- мелкая моторика рук и зрительная координация ;
- зрительная память и мышление;
- зрительно-пространственное восприятие

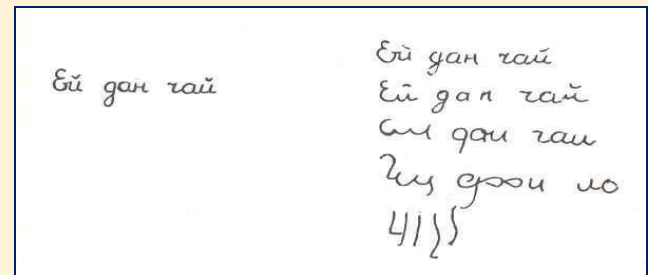
Графический тест Керна—Йерасика

Каждое задание оценивается по пятибалльной шкале (1 - высший бал; 5 - низший бал), а затем вычисляется суммированный итог по трем заданиям.

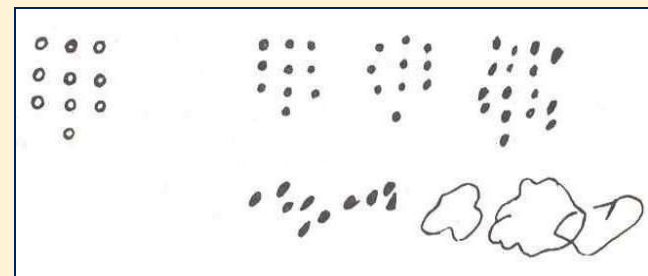
1. Нарисовать мужчину.



2. Скопировать фразу.



3. Срисовать группу точек.



Итоги:

Если общая сумма баллов:

1-6 - высокий уровень

7-11 - средний уровень

12-15 - низкий уровень

Общая ориентация детей в окружающем мире

Вопросы:

1. Как тебя зовут?
2. Сколько тебе лет?
3. Как зовут твоих родителей?
4. Как называется город, в котором ты живешь?
5. Как называется улица, на которой ты живешь?
6. Какой у тебя номер дома и квартиры?
7. Каких животных ты знаешь? Какие из них дикие и какие домашние?
8. В какое время года появляются и в какое время года опадают листья с деревьев?
9. Как называется то время, когда ты просыпаешься, обедаешь и готовишься ко сну?
10. Назови предметы одежды и столовые приборы, которыми ты пользуешься.

***10 баллов** - ваш ребенок полностью психологически готов к обучению в школе. Количество баллов **менее 10** говорит о слишком малом запасе бытовых знаний, необходимом для успешного начала учебной деятельности.*

Диагностика готовности

Пространственные и временные понятия

Ориентация в пространстве:

1. Попросите ребенка показать вам правую руку, взять левой рукой правое ухо.
2. Дайте ребенку задание:
 - «Положи книгу на стол».
 - «Положи тетрадь под книгу, на книгу ручку».
 - «Где находится тетрадь по отношению к столу?»
 - «Где находится книга по отношению к ручке?»

Временные представления:

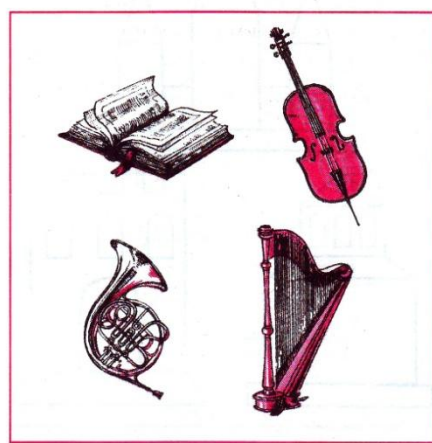
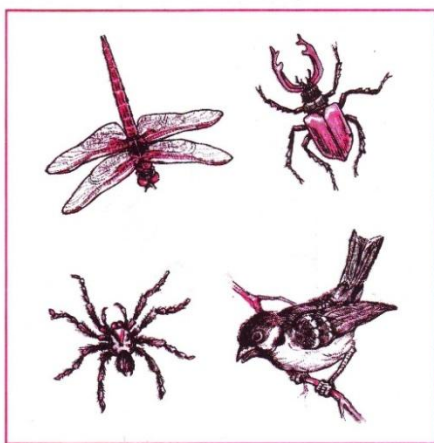
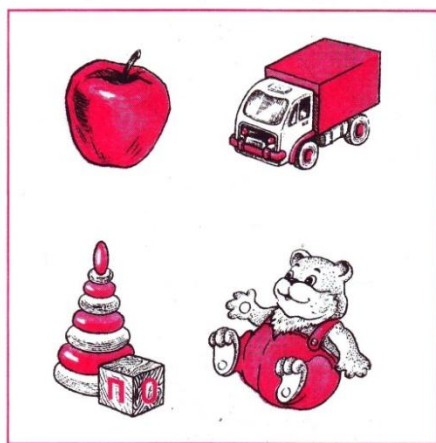
1. Какое сейчас время года?
2. А что будет потом?
3. А до него что было?
4. Назови сегодняшний день недели.
5. Сколько дней в неделе? Месяцев в году?
6. Назови дни недели. Назови месяцы.
7. Перечисли время суток.

Диагностика готовности

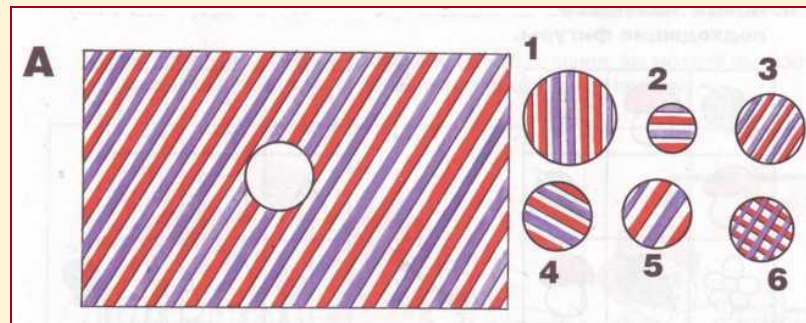
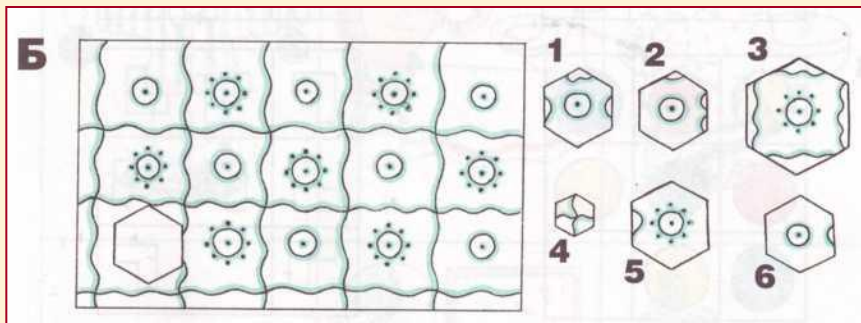
Мышление

Спросите, какой предмет из четырех – лишний.

Попросите ребенка оставшиеся назвать одним словом.



Подбери коврику нужную заплатку:



Показатели готовности к школе

- умение ребенка принять инструкцию, услышать и понять, что от него хотят.
- умение элементарно спланировать свою работу.
- умение исправлять то, что он делает неправильно.

Результаты диагностики готовности к школе

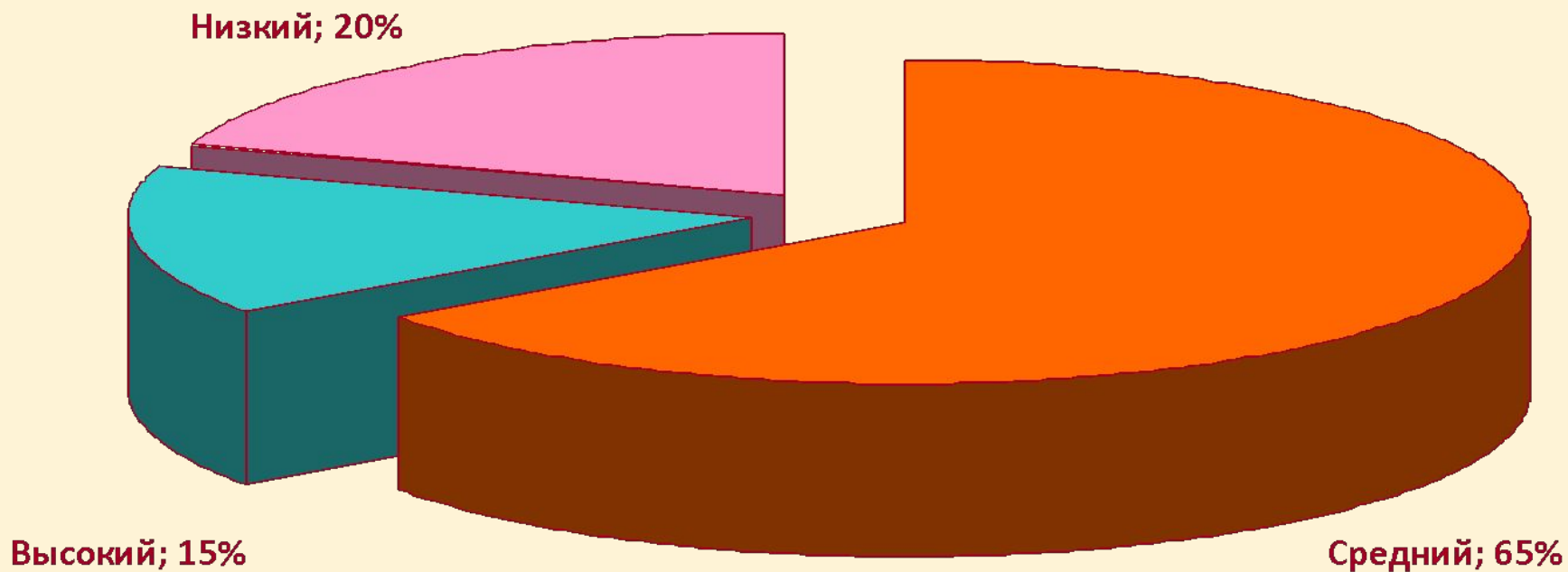


Схема социально-психологической адаптации первоклассника



Диагностика адаптации

по методике

Кумариной Г.Ф. - Вайнер М.Э.

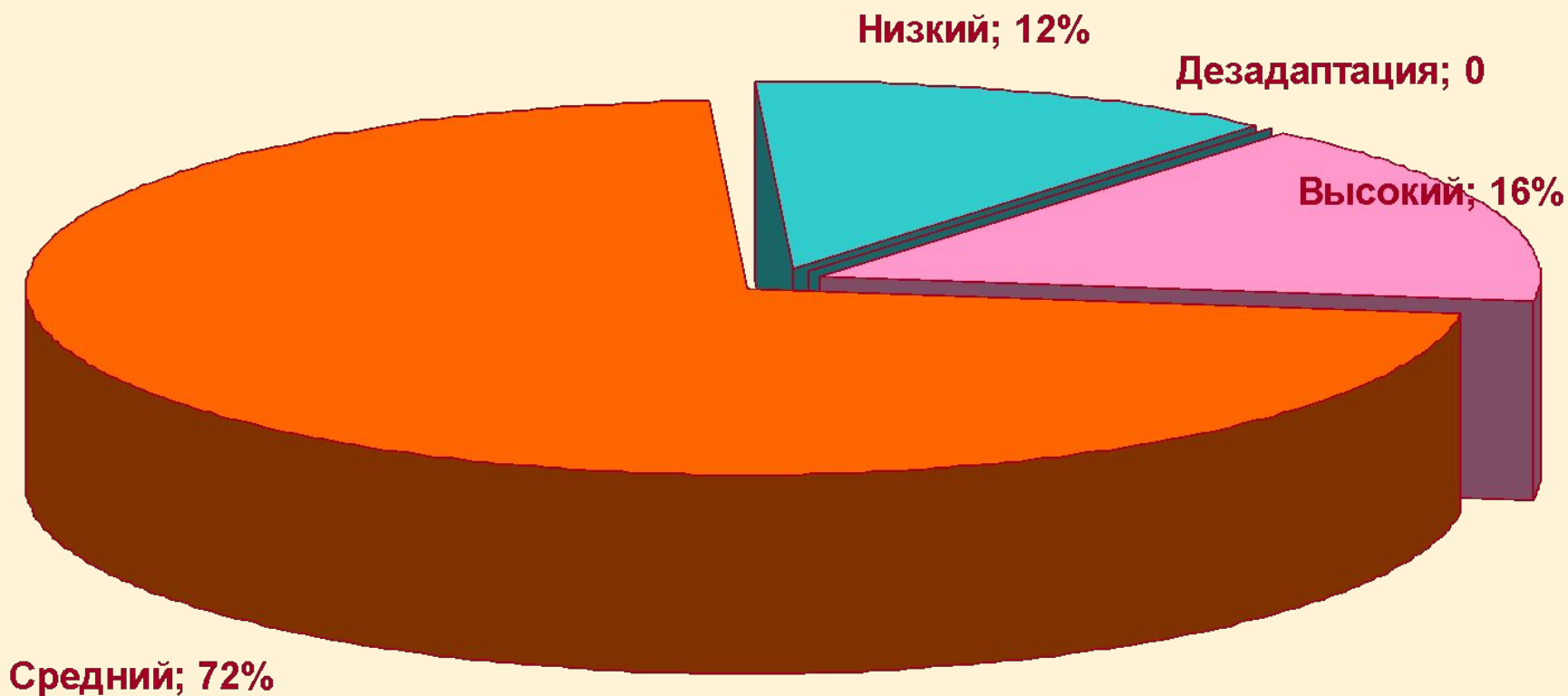
1. Охотно, с интересом ли ребенок учится?
2. Достаточно ли ответственно относится к учению?
3. Переживает ли свои учебные удачи и неудачи?
4. Стремится ли к улучшению своих результатов?
5. Активен ли на уроках? Часто ли выражает желание высказаться, ответить на вопросы?
6. Вполне ли дисциплинирован?
7. Умеет ли организовать себя в работе?
8. Достаточно ли при этом внимателен, целеустремлен и настойчив?
9. Отвечает ли работоспособность ребенка предъявляемым школой требованиям?
10. Достаточно ли контактен, доверчив ученик, легко ли откликается на воспитательные воздействия?
11. Хорошо ли складываются его отношения с другими детьми в классе?
12. Нуждается ли ребенок в дополнительной индивидуальной помощи
а) на уроках? б) при выполнении домашних заданий?
13. Легко ли откликается на помощь?
14. Вполне ли удовлетворительно усваивает ребенок программные знания, умения и навыки?

Результаты диагностики

- 1 балл - «безусловно да»;
- 2 балла - «скорее да, чем нет»;
- 3 балла - если ответ «скорее нет, чем да»;
- 4 балла - при ответе «безусловно нет».

Дети, набравшие средний балл от 3,1 до 4, испытывают трудности адаптации к школе и становятся объектом дальнейшего индивидуального изучения.

Результаты диагностики адаптационного периода



Источники

1. Безруких М.М. Энциклопедия родителей будущего первоклассника. - Москва, 2008г.
2. Короткова Е.П. Такие недетские детские школьные беды.- Здоровье школьника, 2007г.
3. Лепешова Е. М. Я иду в школу: Что нужно знать родителям. – СПб.: Азбука, 2010.- 208с.
4. Млодик И.Ю. Современные дети и их несовременные родители, или О том, в чем так непросто признаться. - Москва : Генезис, 2009г.

Интернет ресурсы

1. <http://www.my-i-nashi-deti.ru> филиппинский тест
2. <http://www.psy-files.ru> Графический тест Керна—Йерасика
3. <http://www.dou1603.ru> мальчик и девочка
4. <http://o-woman.ru> мальчик у календаря

СПАСИБО

ЗА ВНИМАНИЕ!