

Государственное бюджетное дошкольное образовательное учреждение детский сад
№ 22 Красногвардейского района Санкт-Петербурга

Игра « Твердо/ Мягко»

Дидактическая игра на развитие фонематического внимания, анализа, синтеза и представления для детей старшего дошкольного возраста с ТНР



Составила учитель-логопед
Романова Ирина Петровна
Санкт-Петербург 2019

Дидактическая игра на развитие фонематического восприятия, анализа, синтеза и представлений

Данная игра предназначена для индивидуальной работы с детьми старшего дошкольного возраста с речевыми нарушениями.

Игра поможет выработать устойчивое произношение звуков речи в словах, предложениях, развить фонематическое восприятие звуков, развить мелкую моторику, а также внимание, зрительное восприятие и будет способствовать воспитанию настойчивости в преодолении трудностей для достижения результатов.

Актуальность

Игра – основной вид деятельности дошкольника. Через игру ребенок познает окружающий мир. Поэтому проведение на подгрупповых и индивидуальных занятиях специально созданных игр создает максимально благоприятные условия для развития детей и позволяет решать педагогические и коррекционные задачи в естественных для ребенка условиях игровой деятельности.

Проблема

У детей с речевыми нарушениями возникают сложности в развитии фонематического слуха, анализа, синтеза и представлений

Предложенная игра поможет сделать занятие более увлекательным, эффективным, поскольку ребенок не просто будет выполнять задание, а будет вовлечен в игровой сюжет. Это поможет активизировать внимание ребенка, максимально долго поддерживать интерес к изучаемому материалу на протяжении всего занятия.

Цель

Развитие фонематического **восприятия, анализа, синтеза и представлений.**

Задачи: формирование фонематического восприятия, анализа и представлений;

развитие мелкой моторики; развитие внимания, зрительного восприятия, памяти, мышления.

Кто может использовать в занятиях с детьми: учителя-логопеды, воспитатели, родители.



Адрес сада
Санкт-Петербург, пр.
Металлистов дом 20 литера
А,
Телефон
(812) 224- 21- 66
Электронный почта
gdou22@mail.ru
Сайт
[https://gbdou22spb.caduk.ru](https://gbdou22spb.caduk.ru/p98aa1.html)
[/p98aa1.html](https://gbdou22spb.caduk.ru/p98aa1.html)

Игра « Твердо / Мягко »

Задачи:

развитие фонематического восприятия;
анализа, синтеза, представлений
развитие мелкой моторики;
развитие внимания, зрительного восприятия, памяти, мышления.

Правила игры:

ребенок подбирает картинки с изображением предметов, в названиях которых слышится заданный звук и определяет, какой это звук (твердый или мягкий). 1 вариант. Ребенок называет предметы, вначале на твердый звук, потом на мягкий и проверяет правильные ответы
2 вариант Двигая мышкой клавиатуры компьютера перемещает выбранную картинку под соответствующую букву



bizspot.ru



Сиреневый Мама



Copyright from
www.shutterstock.com

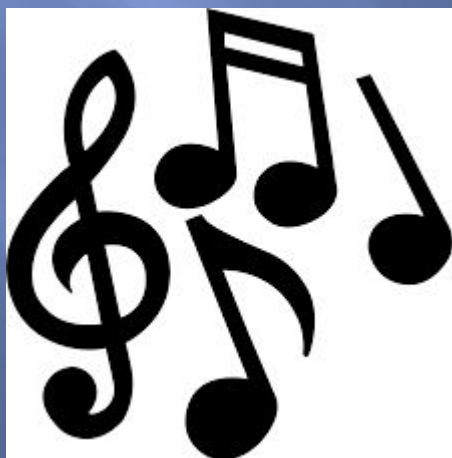


M

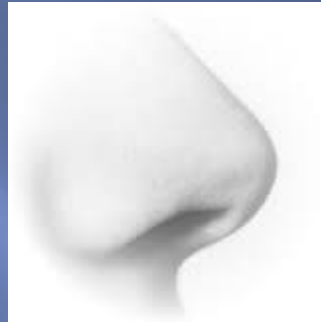


M





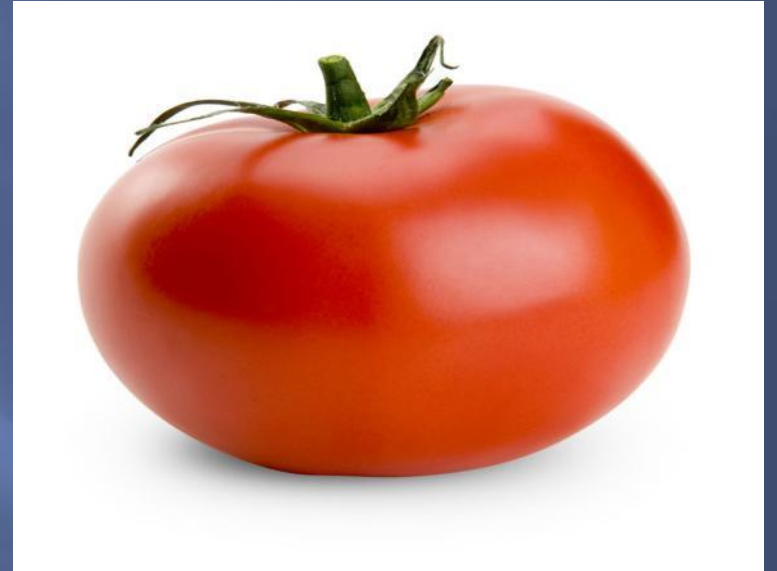
H



H



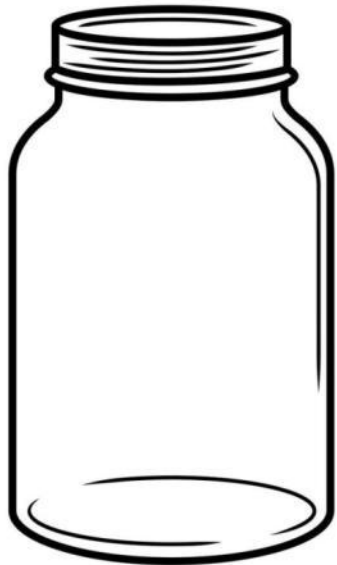








Б



Б



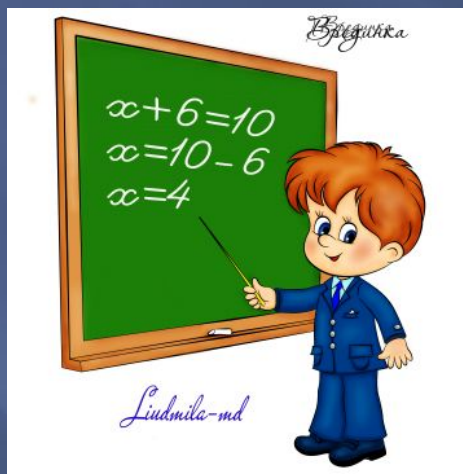


T



T





Д

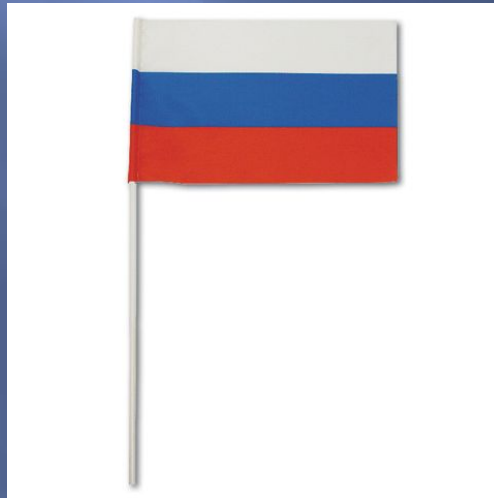


Д



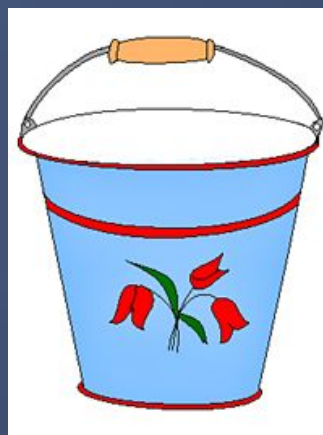


Φ



Φ





B



B

