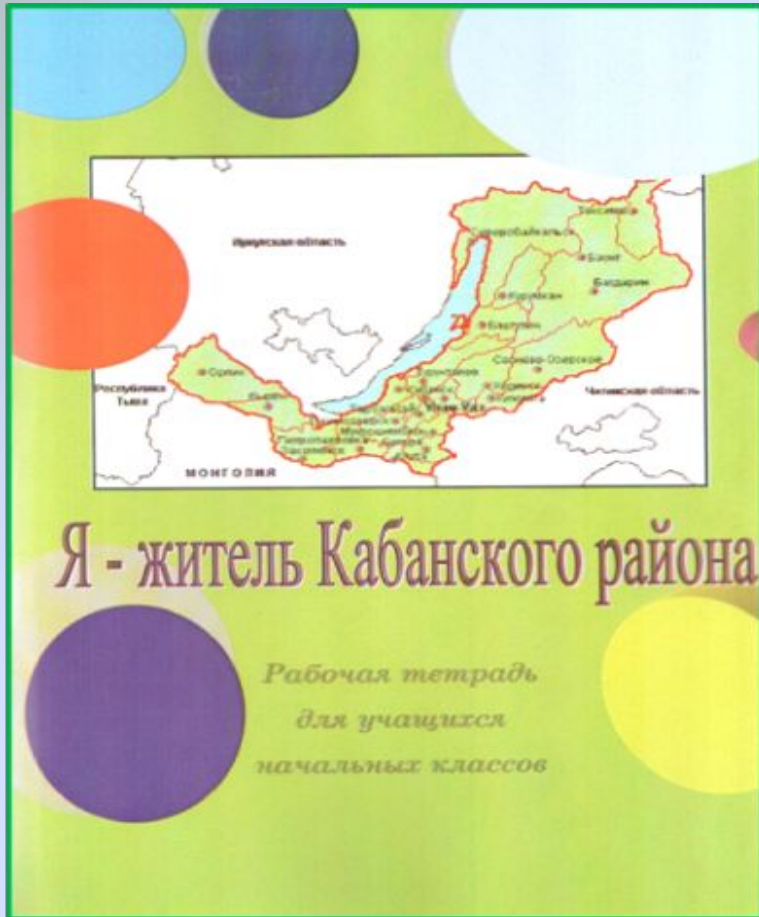


ИНТЕРАКТИВНАЯ ИГРА «ЗНАТОКИ РОДНОГО КРАЯ»



Авторы:

Конева Татьяна Григорьевна

учитель начальных классов

Егорова Ольга Ильинична,

учитель начальных классов

Оглоблина Татьяна Федоровна

учитель истории

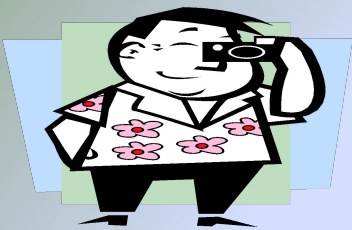
МАОУ «Каменский лицей имени Кожевина В.
Е.»



Интерактивная игра «Знаатоки родного края»

ИСТОРИЯ	1	2	3	4	5	6
ГЕОГРАФИЯ	1	2	3	4	5	6
РАСТЕНИЯ	1	2	3	4	5	6
ЖИВОТНЫЕ	1	2	3	4	5	6

Выход



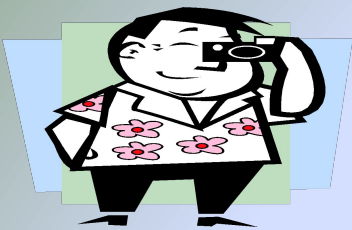
Вопрос

Вид жилища, в котором жили буряты.

Ответ

ЮРТА





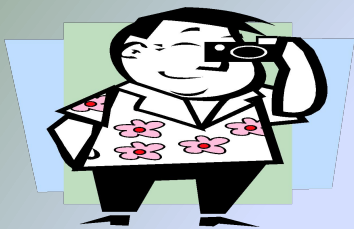
Вопрос

Какое село является районным центром?

Ответ

село КАБАНСК



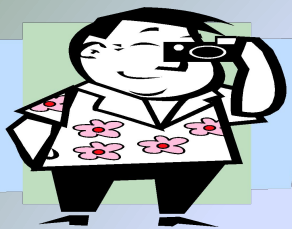


Вопрос

Когда был основан Кабанск?

Ответ

1678 г



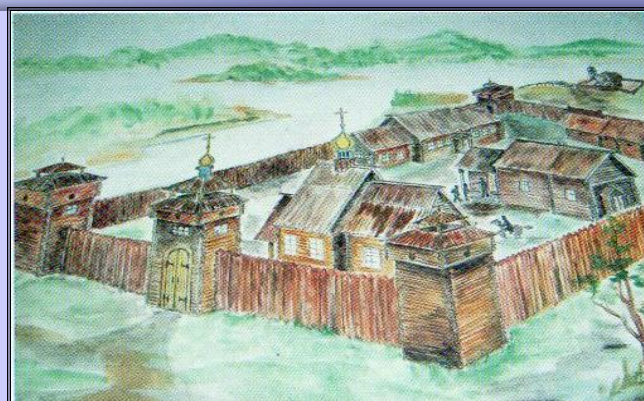
Ребус

ОСТ +



Ответ

острог





Вопрос Угадай слово из толкового словаря

1. Обработка земли с целью выращивания сельскохозяйственных растений.
2. Раздел агрономии, изучающий способы пользования землей и повышения плодородия почвы.

Ответ

Земледелие





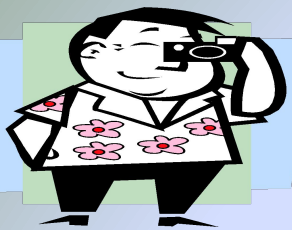
Вопрос

В каком селе были найдены захоронения с ценными находками? Как оно называлось?

Ответ

**село ФОФОНОВО
ФОФОНОВСКИЙ
АКРОПОЛЬ**





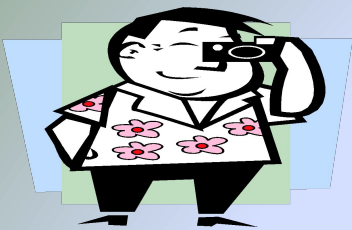
Вопрос

Изображение земной поверхности с условными знаками на плоскости в уменьшенном виде.

Ответ

КАРТА





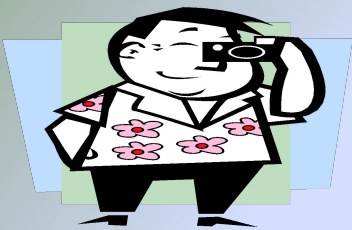
Вопрос

Самое глубокое озеро в мире с чистой пресной водой

Ответ

озеро БАЙКАЛ





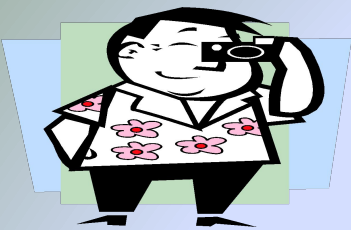
Вопрос

**Основное занятие местных жителей
Кабанского района в прошлом.**

Ответ

СКотоводство





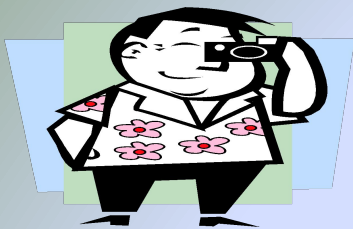
Вопрос

Что оказывает влияние на климат района?

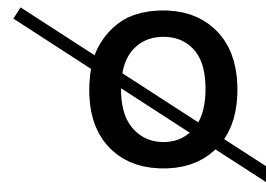
Ответ

Озеро Байкал.





Ребус



ОТВЕТ

Кабанск



Вопрос. На данном хребте «широко распространены живописные альпийские луга, украшенные ярко оранжевыми огоньками, синими горечавками и водосборами сибирских цветов. Над альпийскими лугами находится каменисто-моховая тундра, заросшая стойкими к суровому сибирскому высокогорью низкорослыми альпийскими цветами. Скалы хребта покрыты только лишь разноцветными лишайниками». О каком хребте идёт речь?

Ответ

Хребет Хамар-Даб





Вопрос

Какие леса преобладают в Кабанском районе?

Ответ

**ХВОЙНЫЕ И
ЛИСТВЕННЫЕ**





Вопрос «Это небольшое деревце с коротким извилистым стволом и округлой кроной, на ветвях которой иногда есть колючки. Плоды ее мелкие, округлые, желтые или ярко-оранжевые. Осенью такое деревце становится издали красным от обилия плодов. Весной яблоня превращается в белое, реже чуть розоватое облачко. Роща же яблонь — незабываемое, сказочное зрелище!»

О каком дереве

Ответ

***Яблоня
сибирская***





Вопрос

Какой заповедник расположен на территории Кабанского района?

Ответ

**Байкальский
государственный
биосферный
заповедник**





Вопрос

**О каком дереве идёт
речь?**

Он сосне ближайший брат
И растёт в Сибири.
Он орешками богат -
Нет вкуснее в мире.
Что это?

Ответ

Кедр





Вопрос

**Самые популярные
грибы в лесах
Кабанского района?**

Нет грибов дружней, чем
эти, -
Знают взрослые и дети, -
На пеньках растут в лесу,
Как веснушки на носу.

Ответ

Опята





Вопрос

**О какой ягоде идет
речь в этих стихах?**

Глазастая
Бусиной глядит.
Листиком зеленым
Укрылась и сидит.

Ответ

Брусника
В глубки по
Станет ал
Зрелая ..
Соком ис





Вопрос Кто из животных является хозяином Байкальского заповедника?



Медведь

Ответ





Вопрос Какой промысловой рыбой семейства лососевых славится Кабанский район?

Ответ

Омуль





Вопрос Как называется детеныш
косули?

Ответ

Инзаган





Узнай по описанию

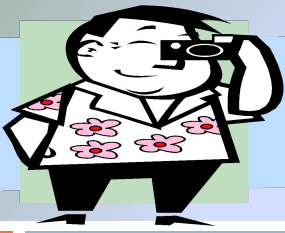
Это животное является одним из символов Байкала, которая принадлежит к семейству тюленей настоящих.

Это единственное млекопитающее озера. До сих пор ученые пытаются разгадать загадку ее появления в водах озера.

Ответ

Нерпа





Вопрос

Свист какого животного похож на своеобразное «лаянье»?

Ответ

Бурундук

