

Игра «Волшебные песенки»

Произнеси звук правильно:

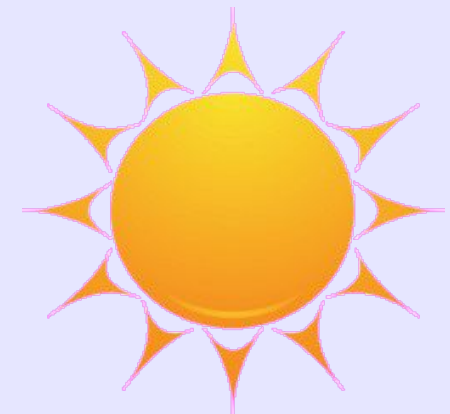
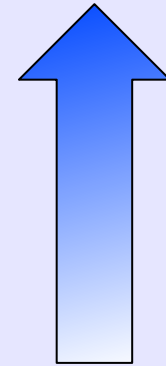
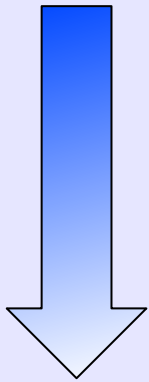
С - «песенка ветра» (язычок вниз, воздушная струя холодная);

Ш - «песенка змейки» (язык наверх, воздушная струя теплая).

C

-

III



Пройди звуковую дорожку по стрелкам:

- Пошипипи, как змея Ш-Ш-Ш
- Посвисти, как ветерок С-С-С

Звуковая дорожка

