

Автор – составитель учитель-логопед высшей  
категории ГБОУ ЦПМСС Калининского района

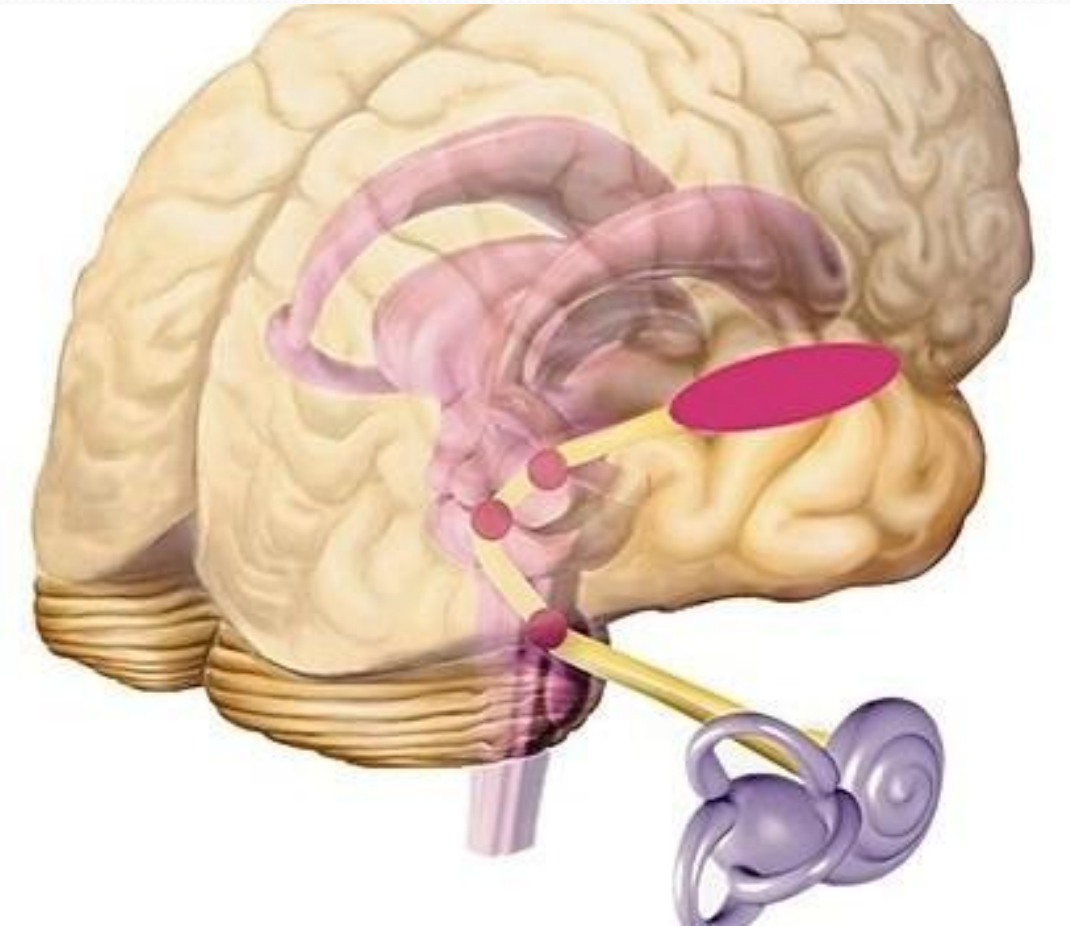
Санкт-Петербурга

Горемыкина Ирина Николаевна

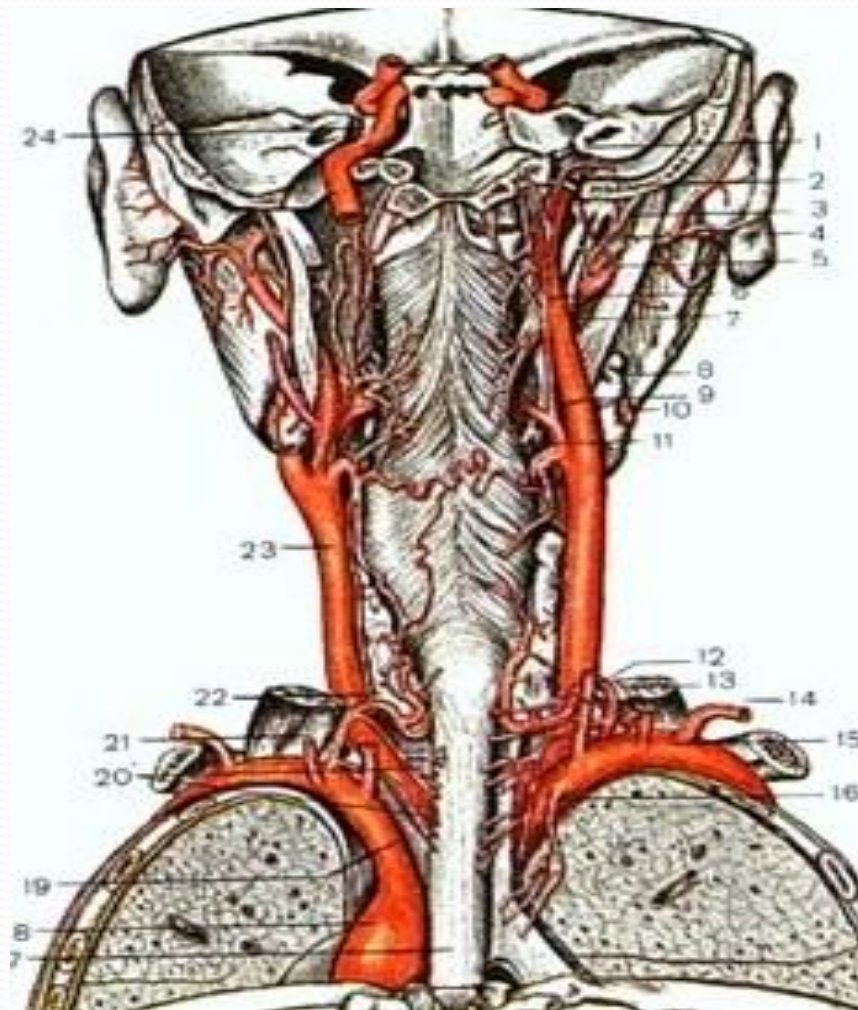
# Медицинский аспект возникновения речевых нарушений

2012 год

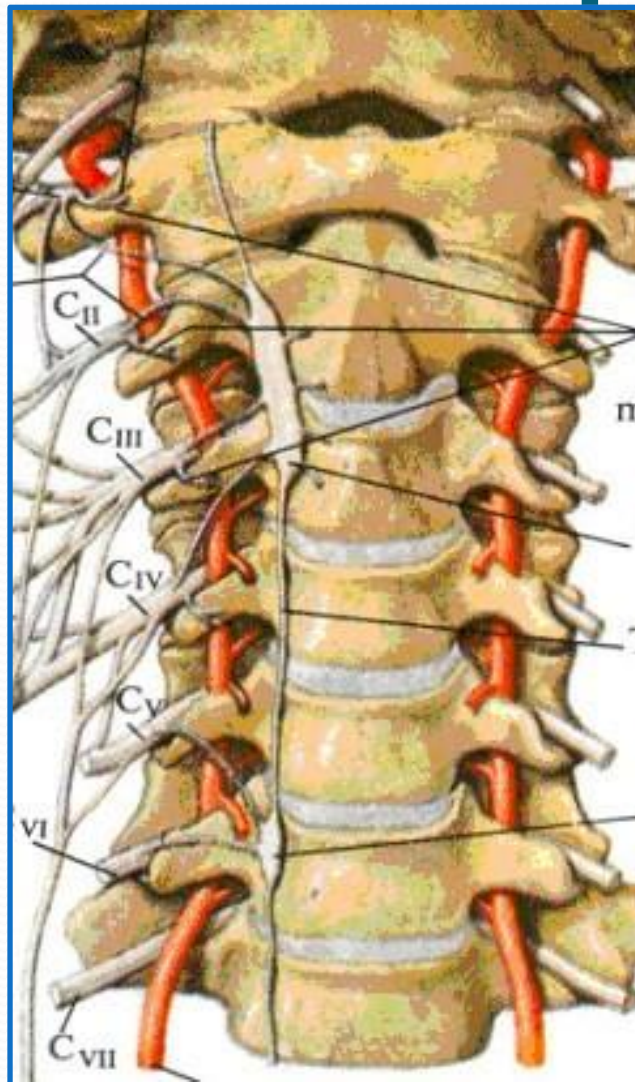
# ПЕТЛЯ ГЕШЛЯ



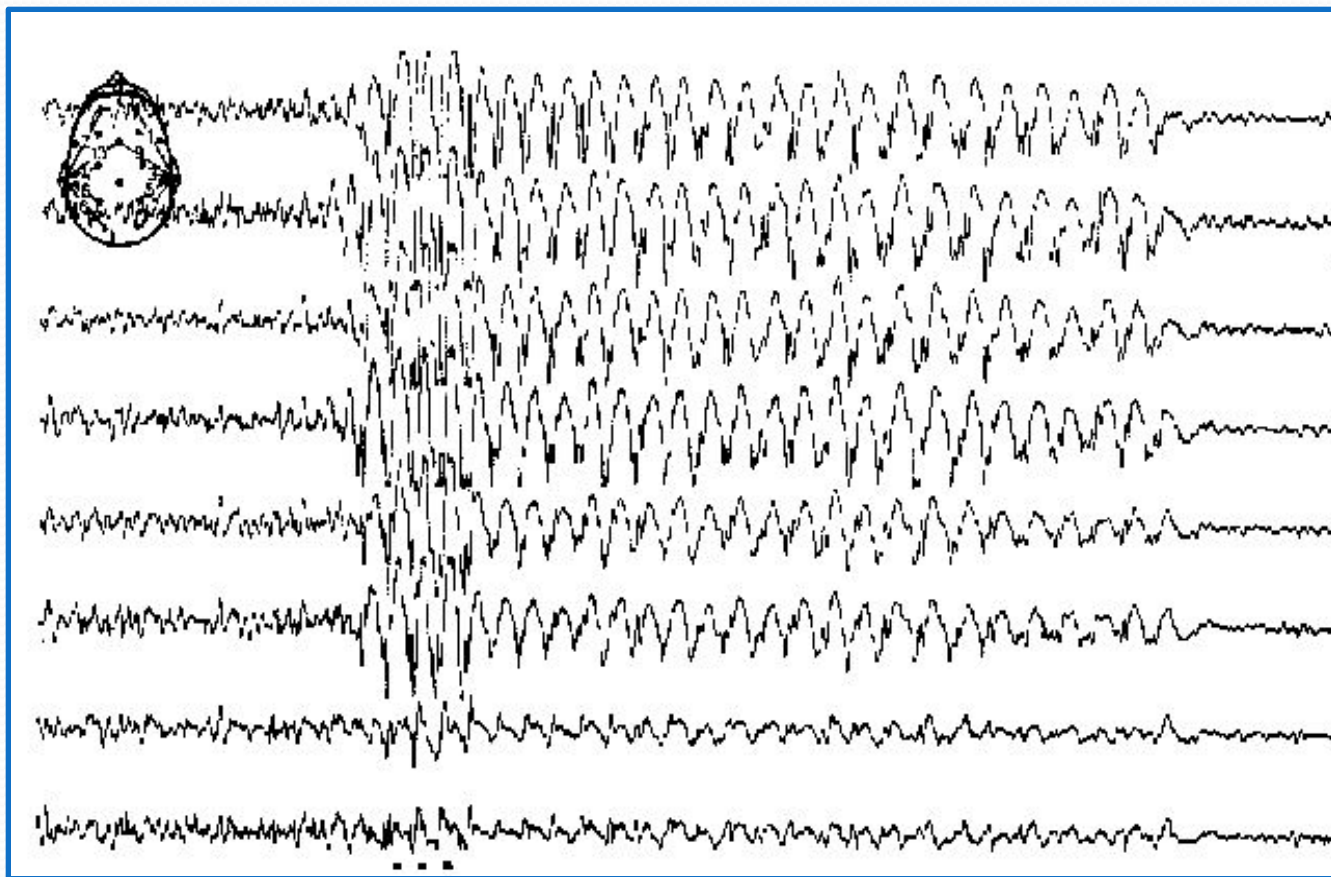
# Позвоночные артерии



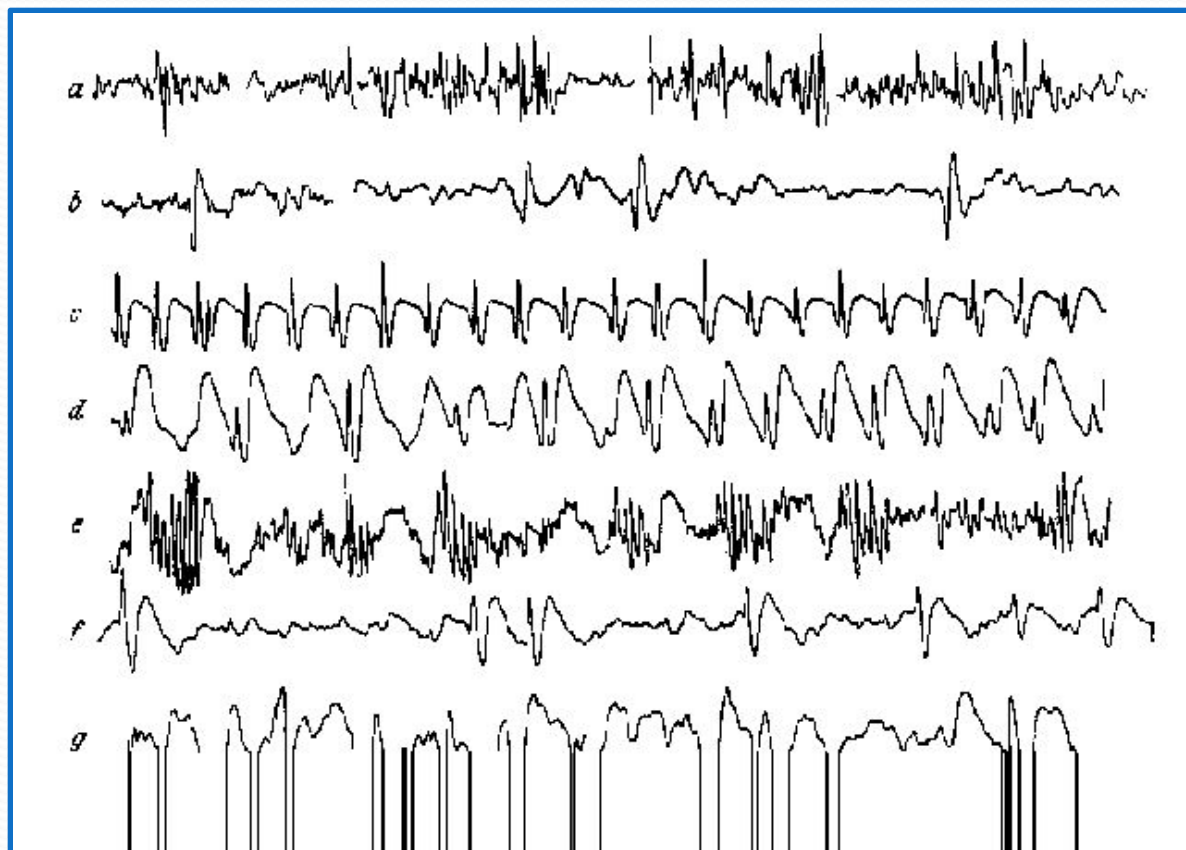
# Позвоночные артерии



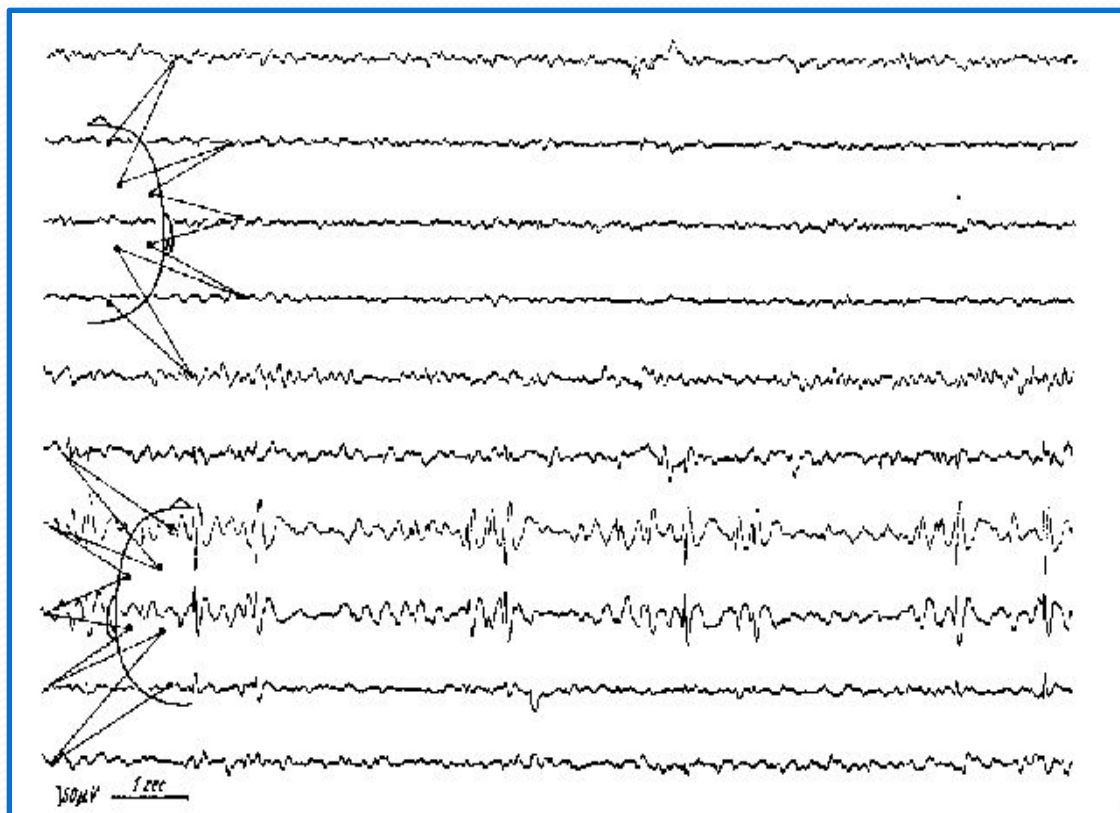
# ЭЭГ вариант эпилептоидной формы без судорог



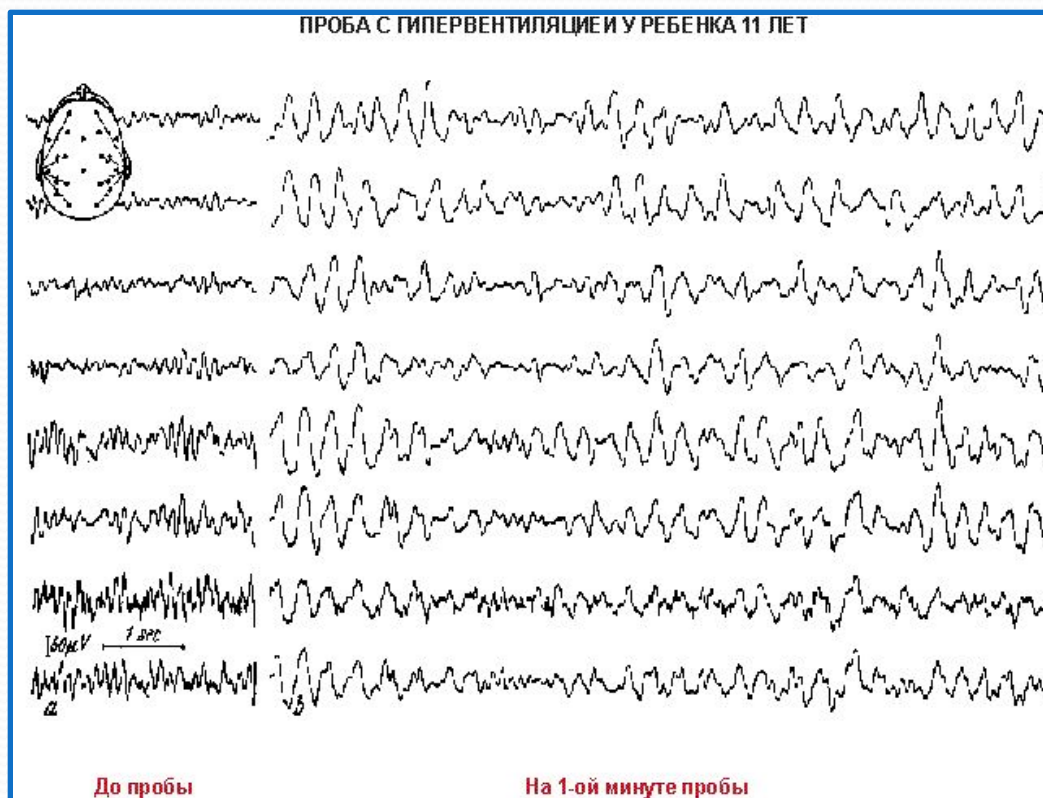
# ЭЭГ нарушение всех биоритмов коры



# ЭЭГ с дезорганизацией биоритмов в левой лобно-височной области коры головного мозга

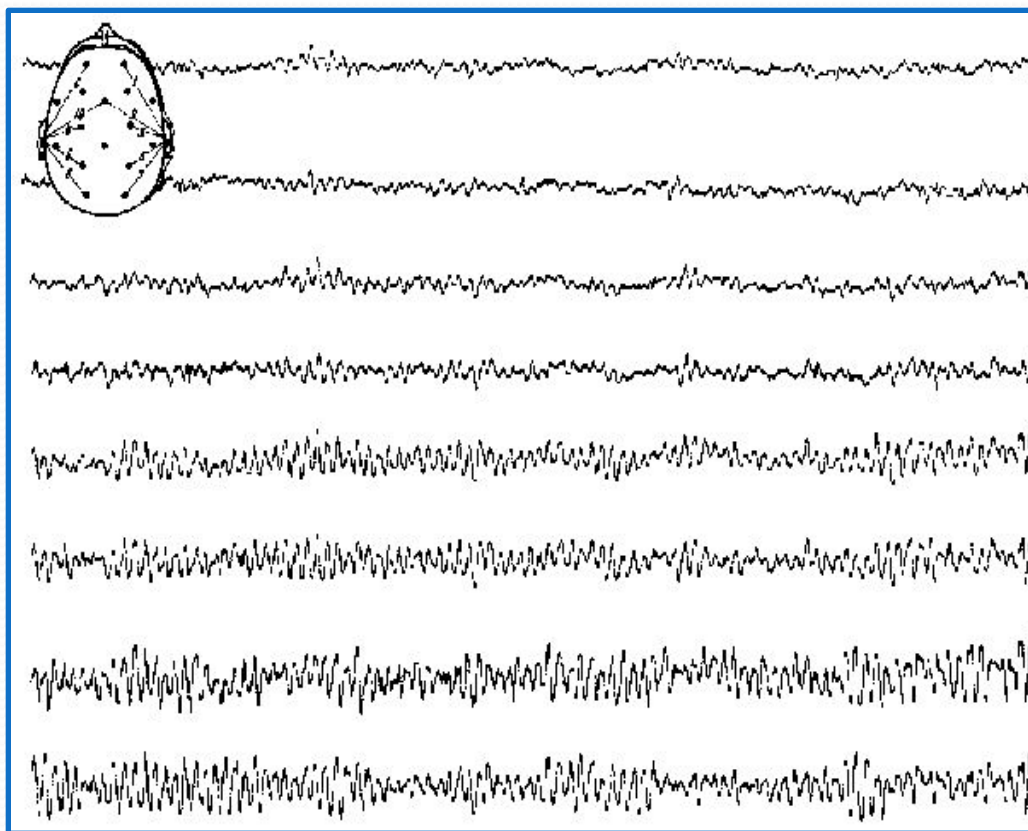


# ЭЭГ с диффузными нарушениями мозга до пробы и с добавлением нагрузки





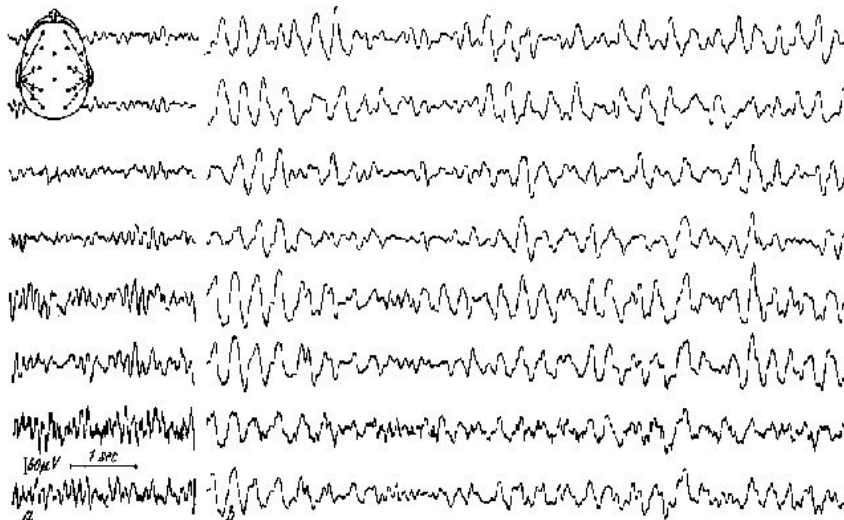
# Вариант нормы ЭЭГ



# ЭЭГ с диффузными нарушениями мозга до пробы и с добавлением нагрузки

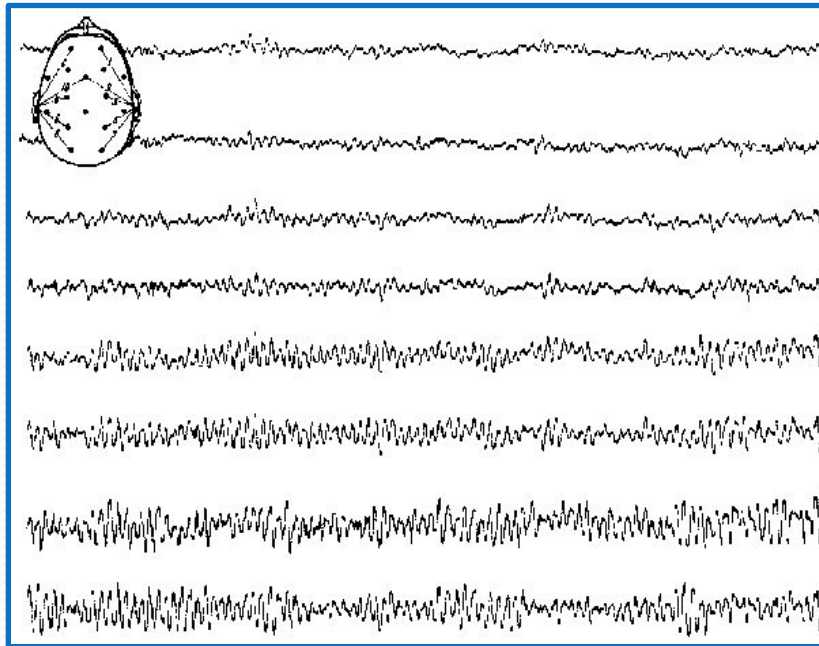
## Вариант нормы ЭЭГ

ПРОБА С ГИПЕРВЕНТИЛЯЦИЕЙ У РЕБЕНКА 11 ЛЕТ



До пробы

На 1-ой минуте пробы



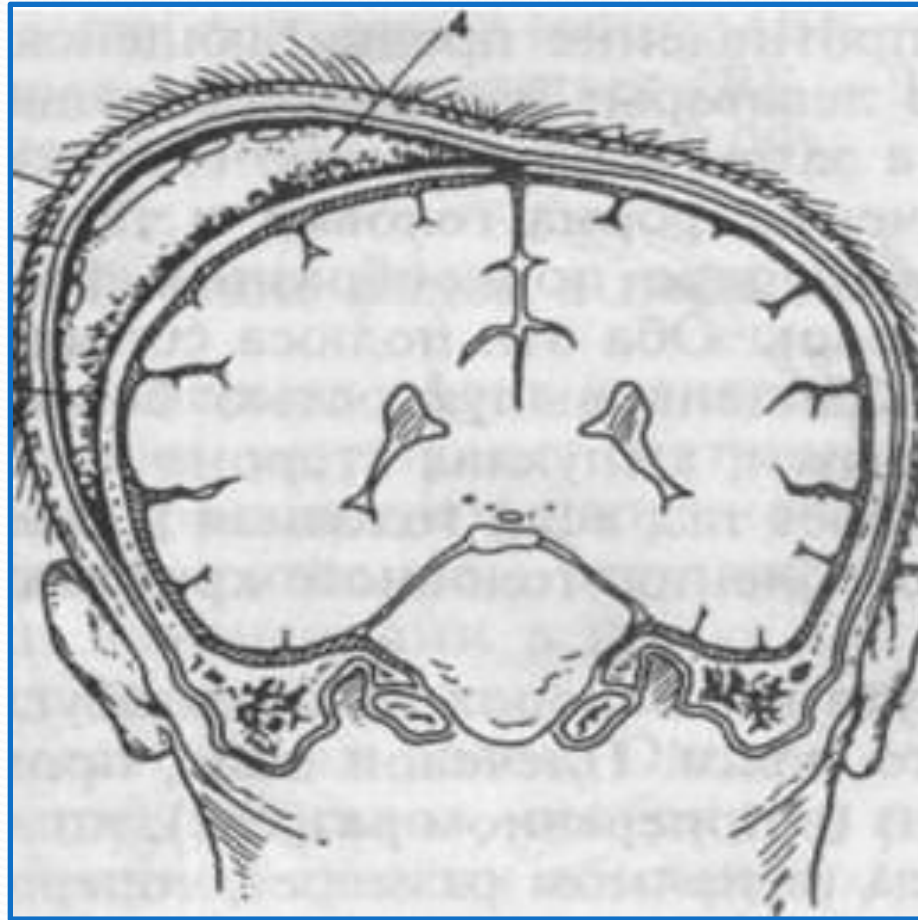
# Допплерография (УЗДГ сосудов шеи и головного мозга)



# УЗИ головного мозга. Стрелка указывает на наличие кист.



# Левосторонняя кефалогематома





**СПАСИБО ЗА ВНИМАНИЕ!**