

ФОРМЫ ЗЕМНОЙ ПОВЕРХНОСТИ

ОКРУЖАЮЩИЙ МИР

2 КЛАСС

УМК «ШКОЛА РОССИИ»

**Выполнила учитель начальных классов
МБОУ СОШ № 1 Куприянова Л.Е.**

ЦЕЛИ УРОКА:

Образовательная:

Познакомить детей с основными формами земной поверхности; со строением холмов и гор.

Развивающие:

Развивать познавательную активность детей, умение выражать свои мысли, рассуждать.

Развитие умения анализировать и делать выводы, отстаивать свою точку зрения, умения применять накопленные знания;

Расширять кругозор детей.

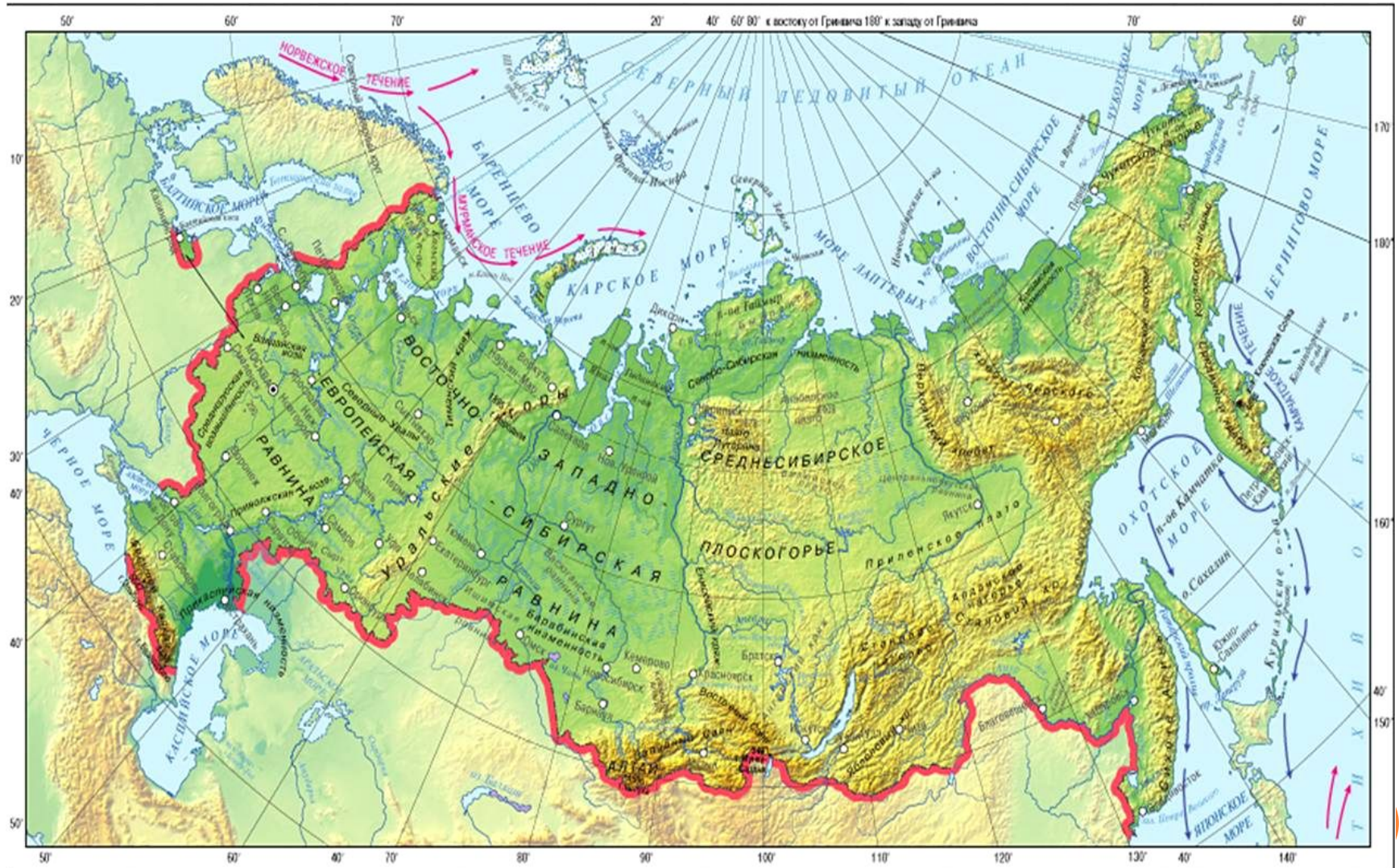
Воспитательные:

Воспитывать экологическую культуру школьников.

Воспитывать любовь и бережное отношение к природе родного края.



Как вы думаете, почему одни участки земли обозначены зелёным цветом, а другие коричневым?



МАРШРУТНЫЙ ЛИСТ

1. Основные формы земной поверхности.
2. Что такое равнина? Какие бывают равнины?
3. Что такое гора? Горные хребты.
4. Холм и гора. Их сходство и различия.
5. Проверь себя.



ОСНОВНЫЕ ФОРМЫ ЗЕМНОЙ ПОВЕРХНОСТИ

ГОРЫ



РАВНИНЫ



Равнина – это ровный участок земли, занимающий большую площадь и имеющий небольшие различия по высоте.

Равнины бывают:

ПЛОСКИЕ



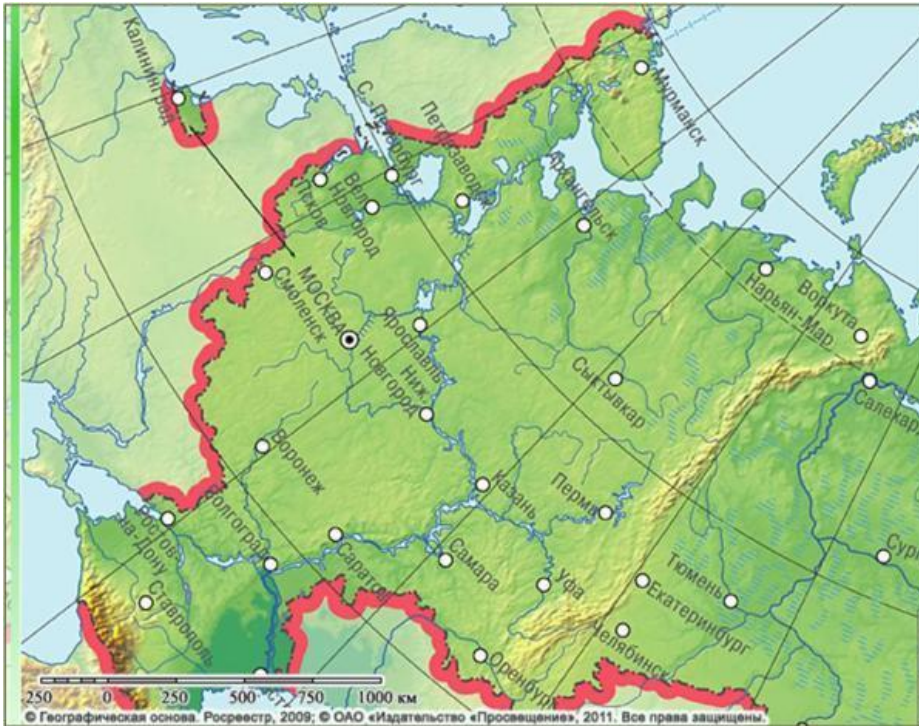
ХОЛМИСТЫЕ



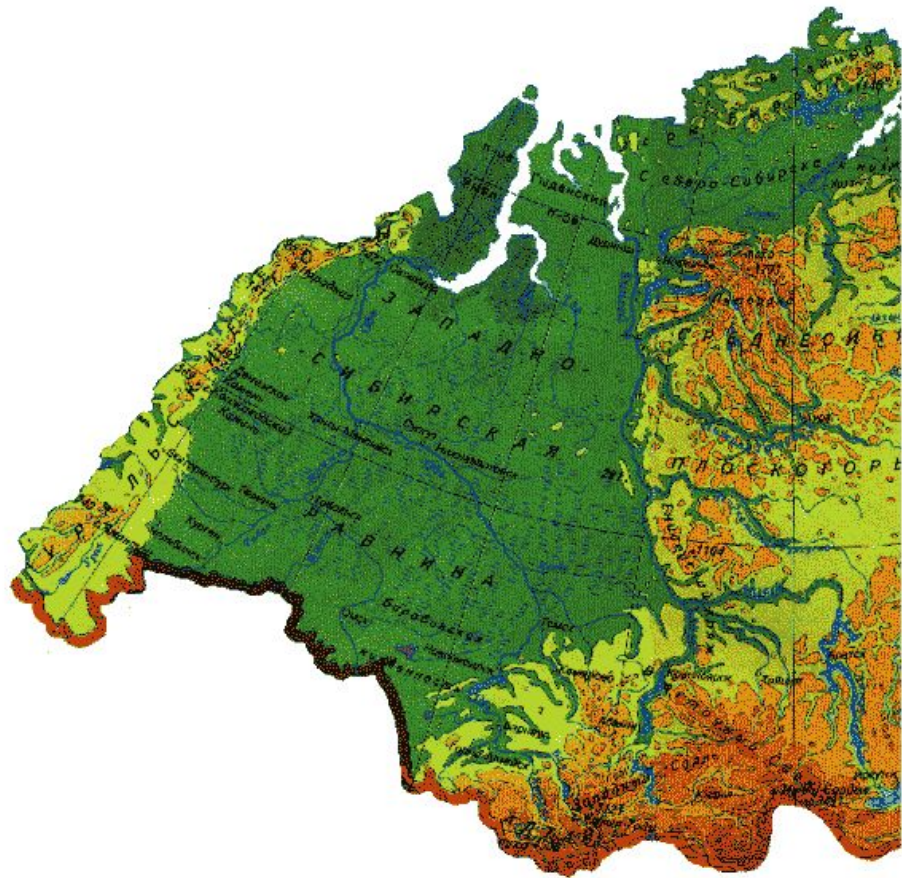
Чем они отличаются?



Восточно – Европейская равнина



Западно – Сибирская равнина



Холмы – это возвышения на равнинах



ОТГАДАЙ ЗАГАДКУ

От дождей, текущих вод
Он растет из года в год.
Он полей равнинных враг.
А зовут его?



ОВРАГ – углубление в земле с
крутыми склонами

О каких причинах появления оврагов на равнинах вы
узнали из загадки?



ОТГАДАЙТЕ ЗАГАДКУ

**Ну, конечно, чудо это! –
Вот уже который век
Даже самым жарким летом
На её вершине снег!**



ГОРЫ – ЭТО ОЧЕНЬ НЕРОВНЫЕ УЧАСТКИ ЗЕМНОЙ ПОВЕРХНОСТИ

Одиночная гора



Горный хребет



Встала группа гор в цепочку,
Есть для перевалов точки.
И конца цепочке нет —
Это тянется хребет.

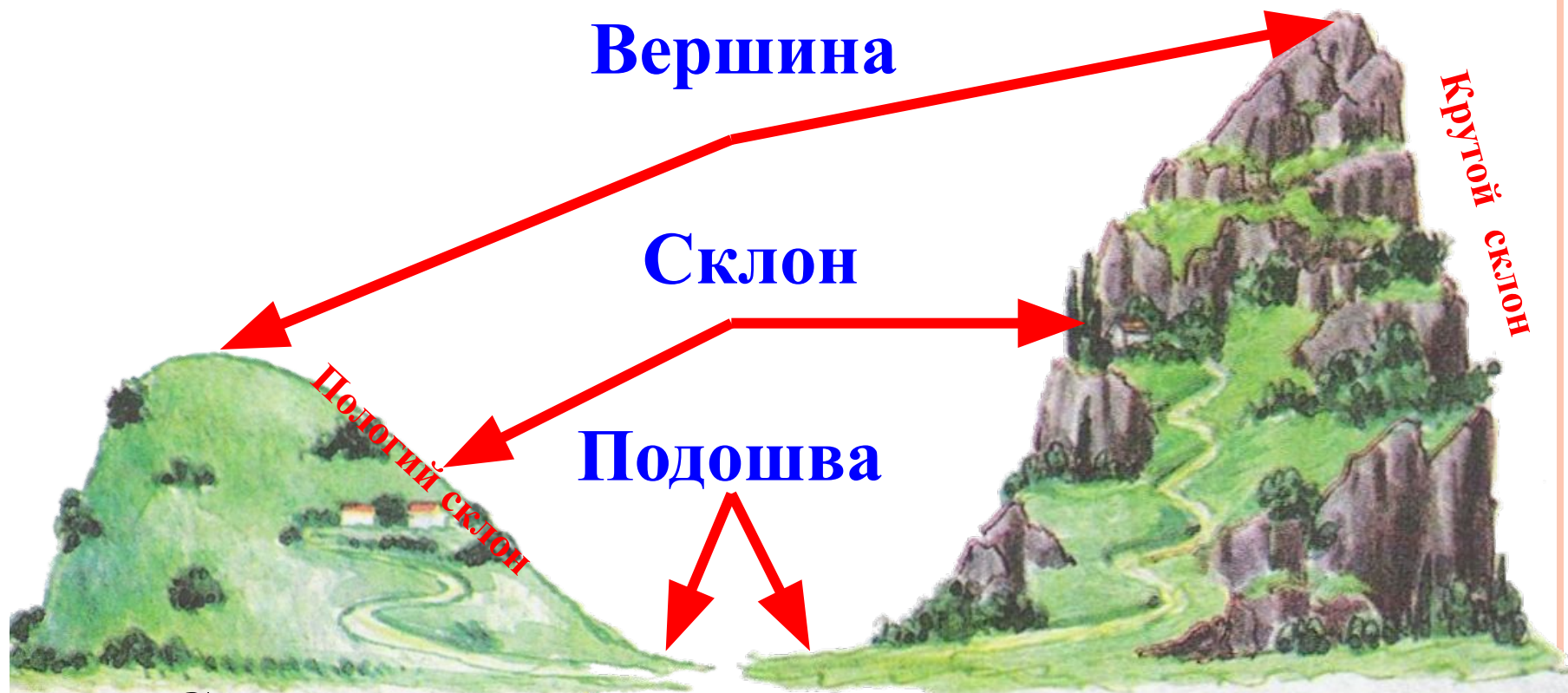




Если холм и гора возвышаются над земной поверхностью, можно ли сделать вывод, что это одно и то же?



Холм и гора имеют одинаковые части.



Склон – это та часть горы или холма,

которая располагается между **Подношва** (подножие) – это место, полоншой и вершиной, где начинается гора или холм.

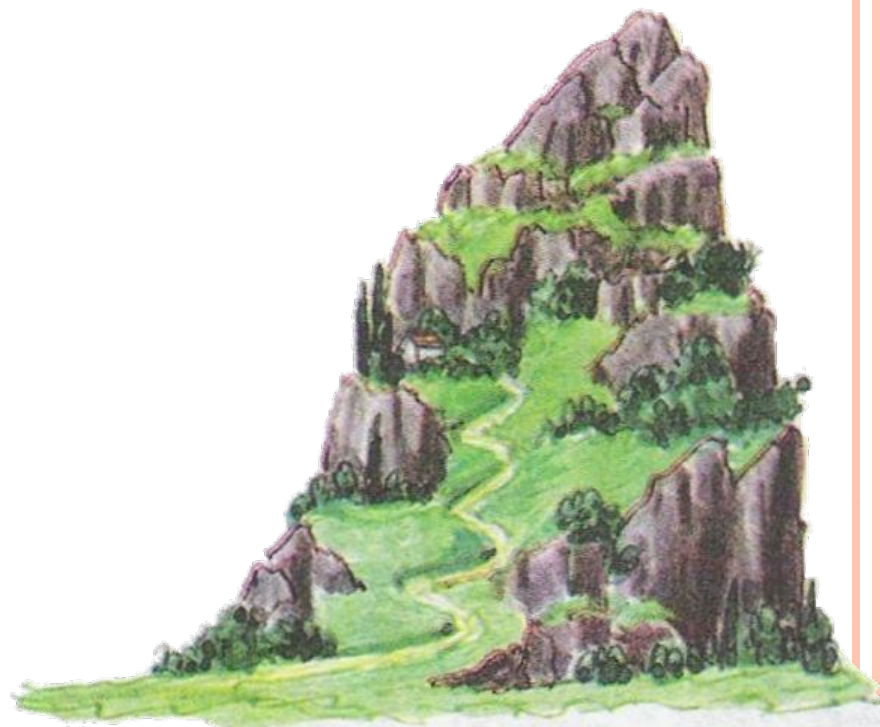
Склоны бывают крутые или пологие.



ЧЕМ ОТЛИЧАЮТСЯ ХОЛМ И ГОРА?



Высота до 200 м



Высота более 200 м

В горах есть выходы скальных пород, на которых ничего не растёт, а холмы всегда имеют почву и покрыты растительностью.



ГОРЫ - ВЕЛИКАНЫ



**Самая высокая в
мире гора –
Эверест, высота
8848 м.**



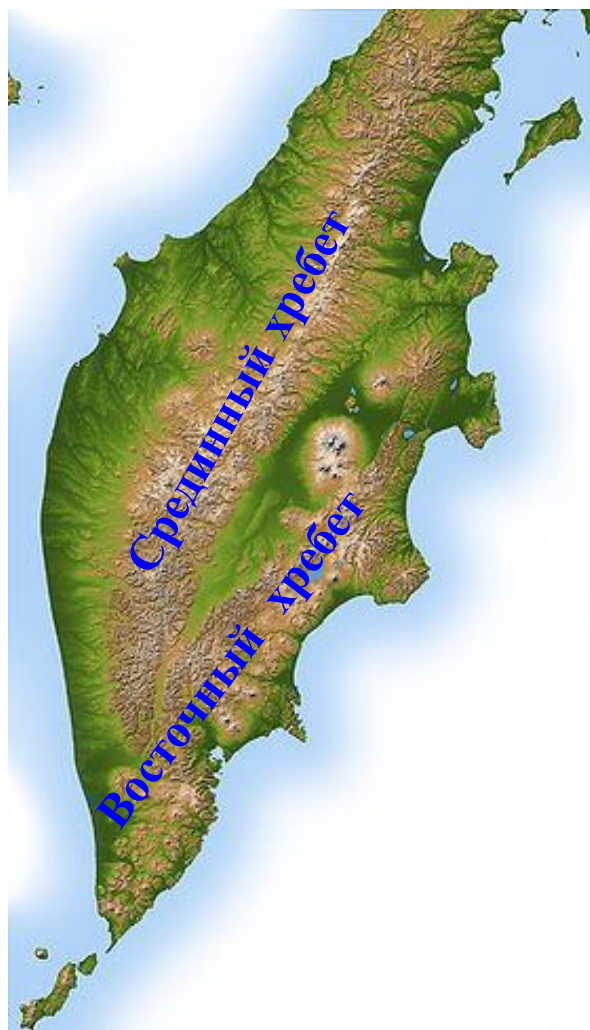
**Самая высокая
гора в России –
Эльбрус, высота
5642 м.**



**Самая высокая
гора на Камчатке
– Ключевской
вулкан, высота
4850 м.**



**КАМЧАТКА – СТРАНА ГОР. БОЛЕЕ ПОЛОВИНЫ
ТЕРРИТОРИИ ПОЛУОСТРОВА ЗАНЯТО ГОРАМИ.**



УРАЛЬСКИЕ ГОРЫ — ГОРНАЯ СИСТЕМА МЕЖДУ ВОСТОЧНО-ЕВРОПЕЙСКОЙ И ЗАПАДНО-СИБИРСКОЙ РАВНИНАМИ. ДЛИНА БОЛЕЕ 2000 КМ, ШИРИНА ОТ 40 ДО 150 КМ.



[Уральские горы на карте](#)



ПРОВЕРЬ СЕБЯ.

Формы земной поверхности

Горы

Равнины

Холмистые

Плоские



**КАК НАЗЫВАЕТСЯ РОВНЫЙ УЧАСТОК ЗЕМЛИ,
ЗАНИМАЮЩИЙ БОЛЬШУЮ ПЛОЩАДЬ И ИМЕЮЩИЙ
НЕБОЛЬШИЕ РАЗЛИЧИЯ ПО ВЫСОТЕ?**

1. Поле

2. Луг

3. Равнина



КАК НАЗЫВАЕТСЯ МЕСТО, ГДЕ НАЧИНАЕТСЯ ГОРА И ХОЛМ?

1. Склон

2. Подножие

3. Вершина



ЧЕМ ГОРА ОТЛИЧАЕТСЯ ОТ ХОЛМА?

1. Местом расположения

2. Занимаемой площадью

3. Высотой



КАКИХ РАВНИН НЕ БЫВАЕТ?

1. Плоских

2. Овражных

3. Холмистых



КАКОЙ ВЫСОТЫ МОГУТ ДОСТИГАТЬ ХОЛМЫ?

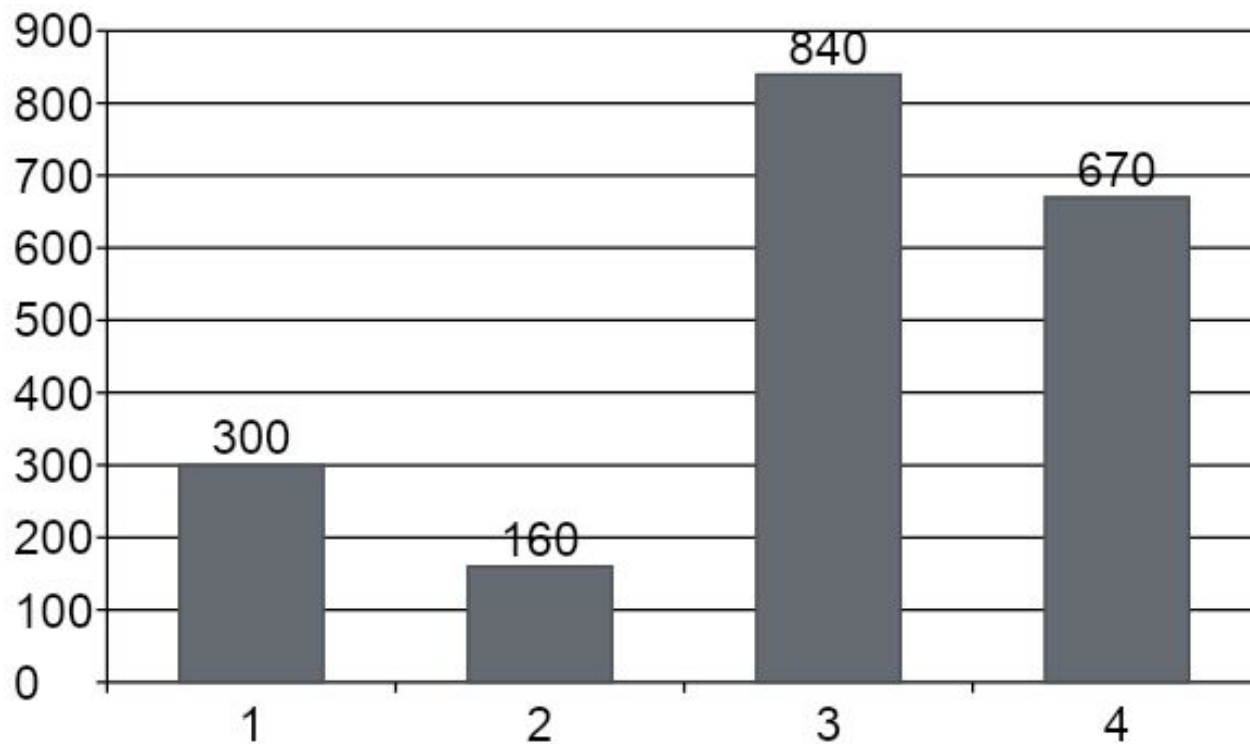
1. До 200 метров

2. До 500 метров

3. До 1000 метров



Назови номера гор и холмов



Правильный ответ



ВЫХОД



ПРАВИЛЬНЫЙ ОТВЕТ

Горы: 1, 3, 4

Холмы: 2

ВЫХОД



СПИСОК ИНФОРМАЦИОННЫХ РЕСУРСОВ:

1. А.А.Плешаков. Окружающий мир. 2 класс. Учебник для общеобразовательных учреждений. – Просвещение, 2012 год.
2. Е.М.Тихомирова. Тесты по предмету «Окружающий мир». 2 класс. – Издательство «Экзамен», 2007 год.
3. <http://where-to-go.org/item/180>
4. http://aminpro.narod.ru/dopoln/kartinki/dopol/gory/gr_000.jpg
5. <http://where-to-go.org/item/180>
6. <http://julia-pirogova.blogspot.ru/p/10.html>
7. <http://www.liveinternet.ru/users/4786446/post206116035/>
8. http://zlatoust.org/index/?interface=classes%2Ffotogal_photo&module=XCatNew&node_id=17620
9. http://travel.parshkov.de/rundreise/karpati/DSCN8076_resize.JPG
10. <http://foto.rambler.ru/users/jediknight2/albums/7562433/photo/471d8b5d-98f4-66f5-8056-062e1887b981/>
11. <http://www.sacred-destinations.com/england/images/avebury/silbury-hill/silbury-hill-hdr-cc-tag.jpg>
12. http://travelsouls.ru/wp-content/uploads/2012/07/IMG_5990.jpg
13. <http://www.diletant.ru/articles/71546/>
14. <http://www.tourblogger.ru/articles/foto-elbrusa-kavkazskogo-vulkana.html>
15. http://www.kamchatsky-krai.ru/volcano/kluchevskaja_gruppa/kluchevskoi/kluchevskoi_main.htm
16. http://aminpro.narod.ru/dopoln/kartinki/dopol/gory/gr_000.jpg
17. <http://viki.rdf.ru/item/2236/>
18. <http://ru.wikipedia.org/wiki/%D0%9A%D0%B0%D0%BC%D1%87%D0%B0%D1%82%D0%BA%D0%B0>
19. http://localalbany.blogspot.ru/2012/11/blog-post_12.html
20. <http://ecoclub.nsu.ru/nature/sib.htm>
21. <http://geographyofrussia.ru/russkaya-vostochno-evropejskaya-ravnina/>

