

Дольмены. Загадка тысячелетий.

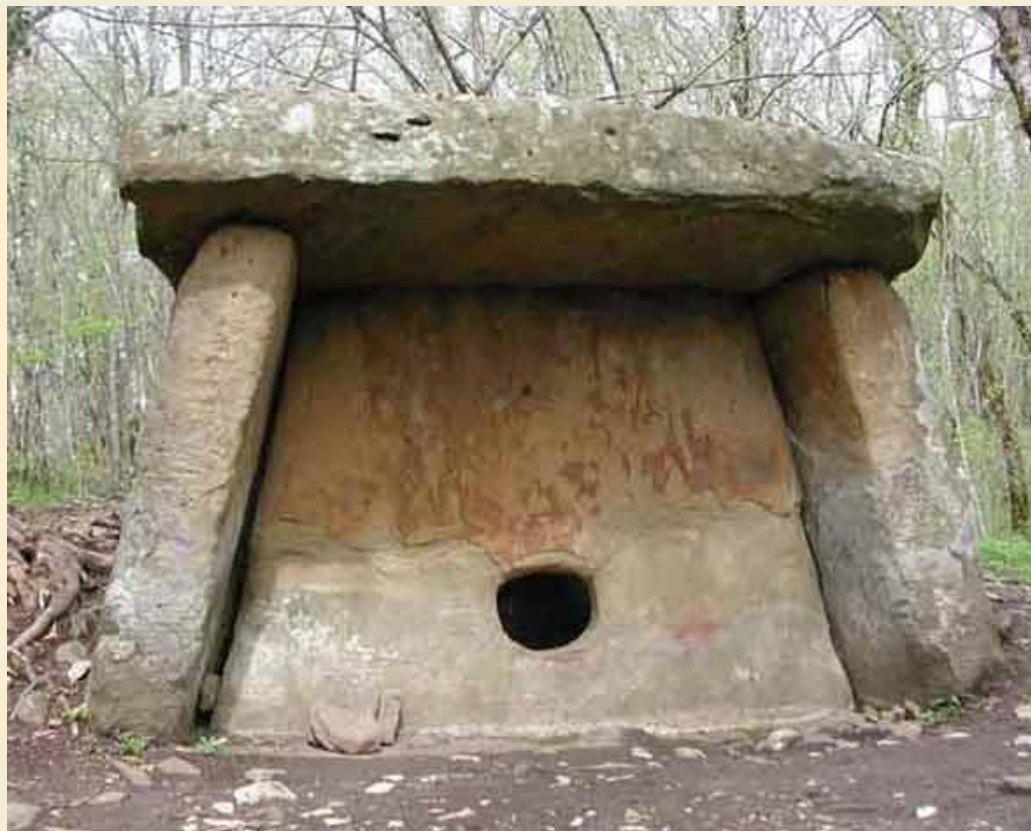
Урок кубановедения в 4 классе
Ковалева Татьяна Викторовна,
учитель начальных классов
МОБУ лицей №22 г.Сочи



Цель работы:

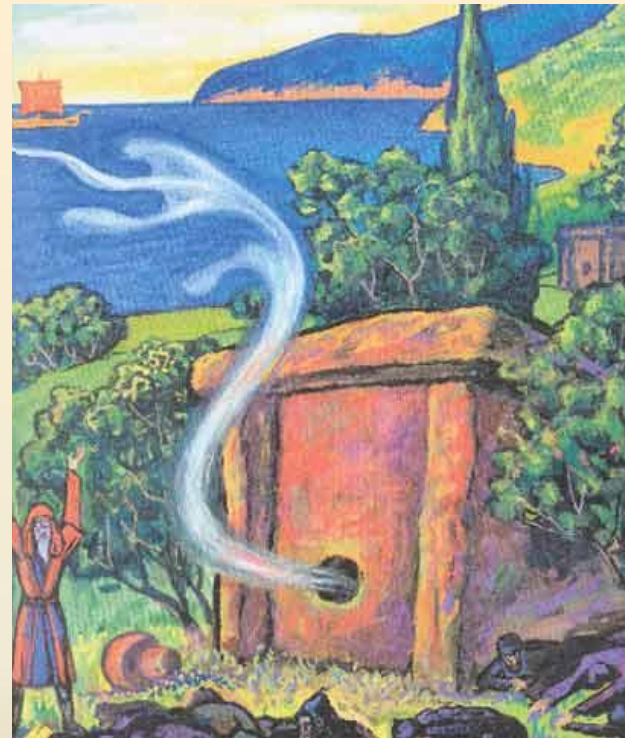
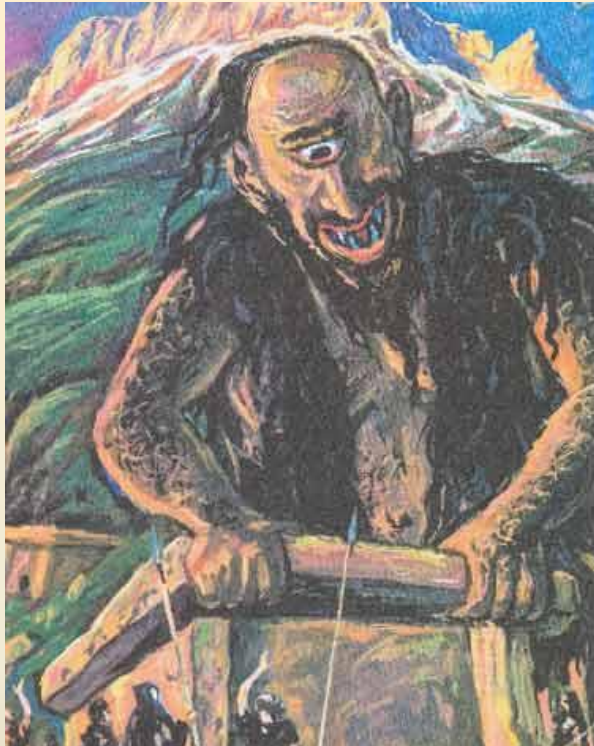
- знакомство учащихся с дольменами, гипотезами об их происхождении, видами и их конструкцией;
- развитие у школьников умения критически анализировать информацию, способности ее систематизировать, оценивать и использовать;
- воспитание гордости за историю родного края.

- Проблема:
- Что такое дольмен?
- Откуда произошли дольмены?
- Где расположены дольмены?
- Какие типы дольменов существуют



**Дольмен – древнее мегалитическое сооружение,
сложенное из огромных каменных плит (с
бретонского –каменный стол)**

По легендам адыгов дольмены
строили великаны для карликов
(испун – дом карликов с адыг.)



Для чего предназначались дольмены?

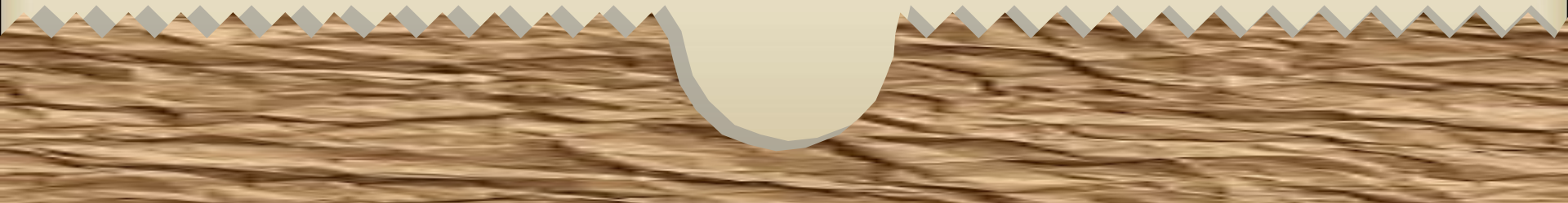
- Вопрос остается загадкой. Гипотеза о кочующей касте жрецов, проповедовавшей религию дольменостроительства. Жрецы оставили «следы» на всех континентах (по Морковину В.И)

Сочинский ученый В.М.Кондряков

« ... дольмены расположены на линии разлома земной коры. Именно на этих линиях накапливается колоссальная сила напряженности. Это объясняет многие факты «чудодейственного» влияния дольменов на человека...»

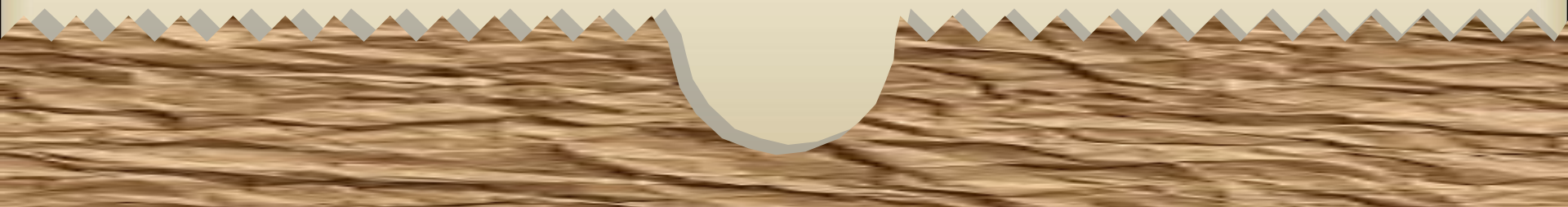
Может это древние обсерватории?

- По дольменам действительно велось летоисчисление. Солнечный луч в определённое время года падал в определенное место дольмена.



Дольмены – древние гробницы.

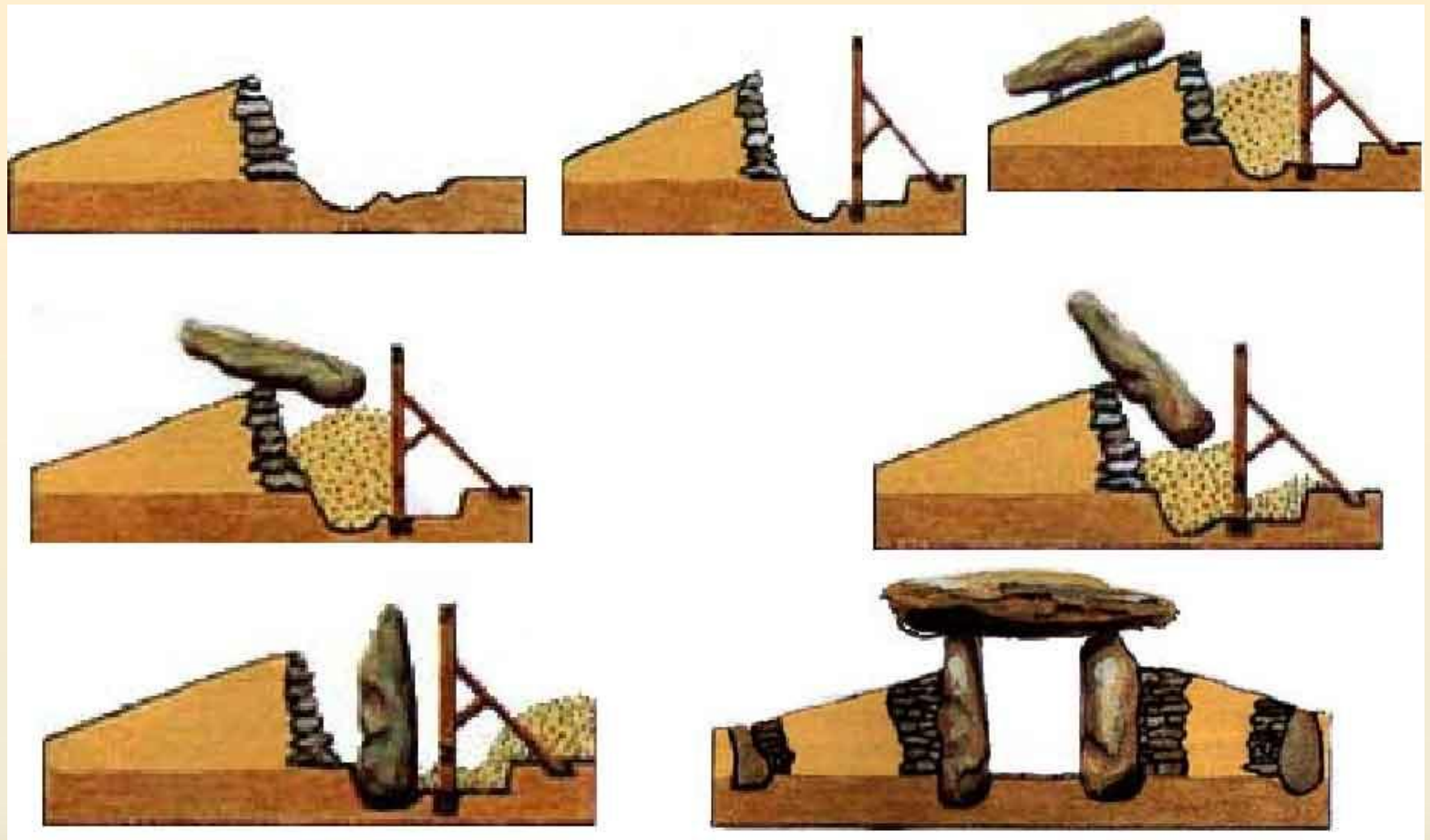
- В дольменах находили захоронения.
- В дольменах находили различные другие предметы.



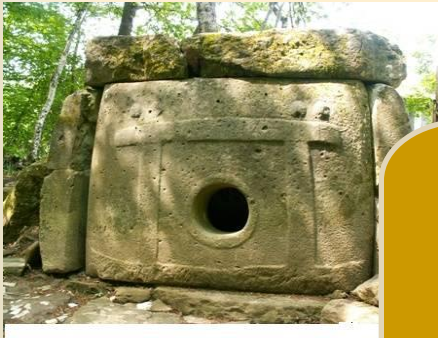


Предполагают, что так строили
дольмены.

Так строились дольмены



Типы дольменов:



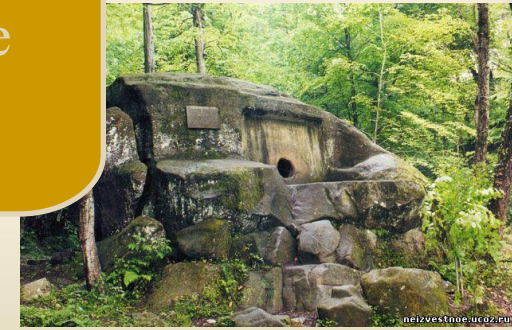
Плиточные



Корытообразные



Составные



Монолитные



Плиточные:

Расположение:

- Станица Убинская, Северского района Краснодарского края, на левом берегу реки Убин-Су, у подножья отрога хребта Дерби.



- Долина р. Жене, г. Геленджик.



- Гора Цыганкова (пос. Пшада).

- Гора Кодэ (Лазаревский р-н).





Корытообразные:

Расположение:

- На северном отроге хребта Коцехур.
Река Абин. Станица Шапсугская.
- Свирский дольмен (пос. Лазаревское).
- Мамедовский дольмен (Лазаревский р-н).





Составные:

1. дольмены подражающие формам плиточных построек и переходные к многогранным сооружениям;
2. дольмены многогранного , подковообразного, круглого плана;
3. дольмены сложной геометрической конструкции;
4. дольмены частично или полностью собранные из отдельных блоков;





Монолитные:

Расположение:

- Волконский дольмен (Лазаревский р-н).
- Река Абин. Станица Эриванская.





Предметы из
дольменов

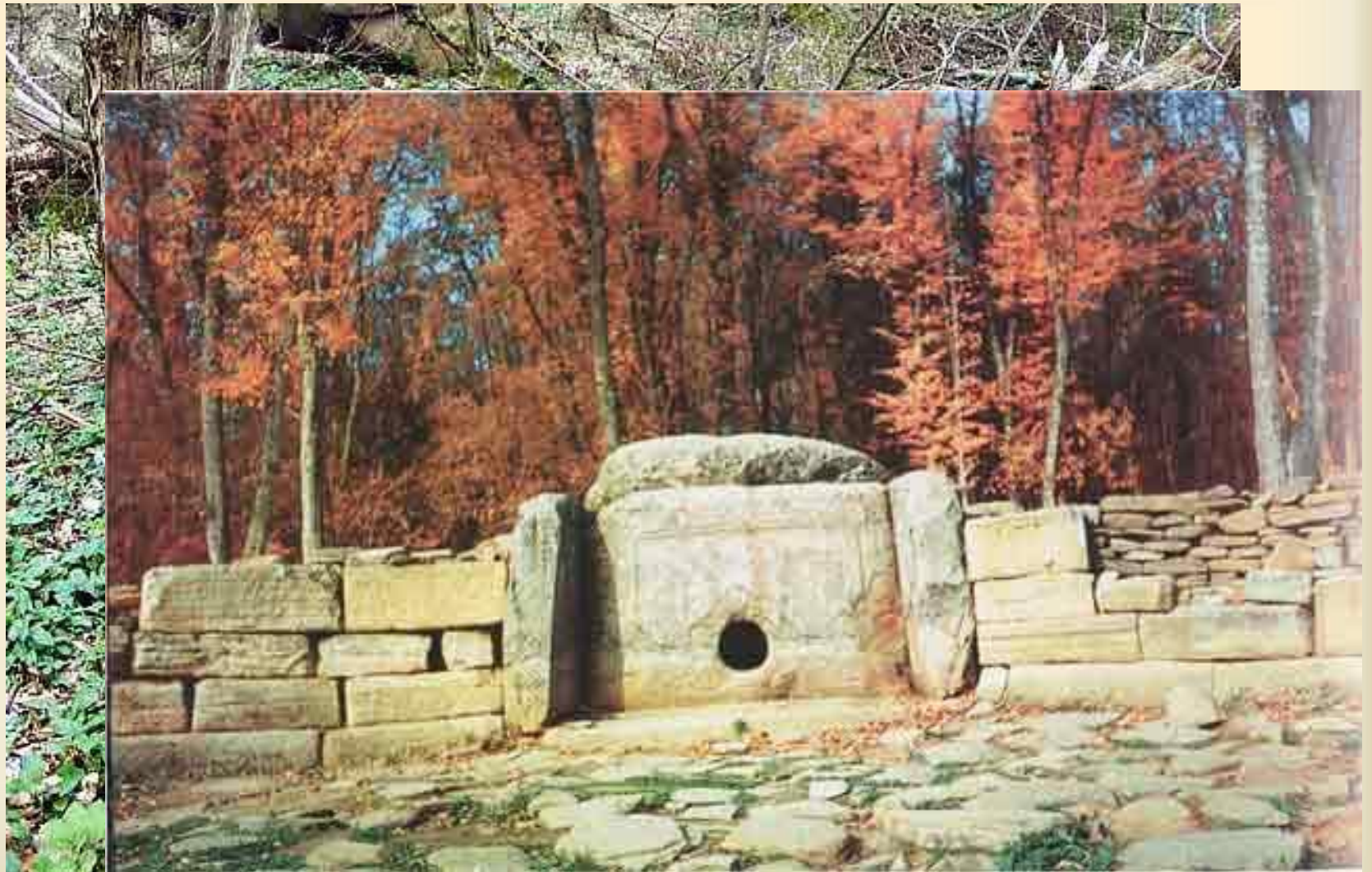


Пробки от дольменов

Карта распространения дольменов Северного и Северо-Западного Кавказа



На территории Большого Сочи сохранилось
более 100 дольменов

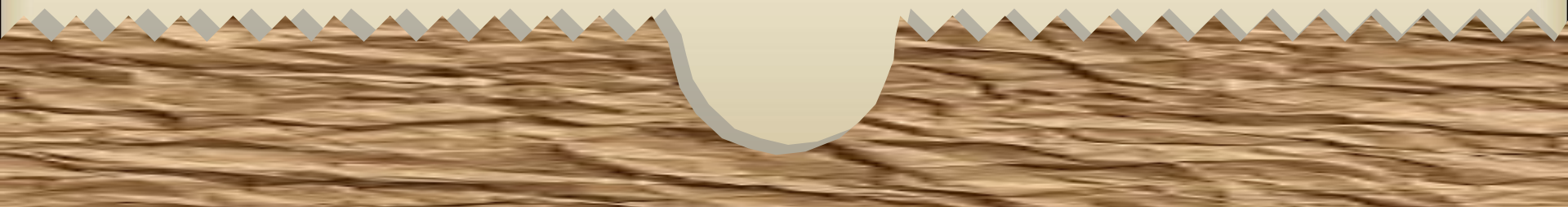




Природа не щадит дольмены.

ВЫВОДЫ:

- **Дольмен** - в переводе с нижне-бретонского языка означает "каменный стол";
- **Родина** – дольмены впервые появились на Западном Средиземноморье, — исторической родине басков на Пиренейском полуострове;
- **Где встречаются** - дольмены встречаются в Болгарии и Турции, на побережье Средиземного моря, на островах Корсика и Мальта. В Испании, Португалии, Англии и Франции. Также дольменные сооружения были обнаружены на территории Индии, Палестины и даже Северной Кореи. Однако, пожалуй, самое большое скопление дольменов расположено вдоль побережья Черного моря, в особенности на территории Кавказа, где они встречаются в прибрежной полосе и тянутся вдоль побережья на 400 км от Анапы, Новороссийска до Абхазии;



Домашнее задание

- Нарисовать 4 типа дольменов в альбом;
- Сделать сообщение о дольменах г.Сочи