

Дорожная безопасность



Железная Марина Николаевна,
учитель начальных классов
МОУ «Лицей №5»
г. Железногорска Курской области

Причины дорожных аварий

Кто себя ведёт правильно?

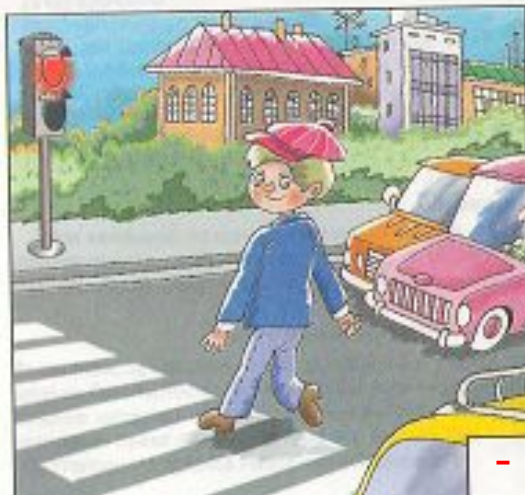
1



3



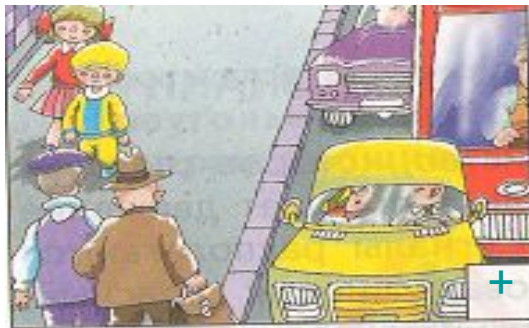
2



4



5



9

6



10

7



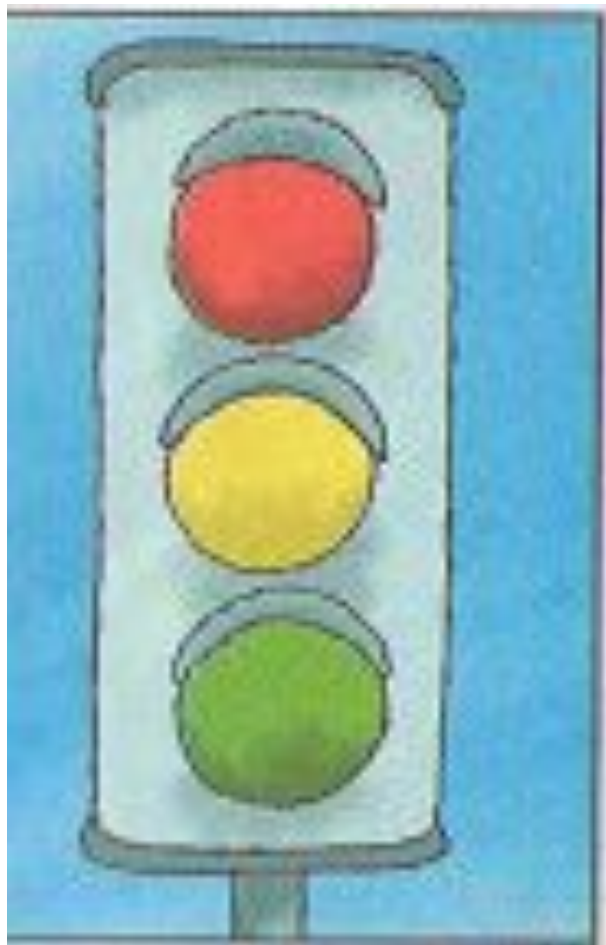
11

8



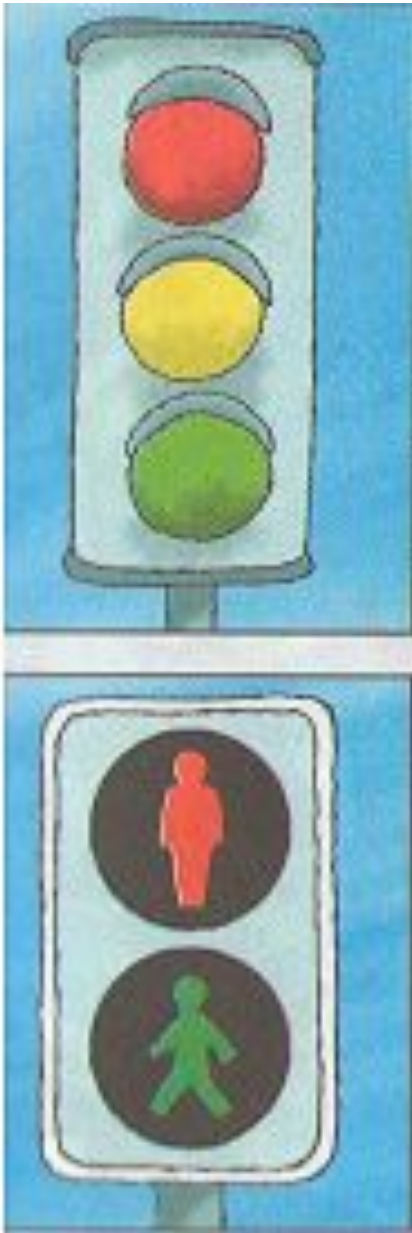
12

Светофор и дорожные знаки



Светофор – это устройство, которое световыми сигналами разрешает или запрещает движение транспорта и пешеходов. Сигналы располагаются в нём в строгой последовательности: красный, желтый, зелёный. Светофоры устанавливают на самых опасных участках дороги. Если тыходишь к дороге, а зелёный сигнал начал мигать, подожди, когда включится немигающий зелёный сигнал.

Какой светофор пешеходный, а какой – транспортный?



транспортны
й

пешеходн
ый

Треугольные знаки с красным ободком — предупреждающие.



Дети



Пешеходный
переход



Дорожные
работы



Пересечение
с велосипедной
дорожкой

Круглые с красным ободком — запрещающие.



Движение
пешеходов
запрещено



Движение
на велосипедах
запрещено



Въезд
запрещён



Движение
запрещено

Прямоугольной формы — знак особых предписаний и информационные знаки.



Пешеходный
переход



Подземный
пешеходный переход



Надземный
пешеходный переход

Голубые круглые — предписывающие.



Пешеходная дорожка



Велосипедная дорожка

Узнай знаки



1



2



3



4

2

— Движение пешеходов запрещено

4

— Движение на велосипедах запрещено

3

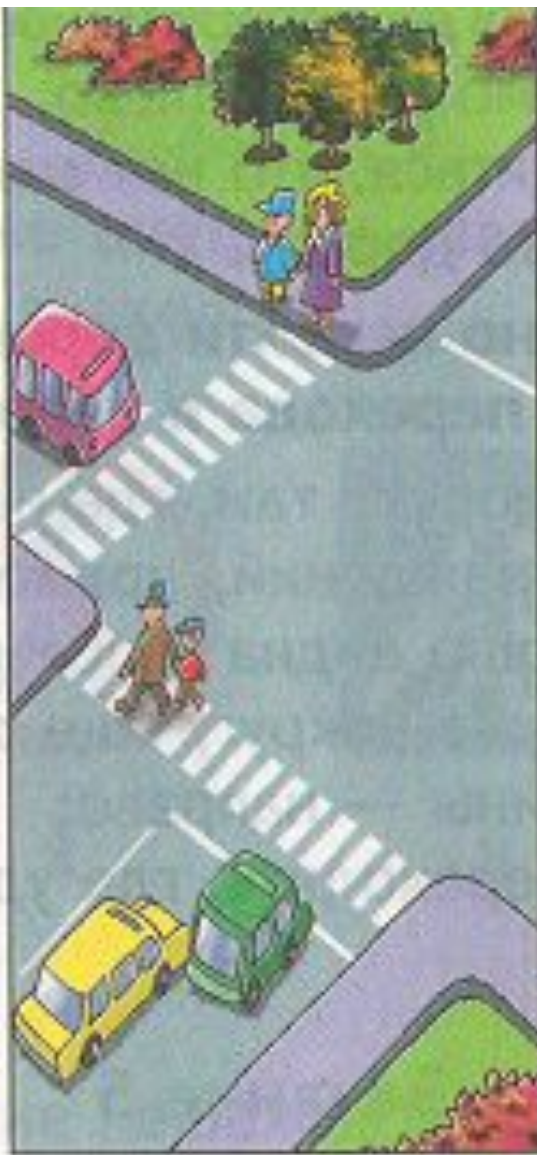
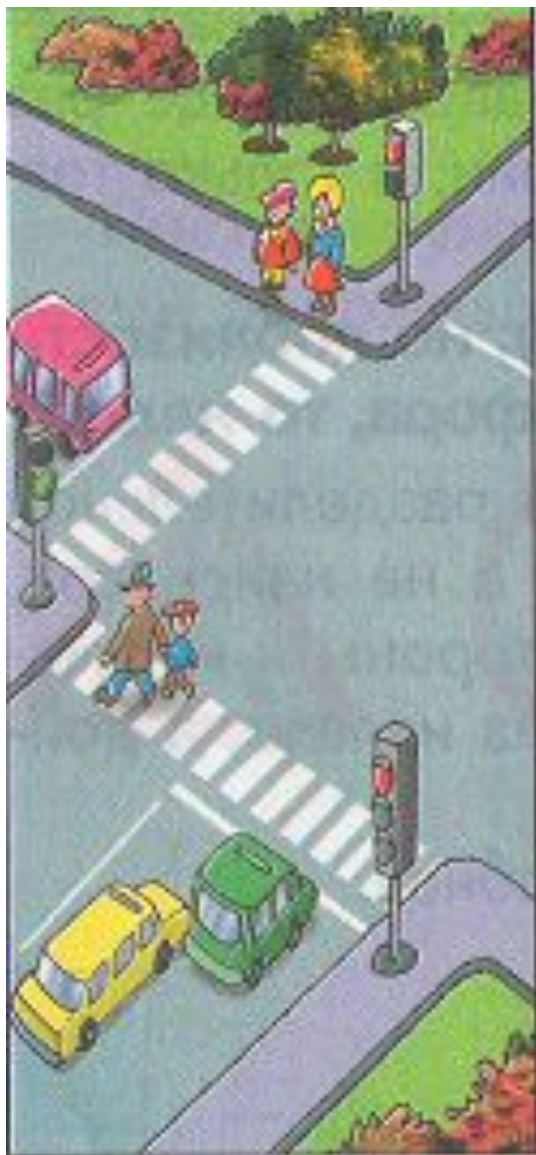
— Пешеходный переход (знак для пешеходов)

1

— Пешеходный переход (знак для водителей)

Что надо знать о перекрестках и опасных поворотах трассистов?


Регулируемые или нерегулируемые перекрестки?



Правила перехода проезжей части

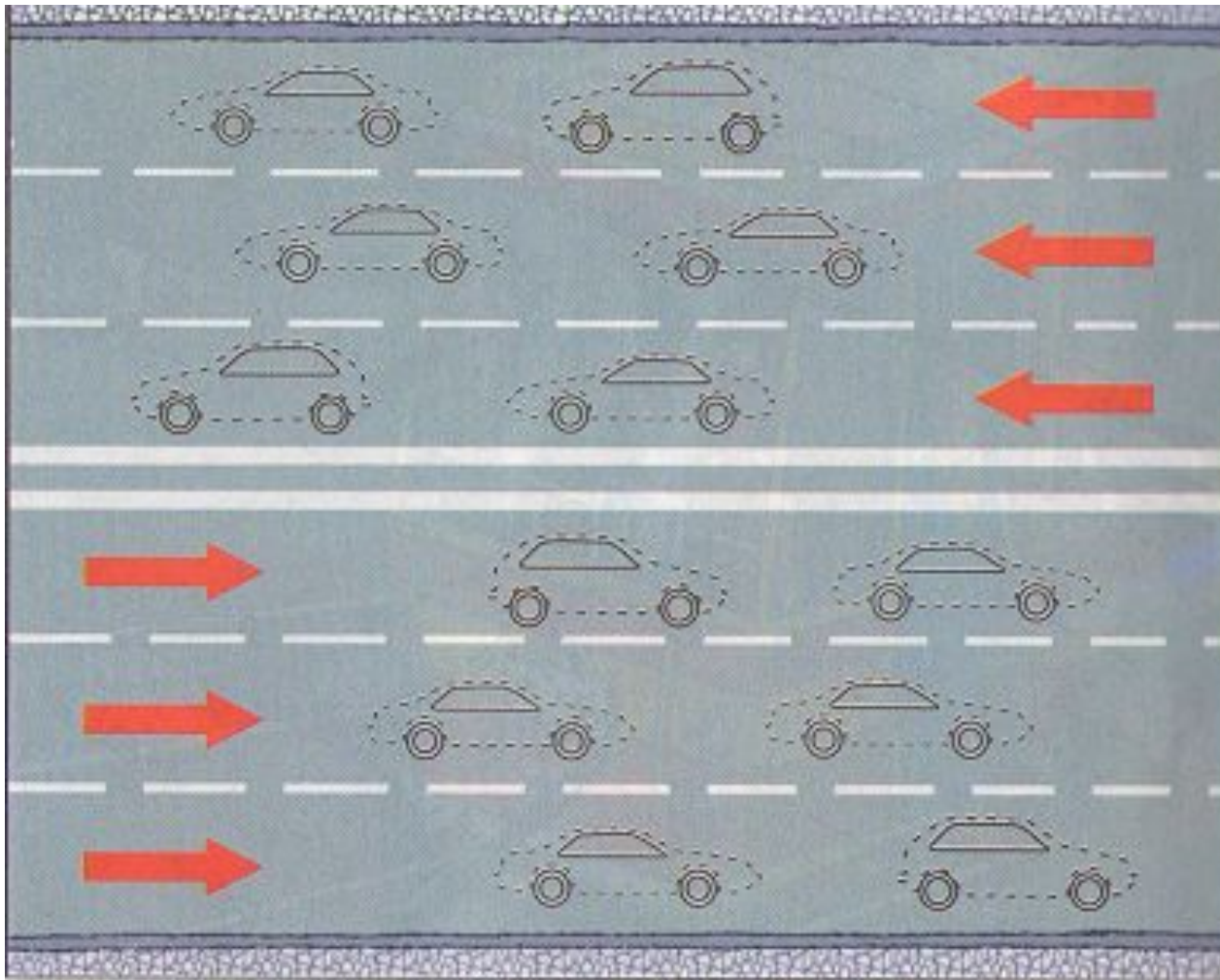
Переходя нерегулируемый перекресток, пешеход не успел закончить переход, дойдя до середины проезжей части. Из-за поворота появилось сразу несколько машин. Что нужно делать?

1. Быстро перебежать дорогу.

 2. Стоять посередине проезжей части дороги, не двигаясь и ждать, когда проедут машины, осматриваясь во все стороны.

3. Повернуть назад, если нет машин.

Как называется такое движение?



Двустороннее
движение

Как правильно переходить дорогу с трамвайными путями, если поблизости нет пешеходного перехода?



Остановочный и тормозной путь транспорта

Остановочный путь – это расстояние, которое пройдёт автомобиль с момента, когда водитель увидит пешехода или какое-либо препятствие на дороге, до полной остановки машины.



Тормозной путь – это расстояние, которое проходит машина с момента нажатия на педаль тормоза до полной остановки.

Предупреждающие дорожные знаки



Дети

Пешеходный
переход

Дорожные
работы

Пересечение
с велосипедной
дорожкой

Запрещающие дорожные знаки



Движение
пешеходов
запрещено

Движение на
велосипедах
запрещено

Въезд
запрещен

Движение
запрещено

Знак особых предписаний и информационные знаки



Пешеходный
переход



Подземный
пешеходный
переход



Надземный
пешеходный
переход

Предписывающие дорожные знаки



Пешеходная
дорожка



Велосипедная
дорожка