

# ЭФФЕКТИВНЫЙ СТИЛЬ УПРАВЛЕНИЯ РУКОВОДИТЕЛЯ ДОУ



**ЗАВЕДУЮЩИЙ НДОУ  
«ДЕТСКИЙ САД № 150  
ОАО «РЖД»  
РАЩЕКТАЕВА  
ИРИНА  
ИВАНОВНА**

# Актуальность

Отставание развития научного обоснования от запросов практики управления приводит к механическому переносу в управление дошкольным учреждением технологий, принципов, рекомендаций общего менеджмента, что не всегда способствует эффективному управлению.

Активизировалась разработка рекомендаций, пособий по управлению, строящихся на обобщении эмпирического опыта управления, зачастую не имеющих должного теоретико-методологического основания и нередко противоречивых и недостаточно компетентных.

Недостаточно изучены вопросы управленческого стиля.

**Цель:** выделить и описать условия выбора эффективного стиля управления руководителем ДОУ.

**Задачи:**

- 1. Провести анализ психолого-педагогической и управленческой литературы.
- 2. Изучить особенности выбора стиля управления руководителем ДОУ.
- 3. Описать опыт работы по выбору эффективного стиля управления руководителем ДОУ.

Управленческий труд - сознательная деятельность человека по целенаправленному согласованию совместной деятельности других людей, трудовых подразделений.

Стиль - совокупность своеобразных приемов управления.



# Условная модель современного руководителя

- ◎ профессиональная компетентность;
- ◎ личные качества;
- ◎ эстетические нормы;
- ◎ навыки эффективного управления.

# Компоненты эффективного управленческого мастерства

- концептуальное мастерство - владение системным, ситуационным, процессуальным подходами к управлению;
- аналитическое мастерство как способность к систематической диагностике проблемы, владение видами и технологиями анализа;
- мастерство принятия решений как умение выбирать из альтернативных вариантов наиболее эффективный;
- умение идти на оправданный риск, брать на себя ответственность за принятие и реализацию решения;
- административное мастерство - умение исполнять правила, предписания, действовать в условиях ограниченного поля, в условиях ограниченных ресурсов; организовывать свою работу и работу персонала;
- коммуникативное мастерство - умение строить отношения с людьми, эффективно взаимодействовать; способность передавать свои идеи и мнение другим как в устной, так и в письменной форме; устанавливать коммуникации;
- специальное (педагогическое) мастерство - компетентность в вопросах образовательного процесса, педагогической деятельности.

# Схема «Решетки менеджмента»

1.9								9.9
				5.5				
1.1								9.1

При выборе эффективного стиля управления ДОУ нужно знать «решетку менеджмента»

9.1. Жесткий курс.

1.9. Доверительный стиль.

5.5. Центр «решетки», компромиссный стиль.

1.1. Не имеет даже названия, ни к чему не стремится — ни к результатам, ни к установлению гуманных условий работы.

9.9. Демократический стиль.

## Для успешного выбора эффективного стиля руководителю необходимо:

- Уметь предвидеть вероятные последствия, - как положительные, так и отрицательные, - от применения данной методики и концепции и во время уметь скорректировать свои действия.
- Уметь проявлять гибкость в реализации принятых задач.
- Быть энергичным и жизнестойким в преодолении возникающих проблем.
- Быть ответственным в принятии и реализации решений, уметь просчитать положительные и отрицательные стороны принимаемого решения.
- Чувствовать и верить в то, что решение сложных задач возможно только при сработавшем коллективе.



# Условия для создания эффективного стиля управления

## Разработка комплекса взаимосвязанных видов деятельности:

- определение потребности в кадрах и планирование штатного расписания;
- отбор и адаптация персонала, планирование профессионального роста;
- обеспечение рациональных условий труда;
- организация образовательного процесса, ухода и оздоровления детей, обеспечение жизнедеятельности детей в группах ДОУ;
- мотивация эффективности деятельности сотрудников;
- повышение квалификации, аттестации педагогов, организация инновационной творческой деятельности;
- создание производственного коллектива;
- профилактика и ликвидация конфликтов;
- осуществление социальной защиты работников.

# Условия для создания эффективного стиля управления

- планирование, подбор, расстановка и адаптация кадров в дошкольном образовательном учреждении
- создание условий труда в ДОУ
- организация труда в ДОУ



# Основы эффективности:

- Знание структуры производственного (педагогического) коллектива позволит руководителю выбрать способы, методы формирования коллектива.
- Формирование производственного коллектива взаимосвязано с развитием организационной структуры и психологическим микроклиматом.

# Методики исследования эффективности стиля управления

- Психологические тесты для лидера коллектива:
  - «Насколько вы соответствуете идеалу руководителя?»,
  - «Дипломатичный и авторитарный стили поведения на деловом совещании»,
  - «Ваш стиль общения агрессивный или миролюбивый?»,
  - «Каков ваш управленческий потенциал?»,
  - «Навластоваться всласть!»;
- Анкетирование педагогов.

Рис. 1. Диаграмма роста образовательного уровня педагогов

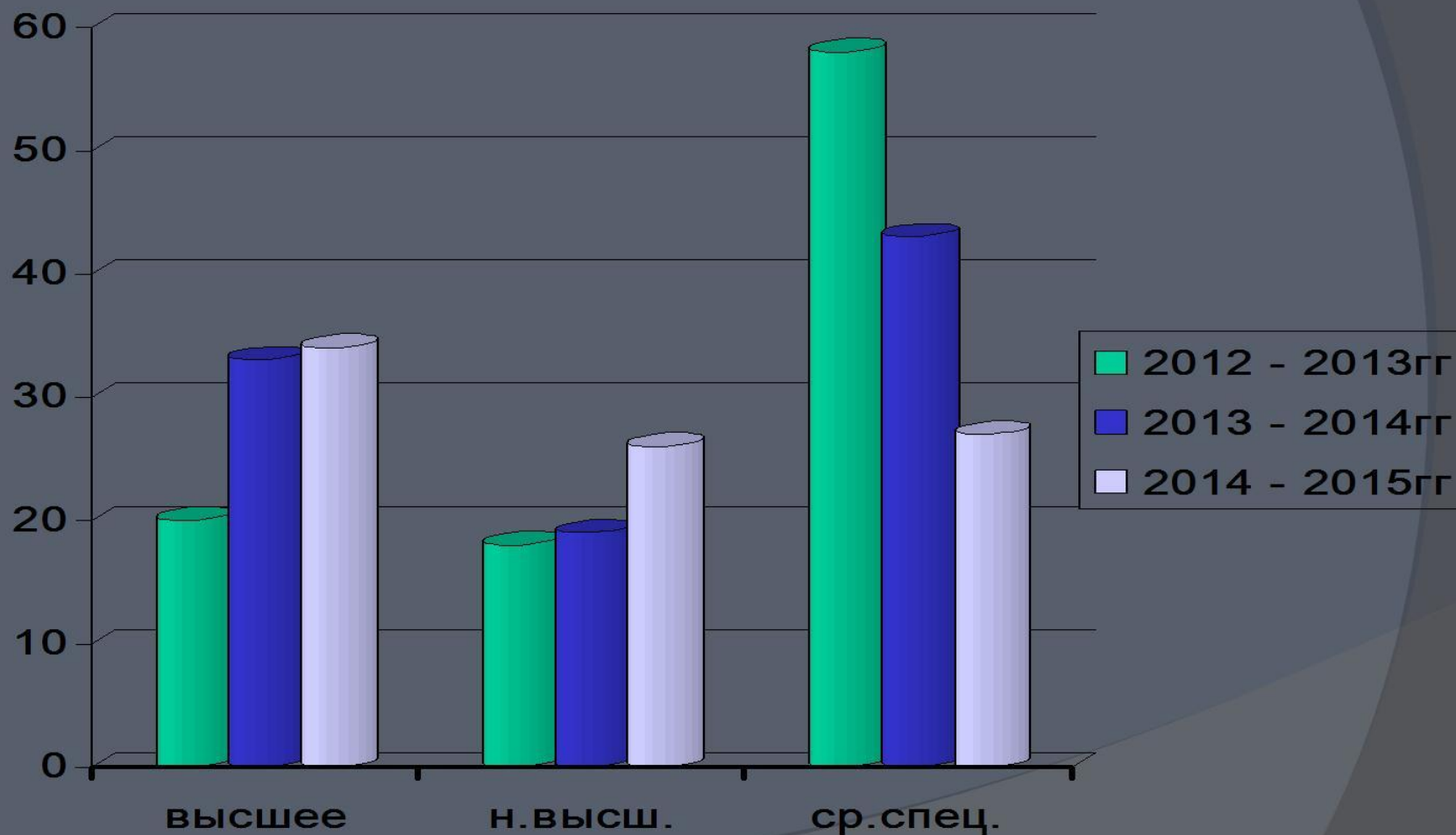
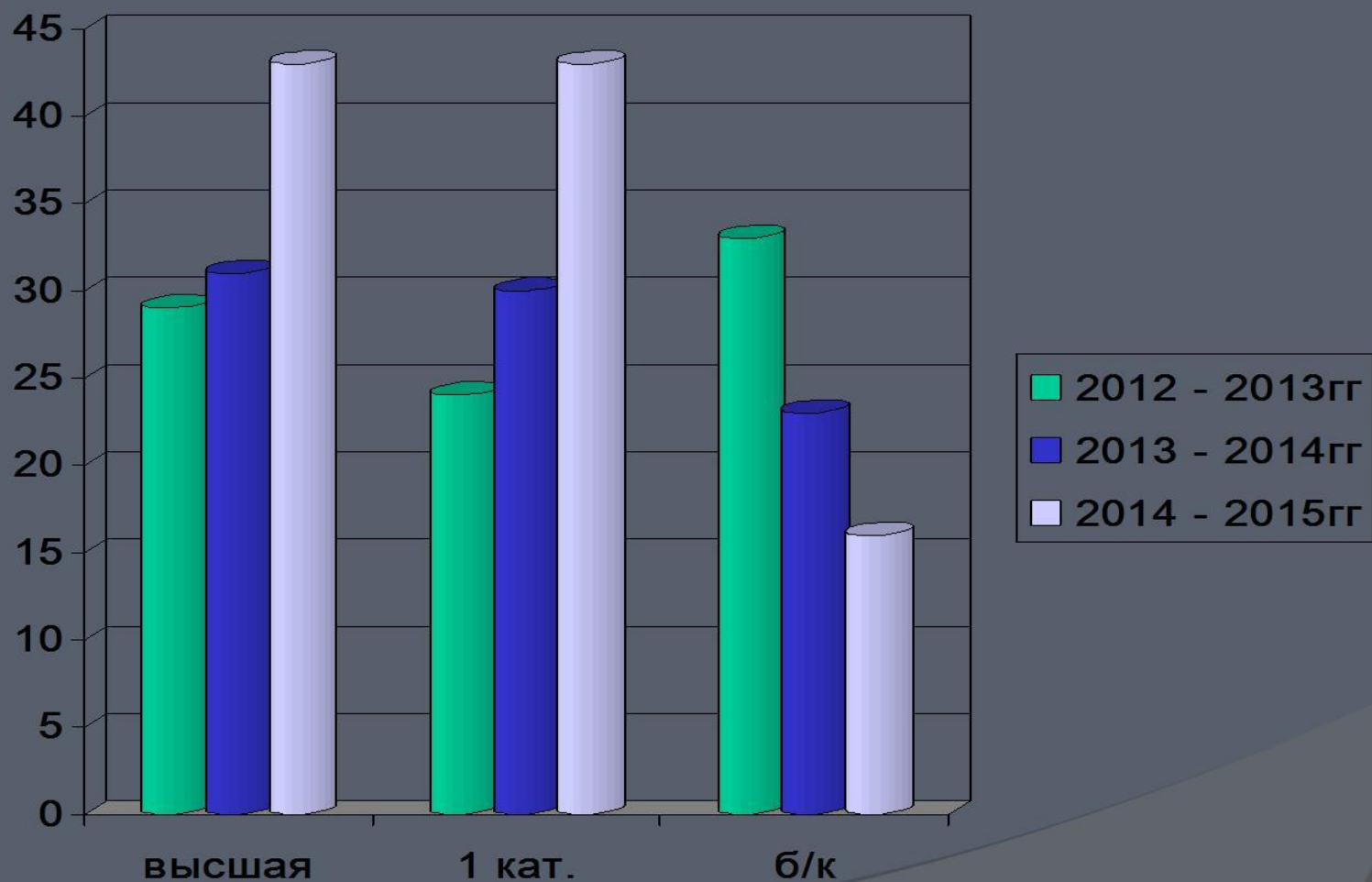


Рис. 2. Диаграмма роста квалификации педагогов



Эффективность стиля управления  
влияет на качественный рост  
профессиональной грамотности  
педагогов дошкольного учреждения и их  
мастерство.