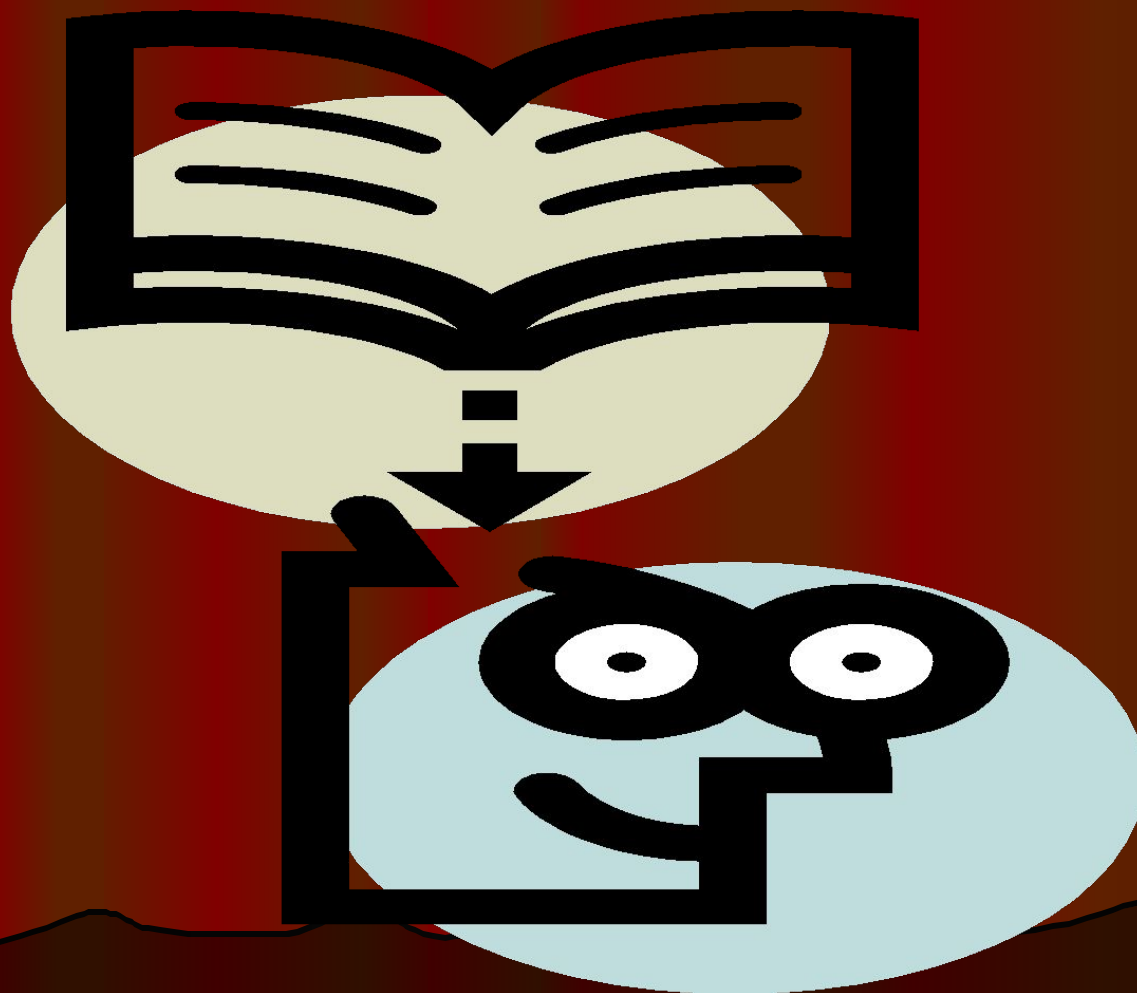


«Эффекты инновационных  
программ образовательного  
учреждения»

## ЦЕЛЬ

*Создание воспитательно-образовательного пространства, формирующего у учащихся готовность к непрерывному самовоспитанию и самообразованию в условиях общего и профильного обучения.*

**Каковы же инновационные  
изменения происходят в нашей  
школе?**



*сфера учения и обучения*

*сфера жизненного пространства  
школы*

*сфера отношений школы и внешнего  
окружения*

*сфера управления школой*

*сфера профессионального мастерства  
педагогов*

**Сферы  
качества**

# сфера учения и обучения

## УМК

### «Перспективная школа»

математика – 80%

русский язык – 70%;

техника чтения – 90%

Предпрофильная  
подготовка

Профильная  
ориентация

Участие в международных и  
всероссийских конкурсах

«Кенгуру»,

«Медвежонок»,

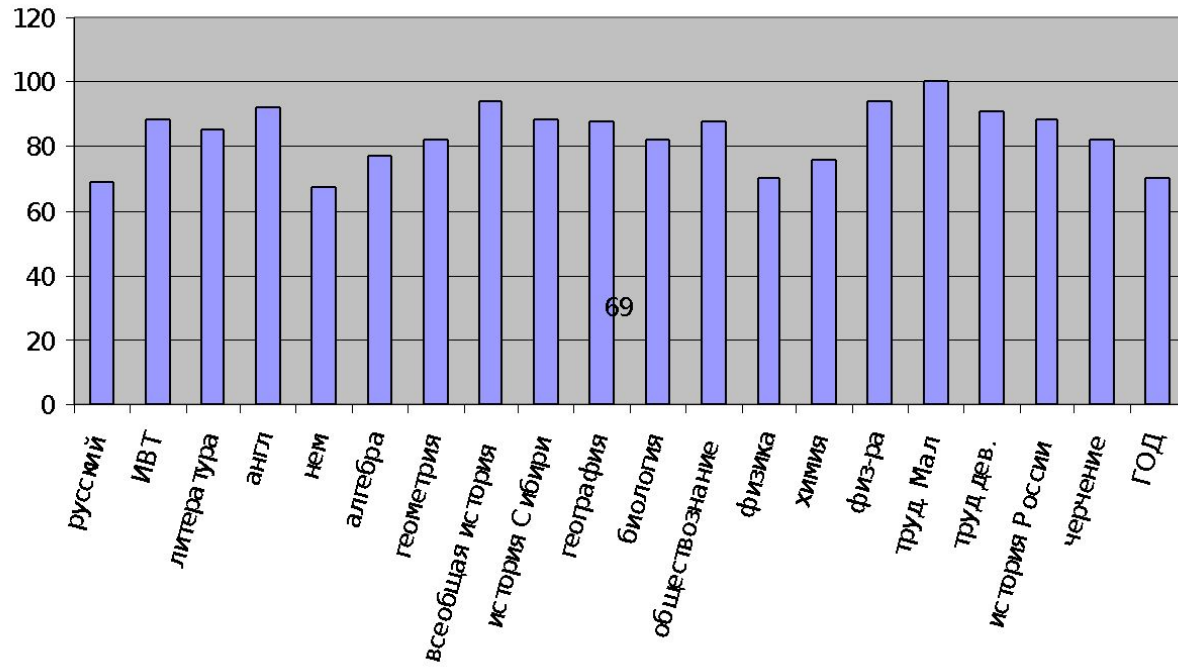
«Золотое руно»,

английский

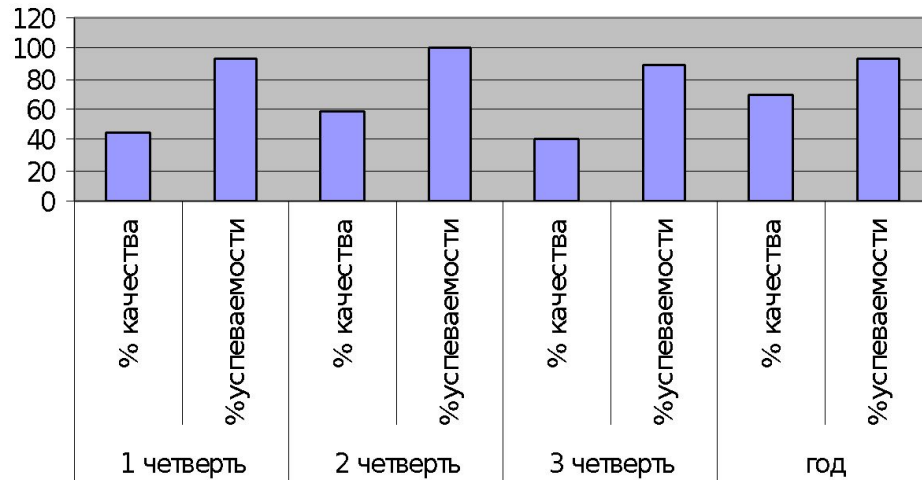
«Бульдог».



## Качество обученности в 9 В



9В



**Зачисление в  
профильные  
классы школы**

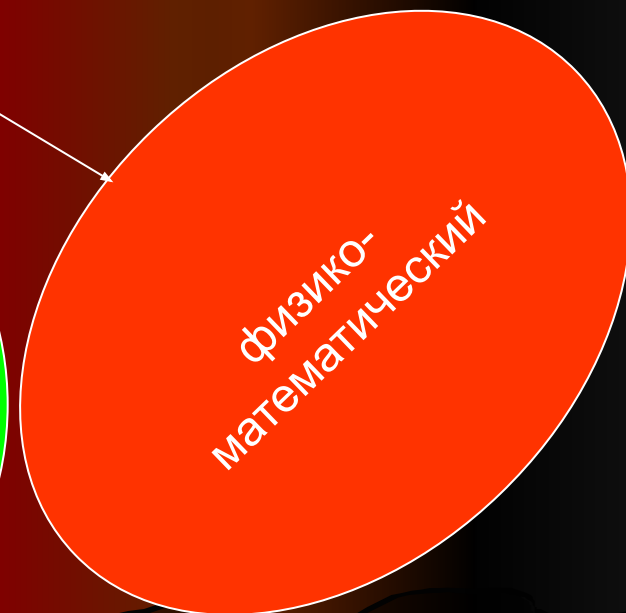
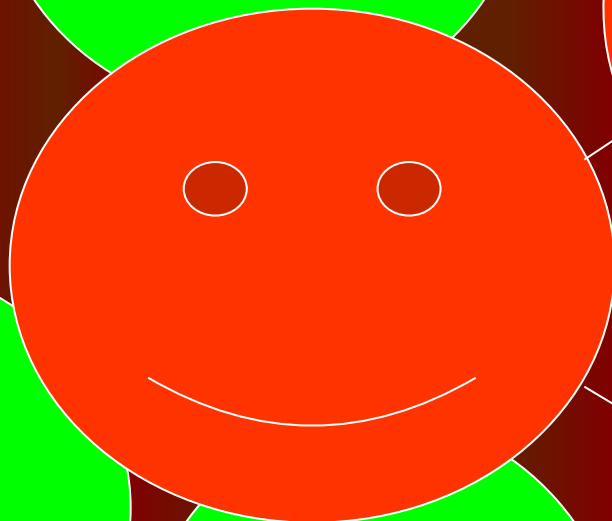
**Информацио  
нная  
работа**

**химико-  
биологический**

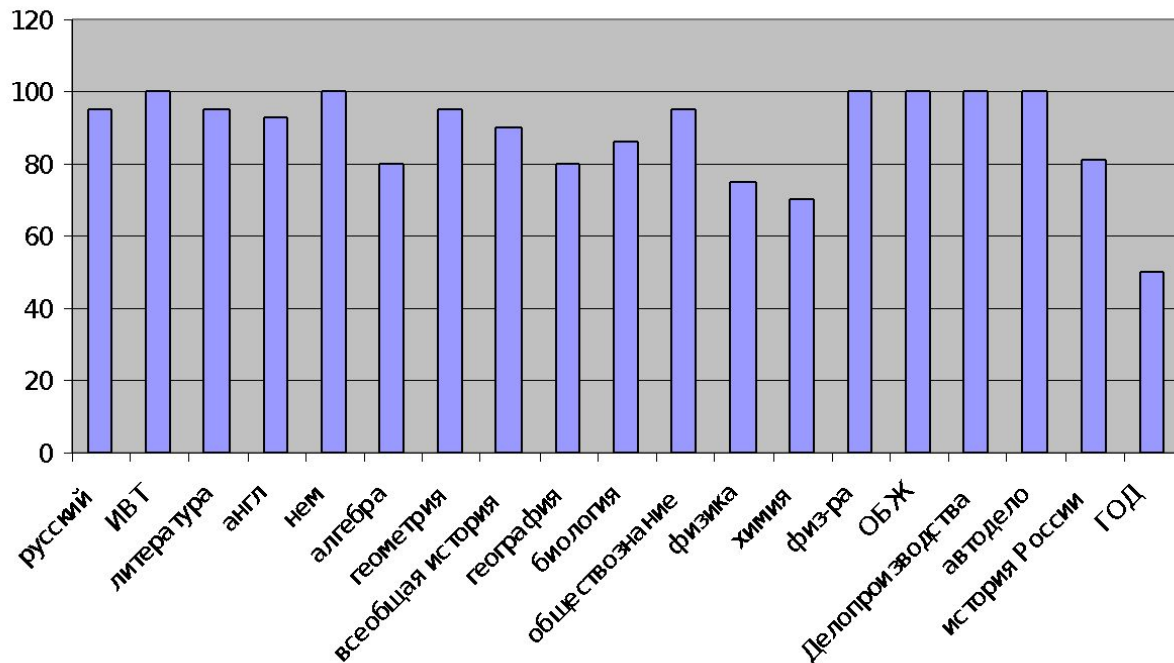
**Профильная  
ориентация**

**Курсы по  
выбору**

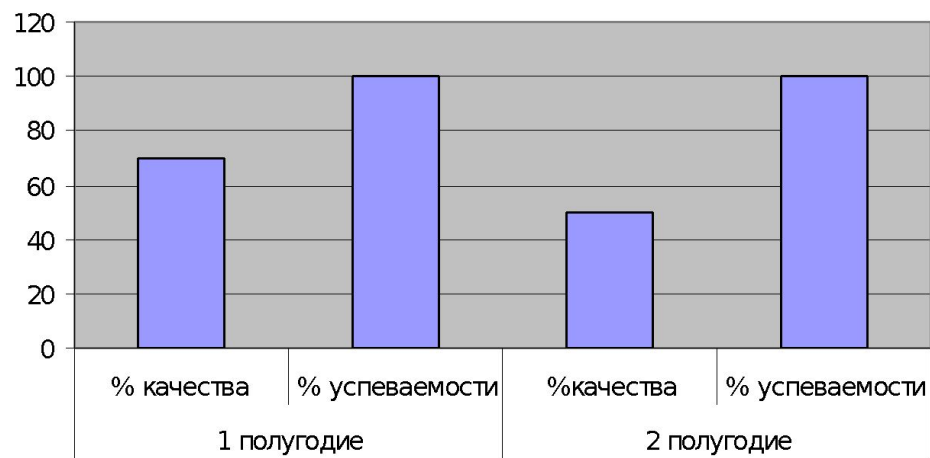
**физико-  
математический**



## Качество обученности в 10 А



10а





# сфера *учения и обучения*

**Районный  
Педагогический  
класс**

**центр  
довузовской  
подготовки  
«Шанс»**

# Центр

## ДОВУЗОВСКОЙ ПОДГОТОВКИ

Педагогический  
класс

Новосибирский  
Педагогический  
Университет

Новосибирская  
Академия  
Медицинских  
Государственных  
Наук

Новосибирский  
Государственный  
и  
Аграрный

«Шанс»

Государственный  
Новосибирский  
Университет  
Механический

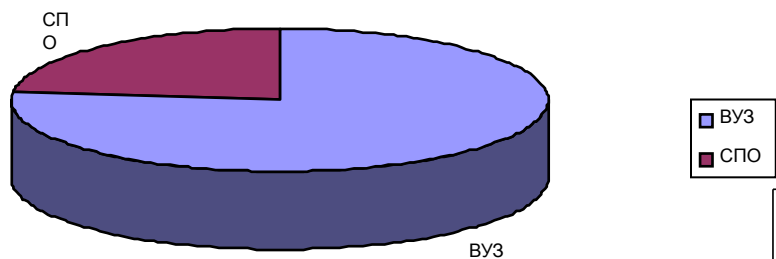
Государственная  
Новосибирская  
Академия  
Медицинских  
Наук

Новосибирский  
Государственный  
Университет  
Сообщественная  
Спортивная  
Академия  
Видеого

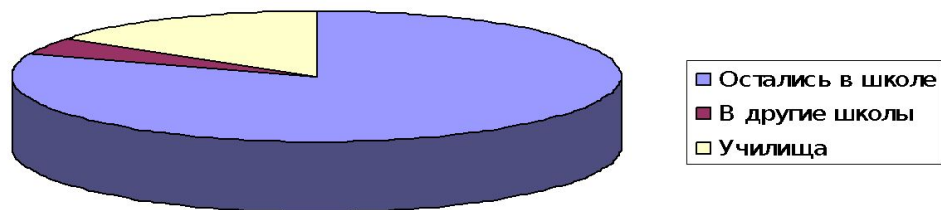
Томский  
Государственный  
Университет

# Трудоустройство выпускников МОУ СОШ № 2

11 классы



9 классы



# сфера *жизненного пространства* ШКОЛЫ

Сотрудничество с  
родителями

Сотрудничество с  
шефскими  
предприятиями

Сотрудничество с  
выпускниками



улучшается  
материально  
-техническая  
база

# **сфера *отношений* школы и внешнего окружения**

**районный  
дом  
творчества**

**районный  
историко –  
краеведческий  
музей**

**погранич  
ный  
отряд,  
райвоенко  
мат**

**школа  
искусств**

**районный  
немецкий  
дом**

**районный  
отдел  
молодежи**

**районный  
дом  
культуры**

**центр  
занятости**

**спортивный  
комплекс  
«Урожай»,  
«Купинец»**

# сфера профессионального мастерства

## педагогов

-победитель районного конкурса «Учитель года 2007»

-участница областного конкурса «Учитель года», вошла в десятку лучших учителей Новосибирской области .

**Тарасова Наталья Ивановна –**  
учитель математики  
высшей категории.

