

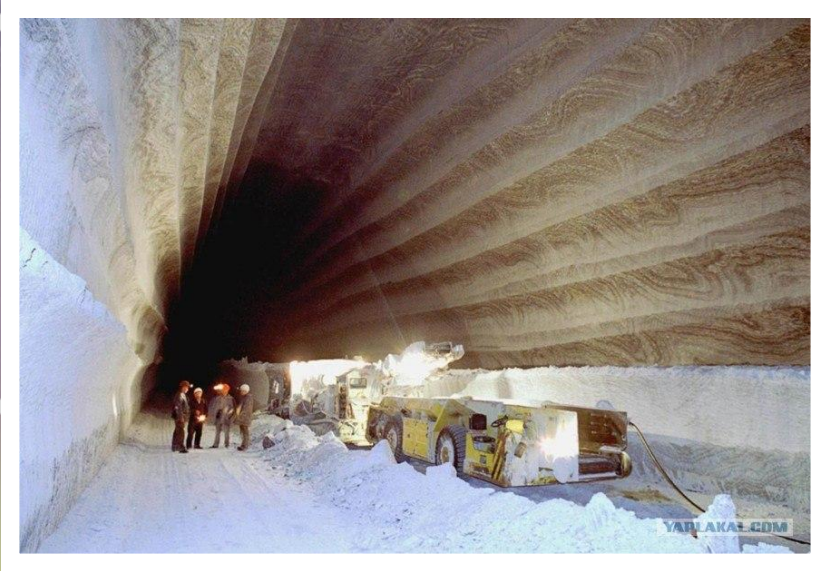
A photograph of the Aurora Borealis (Northern Lights) over a snowy forest at night. The sky is dark with a vibrant display of green and yellow light streaks. The foreground shows a snow-covered field with silhouettes of evergreen trees.

***Экономика родного
края***
(Республика Коми)

В недрах земли Республики Коми
содержатся нефть и газ. Природный газ
и нефть
добывают в Тимано-Печорской
нефтегазоносной провинции.
Это в окрестностях
Усинска и Ухты.

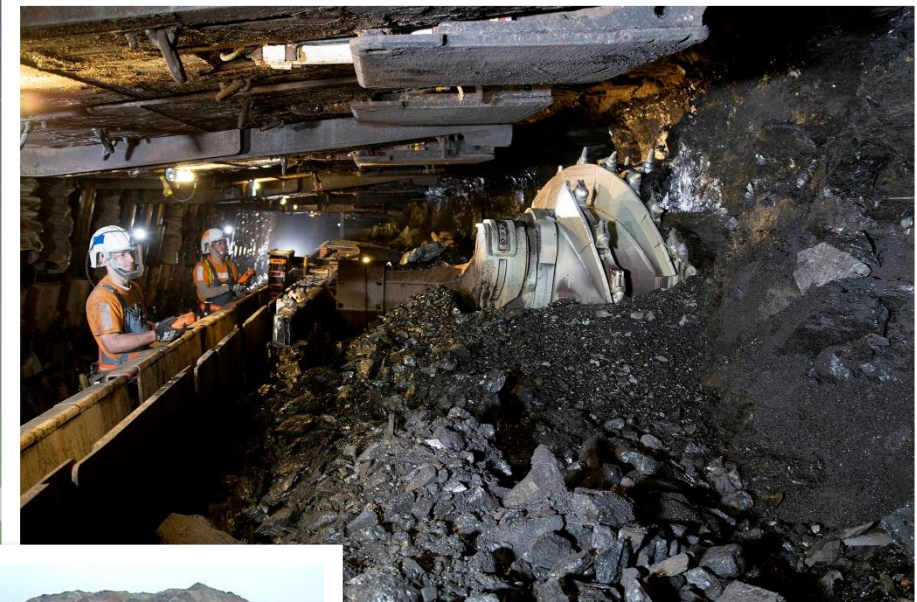
Небольшое месторождение
серы известно
на Южном Тимане.

Калийная и каменная соль
добывается у села Серегово.



Полезные ископаемые республики Коми

Около Воркуты и Инты расположены крупные месторождения, в котором добывают каменный уголь. Природные каменные материалы: гипсы, известняки, кварциты и песчаники также разрабатываются на данной территории. Рудные ископаемые составляют большой процент добываемого сырья в республике. Это и золото, титан, алюминий.



Основным предприятием нефтеперерабатывающей промышленности является ООО «ЛУКОЙЛ-Ухтанефтепереработка». Предприятие специализируется на выпуске автомобильных бензинов, дизельного топлива



Сельское хозяйство Коми отличается относительно низкими объемами производства продукции ввиду неблагоприятных природно-климатических условий. Наиболее распространено птицеводство и оленеводство



Республика Коми очень богата **лесами**. Поэтому здесь развита лесопромышленность: вырубка лесов, деревоперерабатывающая промышленность.

Деревообрабатывающая промышленность республики представлена лесопильным производством, производством деревянных строительных конструкций, включая столярные изделия, и деревянной тары



A photograph of the Aurora Borealis (Northern Lights) over a snowy forest at night. The sky is dark with a vibrant green aurora visible in the center and right. The foreground shows a snow-covered field with several evergreen trees silhouetted against the light. The overall scene is serene and majestic.

Конец