

Классный час: **Энергосбережение**



Подготовила
**Смирнова
Тамара
Владимиров**
на
4 «Б» класс

Энергосбережение

Рост энергопотребления рождает экологические проблемы: увеличивается нагрузка на природу, истощаются природные ресурсы. А в будущем, возможно, появится дефицит энергии. А это может снизить дальнейшее развитие нашей страны.



*Каждый человек должен бережно относиться к
потребляемым благам цивилизации, доставляемым ему
в дом воде, теплу и свету.*

ЭНЕРГОСБЕРЕГАЙ!



Что такое энергосбережение?

Энергосбережение - самый дешевый и экологически чистый «источник» энергии. Это подход к экономии электроэнергии, основанный на использовании энергосберегающих технологий, которые призваны уменьшить потери



**ЭНЕРГОСБЕРЕЖЕНИЕ
= СЕМЕЙНО БЮДЖЕТОСБЕРЕЖЕНИЕ**

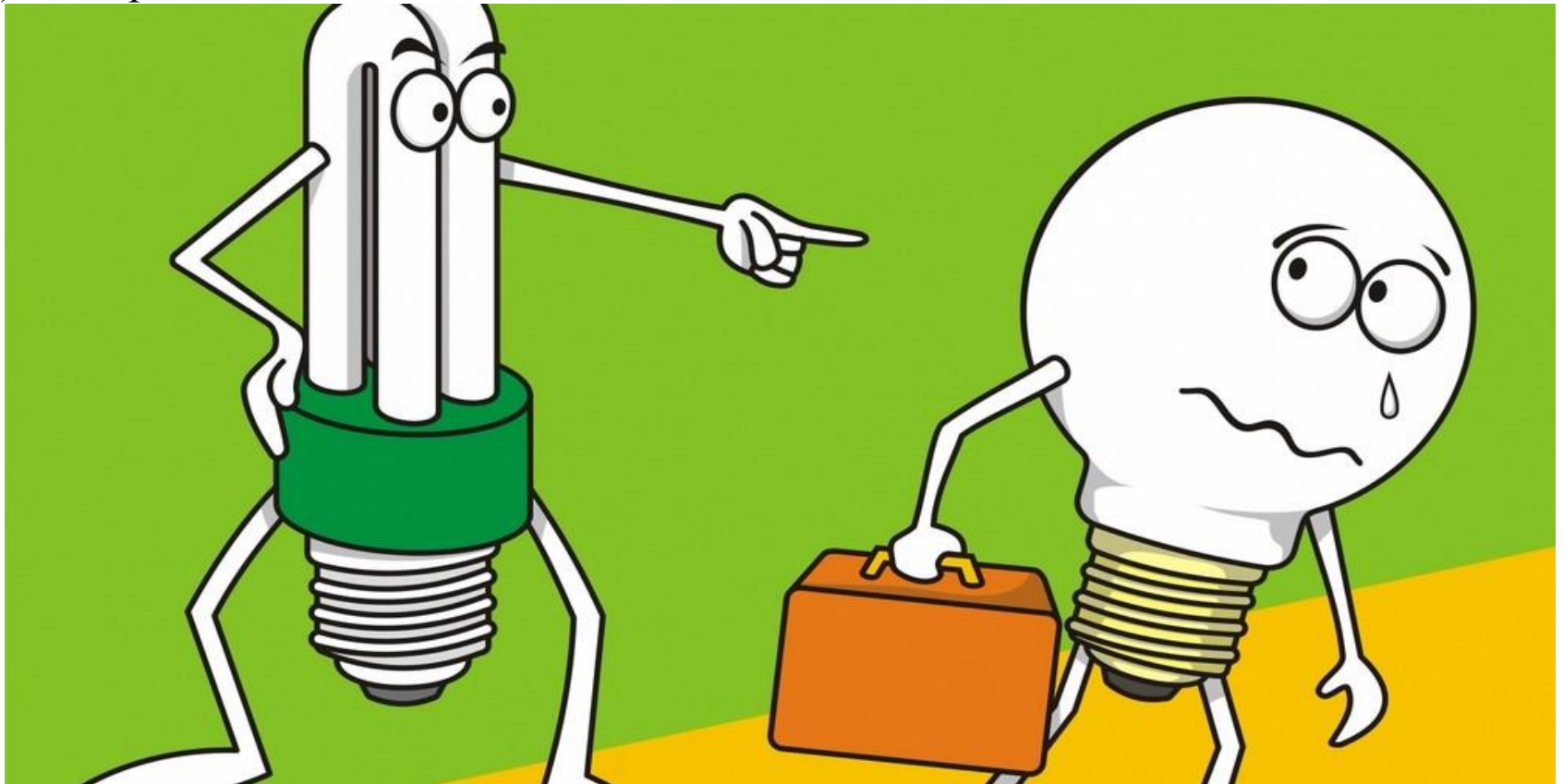


Способ энергосбережения:

Энергосберегающая лампа- «новый век – новый свет» !

Преимущества энергосберегающих ламп:

- 1) Потребляют в 5 раз меньше электроэнергии, чем обычные лампочки
- 2) Имеют длительный срок службы –6-8 тыс. часов
- 3) Меньше нагружают электрические сети.
- 4) Пожаробезопасные



Викторина «Энергоэрудит».

1. Во сколько раз энергосберегающие лампы могут снизить энергопотребление в квартире:

в 1,5 раза

в 2 раза

в 5 раз.

2. Сколько процентов электроэнергии используется впустую, если зарядное устройство для сотового телефона оставлять включенным в сеть?

0%

65%

95%.

3. Средняя стоимость производства одного кубометра воды равна стоимости:

добычи 1 кг угля

выработки 1 литра бензина

добычи 1 кг золота.

4. В каком году в Европе будет наложен запрет на использование ламп накаливания:

2012 год

2015 год

2020 год.

5. Какие виды электросчетчиков выгоднее использовать в быту:

однотарифные

двухтарифные

трехтарифные.

6. Назовите самый экономичный класс бытовых приборов:

«А»

«В»

«С».

7. Сколько процентов солнечного света поглощают грязные окна:

30%

40%

50%.

8. Заполненный мешок для сбора пыли в пылесосе дает увеличение расхода электроэнергии:

на 20 %

на 30 %

на 40 %.

9. Накипь в электрочайнике увеличивает расход электроэнергии:

на 10%

на 20%

на 30%.

10. При неполной загрузке стиральной машины перерасход электроэнергии составляет:

10-15%

20-25%

25-30%.

11. Посуда с искривлённым дном может привести к перерасходу:

10-30% электроэнергии

40-60%. электроэнергии

50-70% электроэнергии



Спасибо за
внимание