

# *Проверь себя!*

*Задание 1*

*Задание 2*

*Задание 3*



# Растительный мир



1 - Шиповник, 2 - Ольха, 3 - Ива-бредина, 4 - Бересклет,  
5 - Калина, 6 - Боярышник, 7 - Орешник



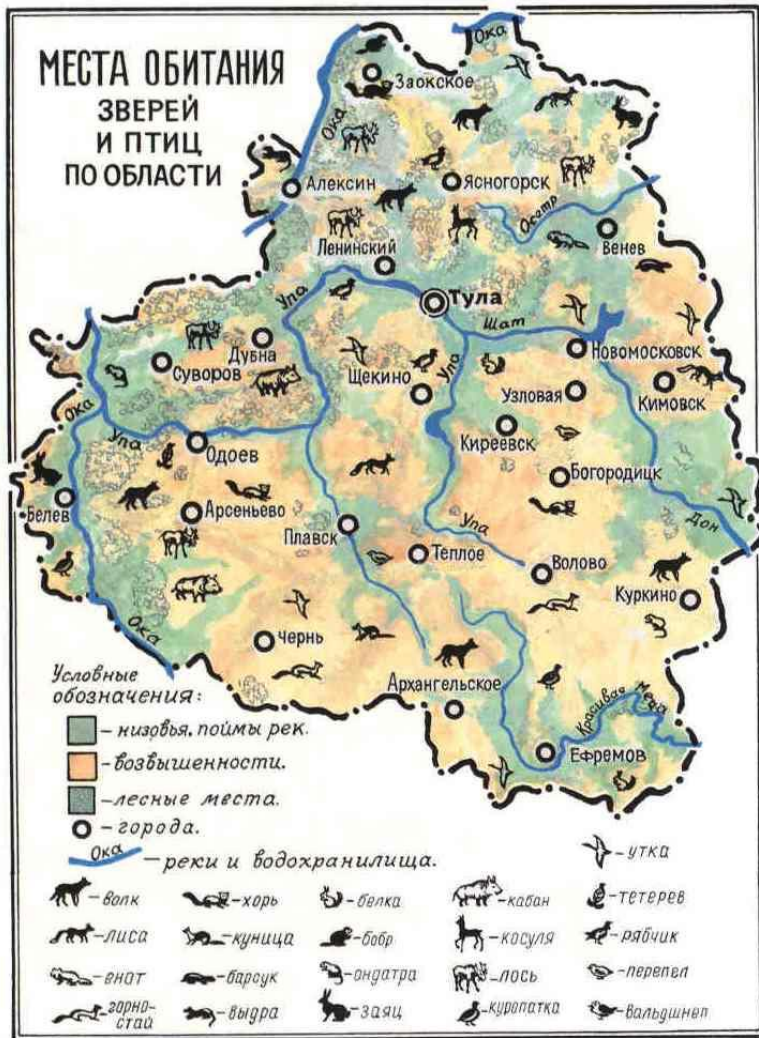
Растения с мягкими стеблями: 1 - Гусиная лапка,  
2 - Вьюнок полевой, 3 - Клевер



Растения с жёсткими стеблями: 1 - Тысячелистник,  
2 - Звербой, 3 - Бодяк полевой



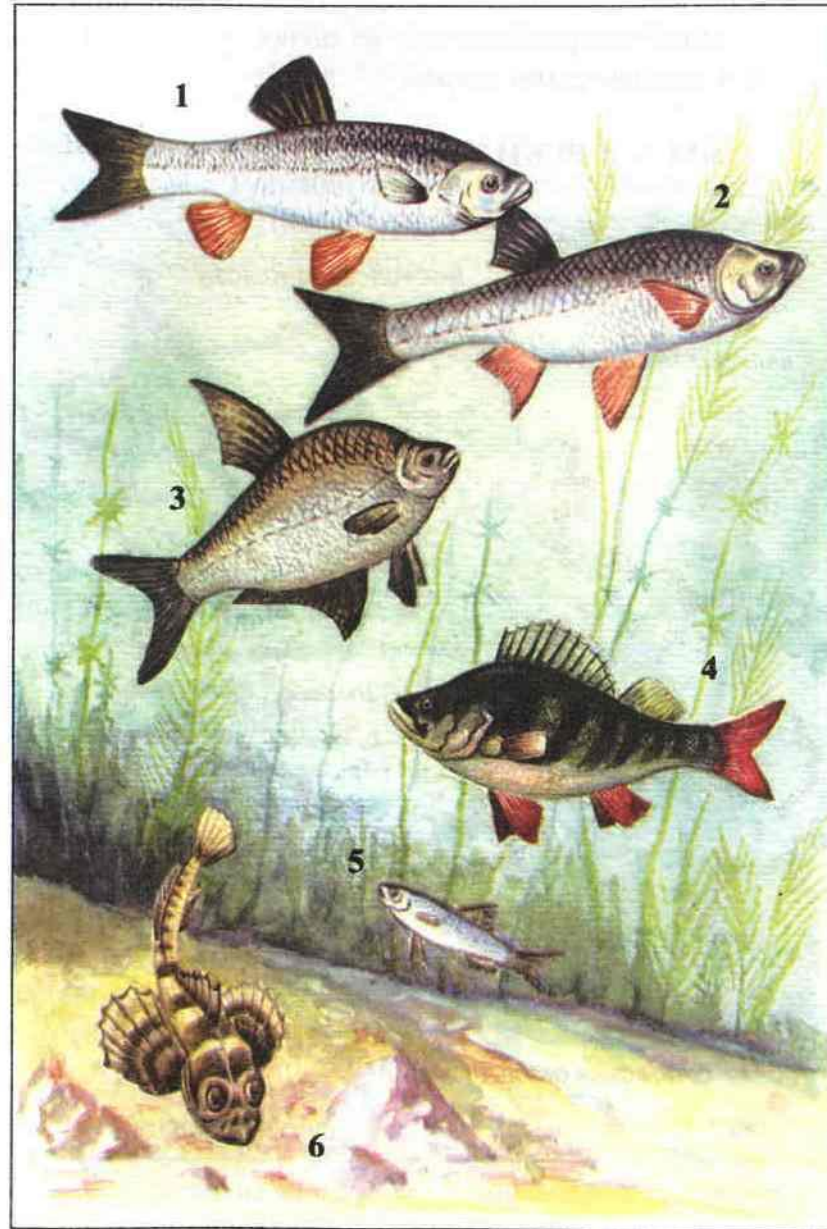
# Животный мир



№	Животные	Количество
1	Белка	10000
2	Заяц-русак	6000
3	Косуля	4000
4	Лиса	4000
5	Заяц-беляк	3200
6	Кабан	2950
7	Куница	1800
8	Лось	1300
9	Хорь	500
10	Олень благородный	220
11	Горностай	150
12	Волк	25



1 - Куница, 2 - Белка, 3 - Горноста́й, 4 - Хо́рь



1 - Голавль, 2 - Жерех, 3 - Лец, 4 - Окунь,  
5 - Уклейка, 6 - Бычок-подкаменщик





1 - Волчий глаз, 2 - Зорька, 3 - Совка золотая,  
4 - Пяденица сосновая, 5 - Листовёртка дубовая,  
6 - Павлиний глаз



1 - Яблик, 2 - Овсянка, 3 - Щегол,  
4 - Свиристель, 5 - Сойка



# Отрасли производства

## Военно-промышленный комплекс



# Металлургический комплекс ?



# Химический комплекс

«Щекиноазот»



Узловая. АО  
«Пластик»



# *Сельское хозяйство*



**Сельское хозяйство** Тульской области специализируется на разведении крупного рогатого скота молочно-мясного направления, свиноводстве, овцеводстве, птицеводстве, разведении коз, а в растениеводстве - на выращивании зерновых (большой частью пшеницы) и кормовых культур, картофеля, сахарной свеклы, овощей, плодово-ягодных культур.

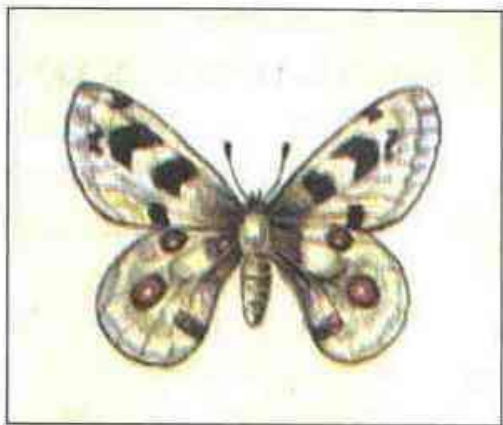


# Экология ?

## Чистые страницы «Красной книги»



*Червонец*



*Аполлон*



*Реликтовый усач*

# Самостоятельная работа

## Задание №1

Укажите, с какими областями  
граничит наш край

## Задание №2

Запишите в таблицу  
названия  
растений и животных  
нашего

## Задание №3

Составь доклад на тему:  
«Наш край» по плану

## Контрольный тест

Начать  
тестирование



## Итог урока

Чтобы лучше и больше знать о своей земле, изучайте краеведческую литературу, материалы периодической печати, совершайте экскурсии и походы по родному краю.



Родина начинается с тропинки от вашего дома, и пусть эта тропинка ведет вас к вершинам знаний, поможет стать настоящими гражданами нашей великой страны.



# Источники информации

1. Овчинников, Ю. И., Овчинников, О. Ю. Физическая география Тульской области. Тула: Пересвет, 2000.
2. Рассаднев, С.А. Прогулки по улицам Тулы. Тула: Издательский дом «Пересвет», 2003.
3. Труфанов, В. Г. Уроки природы родного края. Тула: Издательский дом «Пересвет», 2003.
4. Энциклопедия городов и районов Тульской области. Тула: Издательский дом «Пересвет», 2000.
5. Изображения: [Поленов «Золотая осень» р.Ока](#) Изображения: Поленов «Золотая осень» р. Ока, [Тула](#) Изображения: Поленов «Золотая осень» р.Ока, Тула, [карта Тульской области](#) Изображения: Поленов «Золотая осень» р.Ока, Тула, карта Тульской области, [физическая карта России](#) Изображения: Поленов «Золотая осень» р.Ока, Тула, карта Тульской области, физическая карта России, [физическая карта Тульской области](#) Изображения: Поленов «Золотая осень» р.Ока, Тула, карта Тульской области, физическая карта России, физическая карта Тульской области, [герб, флаг Тульской области](#) Изображения: Поленов «Золотая осень» р.Ока, Тула, карта Тульской области, физическая карта России, физическая карта Тульской области, герб, флаг Тульской области, [Военно-промышленный комплекс Тулы](#) Изображения: Поленов «Золотая осень» р.Ока, Тула, карта Тульской области, физическая карта России, физическая карта Тульской области, герб, флаг Тульской области, Военно-промышленный комплекс Тулы, [Тула машзавод](#) Изображения: Поленов «Золотая осень» р.Ока, Тула, карта Тульской области, физическая карта России, физическая карта Тульской области, герб, флаг Тульской области, Военно-промышленный комплекс Тулы, Тула машзавод, [Тульское оружие](#) Изображения: Поленов «Золотая осень» р.Ока, Тула, карта Тульской области, физическая карта России, физическая карта Тульской области, герб, флаг Тульской области, Военно-промышленный комплекс Тулы, Тула машзавод, Тульское оружие, [музей оружия в Туле](#) Изображения: Поленов «Золотая осень» р.Ока, Тула, карта Тульской области, физическая карта России, физическая карта Тульской области, герб

# Проверь себя!

## Задание 1

**Тульская область расположена в центре:**

а) Восточно-Европейской равнины

б) Западно-Сибирской равнины

в) Среднесибирского плоскогорья



# *Проверь себя!*

## *Задание 2*

**Тульская область граничит на востоке с:**

**а) Тамбовской областью**

**б) Рязанской областью**

**в) Владимирской областью**



# Проверь себя!

## Задание 3

**По территории Тульской области  
протекает река:**

а) Волга

б) Енисей

в) Ока



*Правильно! Так держатъ!*



[НАЗАД К ЗАДАНИЯМ](#)



*Попробуй еще раз!*



[НАЗАД К ЗАДАНИЯМ](#)

