

Дистанционный педагогический  
конкурс «Образовательное  
пространство»



# Автор работы:

- Клешнева Зинаида Ивановна, учитель начальных классов, МКОУ Веретьевская СОШ Острогожского района Воронежской области
- E-mail : [zina.kleshneva@mail.ru](mailto:zina.kleshneva@mail.ru)

# Школьный краеведческий музей

«История села Веретье»

The background features several sets of concentric circles in a lighter shade of blue, resembling ripples in water, positioned in the lower right and bottom center areas.

- Главной особенностью школьного музея является то, что он имеет учебно-педагогическое назначение. Являясь результатом совместного коллективного труда учителя и учащихся, музей всей своей деятельностью способствует улучшению учебно-воспитательной работы в школе. В нем все предназначено для учащихся, и в основном собрано и сделано руками самих учащихся под руководством учителя.

- Школьный музей был организован в МКОУ Веретьевская СОШ.
- Открытию музея, состоявшемуся 21 ноября 2005 г., предшествовала огромная поисковая работа по сбору экспонатов для экспозиций.



- Чтобы заинтересовать школьников знаниями своего края, стимулировать чтение краеведческой литературы, местной печати, на уроках краеведения используются такие формы работы, как викторины, конкурсы, проекты, игры, разгадывание и составление кроссвордов.
- В сборе краеведческого материала детям активно помогают родители, сельская библиотека.

- Музей был основан по инициативе учителя истории Воржевой Надежды Николаевны и вожатой Детковой Галины Васильевны.



# Была проведена большая исследовательская работа по сбору экспонатов участниками краеведческого кружка





# Экспозиция музея имеет три раздела:

- I. Крестьянский быт села Веретье
- II. История школы
- III. Село в годы Великой Отечественной  
войны

# Крестьянский быт села Веретье

- *Здесь можно увидеть интерьер русской крестьянской избы начала XX века, который воссоздаёт картину жилища крестьянина с красным углом и старинными иконами, с русской печью. Среди старинных предметов давно вышедших из употребления в быту имеется: деревянная ступа, глиняная посуда, диван, рубель, гребень, чугуны, утюги. Также имеются предметы повседневной женской одежды: юбки, рубашка, лапти, платки. И довершают экспозицию деревенский плетень с развешанными на нем глиняными кринками для молока. Эта экспозиция была бы не полной без предметов женского ремесла –прялок, а также старинных изделий — вышивок.*

# Крестьянский быт села Веретье



# История школы



- Одним из архитектурных памятников начала XX столетия является здание Веретьевской школы. В 1910 году земская управа решила построить школьное здание по проекту инженера Куришина. Строительство было завершено в 1912 году. С 1912 по 1924 год в школе было четырёхлетнее обучение, а с 1924 по 1937 годы - семилетнее. С 1937 года школа стала средней. Это была первая средняя сельская школа района. В 1993 году к школе было пристроено ещё одно здание.



# Село в годы Великой Отечественной войны

- ▣ *Здесь представлены материал о наших земляках-ветеранах Великой Отечественной войны, о выпускниках - афганцах, волею судьбы и правительства исполнивших свои долг в Афганистане. В уголке хранится экспонат — каска. Хозяин этой каски неизвестен, но можно предположить, что она была верным помощником простого солдата. И завершает экспозицию стенд «Подвиг его бессмертен» -о герое Советского Союза Александре Оплачко - нашем земляке*





# Село в годы Великой Отечественной войны



На базе школьного музея  
проходят множество  
познавательных и  
увлекательных  
мероприятий,  
воспитывающих в  
подрастающем поколении  
патриотизм и  
ответственность.

# На базе нашего музея проводилась районная краеведческая конференция "Моя родословная"





# Афганистан: «Со школьного порога шагнувшие в войну»



# Они сражались за Родину



## Встреча с ветеранами



# Митинг у памятника воинской славы





# Наша поездка в город-герой Волгоград (Сталинград)



# Пионерская дружина «Альтаир»



# 90 лет ВЛКСМ

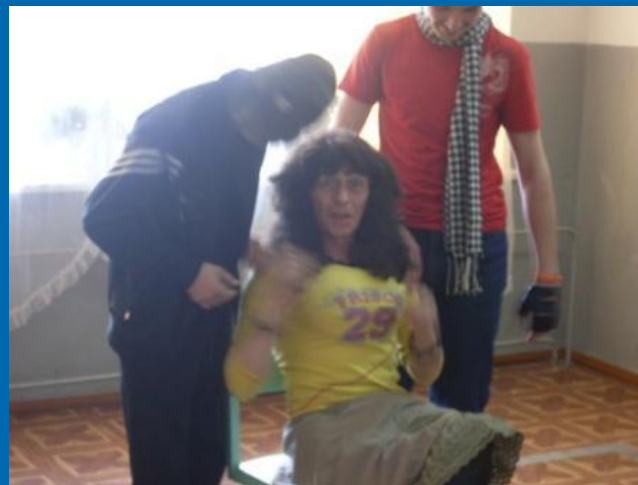


# День села Веретье





# 23 февраля – День защитника Отечества



Замечательно и то, что наши  
учителя вместе с учениками  
совершенствуют актерское  
мастерство  
перевоплощения на сцене.



# Веселый и задорный праздник Масленица.



Весну разрешаем!!!

# Участие в районных краеведческих конференциях



- Музей помогает ученику осознать себя гражданином, патриотом своей Родины, развивает чувство сопричастности к историческому прошлому и настоящему села, района, края, России, он принимает на себя ответственность за её будущее, формирует стремление сделать своё село краше.

Спасибо за внимание!

