

# Файлы и папки

# Файл

Файл – это информация, хранящаяся в долговременной памяти как единое целое и обозначенная именем.

# Имя файла СОСТОИТ ИЗ ДВУХ частей:

**1 ЧАСТЬ:** имя, которое задает пользователь.

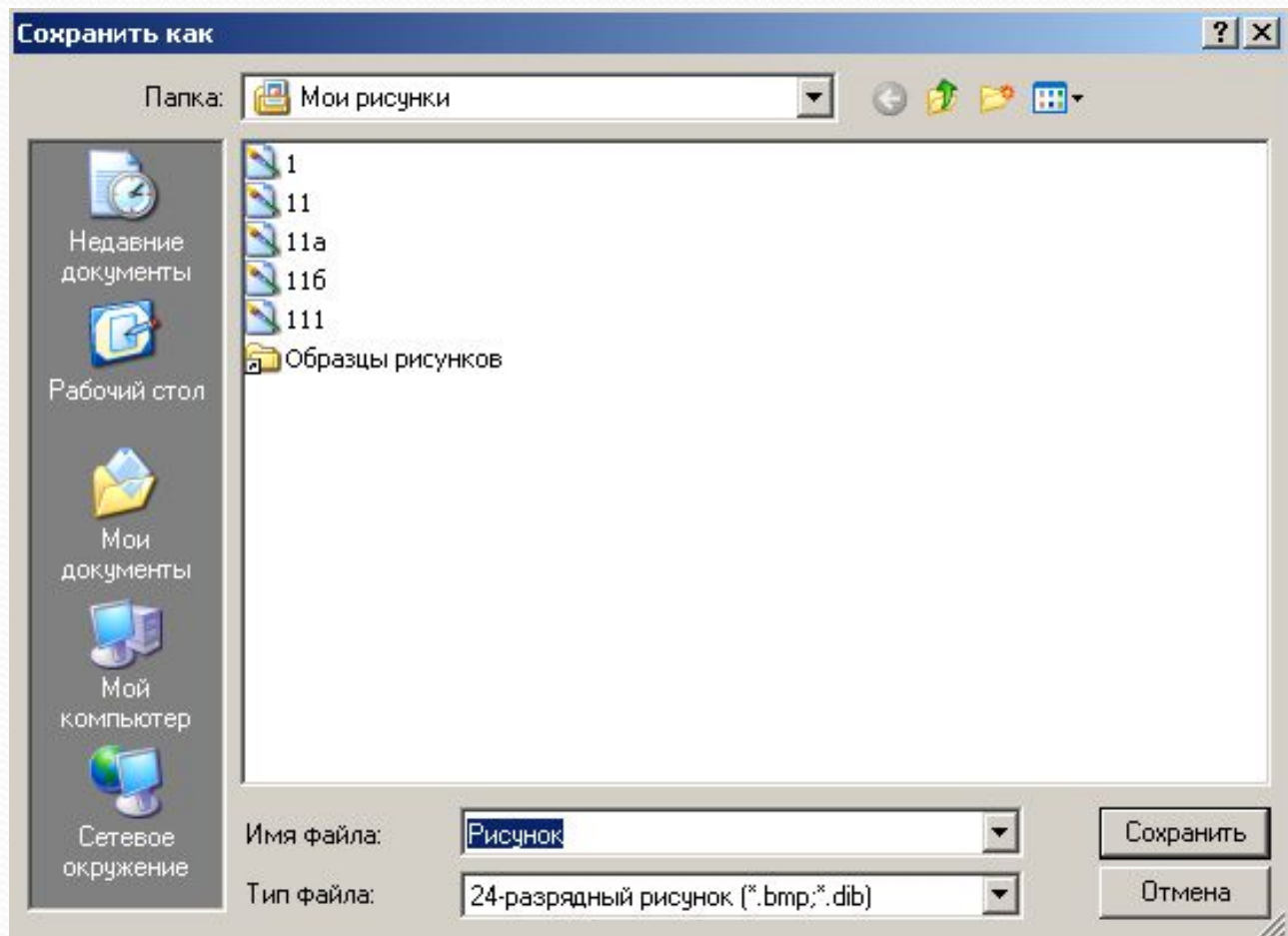
Имя файла может иметь до 255 символов (русские и латинские буквы, знаки).

**НО НЕЛЬЗЯ ИСПОЛЬЗОВАТЬ:**

/ \ : \* ? « < > |

# Имена файлам задаются при сохранении:

## Файл – Сохранить как ...



# Выберите цепочки символов, которые могут использоваться в качестве имен файлов

1. Письмо Пете
2. Грамота
3.  $12 < 13$
4. 12 меньше 13
5. Письмо\_Пете
6. Задание\*
7. Что?
8. УРА!
9. КУ-КУ

**2 ЧАСТЬ** - расширение: задается обычно программой, в которой вы работаете автоматически, но его можно менять.

*По расширению можно узнать в какой программе создан файл и в какой программе его можно открыть.*

Расширение обычно состоит из трех букв латинского алфавита.

*От имени файла расширение отделяется точкой.*

Существует большое количество типов файлов.

Например:

**Исполняемые** – файлы содержащие готовые к исполнению программы; они имеют расширение **com, exe**;

**Текстовые файлы** – файлы, набранные в текстовых редакторах; они имеют расширение **txt, rtf, doc**;

**Графические – файлы**, содержащие изображения; имеют расширения – **bmp, jpg** и др.;

**Звуковые** – файлы, содержащие голоса и музыку; их расширения – **wav, mp3, mid**.

Вы открыли папку с компьютерной игрой «Пятнашки» и увидели там несколько файлов

1. Пятнашки.avi
2. Пятнашки.txt
3. Пятнашки.wav
4. Пятнашки.bmp
5. Пятнашки.com



# Папка

Файлы для упорядочивания хранятся в папках, которые могут в свою очередь могут содержаться в других папках (быть вложенными) и так далее.

Локальный диск (D:)

Файл Правка Вид Избранное Сервис Справка



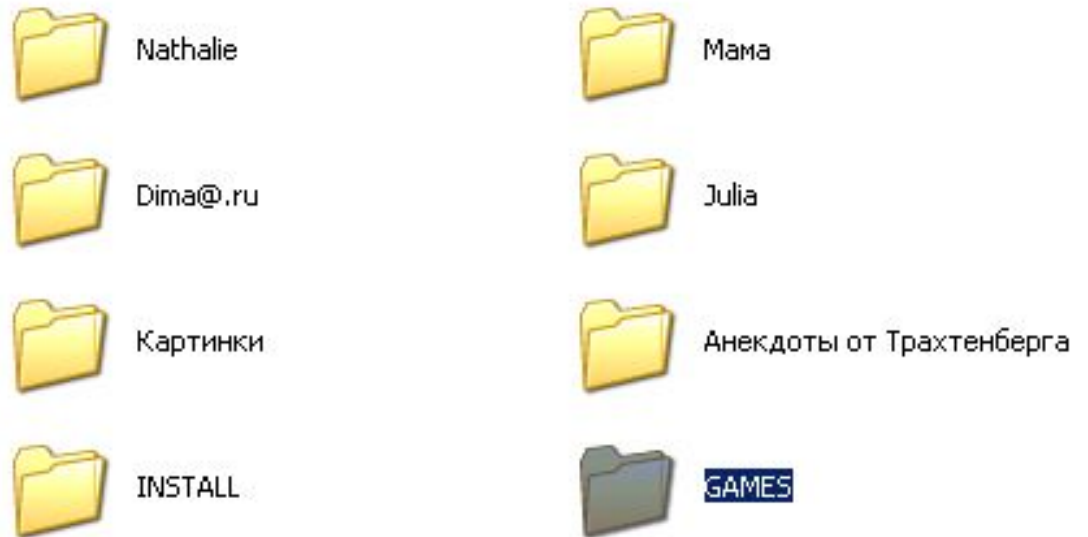
Адрес: D:\

Задачи для файлов и папок

Другие места

- Мой компьютер
- Мои документы
- Общие документы
- Сетевое окружение

Подробно



# GAMES

Файл Правка Вид Избранное Сервис Справка



Адрес: D:\GAMES

Задачи для файлов и папок

Другие места

- Локальный диск (D:)
- Мои документы
- Общие документы
- Мой компьютер
- Сетевое окружение

Подробно

- |                 |                                    |
|-----------------|------------------------------------|
| Diablo II v1.11 | War Craft III (Frozen Tron) 1.20 C |
| Billiard        | BIOW                               |
| Black Shooter   | Diamond Mine                       |
| DXBall2         | Линии                              |
| ЛИМОН           | Игра 13                            |
| Балда           | Volleybol                          |

## Diamond Mine

Файл Правка Вид Избранное Сервис Справка



Адрес: D:\GAMES\Diamond Mine

Задачи для файлов и папок

Другие места

- GAMES
- Мои документы
- Общие документы
- Мой компьютер
- Сетевое окружение

Подробно



data



images



music



sounds



bass.dll



crash  
Текстовый документ  
2 КБ



DiamondMine  
Bejeweled for Windows  
PopCap.com



divine  
Документ MSIInfo  
11 КБ



dm  
Файл реестра  
1 КБ



dm1  
Файл реестра  
1 КБ

images

Файл Правка Вид Избранное Сервис Справка



Адрес: D:\GAMES\Diamond Mine\images

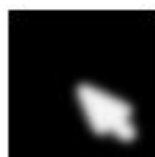
**Задачи для изображений**

- Просмотреть как слайд-шоу
- Заказ отпечатков через Интернет
- Печать изображений
- Копировать все объекты на компакт-диск

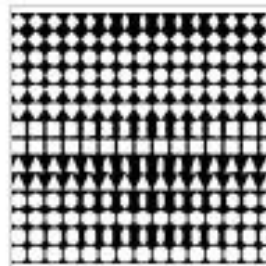
**Задачи для файлов и папок**

**Другие места**

- Diamond Mine
- Мои рисунки
- Мой компьютер



\_cursor1



\_gemsheet6



\_overfont2



\_overhand



\_pointer2

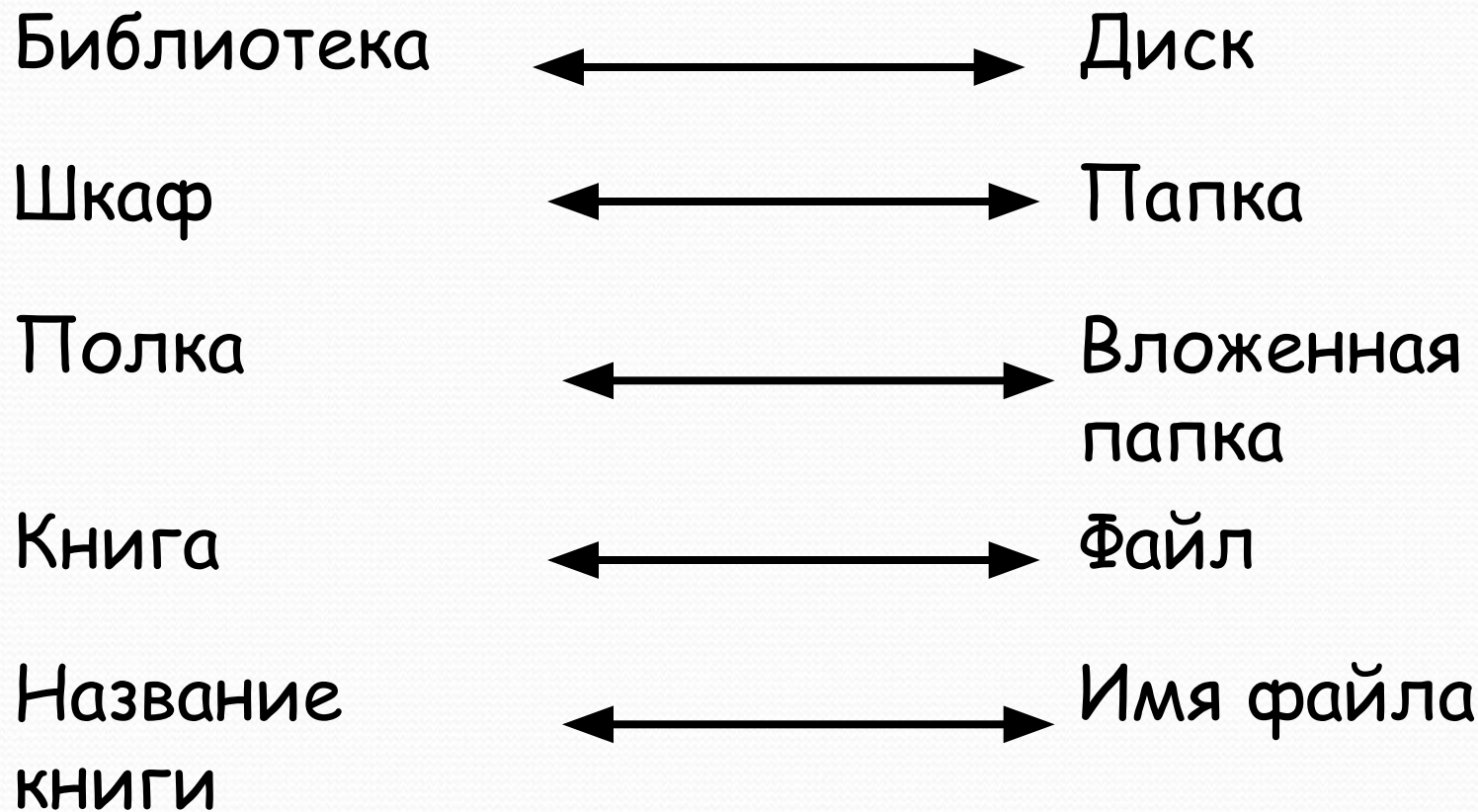


\_real-back

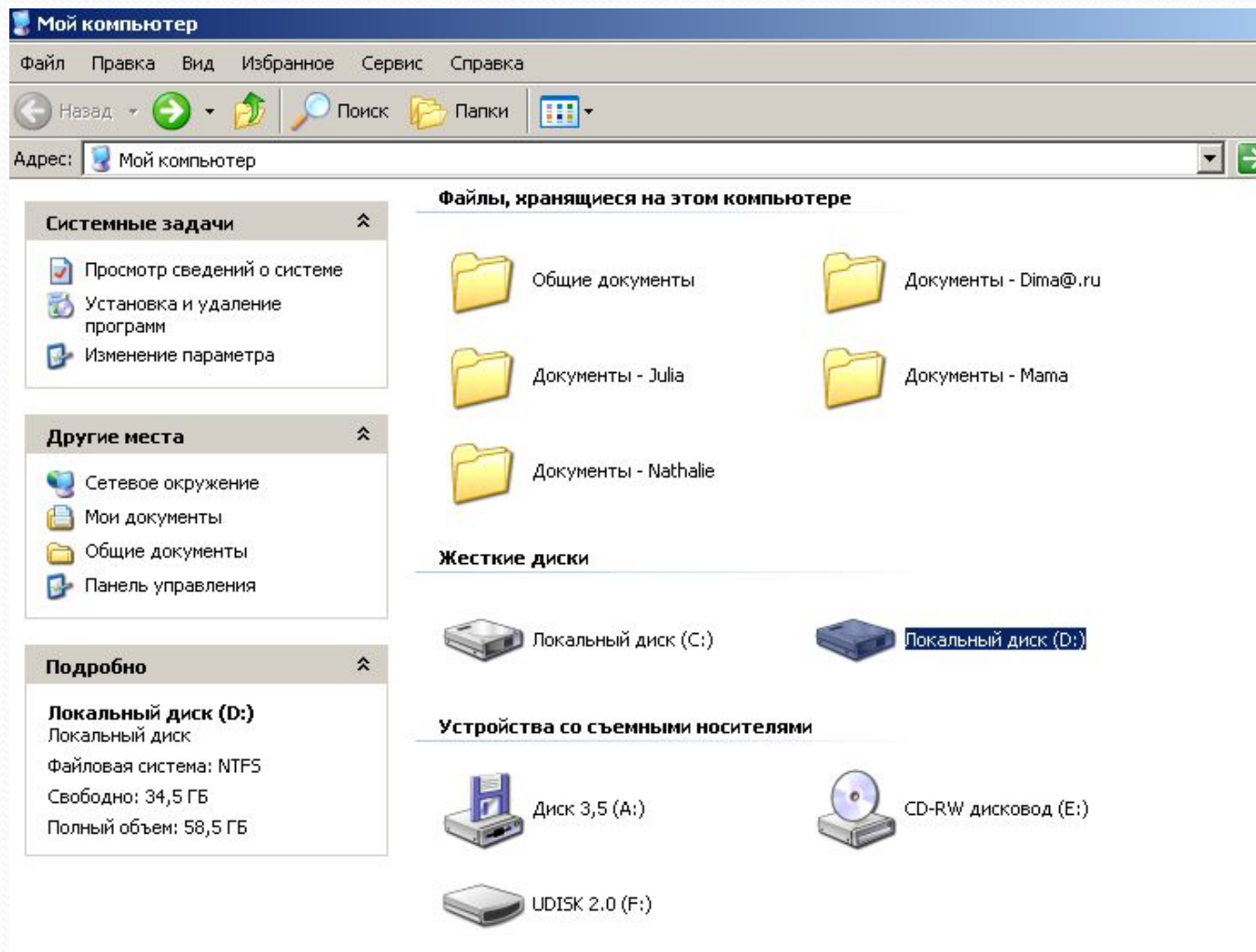
Размеры: 58 x 58  
Тип: Рисунок GIF  
Размер: 533 байт

# Схема хранения

## данных



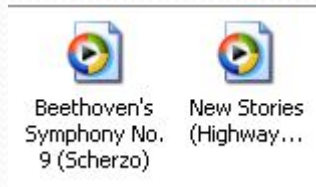
Для просмотра структуры хранения файлов можно использовать окно *Мой компьютер*, находящееся на *Рабочем столе*.



# Типы значков



Файлы в графическими данными



Файлы со звуковыми данными



README  
Приложение MS-DOS  
5 КБ

Файлы программ (исполняемые файлы)



BGI

Значки папок



DOC



Ярлыки, обеспечивающие быстрый доступ к какой-либо папке, программе или документу



# При работе с файлами

## не следует:

- Удалять файл, точно не выяснив, обязательно ли это следует делать
- Давать файлу имя, которое не поясняет его содержание;
- Сохранять файл в той папке, где потом будет трудно найти;
- Удалять или перемещать файлы, находящиеся в папках прикладных программ – это может привести к тому, что программы перестанут работать.