

*Формирование  
метапредметных  
компетенций у обучающихся  
на уроках русского языка и  
литературы*

---

Учитель русского языка и литературы ГБОУ школы  
№ 246 Приморского района Санкт-Петербурга  
Орлова Татьяна Юрьевна

- Основная тенденция развития Российского образования, реализованная в ФГОСах II поколения, - усиление роли компетенций в образовании.



# Технология подготовки к ЕГЭ с учётом компетентностного подхода.

Языковую компетенцию учащихся проверяет большая часть заданий с выбором ответа (часть А):

*Правильное написание слов* А12, А13, А14, А15, А16, А17, А18

*Верная расстановка знаков препинания* А19, А20, А21, А22, А23, А24, А25

*Соответствие/несоответствие* А1, А2, А3, А4, А5, А26, А30 норме.

Лингвистическую компетентность учащихся (способность опознавать языковые единицы и классифицировать их) проверяют как задания части А( с выбором ответа), так и задания части В (открытого типа):

А8, А9, А10

В1, В2, В3, В4, В5, В6, В8

Коммуникативную компетенцию  
(способность понимать высказывание,  
связно и логично строить текст)  
проверяют и задания части А, и задания  
части В, и задания частей С:

А6, А7, А27, А28, А29

В7

С1

# Словарная работа



- Ржаве.т зол.то и  
истл.ва.т сталь,  
Кр.шится мрам.р. К  
смерти все г.тово.  
Всего прочнее на з.  
мле – п.чаль,  
И долг.вечн.й –  
царстве(н,нн)ое  
СЛОВО

# Правописание О-Ё после шипящих



Лампадку внутри зажж.м;  
луч, и ж.лтый и тяж.лый;  
Легкий трепетный смьч.к,  
свеж. и остро пахнет  
морем на блюде устрицы  
во льду, больш.е  
торжество, всё слышней их  
ч.ткий разговор, в щ.лочку  
смотрю, луч.м нетленным  
грусть легла, ты превращ.н  
в мое воспоминание

# Правописание не и ни с различными частями речи



(н.) в лодке, (н.) в телеге  
(н.) лъзя попасть сюда;  
(н.) станет он (н.) строже,  
(н.) грустней; я (н.) когда  
(н.) поверю, по неделе (н.)  
слова (н.) с кем (н.)  
скажу, что глядишь ты  
(н.) дыша, (н.) снилось  
(н.) кому; (н.) будет (н.)  
страшно, (н.) больно.





# О.Э. Мандельштам



Портрет работы  
Б. Будницкого



Силуэт работы  
Е. Кругликовой

вставьте пропущенные буквы, расставьте  
знаки препинания. Подумайте, каким  
предстает Петербург у поэтов Серебряного  
века



В тёмной арке как пл.вцы  
И.чезают пешеходы  
И на площад. Как воды  
Глухо плещ.тся торцы

*(Дворцовая площадь)*

Мне холодно. Прозрачная весна  
В зеленый пух Петрополь од.вает  
Но как Медуза невская волна  
Мне отвр.щенье лёгкое внушает.

*(Мне холодно...)*

А.А.Блок

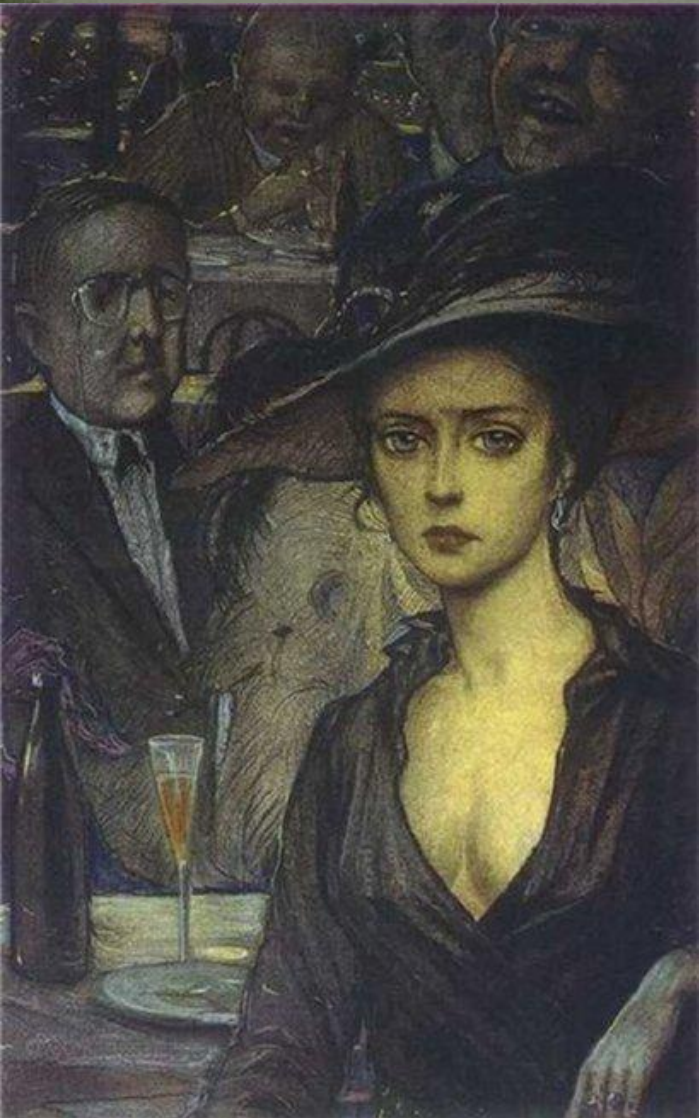
Город спит окутан мглою  
Чуть м.рцают фонари..

*(Город спит)*

Умреш. начнеш. опять  
сначал..

И повторится всё как в старь  
Ночь лед.ная рябь канала  
Аптека улица ф.наръ

*(Ночь, улица...)*



# В.В. Маяковский



Ст.ит император Пётр Великий

Думает//

Запираю на просторе я?//

А рядом

Под пьяные крики

Строится гостиница «Астория»

*(Последняя петербургская сказка)*

# Стихотворение “Notre Dame”



Где римский судия судил чужой народ,  
Стоит базилика, и — радостный и первый,  
Как некогда Адам, распластывая нервы,  
Играет мышцами крестовый лёгкий свод.

Но выдаёт себя снаружи тайный план:  
Здесь позаботилась подпружных арок сила,  
Чтоб масса грузная стены не сокрушила,  
И свода дерзкого бездействует таран.

Стихийный лабиринт, непостижимый лес,  
Души готической рассудочная пропасть,  
Египетская мощь и христианства робость,  
С тростинкой рядом — дуб, и всюду царь — отвес.

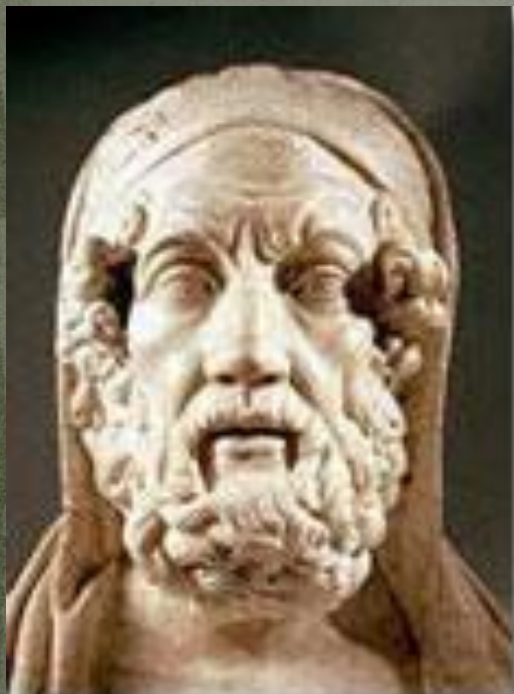
Но чем внимательней, твердыня Notre Dame,  
Я изучал твои чудовищные рёбра  
Тем чаще думал я: из тяжести недоброй  
И я когда-нибудь прекрасное создам...

1912

Найдите основной образ стихотворения. С помощью каких приемов он раскрывается в стихотворении?



# Стихотворение «Бессонница. Гомер. Тугие паруса...»



Бессонница. Гомер. Тугие паруса.  
Я список кораблей прочел до середины:  
Сей длинный выводок, сей поезд журавлиный,  
Что над Элладою когда-то поднялся.

Как журавлиный клин в чужие рубежи, -  
На головах царей божественная пена, -  
Куда плывете вы? Когда бы не Елена,  
Что Троя вам одна, ахейские мужи?

И море, и Гомер — все движется любовью.  
Кого же слушать мне? И вот Гомер молчит,  
И море черное, витийствуя, шумит  
И с тяжким грохотом подходит к изголовью.

1915



ΤΡΟΪ



Елена Прекрасная (греч. Ἑλένη, Ἑλένα) — в древнегреческой мифологии прекраснейшая из женщин.



Менелай





Франческо Приматиччо  
Похищение Елены, 1530-1539



Елена Прекрасная и Парис. Давид, Жак Луи,  
1788, Лувр, Париж



Картина Иоанна Георга Траутманна  
«Падение Трои»