

*Формирование навыков
употребления окончаний
существительных в
родительном падеже под
ударением.*

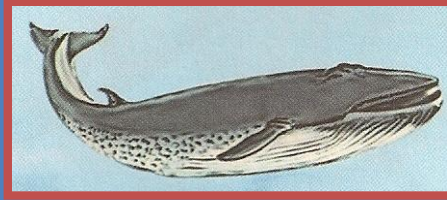
Учитель-логопед: Дьячкова Л.С.

*Существительные
мужского рода*

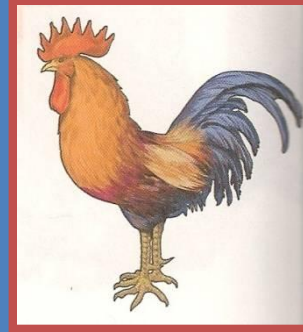
Кто это?



Это шмель.



Это кит.

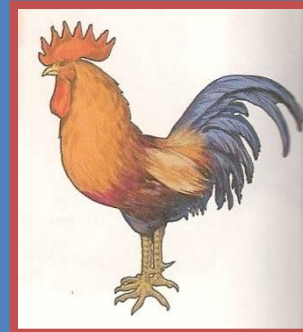
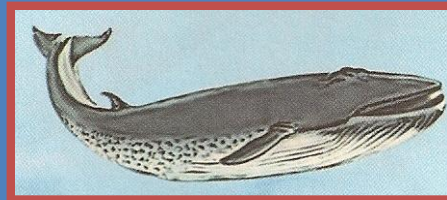


Это петух.



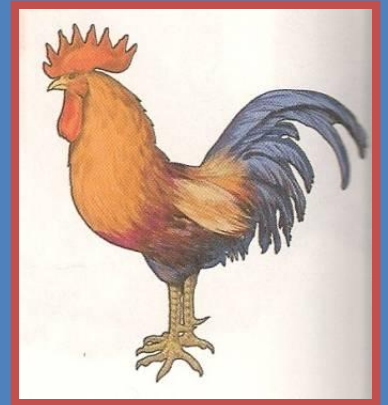
Это щенок.

Кого нет?

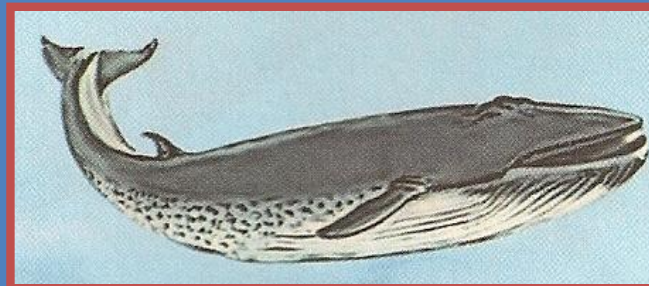


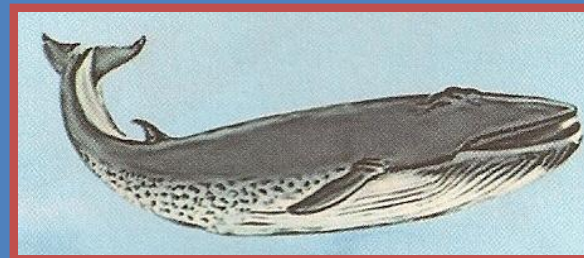
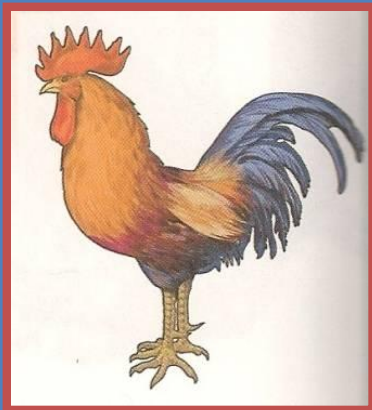
Нет кита.

Нет щенка.



Кого нет?





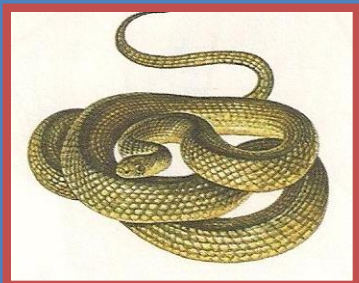
Кого нет?



Нет шмеля.

*Существительные
женского рода*

Кто это?

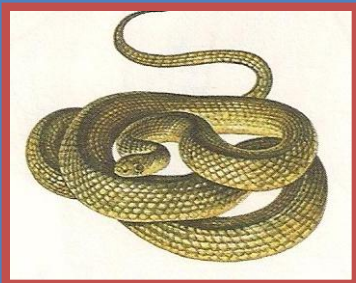


Это змея. Это сова.

Это коза.

Это лиса.

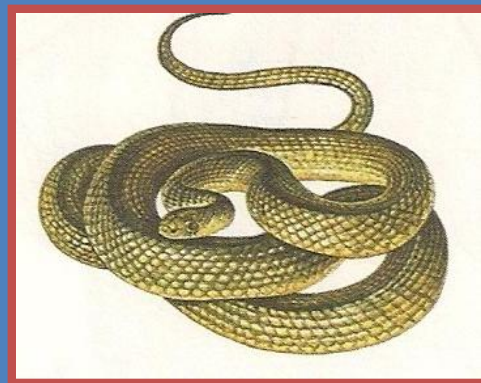
Кого нет?



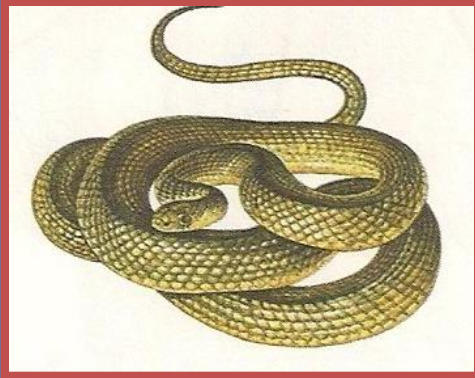
Нет лисы.



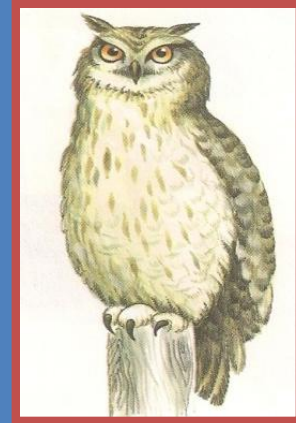
Кого нет?



Нет змеи.



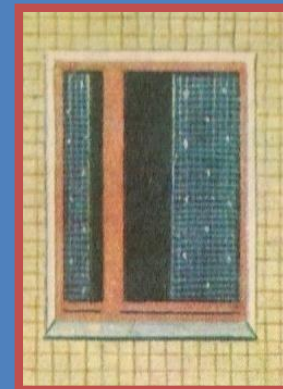
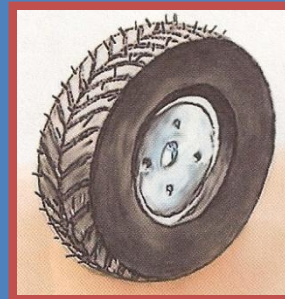
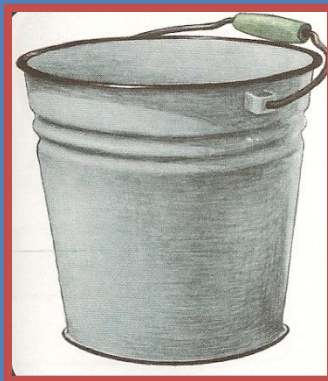
Кого нет?



Нет совы.

*Существительные
среднего рода*

Что это?



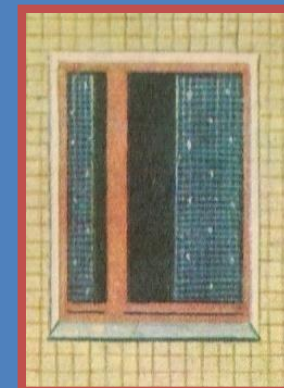
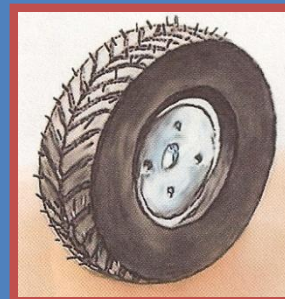
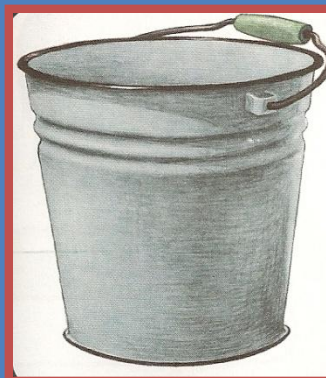
Это молоко.

Это ведро.

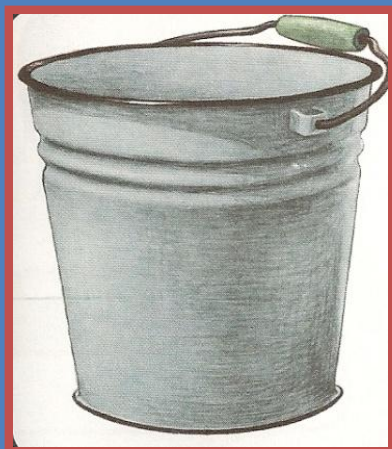
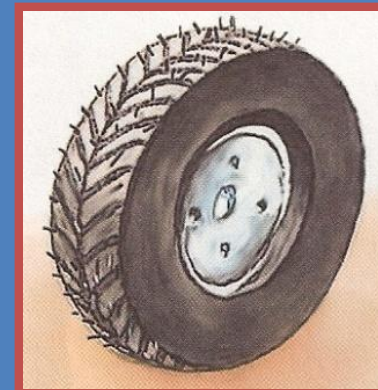
Это колесо.

Это окно.

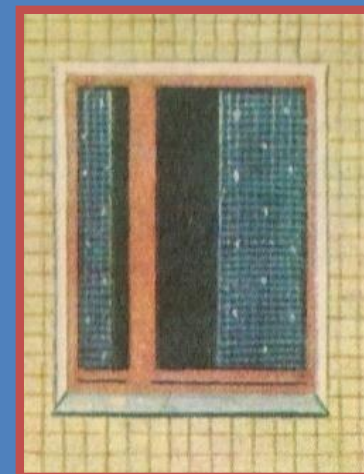
Чего нет?



Нет молока.

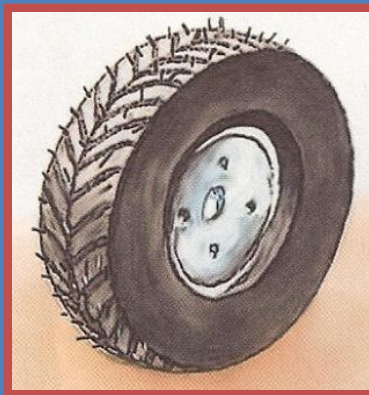
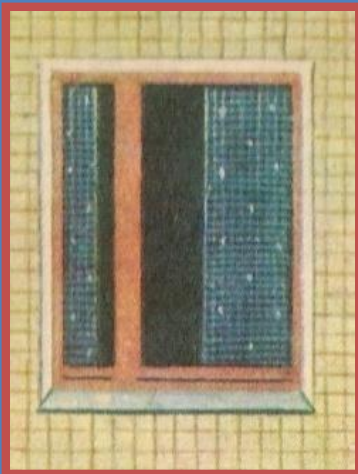


Чего нет?

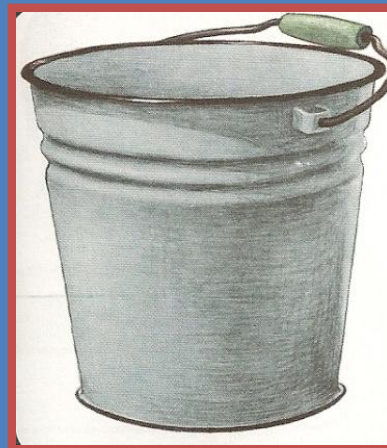


Нет окна.

Нет колеса.



Чего нет?



Спасибо!