

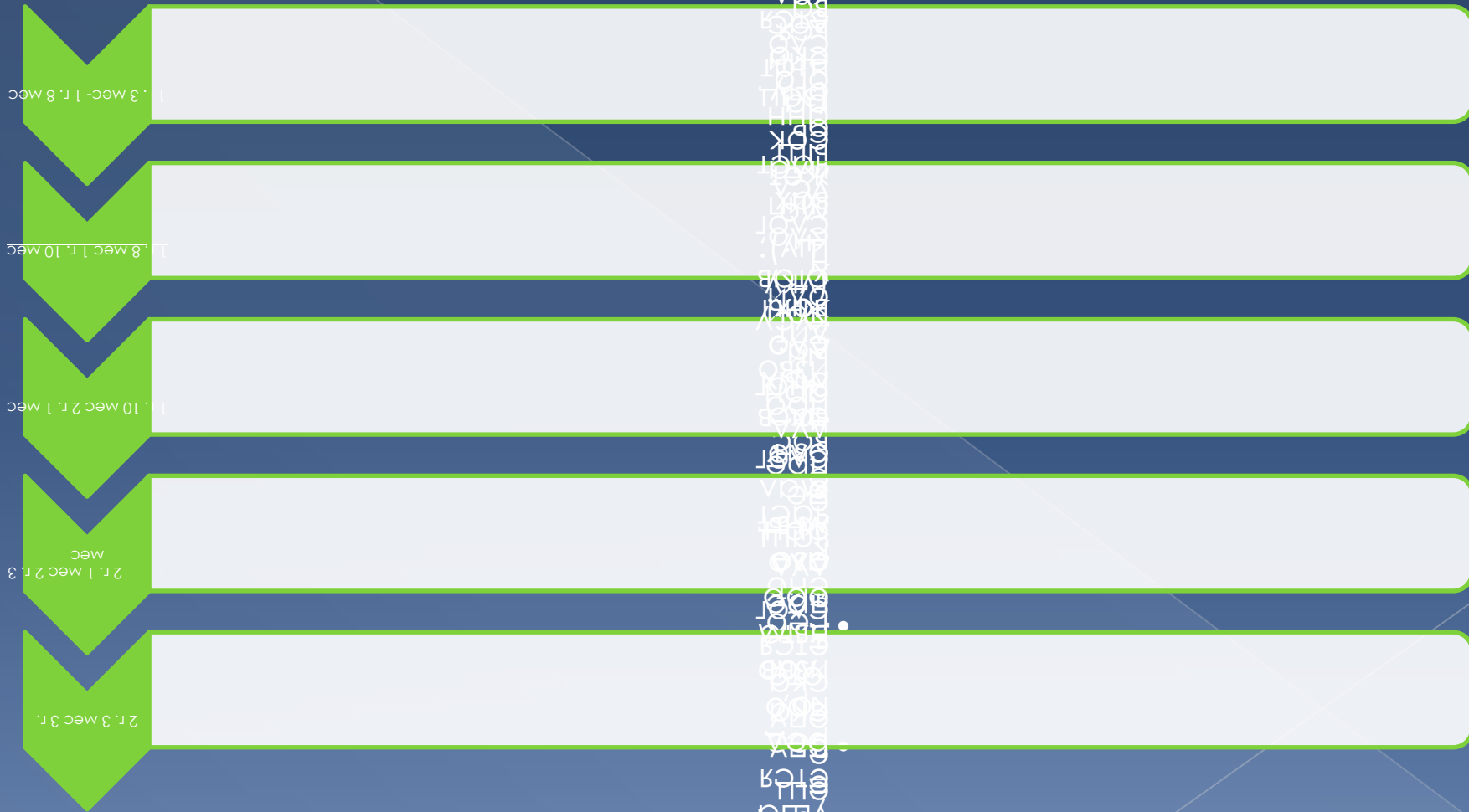
Формирование слоговой структуры слова у детей с общим недоразвитием речи

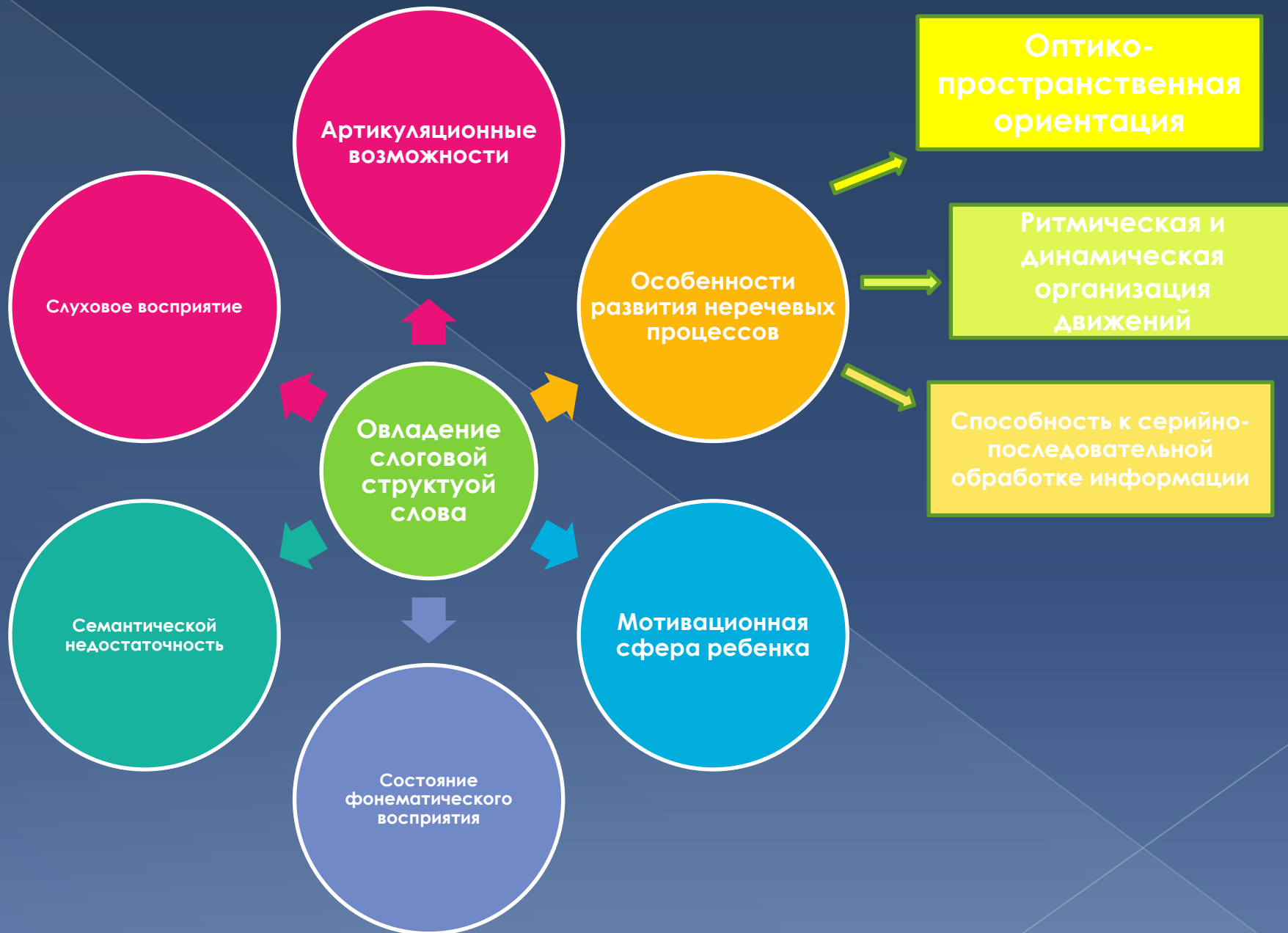
Подготовили
учитель-логопед
МБ ДОУ «Детский сад №186»
комбинированного вида
Мингулина М.П.,
учитель-логопед
МБ ДОУ «Детский сад №4»
комбинированного вида
Толкачева О.В..

Слоговая структура слова - взаиморасположение и связь слогов в слове.

- ◎ Слог – это фонетико-фонологическая единица, занимающая промежуточное положение между звуком и речевым тактом
- ◎ Слоги являются кратчайшими звеньями ритмической организации речи

Формирование слоговой структуры слов в норме проходит по следующим этапам (А. Н. Гвоздев «Вопросы изучения детской речи»)





Типы нарушений слоговой структуры слова (А.К. Маркова, Четверушкина Н.С.)

Искажение структуры отдельного слога

Нарушение последовательности слогов в слове

Нарушение количества слогов

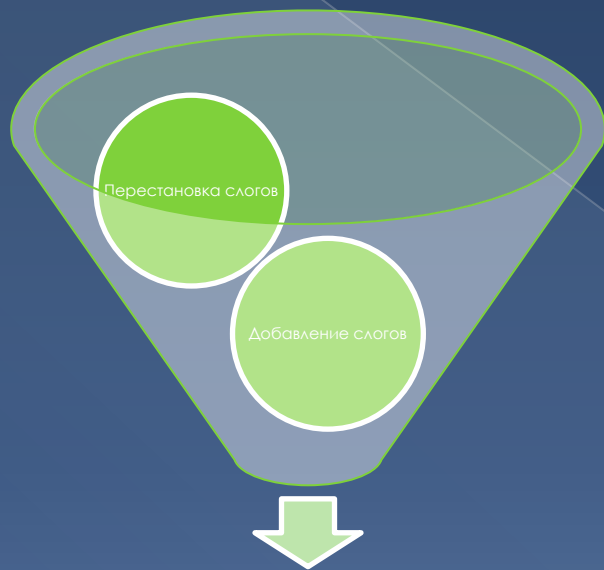
Инертное застревание на каком-либо слоге – персеверации

Уподобление одного слога другому

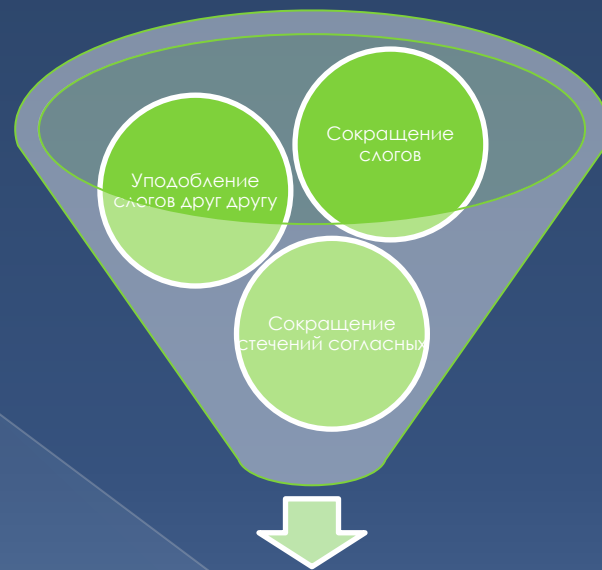
Слияние частей слов или слов в одно

Антиципации (замена предшествующих звуков последующими)

Контаминации (смешение слов)



Первичное недоразвитие
слухового восприятия



Преимущественное нарушение
артикуляционной сферы

Нарушение слоговой структуры оказывает негативное влияние на становление и функционирование всех компонентов языковой системы

- Произносительной стороны речи-фонетики.
- Лексики.
- Грамматического строя речи.
- Стойкое искажение слоговой структуры слова у дошкольника является симптомом глубокого нарушения фонематического восприятия, что свидетельствует о наличии ОНР. (Ткаченко Т.А.)

ОСОБЕННОСТИ НЕСФОРМИРОВАННОСТИ СЛОГОВОЙ СТРУКТУРЫ СЛОВА НА РАЗНЫХ УРОВНЯХ ОБЩЕГО НЕДОРАЗВИТИЯ РЕЧИ



Современные подходы
к формированию слоговой
структуры слова у детей
с общим недоразвитием
речи.

Методики по формированию слоговой структуры слова:

- Курдвановская Н.В., Ванюкова Л.С. Формирование слоговой структуры слова: логопедические задания.
- Агранович З.Е. Логопедическая работа по преодолению нарушений слоговой структуры слов у детей.
- Четверушкина Н.С. Система коррекционных упражнений по преодолению нарушений слоговой структуры слова у детей дошкольного возраста.
- Ткаченко Т.А. Коррекция нарушений слоговой структуры слова.
- Большакова СЕ. Преодоление нарушений слоговой структуры слова у детей.
- Бабина Г.В., Сафонкина Н.Ю. Слоговая структура слова: обследование и формирование у детей с недоразвитием речи.
Маркова А.К. Особенности усвоения слоговой структуры слова у детей, страдающих алалией

Ткаченко Т.А. Методика коррекция нарушений слоговой структуры слова.

Основные тезисы методики:

1. Работа логопеда над слоговой структурой должна осуществляться в *тесной связи* с лексическими и грамматическими значениями слова.
2. Коррекция фонематического образа слова должна проходить параллельно с уточнением и закреплением его лексического *значения*.
3. Одно из важных условий проведения коррекционной работы – формирование слоговой структуры слов с опорой на слуховую, зрительную, кинестетическую функции (*зрительные и жестовые символы звуков*).

Четыре этапа:

- 1. Подготовительный этап.

- 2. Этап формирования слоговой структуры слова.

- 3. Этап закрепления навыков точного воспроизведения слоговой структуры слова.

Составление рассказов по опорным словам; описание предметов; придумывание конца или начала рассказа педагога; сравнение объектов; диалог на заданную тему; рассказывание по воображению; придумывание сказок по названиям игрушек и т.д.

Итоговый этап - использование полученных навыков точного воспроизведения слоговой структуры слова в самостоятельной речи.

1. Подготовительный этап

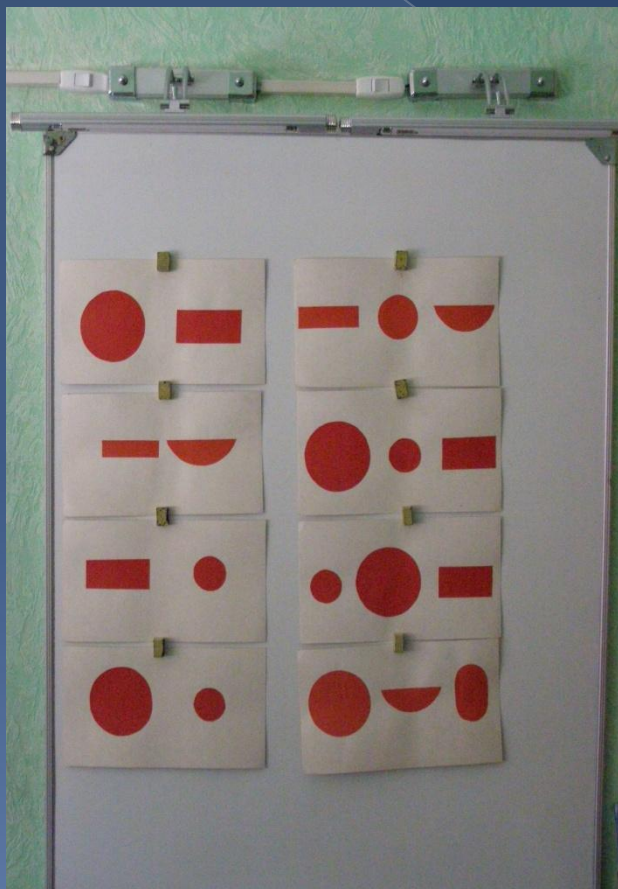
Цель: Создание фонетико-фонематической базы для коррекции нарушений слоговой структуры слова.

1. Фонетическая база – овладение произношением всех гласных, а также согласных звуков раннего онтогенеза (М, Н, Б, П, В, Ф, Д, Т, Г, К, Х и их мягких вариантов), исправлении имеющихся нарушений голоса, темпа, тембра и т. п.)

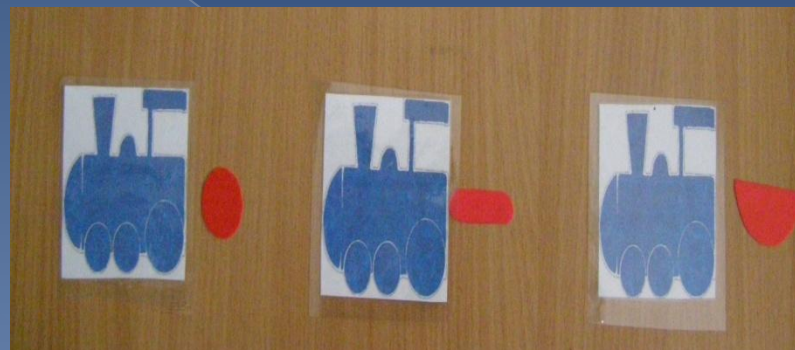


2. Фонематическая база – способность к воспроизведению:

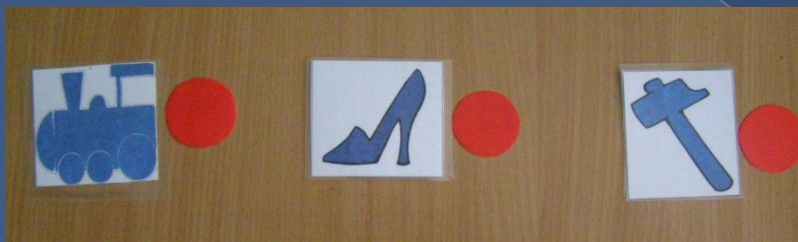
- - сочетаний гласных звуков (АУИ, ОАИУ, УОИА и пр.)



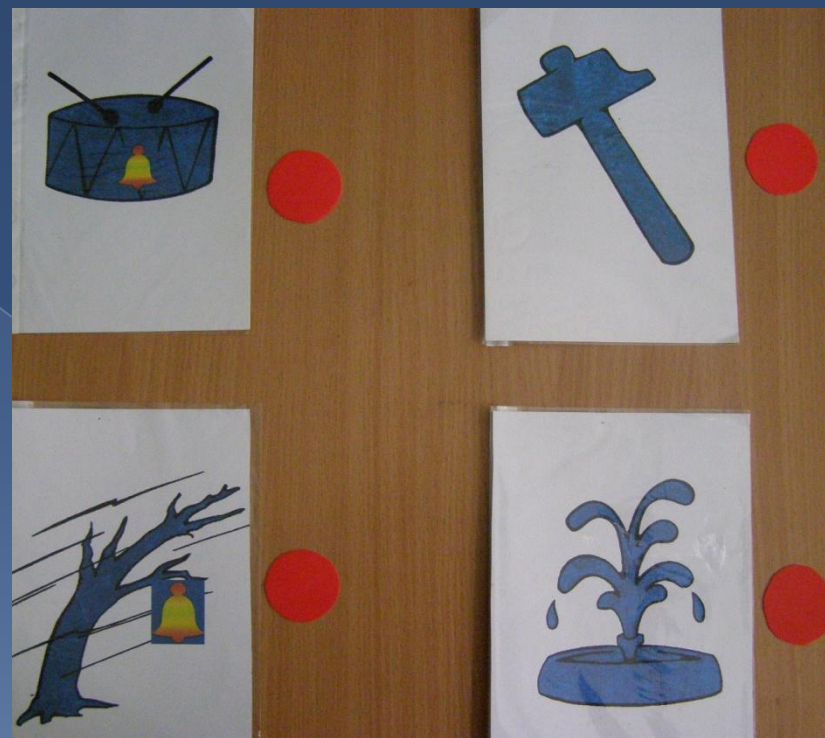
- - слоговых сочетаний с общим согласным и разными гласными звуками (ТА-ТО-ТУ, ПО-ПЭ-ПЫ)



- - СЛоговых сочетаний с общим гласным и разными согласными звуками (ПА-КА-ТА, ДО-ГО-БО)

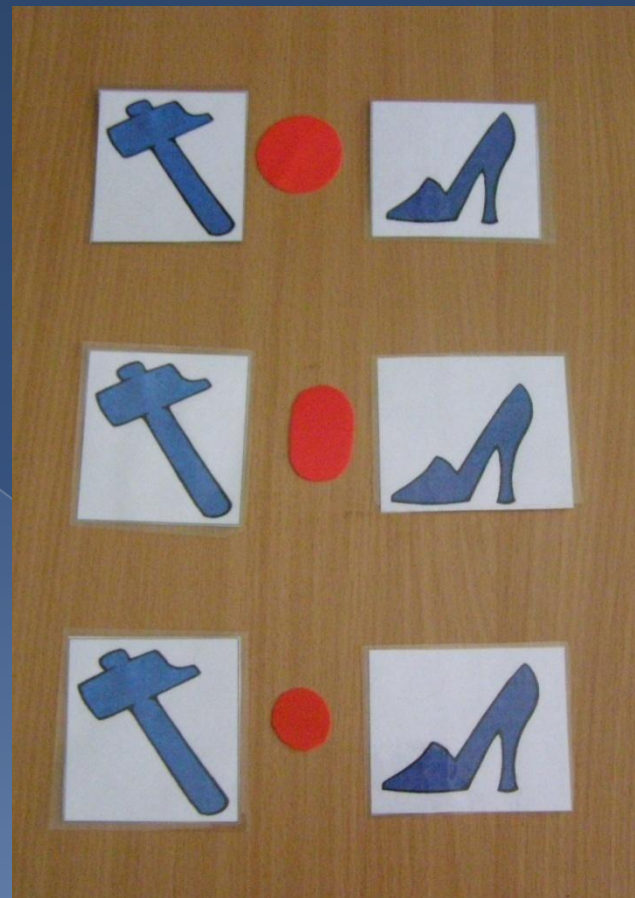


- СЛоговых сочетаний с согласными звуками, оппозиционными по звонкости-глухости (ДА-ТА, ВА-ФА)



- - СЛОВЫХ СОЧЕТАНИЙ С СОГЛАСНЫМИ ЗВУКАМИ, ОППОЗИЦИОННЫМИ ПО ТВЁРДОСТИ-МЯГКОСТИ (ТА-ТЯ, ПА-ПЯ)

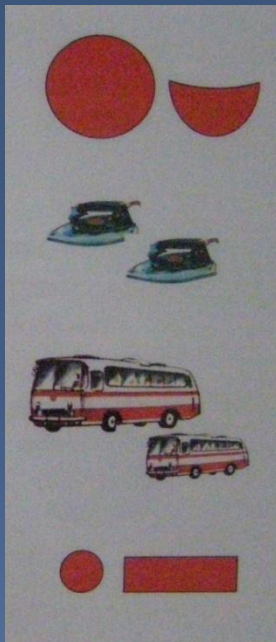
- - СЛОВ, БЛИЗКИХ ПО ЗВУКОВОМУ СОСТАВУ (ТАК-ТОК-ТУК)



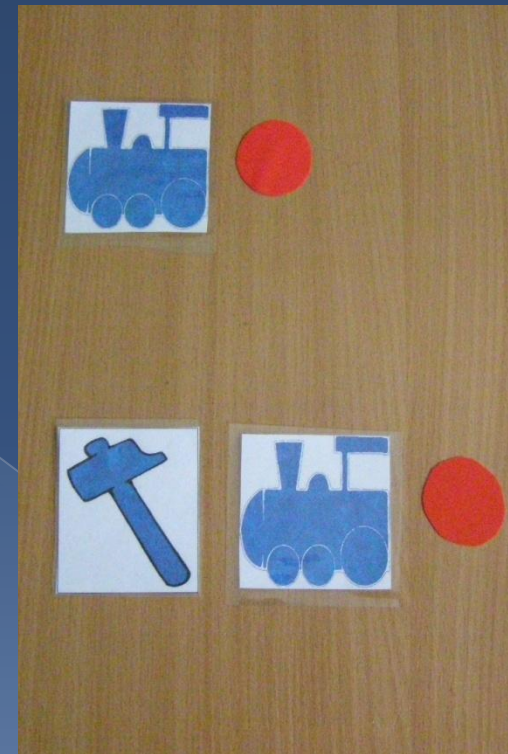
2 этап. Этап формирования слоговой структуры слова.

(3 ступени, 20 упражнений)

- 1 ступень. Соотнесение звучания слов со зрительными символами гласных звуков, моделирующими их слоговой контур.



- 2 ступень. Воспроизведение сочетаний слогов со стечением согласных звуков.



3-я ступень. Проговаривание слов (и их сочетаний) содержащих стечение согласных звуков

Четверушкина Н.С. Система коррекционных упражнений по преодолению нарушений слоговой структуры слова у детей дошкольного возраста

14 типов слоговой структуры слова (А. К.Маркова)

1. Двухсложные слова из открытых слогов (ива, дети)

2. Трехсложные слова из открытых слогов (охота, малина)

3. Односложные слова (дом, мак)

7. Трехсложные слова с закрытым слогом (бегемот, телефон)

6. Двухсложные слова из закрытых слогов (компот, тюльпан)

5. Двухсложные слова со стечением согласных в середине слова (банка, ветка)

4. Двухсложные слова с закрытым слогом (диван, мебель)

8. Трехсложные слова со стечением согласных (комната, ботинки)

9. Трехсложные слова со стечением согласных и закрытым слогом (ягненок, половник)

10. Трехсложные слова с двумя стечениями согласных (таблетка, матрешка)

11. Односложные слова со стечением согласных в начале слова (стол, шкаф)

14. Четырехсложные слова из открытых слогов (черепаха, пианино)

13. Двухсложные слова с двумя стечениями согласных (плетка, кнопка)

12. Односложные слова со стечением согласных в конце слова (лифт, зонт)

- Вся система работы по коррекции нарушений слоговой структуры слова рассчитана на 2 учебных года (старшая и подготовительная группа).
- Речевой материал подобран в полном соответствии с программным документом Министерства образования РСФСР “Коррекционное обучение и воспитание детей 5-ти летнего возраста с общим недоразвитием речи” Т.Б.Филичевой и Г.В. Чиркиной.
- **Сопутствующие цели:**
- Развитие слухового и зрительного внимания, памяти, логического мышления.
- Расширение и активизация словарного запаса.
- Формирование грамматического строя речи.

Большакова СЕ. Преодоление нарушений слоговой структуры слова у детей

- В его основу положен принцип системного подхода в коррекции речевых нарушений и классификация А.К. Марковой, которая выделяет 14 типов слоговой структуры слова по возрастающей степени сложности.

5 этапов в работе по формированию слоговой структуры слова:

- 1 этап. Формирование предпосылок развития слоговой структуры слова
- 2 этап. Работа над гласными
- 3 этап. Работа над слогами
- 4 этап. Работа над слогами со стечениями согласных
- 5 этап. Работа над словами

1 этап. Формирование предпосылок развития слоговой структуры слова

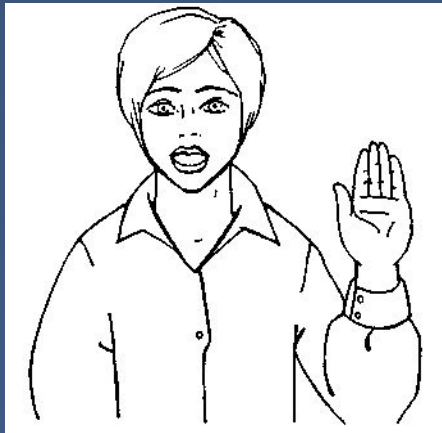


Продуктивные виды деятельности



1 этап. Работа над гласными

- При выполнении артикуляционной гимнастики, артикуляции гласных звуков выполняются соответствующие ручные позы



Ручная поза звука А
«Окошечко»



Ручная поза звука У
«Трубочка»

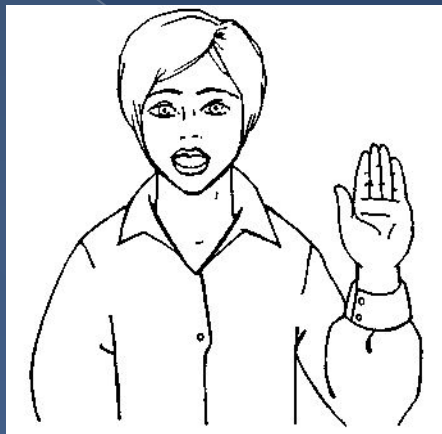


Ручная поза звука И
«Заборчик»

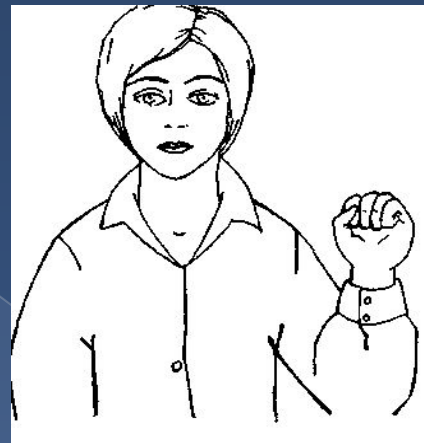
Тренировка высоты, громкости, силы голоса и темпа произношения.
Работа над речевым дыханием.

2 и 3 этап. Работа над слогами, слогами со стечение гласных

- При произнесении звуков выполняются соответствующие ручные позы



Ручная поза звука А
«Окошечко»

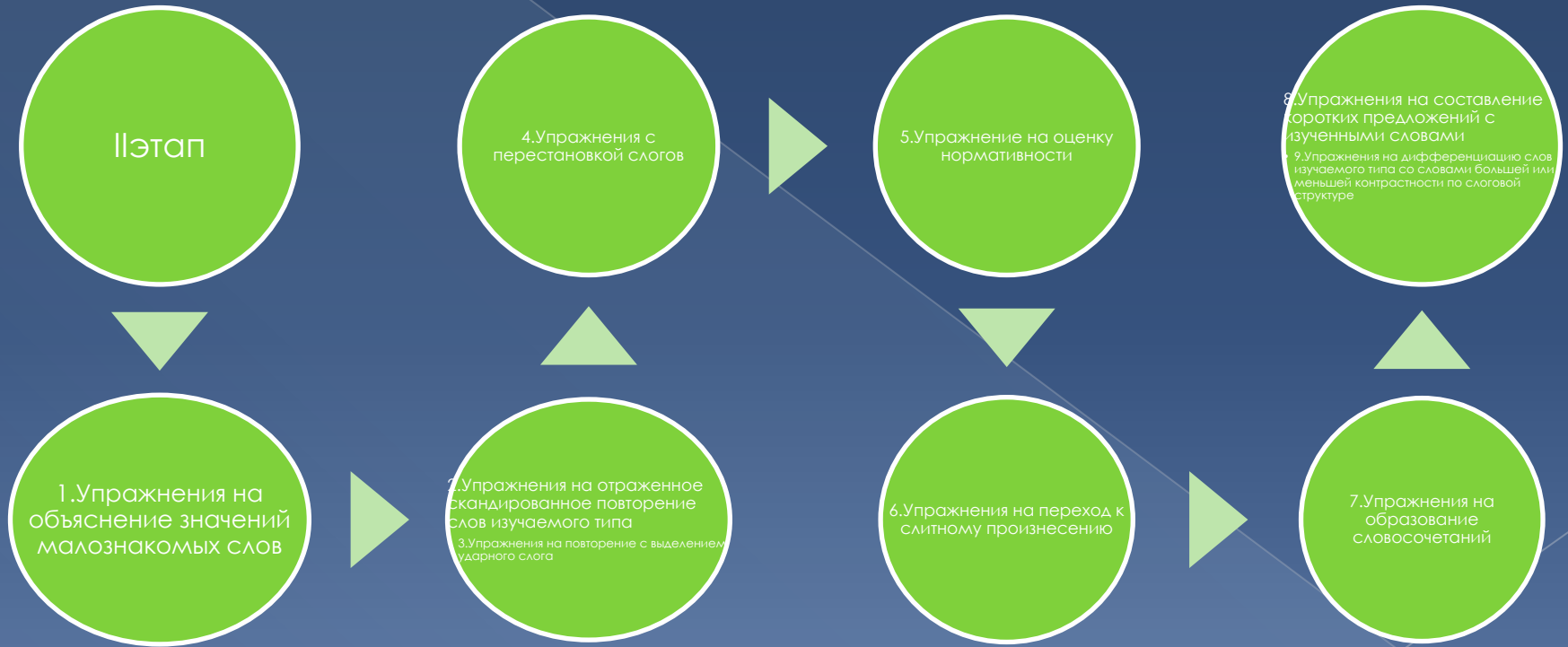


Ручная поза звука П

5. Работа над словами

I этап

Упражнения на различение длинных и коротких слов



ФОРМИРОВАНИЕ СЛОГОВОЙ СТРУКТУРЫ СЛОВА И ПЕРЕДПОСЫЛОК ЕЕ СТАНОВЛЕНИЯ.

Бабина Г.В., Сафонкина Н.Ю.

● 1 этап. Формирование пространственных представлений и оптико-пространственной ориентации

1. Коррекционная работа по развитию ориентации в собственном теле
2. Коррекционная работа по развитию ориентации в трехмерном пространстве
3. Коррекционная работа по развитию ориентации в двухмерном пространстве

● 2 этап. Развитие моторных функций: пространственной организации и сложных параметров серийных движений и действий (динамических, темпоральных и других характеристик движений)

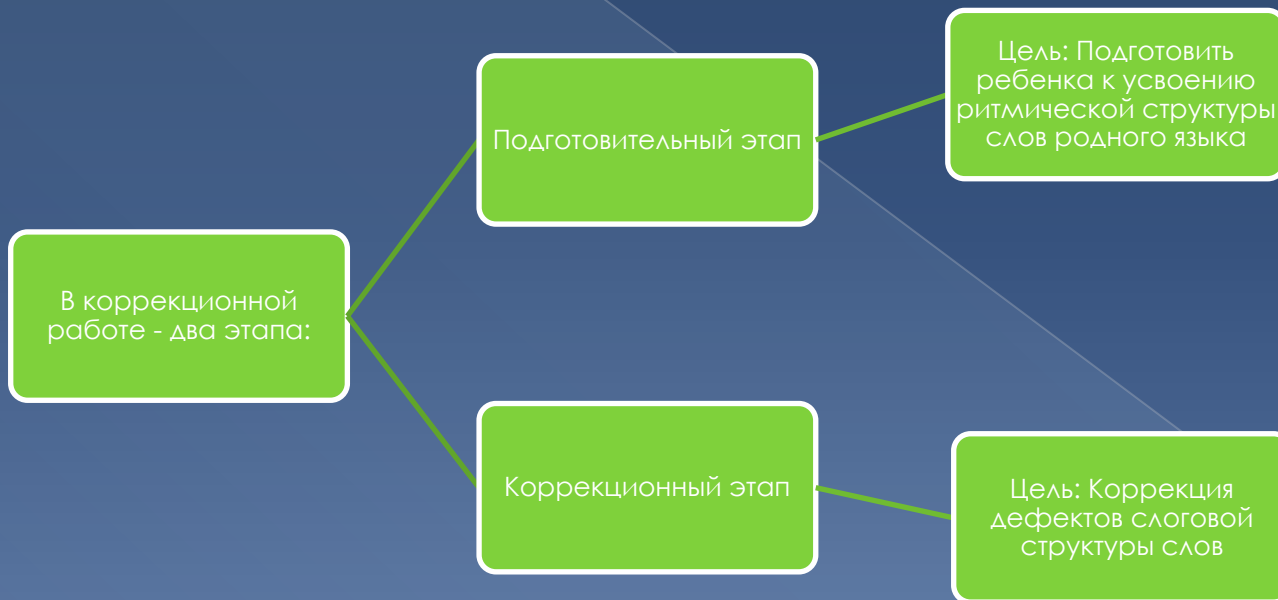
1. Совершенствование статико-динамических и темпо-ритмических параметров
2. Совершенствование статической и динамической координации движений пальцев рук общих движений и действий
3. Развитие статической и динамической координации пальцев рук и органов артикуляции при выполнении совместных движений

● 3 этап. Формирование слоговой структуры слова (восприятие и проговаривание лексических единиц)

1. Развитие возможностей восприятия и воспроизведения изолированных лексических единиц (гласных звуков, слогов и слов)
2. Развитие возможностей восприятия и проговаривания последовательностей лексических единиц
3. Развитие возможностей восприятия и произношения слов различной слоговой сложности

Методика коррекционной работы по преодолению нарушений слоговой структуры слов Агранович З.Е.

- Основные направления логопедической работы:
 - развитие речеслухового восприятия,
 - развитие речедвигательных навыков.



Подготовительный этап

1. Задания на невербальном материале

1. Развитие концентрации слухового внимания, слухового гнозиса и слуховой памяти на материале неречевых звуков
(Где позвонили? Узнай музыкальный инструмент по звуку. Сколько раз ударили в барабан?).

2. Работа над ритмом
(Различные способы воспроизведения ритма: отхлопывание в ладоши, отстукивание мячом об пол, использование музыкальных инструментов: барабана, бубна, металлофона).

3. Формирование общей координации движений под ритмическую музыку: маршировка, легкий бег, ходьба.

4. Упражнения на развитие динамического праксиса рук: выполнение движений (левой, правой рукой, двумя руками) по образцу, по словесной инструкции или под счет.

5. Упражнения на развитие реципрокной координации рук: выполнение движений одновременно обеими руками.

6. Графические упражнения на переключение.

2. Задания на вербальном материале

Игры и упражнения, направленные на формирование пространственно-временных представлений (начало, середина, конец; перед, за, после; первый, последний).

Коррекционный этап

Коррекционная работа :

1. Строится на вербальном материале.
2. Состоит из нескольких уровней.
3. Основана на работе речевого, слухового, зрительного и тактильного анализатора .
4. Параллельно проводится работа над слоговой структурой слова и звукопроизношением.
5. Развитие артикуляционного аппарата.
6. Развитие слухового восприятия.

1. Уровень гласных звуков

2. Уровень слогов

3. Уровень слова (С.Большакова. 12 типов слов и звукоподражания) Образование отдельных грамматических форм.

4.Уровень текста (чистоговорки, законченные предложения, стихи и другие тексты)

МЕТОДИКА РАБОТЫ ПО ФОРМИРОВАНИЮ СЛОГОВОЙ СТРУКТУРЫ СЛОВА У ДЕТЕЙ С ТЯЖЕЛЫМИ НАРУШЕНИЯМИ РЕЧИ

Курдвановской Н.В., Ванюковой Л.С.

Формирование слоговой структуры слова ведется по двум направлениям

- Развитие имитационной способности, т.е. формирование умений к отраженному воспроизведению слогового контура
- Постоянный контроль за звукослоговой наполняемостью слова

Методика работы включает в себя пропедевтический и основной этапы

• Пропедевтический этап

- Обучение:
 - восприятию и воспроизведению разнообразных неречевых ритмических контуров (отхлопывание, отстукивание, пропрыгивание и т.д.);
 - различению на слух длинных и коротких слов;
 - различению на слух слоговых контуров по длине.

• Основной этап

- Задача основного этапа — формирование навыка правильного произнесения слов продуктивных классов.

Классификация продуктивных классов **Курдвановской Н.В.,
Ванюковой Л.С.** ,
разработанная А.К. Марковой (с изменениями):

- 1.Звукоподражания
- 2.Двухсложные слова из открытых слогов
- 3.Трехсложные слова из открытых слогов
- 4.Односложные слова из закрытых слогов
- 5.Двухсложные слова из закрытых слогов
- 6.Двухсложные слова со стечением согласных в середине слова и открытым слогом
- 7.Двухсложные слова со стечением согласных в начале слова и открытым слогом
- 8.Двухсложные слова со стечением согласных в середине слова и закрытым слогом
- 9.Двухсложные слова со стечением согласных в начале слова и закрытым слогом
- 10.Трехсложные слова с закрытым слогом
- 11.Трехсложные слова со стечением согласных (в разных позициях) и открытым слогом
- 12.Трехсложные слова со стечением согласных (в разных позициях) и закрытым слогом
- 13.Односложные слова со стечением согласных в начале и конце слова
- 14.Двухсложные слова с двумя стечениями
- 15.Трехсложные слова с двумя стечениями
- 16.Четырехсложные слова из открытых слогов
- 17.Пятисложные слова из открытых слогов
- 18.Четырехсложные слова с закрытым слогом и(или) стечениями
- 19.Пятисложные слова с закрытым слогом и(или) стечениями
- 20.Слова со сложным стечением (более трех согласных рядом)

Моторная алалия - системное недоразвитие экспрессивной речи, при котором нарушаются все компоненты речи:

- фонетико-фонематическая сторона,
- лексико-грамматический строй.

Среди неречевых расстройств при алалии выделяют моторные, сенсорные, психопатологические симптомы

Нарушение слоговой структуры слова у детей с моторной алалией:

- встречается у всех детей ,
- является стойким,
- удерживается в процессе коррекции дольше, чем недостатки произношения отдельных звуков,
- отсутствие восприятия ритмичности построения речи
- предшествует работе над звукопроизношением
- не поддается коррекции без подготовительного этапа
- непостоянство искажений слоговой структуры слова (типов нарушений) затрудняет целенаправленный процесс логопедического воздействия .
- развитие фонетической системы речи зависит от состояния словарного запаса, развитие словаря оказывает положительное влияние на состояние фонетической системы алалика

Методика коррекционной работы по преодолению нарушений слоговой структуры слов у детей с моторной алалией

В коррекционной работе можно выделить два этапа:

- ① **1. Подготовительный (пропедевтический) этап.** Формирование предпосылок развития слоговой структуры слова

Работа проводится на невербальном и вербальном материале.

Цель: подготовить ребенка к усвоению ритмической структуры слов родного языка.

- ❖ Пространственный фактор психической деятельности
- ❖ Динамический фактор психической деятельности
- ❖ Ритмический фактор психической деятельности

Авторы: **С.Е.Большакова,
Бабина Г.В., Сафонкина Н.Ю. ,
Агранович З.Е.
Курдвановской Н.В., Ванюковой Л.С.**

- ② **2. Коррекционный этап**

Формирование слоговой структуры слова или формирование навыка правильного произнесения слов продуктивных классов.

Работа ведется на вербальном материале.

Цель: непосредственная коррекция дефектов слоговой структуры слов у конкретного ребенка.

- ③ Авторы: **Четверушкина Н.С.
Ткаченко Т.А.
С.Е.Большакова,
Бабина Г.В., Сафонкина Н.Ю. ,
Агранович З.Е.
Курдвановской Н.В., Ванюковой Л.С.**

Литература.

- Курдвановская Н.В., Ванюкова Л.С. Формирование слоговой структуры слова: логопедические задания.
- Бабина Г.В., Сафонкина Н.Ю.Слоговая структура слова: обследование и формирование у детей с недоразвитием речи. Учебно-методическое пособие.
- Агранович З.Е. Логопедическая работа по преодолению нарушений слоговой структуры слов у детей.
- Т.А.Ткаченко. Коррекция нарушений слоговой структуры слова.
- Большакова СЕ. Преодоление нарушений слоговой структуры слова у детей: Методическое пособие.
- Четверушкина Н. С. Система коррекционных упражнений по преодолению нарушений слоговой структуры слова у детей дошкольного возраста.
- Маркова А.К. Особенности усвоения слоговой структуры слова у детей, страдающих алалией.

Подготовили:

учитель-логопед Мингулина Марина
Петровна,

учитель-логопед Толкачева Ольга
Валерьевна.

Спасибо за внимание