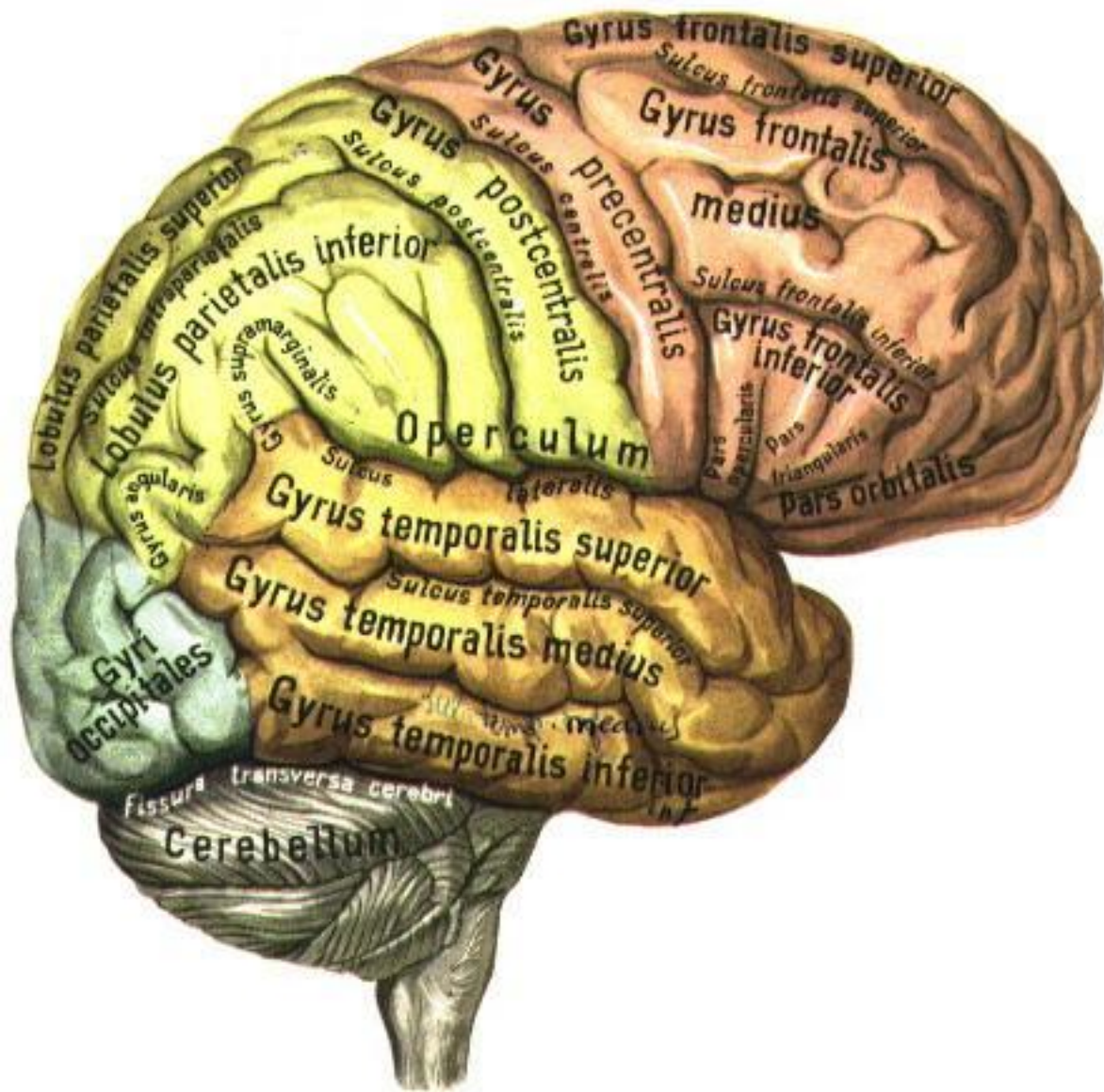
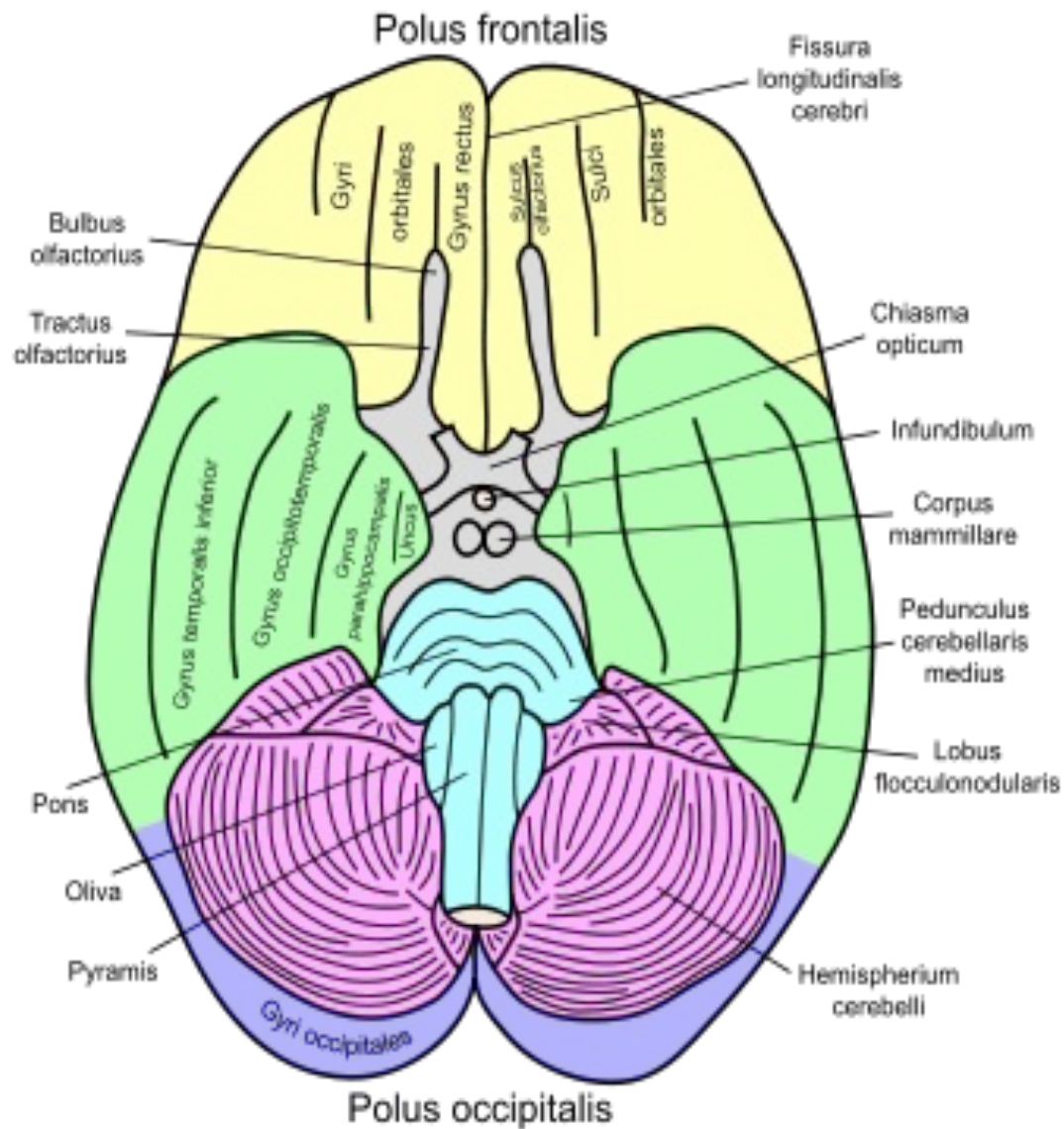
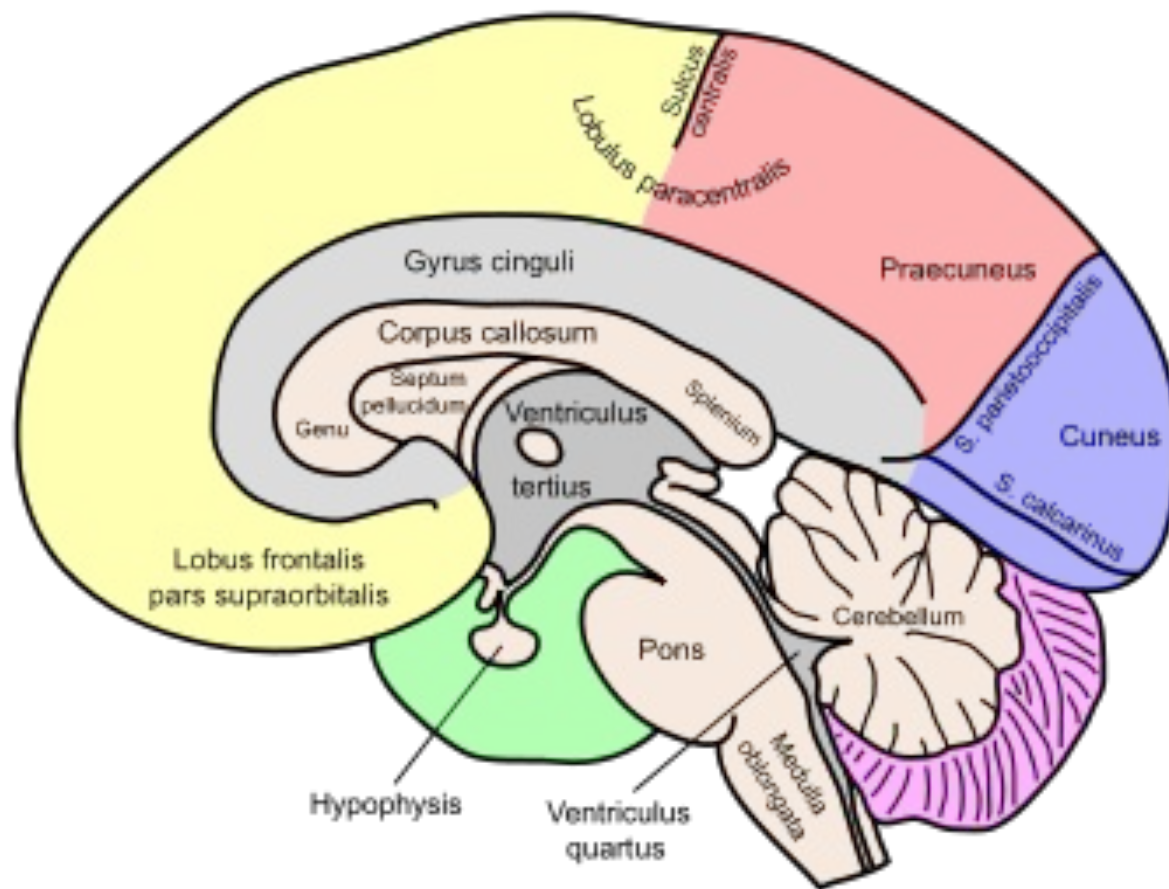
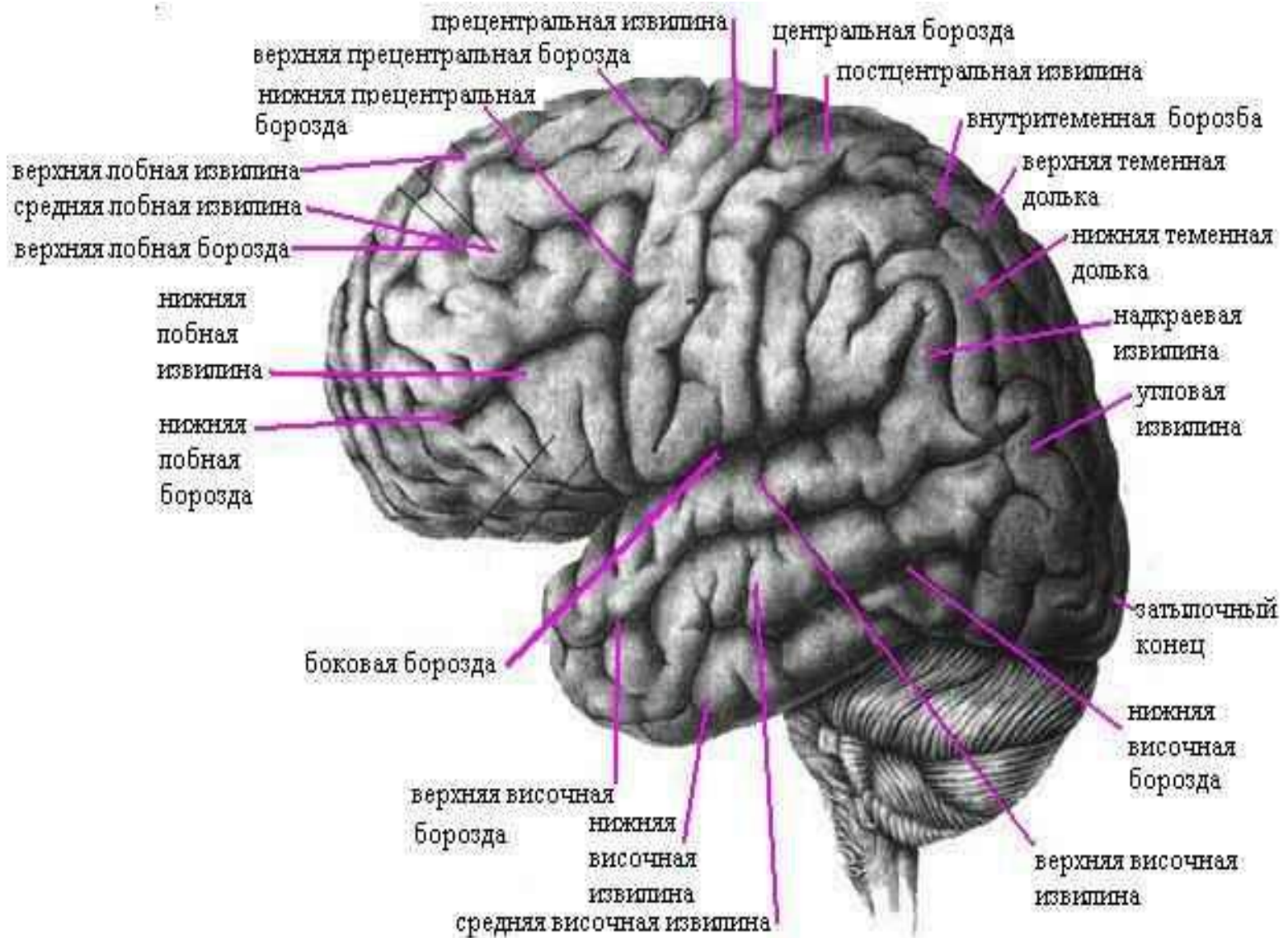


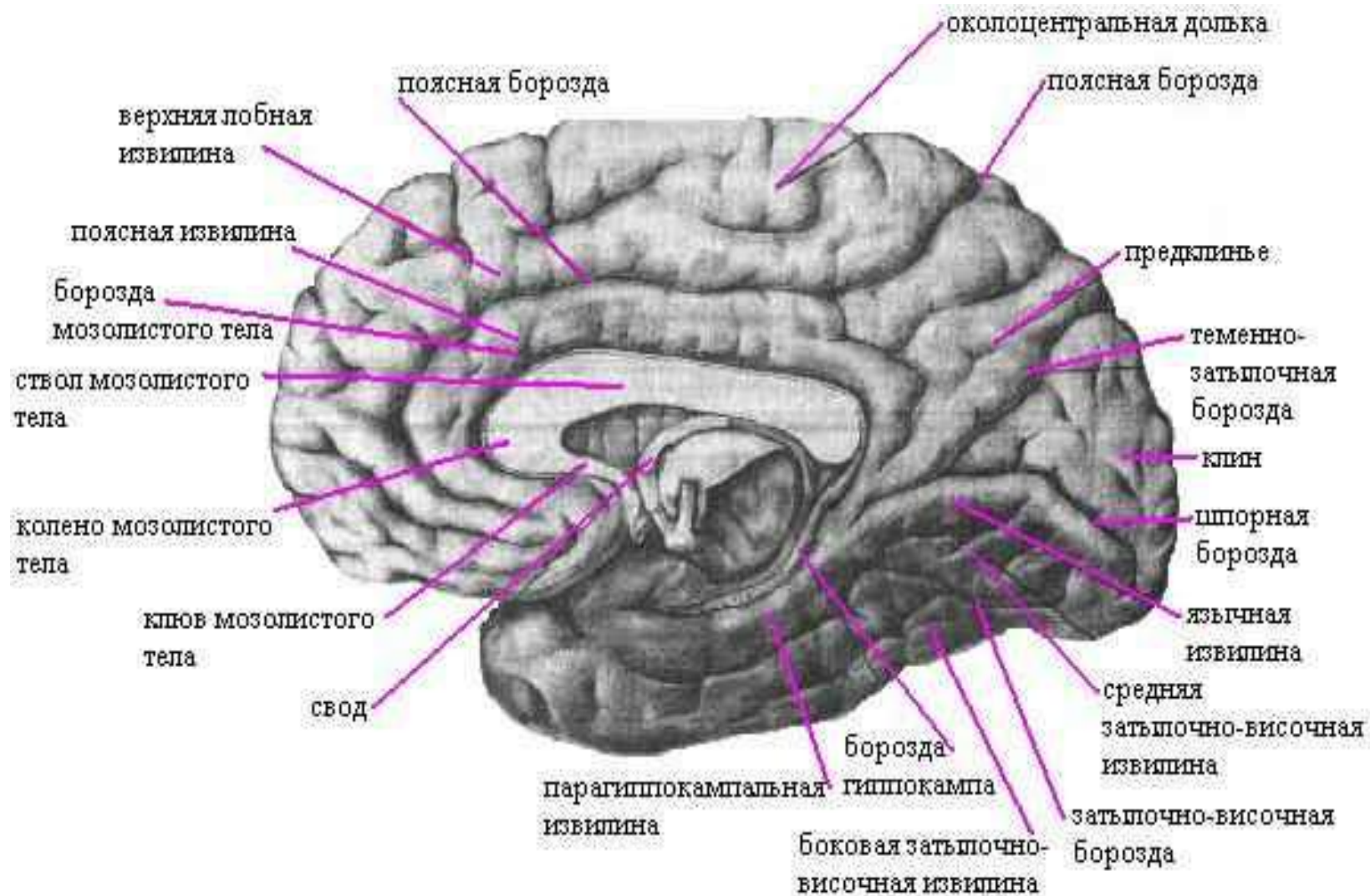
Функции коры большого мозга



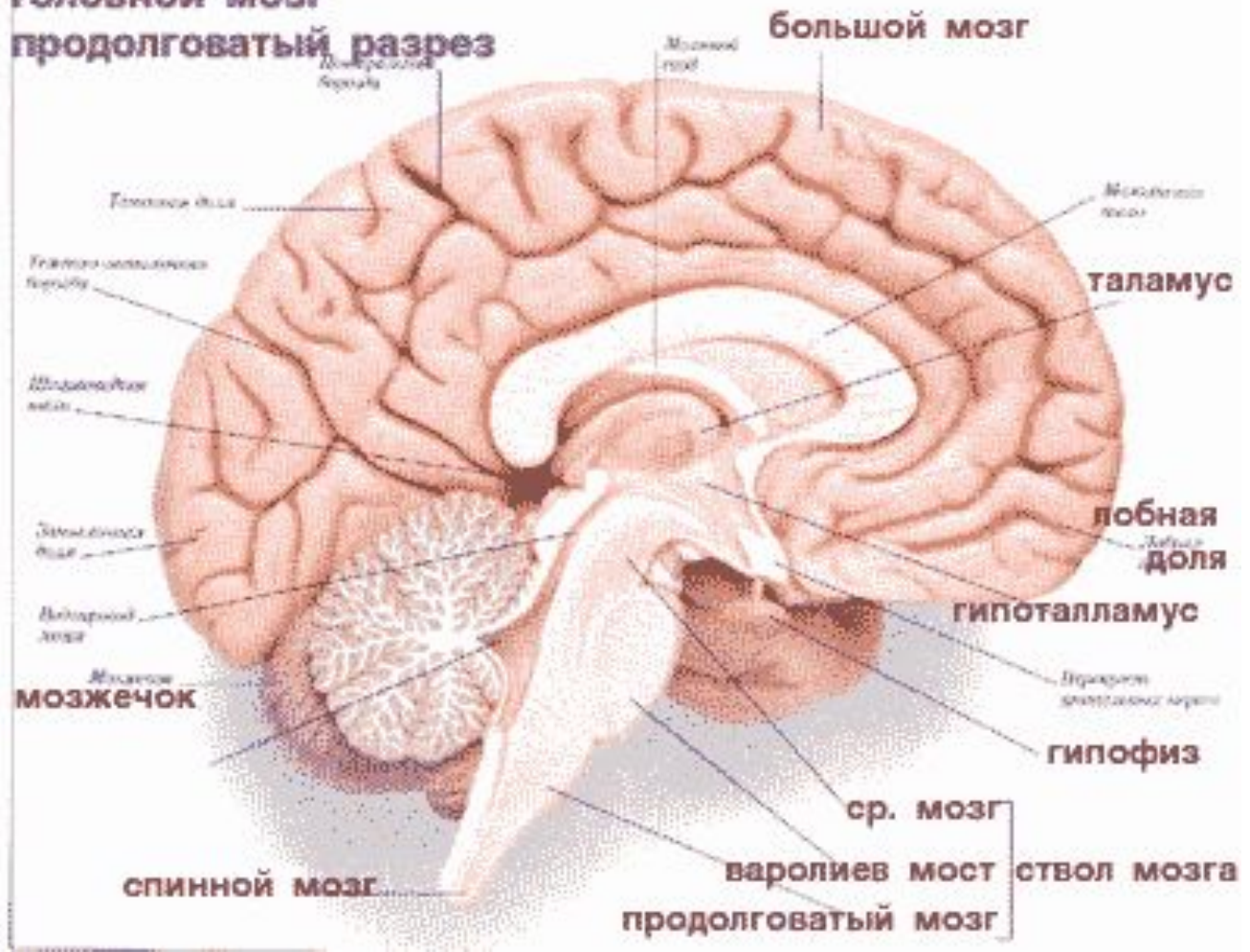


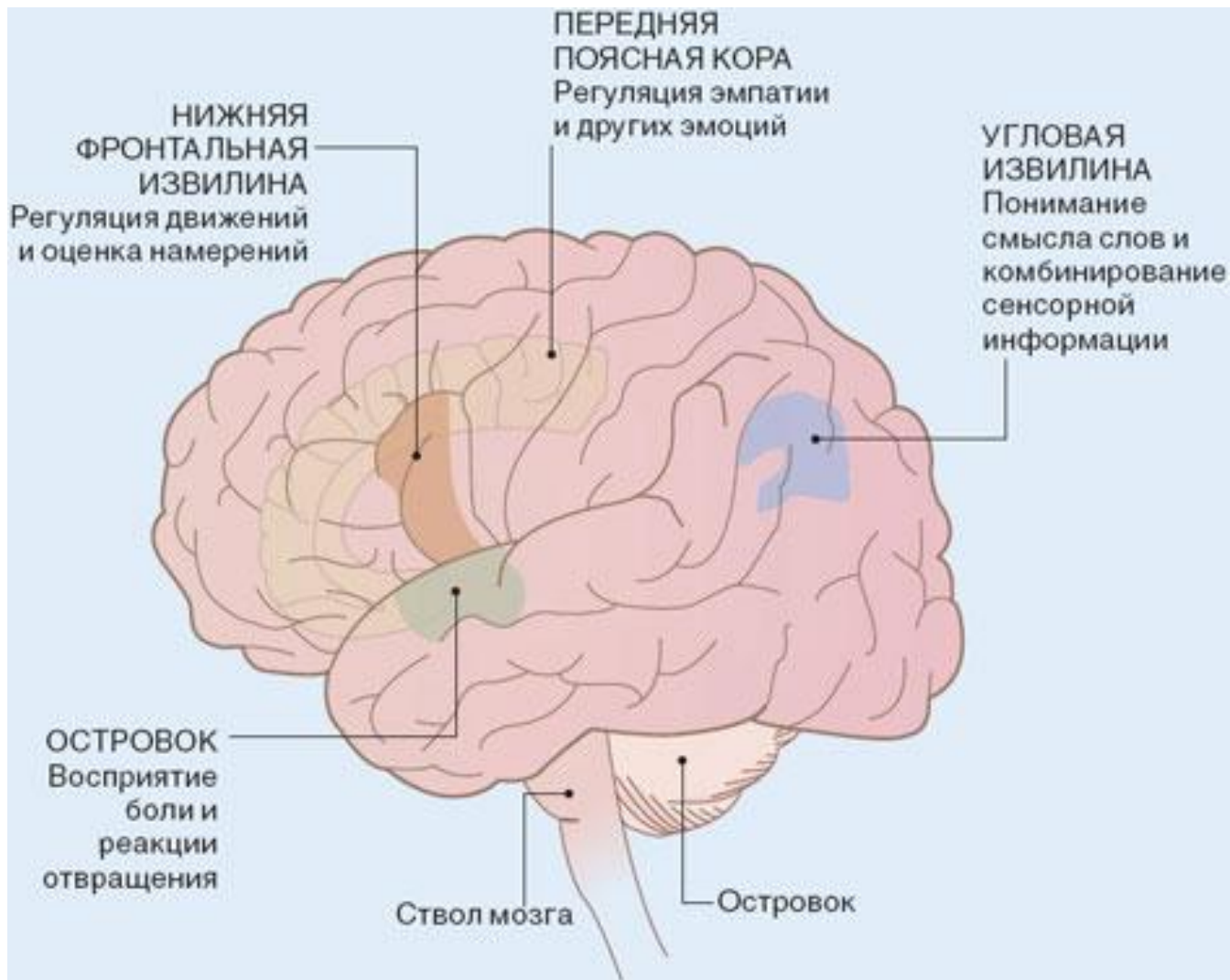


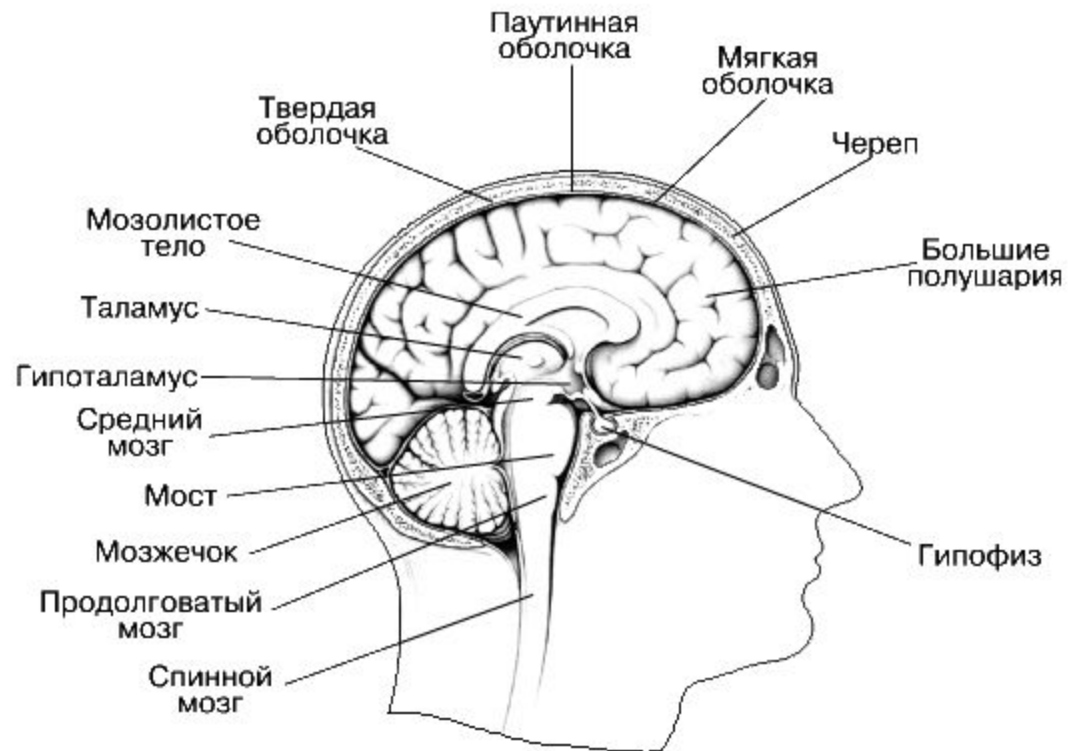




**головной мозг
продолговатый разрез**







ГОЛОВНОЙ МОЗГ ЧЕЛОВЕКА характеризуется высоким развитием больших полушарий; они составляют более двух третей его массы и обеспечивают такие психические функции, как мышление, научение, память. На этом поперечном срезе показаны и другие крупные структуры мозга: мозжечок, продолговатый мозг, мост и средний мозг.

Рис. 4.
Локализация корковых центров
в левом полушарии большого мозга



Рис. 2. Головной мозг
(срединный разрез)

Промежуточный мозг

Таламус

Гипоталамус

Гипофиз

Мозолистое
тело

Лимбическая
доля

Эпифиз

Стол мозга

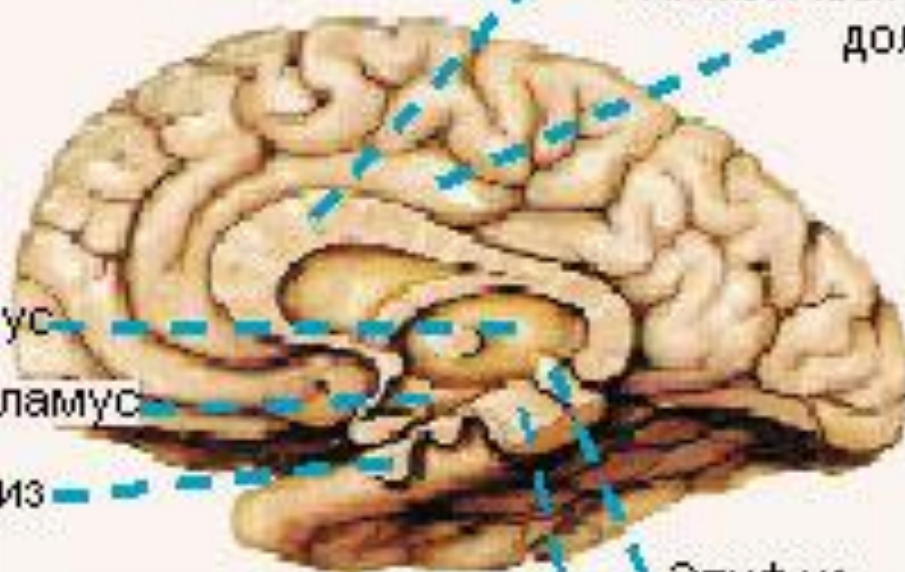


Рис. 3. Полушария большого мозга
(вид сверху)

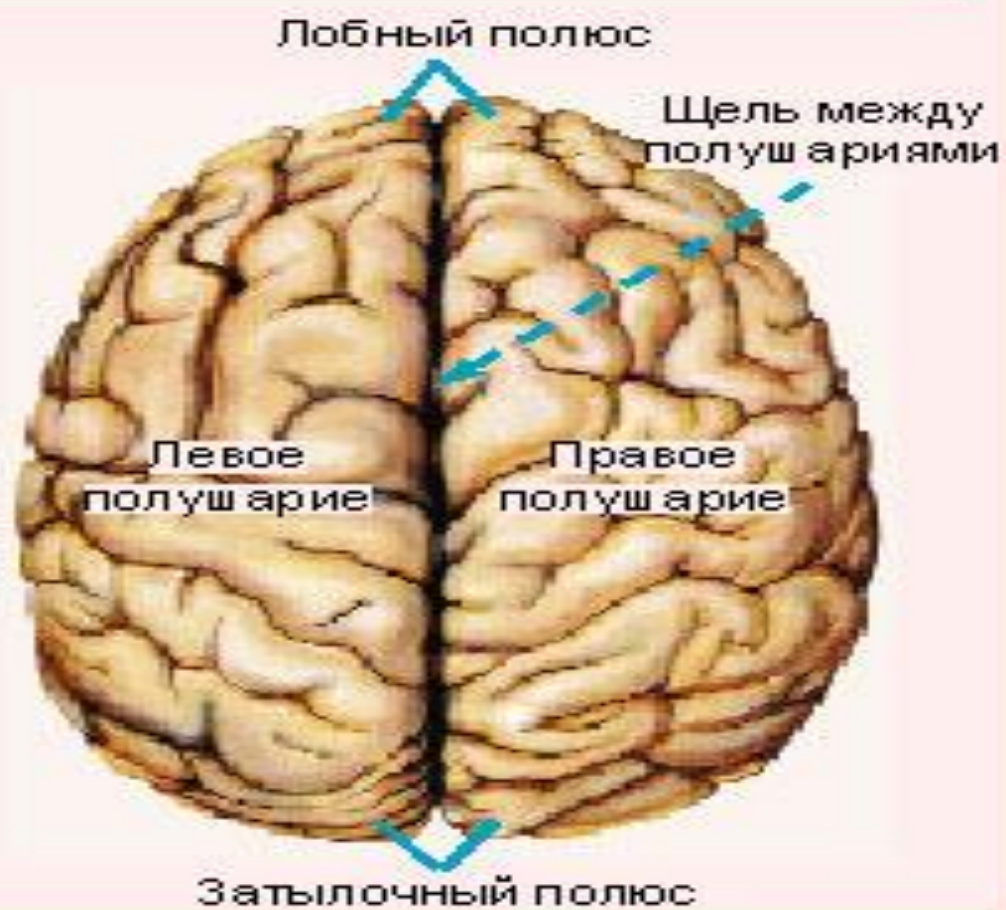
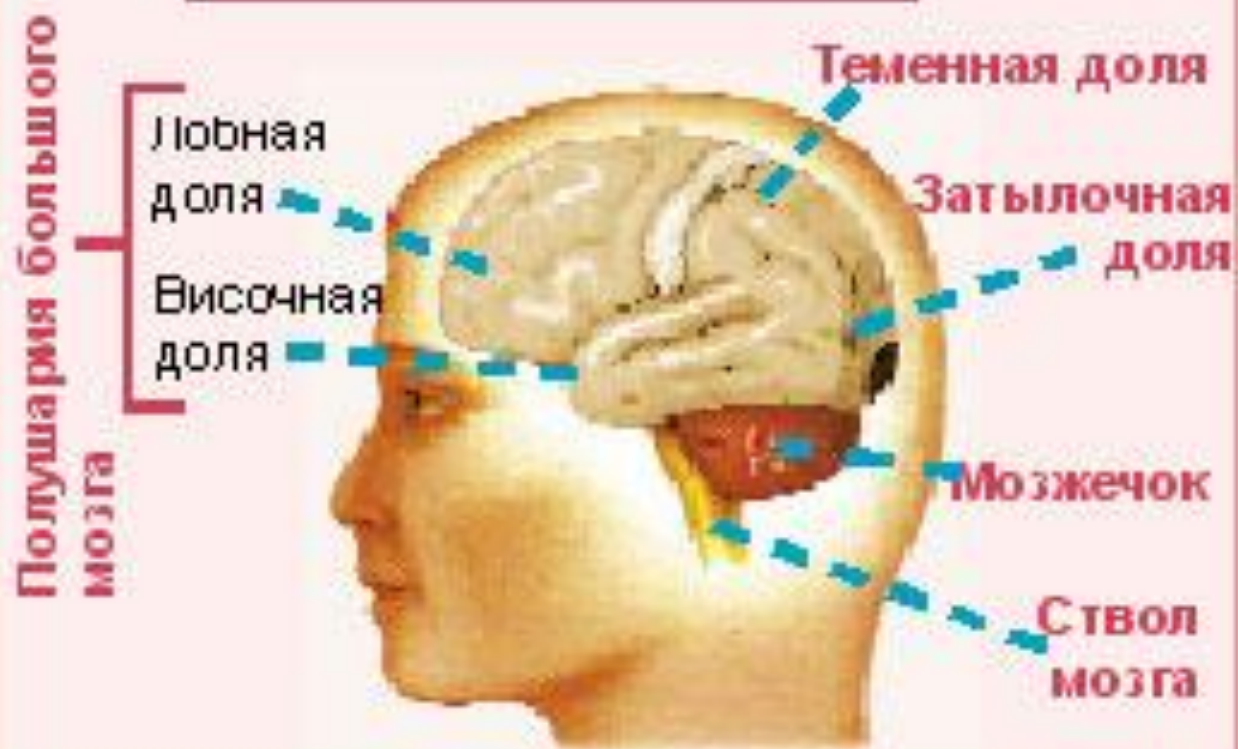
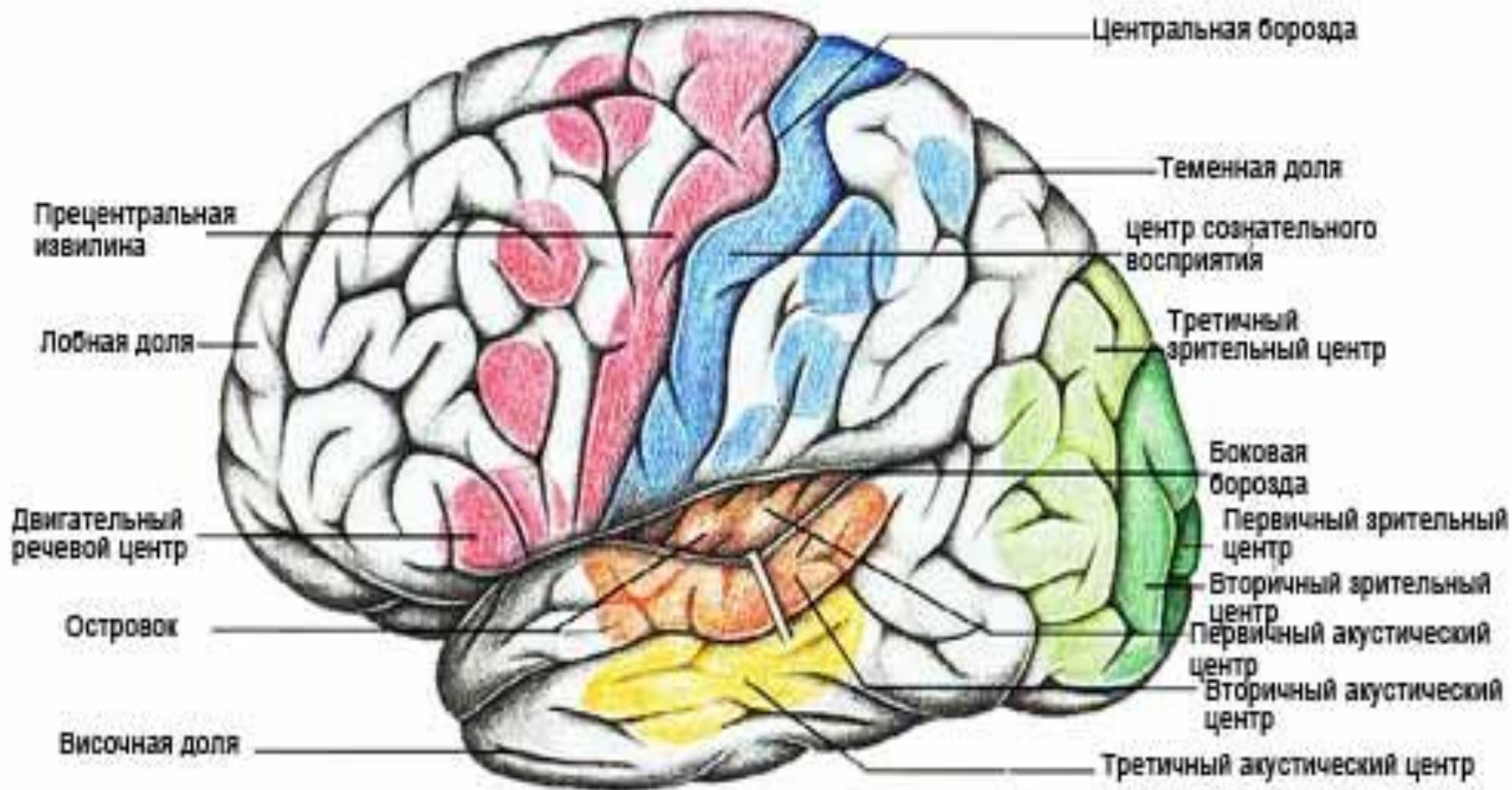


Рис. 1.
Головной мозг (вид сбоку)



Левое полушарие



Правое полушарие

