

*Печора-
Коми Республикалөн
кар*

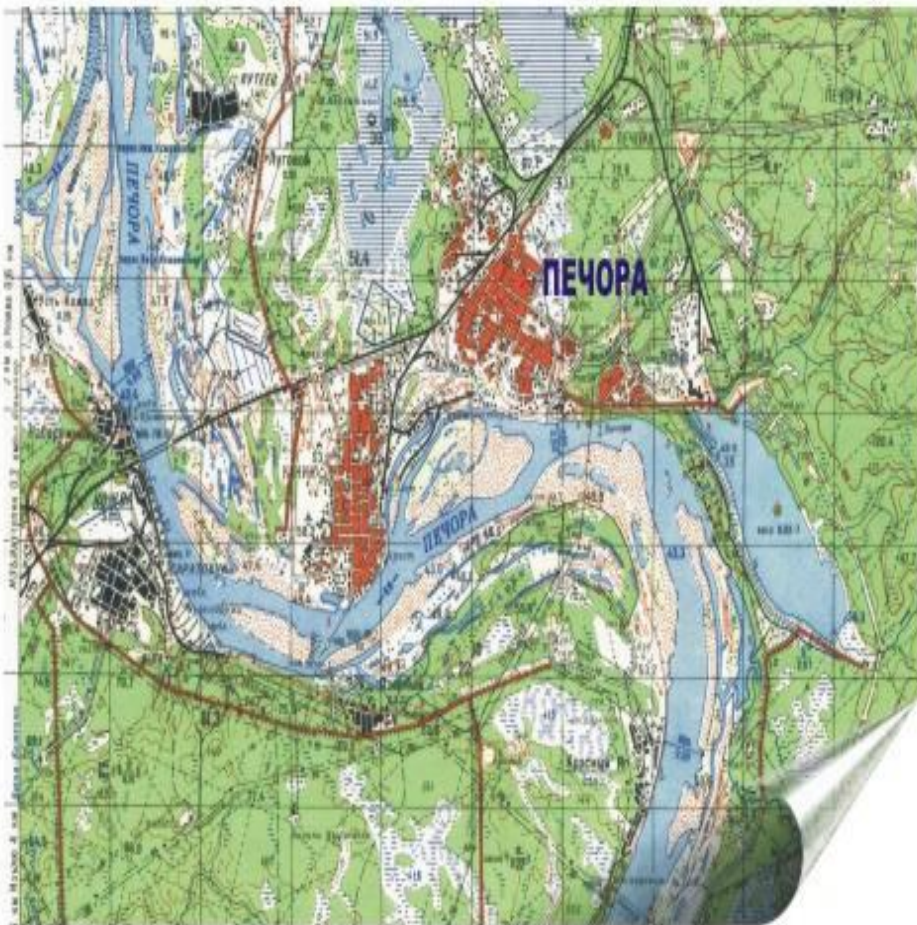


Печора кар артмис 18 төв шөр төлысь_1949

ВОЫН.

Город Печора образовался 18 января 1949 году.

● Фото космосысь.



Печора карсянь Сыктывкарсянь Ылын (далеко) -558 километра .

Население города 40 653^[1] чел. (2016).



Печора кар сулалё Печора ю вылын, в месте её пересечения с Северной железной дорогой. Печора ю медся ыджыд и паськыд ю Коми Республикаын.



Находится в пределах Печорской низменности.

в месте её пересечения с Северной
железной дорогой.

Население города 40 653^[1] чел. (2016).

Печора ю медся ыджыд и паськыд ю Коми Республикаын.



**Печора ю вылын эм медся ыджыд ток сетан
станция- гидроэлектростанция.
Сійö сетö би (свет) став Коми Республикалы.**



Уникальная «качающаяся» на шарнирах опора ВЛ-220 кВ) Печорская ГРЭС – Ухта, держащаяся только за счет натяжения проводов, (высота 74 метра, вес 52 тонны) в русле реки Печора.

Расстояние между береговыми опорами - 2,5 км.

Других подобных «качающихся» опор на пространствах России нет.



● Печора карын эм ыджыд мича пос.



В Печоре ест
С севера на с

Печора карын эм авиа, юса, (корттуй-железнодорожный) ВОКЗАЛ.



Ыджыд речной порт северо-востока Европейской юканын(части) Россияын.





12/АВГ/2011

Карын эм уна памятник.

Памятник полярной исследовательды

В.А.Русановды.

Сійö ветліс 1901-1903г. экспедицияö бассейн

Печора ю кузя.



Горькийлы, салдатъяслы мемориал «Никто не забыт», мемориал «жертвам Печорлага»- безвинно убиенным и репрессированным».



Печорской Скоропослушнической монастырь.



Лэбачьяс Припечорьеын: гулю, чикыш, пыста



Быдмөгъяс, вотӧсьяс, пувъяс.



АТТЬӦ ВИДЗӦДӦМЫСЬ!
Став бурсӧ!
Спасибо за внимание!