

Литературные ИСТОКИ



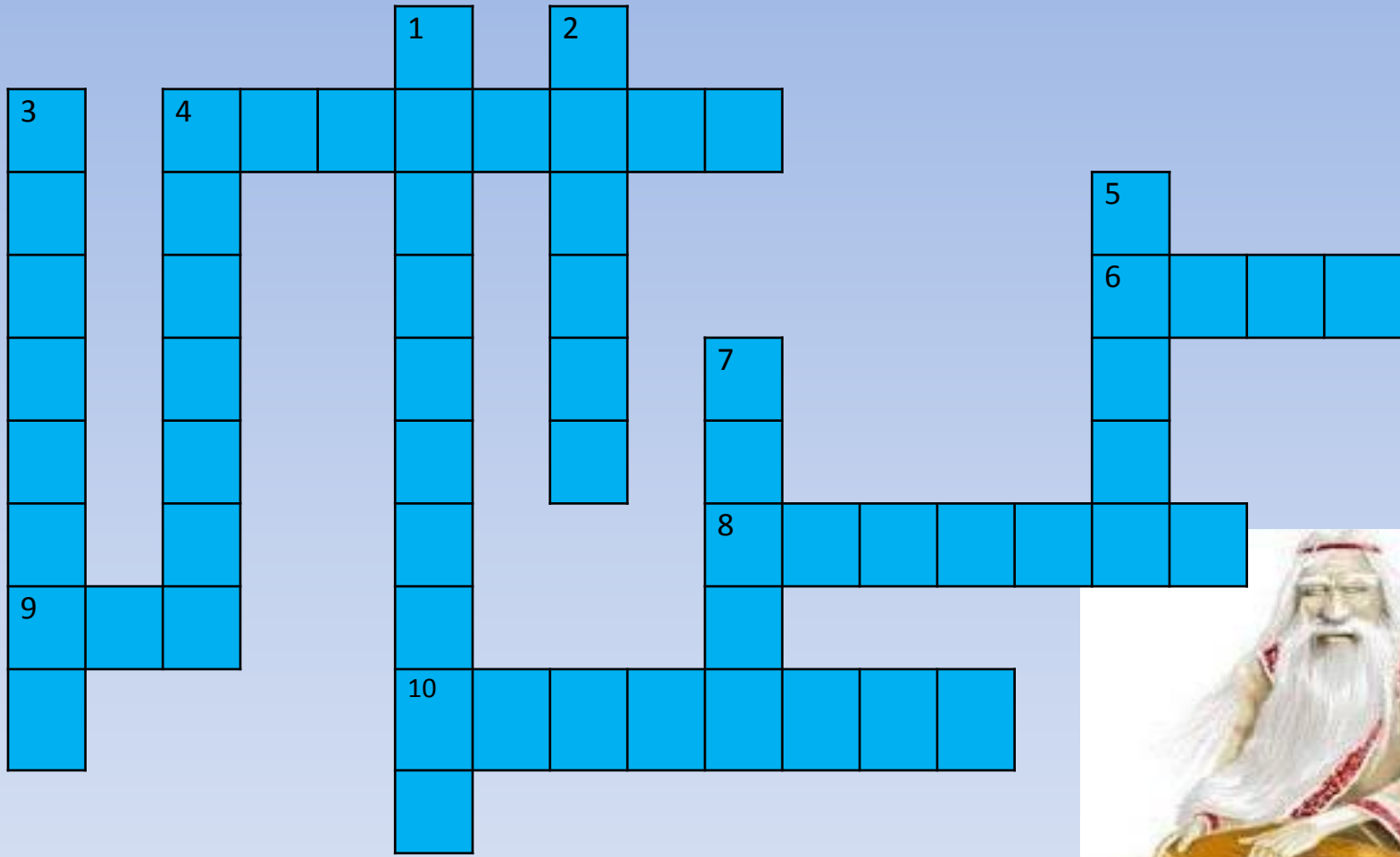
Марафон интеллектуальных
игр
ГБОУ школа №212

На решение кроссворда – 5
минут

Правильный ответ – 1 балл

Максимотов





По вертикали:

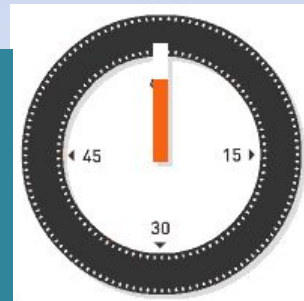
1. Село, откуда родом добрый молодец Илья Муромец
2. Героическое сказание, прославляющее подвиги богатырей или мирный труд пахаря.
3. В какой город вела дорога, по которой
*«Да пехотою никто не прохаживал,
На добром коне никто да не проезживал...
Сидит Соловей разбойник на сыром дубу»?*
4. Как звали коня Ильи Муромца?
5. Какое оружие держит в руках Илья Муромец, изображенный на картине В. М. Васнецова?
7. Под звуки этого инструмента в старину исполняли былины.



По горизонтали:

4. Как называется картина В. М. Васнецова, на которой изображены Илья Муромец, Добрыня Никитич и Алёша Попович?
6. Кем Иван Тимофеевич приходится Илье Муромцу?
8. *«От его ли то от покрика звериного
То все травушки-муравы уплетаются».* Кто это?
9. Об этой реке в былинах говорится так: *«Спасибо тебе,
матушка ...- река, что поила, что кормила Илью Муромца».*
10. Как зовут князя, которому служил Илья Муромец?

5



ПРОВЕРКА ОТВЕТОВ



Максимальное количество баллов 11

			1К		2Б				
3Ч		4	О	Г	А	Т	Ы	Р	И
Е		Б			Р		Л		
Р		У			А		И		5К
Н		Р			Ч		Н		6
И		У			А		А		Т
Г		Ш			Р		У		Е
9О		К			О		7Г		Ц
В		А			О		У		П
					8		О	Л	О
					С		В		И
					Л		Е		
					10В	Л	А	Д	И
					О		М	И	Р



По горизонтали:

- Имя племянницы князя Владимира
- Музыкальный инструмент, под который исполнялись былины
- Персонаж былины, хитростью побежденный Алешей Поповичем, рассеченный им на мелкие части
- Вступительная часть былины.
- Как звали разбойника, которого победил Илья Муромец?
- Былинный враг, обобщенный образ захватчика, употребляющийся в былинах с эпитетом «поганый».
- Жанр устного народного эпоса, песни – сказания о богатырях, их подвигах и исторических событиях.
- Защитный доспех богатыря.
- Имя богатыря, которому поставлен памятник в г. Муроме.
- Этот город связан с именем князя Владимира
- Бродячие богомольцы, исцелившие Илью Муромца.
- Тяжелая дубина с утолщенным концом.

По вертикали

- Герой народных былин
- Родина богатыря Ильи
- Князь, которому служил Илья Муромец
- Защитный доспех богатыря.
- Новгородский богатырь, играющий на гуслях.
- Былинный богатырь, изображенный на картине В.М. Васнецова «Бой со змеем».

З А Б А В А

Щ

М

Г У С Л И

Т У Г А Р И Н

З А Ч И Н

Р

В

Т С О Л О В Е Й

И Д О Л И Щ Е

Б Ы Л И Н А

М

М

А

И

Р

Д

Щ И Т

Д

Т

И Л Ь Я

К И Е В

К А Л И К И

О

У

М

П А Л И Ц А

И

А

Р

Гнастибо!