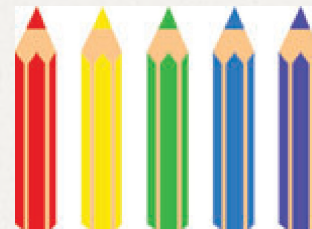


Психологическое
сопровождение
инклюзивного
образования в ДОУ

Педагог – психолог МБОУ СКОШ
Т. В. Рыбалко.

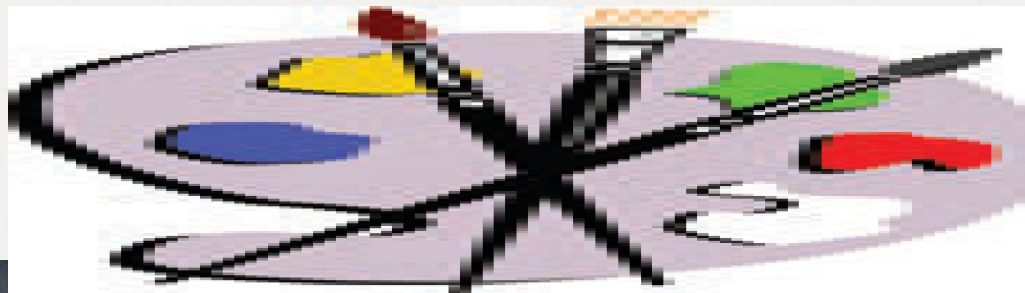
Принципы дошкольного инклюзивного образования

- 0 Инклюзивное образование строится на следующих принципах:
- 0 **Принцип индивидуального подхода** предполагает выбор форм, методов и средств обучения и воспитания с учетом индивидуальных образовательных потребностей каждого из детей группы. Индивидуальные программы развития ребенка построены на диагностике функционального состояния ребенка и предполагают выработку индивидуальной стратегии развития конкретного ребенка. Индивидуальный подход предполагает не только внешнее внимание к нуждам ребенка, но предоставляет самому ребенку возможности реализовывать свою индивидуальность.



Принцип поддержки самостоятельной активности ребенка.

- 0 Важным условием успешности инклюзивного образования является
- 0 обеспечение условий для самостоятельной активности ребенка. Реа-
- 0 лизация этого принципа решает задачу формирования социально ак-
- 0 тивной личности. Личности, которая является субъектом своего разви-
- 0 тия и социально значимой деятельности. Когда активность находится
- 0 целиком на стороне взрослых, которые заботятся о ребенке, считая,
- 0 что его особенности не позволяют ему реализовывать свои возмож-
- 0 ности, формируется «выученная беспомощность», феномен, когда ре-
- 0 бенок ожидает внешней инициативы, сам оставаясь пассивным. То же
- 0 может произойти с родителями детей с ОВЗ. Родители могут ожидать
- 0 помощи или активно добиваться льгот от государства, игнорируя соб-
- 0 ственные возможности для участия в социальной жизни.



Принцип активного включения в образовательный процесс всех его участников

- 0* предполагает создание условий для понимания и принятия друг друга с целью достижения плодотворного взаимодействия на гуманистической основе.
- 0* Инклюзия – это активное включение детей, родителей и специалистов в области образования
- 0* в совместную деятельность: совместное планирование, проведение
- 0* общих мероприятий, семинаров, праздников для создания инклюзивного сообщества как модели реального социума.

Принцип междисциплинарного подхода

- 0 . Разнообразие индивидуальных характеристик детей требует комплексного, междисциплинарного подхода к определению и разработке методов и средств воспитания и обучения.
- 0 Специалисты (воспитатель, логопед, социальный педагог, психолог, дефектолог, при участии старшего воспитателя), работающие в группе, регулярно проводят диагностику детей и в процессе обсуждения составляют образовательный план действий, направленный как на конкретного ребенка, так и на группу в целом.



Принцип вариативности в организации процессов обучения и воспитания.

- 0* Включение в инклюзивную группу детей с различными
- 0* особенностями в развитии предполагает наличие вариативной раз-
- 0*вивающей среды, т.е. необходимых развивающих и дидактических
- 0* пособий, средств обучения, безбарьерной среды, вариативной методической базы обучения и воспитания и способность использования педагогом разнообразных методов и средств работы, как по общей, так и специальной педагогике.

Принцип партнерского взаимодействия с семьей.

- Усилия педагогов будут эффективными, только если они поддержаны родителями,
- понятны им и соответствуют потребностям семьи. Задача специалиста – установить доверительные партнерские отношения с родителями или близкими ребенка, внимательно относиться к запросу родителей, к тому, что, на их взгляд, важно и нужно в данный момент для их ребенка, договориться о совместных действиях, направленных на поддержку ребенка.
- Принцип динамического развития образовательной модели детского сада. Модель детского сада может изменяться, включая новые структурные подразделения, специалистов, развивающие методы и средства.
- (Формулировки принципов опубликованы в сборнике «Инклюзивный детский сад». – М., 2009. Прочухаева М.М., Бородин М.В. с. 12)



Содержание работы Службы ранней помощи:

- 0 – проведение психолого-педагогического обследования детей с нарушениями развития (риском нарушения) и их семей;
- 0 – оказание комплексной коррекционно-развивающей помощи детям с нарушениями развития (риском нарушения) и психолого-педагогической поддержки их семьям;
- 0 - осуществление работы по адаптации, социализации и интеграции детей с нарушениями развития (риском нарушения);
- 0 – включение родителей (законных представителей) в процесс воспитания и обучения ребенка;
- 0 – определение дальнейшего образовательного маршрута ребенка.

Лекотека

0 **Лекотека** – это такая новая форма дошкольного образования. Само слово **лекотека** (произошло от шведского слова *leso* – «игрушка» и греческого *theke* – «хранилище»..) - это служба психологического сопровождения и специальной педагогической помощи родителям, воспитывающим детей с выраженными нарушениями и проблемами развития.

0





- 0 **Лекотеки** организуются для детей, которые не могут посещать государственные образовательные учреждения по состоянию здоровья или развития и нуждаются в психолого-педагогической и медико-социальной помощи.
- 0 Деятельность Лекотеки основана на гуманистическом подходе с использованием игровых методов, арт-терапевтических техник для проведения психопрофилактики, психокоррекции, осуществления психо-логической поддержки развития личности детей.



Цель:

- Целью создания **Лекотек** является обеспечение психолого-педагогического сопровождения детей от 2 месяцев до 7 лет с нарушениями развития для социализации, формирования предпосылок учебной деятельности, поддержки развития личности детей и оказания психолого-педагогической помощи родителям (законным представителям).

ИГРА - основной метод лекотеки

- 0 Деятельность Лекотеки связана с использованием вспомогательных средств, обеспечивающих полноценное вовлечение ребенка с особыми нуждами и окружающих его людей в игровую активность для обучения и развития общения в игре. Эти средства должны перекрывать все основные потребности ребенка с особыми нуждами, связанные с организацией его игровой деятельности. Материальная база Лекотеки должна включать как минимум следующие разделы:

0 -



- 0 - специальное оборудование для детей с нарушениями движений;
- 0 - оборудование для развития общей подвижности;
- 0 - игрушки для развития ручных навыков;
- 0 - игрушки для развития тактильного восприятия;
- 0 - игрушки и средства для развития зрительного восприятия;



- 0 - игрушки для развития слухового восприятия;
- 0 - игрушки для развития мышления;
- 0 - игрушки для развития речи и языка;
- 0 - игрушки для поддержки социально-эмоционального развития;
- 0 - игрушки для игры с водой;
- 0 - игрушки для игры с сыпучими материалами;
- 0 - материалы для изобразительного творчества;
- 0 - музыкальные игрушки;



- O* книги для детей;
- O* - фонотека;
- O* - видеотека;
- O* - книги для родителей;
- O* - средства для развития невербальной коммуникации;
- O* - выставка самодельных игрушек;
- O* - специальное оборудование для слепых детей и детей со сложным дефектом.
- O*

o **Основные формы работы Лекотеки**

o **Консультация (К)**

o Консультация – это встреча специалиста Лекотеки с родителями (воспитателями), во время которой реализуется конструктивное сотрудничество специалистов и родителей.

o

o **Диагностический игровой сеанс (ДИС)**

o Диагностический игровой сеанс представляет собой совместную игру родителей (воспитателей) с ребенком в специально оборудованном зале. Специалист ведет наблюдение за происходящим, в идеале – ДИС фиксируется на видеокассету. Результаты наблюдения фиксируются на формализованных бланках. По результатам ДИС составляется сезонный план сопровождения семьи.

o

0 **Терапевтический игровой сеанс (ТИС)**

0 Во время терапевтического игрового сеанса (обычно – 40 минут) происходит игровое взаимодействие специалиста с ребенком в присутствии, а иногда – с участием родителей (воспитателей). Перед началом ТИС и после его окончания специалисты коротко (5 минут) беседуют с родителями (воспитателями). После ТИС специалист заполняет протокол.

0

0 **Групповой родительский тренинг (ГРТ)**

0 В групповой родительский тренинг участники включаются добровольно. Обычно – это тренинги по общению, игре, асертивности, арт-методам, специальным техникам, по изготовлению игрушек и другие. В ряде случаев родителям предлагается участвовать в тренинге исходя из результатов ДИС.



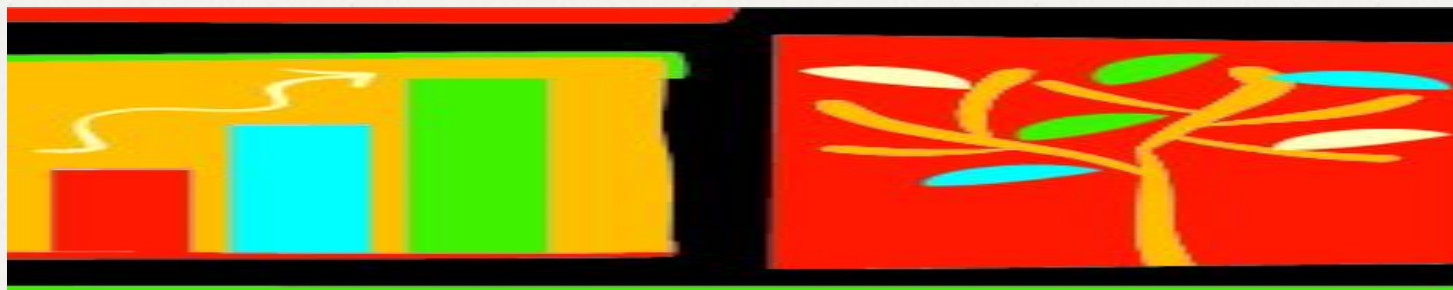
Содержание:

- o* В **Лекотеке** проводятся индивидуальные и групповые занятия, направленные на развитие первичных социальных навыков, развитие моторной, эмоционально-волевой, познавательной, речевой сфер.
- o* Содержание занятий определяется в зависимости от рекомендаций, в соответствии с программами обучения детей с различными нарушениями в развитии. Лекотека является одной из первых ступеней социализации ребенка. В последствии ребенок может быть переведен в инклюзивную группу или класс.

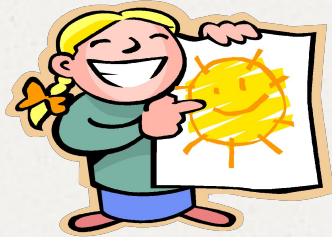
Содержание работы Лекотеки:

- 0* – реализация образовательной программы, разрабатываемой исходя из особенностей психофизического развития и индивидуальных возможностей воспитанников, принимаемой и реализуемой лекотекой самостоятельно;





- 0* – проведение психопрофилактики, психотерапии и психокоррекции средствами игры у детей от 2 месяцев до 7 лет с нарушениями развития;
- 0* – обучение родителей (законных представителей), специалистов государственных образовательных учреждений методам игрового взаимодействия с детьми, имеющими нарушения в развитии;



- 0 – проведение психопрофилактической и психокоррекционной работы с членами семьи ребенка от 2 месяцев до 7 лет с нарушением развития;
- 0 – психолого-педагогическое обследование детей от 2 месяцев до 7 лет с нарушениями развития при наличии согласия родителей (законных представителей);
- 0 – помощь родителям (законным представителям) в подборе адекватных средств общения с ребенком;



- 0* – подбор индивидуальных техник формирования предпосылок учебной деятельности ребенка;
- 0* – поддержка инициатив родителей (законных представителей) в организации программ взаимодействия семей.



Спасибо!!!

