

Социально-педагогическая поддержка детей с нарушением опорно- двигательного аппарата в условиях общего среднего образования

из опыта работы педагогического коллектива
специализированной школы I – III ступеней № 63



*Адреса: 87554, Україна, Донецька область
м. Маріуполь, вул. Урицького, б. 90А
т. (0629) 51-21-48*

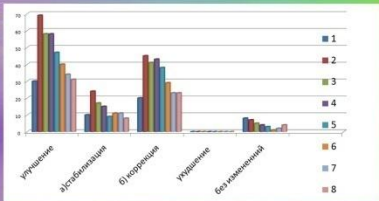
Историческая справка

- ❖ Первого сентября 2013 года приступил к занятиям в школе 971 учащийся
- ❖ Школа работает в одну смену
- ❖ С 1997 года работала в эксперименте “Организация учебно-воспитательного процесса в условиях обучения и лечения учащихся, которые имеют отклонения в опорно-двигательной системе”
- ❖ В 2004 году получила статус «Специализированная школа с оздоровительными классами.
- ❖ В 2005 году получила лицензию Донецкого управления образования и науки Украины

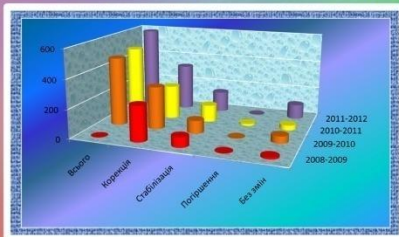
Оздоровлення учнів



Дані по динаміці сколіозу по класах



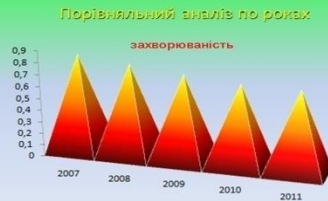
Дані по динаміці сколіозу по роках



Ароматерапія

10 процедур 2 рази на рік
/жовтень - лютий 1 раз на добу/
Профілактика вірусних респіраторних захворювань
- лаванда : м'ята : полин : евкаліпт / 5 : 1 : 1 : 2/
- лаванда : м'ята : евкаліпт / 5 : 1 : 1 /
Санація повітря
- м'ята : лаванда : шавлія / 1 : 2 : 1/
- м'ята : лаванда : евкаліпт / 1 : 2 : 2/

Діагностика



Практичне направлення

Види розминок



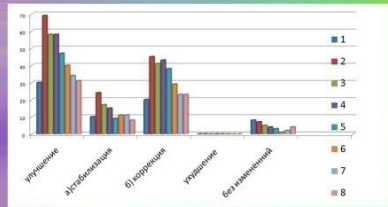
При закінченні школи дитина отримує:

- атестат про загальну середню освіту
- напрямок у доросле здорове життя
- широкий вибір та великі можливості подальшого навчання та оздоровлення

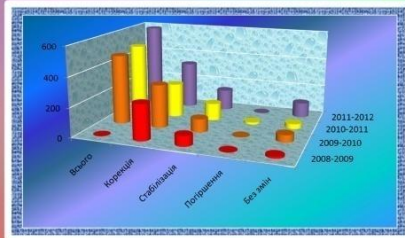
Оздоровлення учнів



Дані по динаміці сколіозу по класах



Дані по динаміці сколіозу по роках

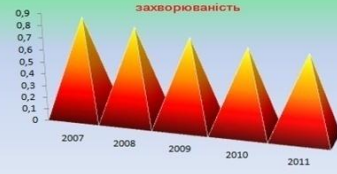


Ароматерапія

- 10 процедур 2 рази на рік
/жовтень - лютий 1 раз на добу/
Профілактика вірусних респіраторних захворювань
- лаванда : м'ята : полин : евкаліпт /5 : 1 : 1 : 2/
 - лаванда : м'ята : евкаліпт /5 : 1 : 1 /
- Саніація повітря
- м'ята : лаванда : шавлія /1 : 2 : 1/
 - м'ята : лаванда : евкаліпт /1 : 2 : 2/

Діагностика

Порівняльний аналіз по роках захворюваності



Трохишкіне направлення

Види розминок

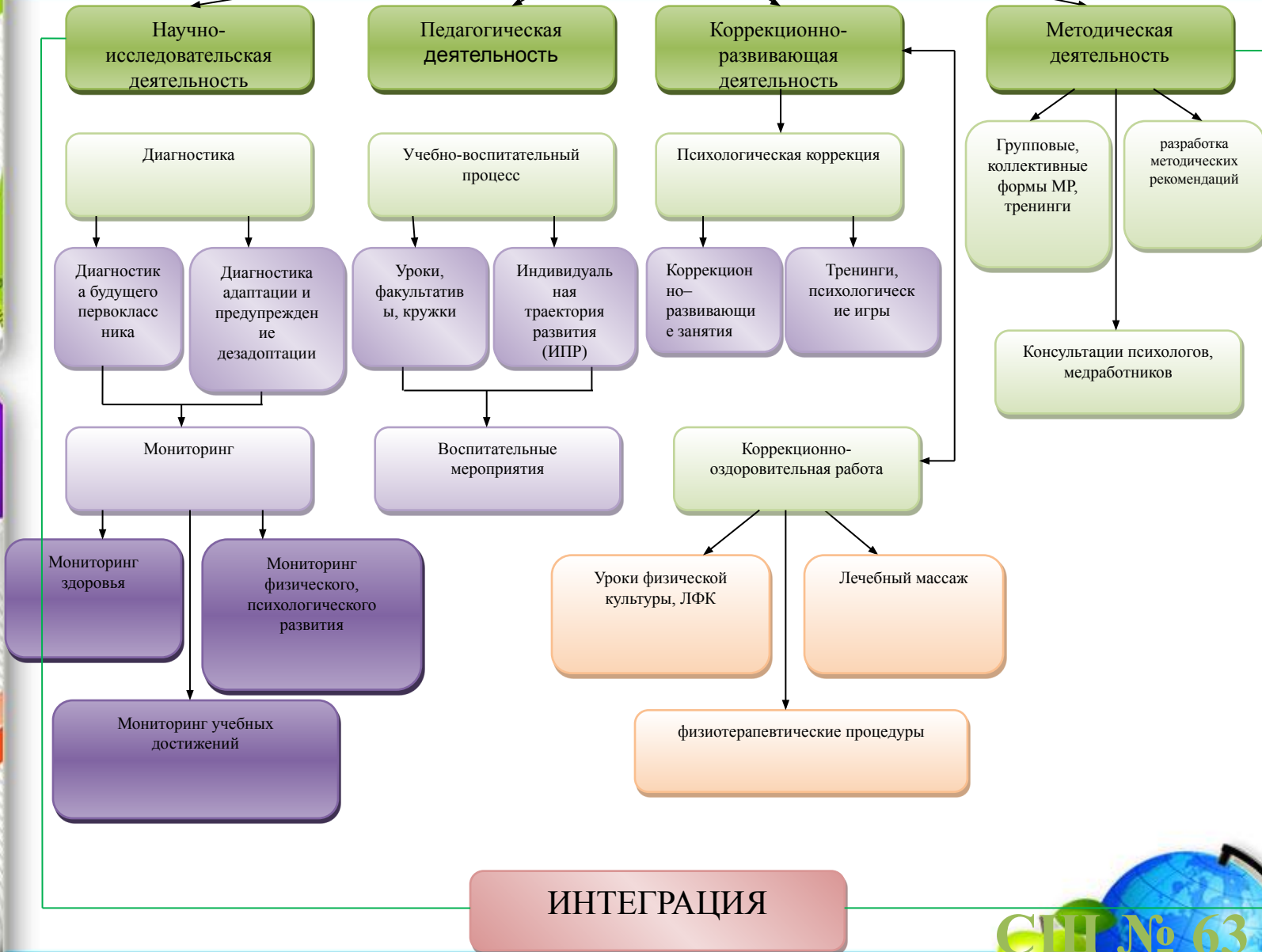


- При закінченні школи дитина отримує:
- атестат про загальну середню освіту
 - напрямок у доросле здорове життя
 - широкий вибір та великі можливості подальшого навчання та оздоровлення

Для осуществления коррекционно-оздоровительной работы:

- ❖ Создана соответствующая материально-техническая база: оснащен зал ЛФК, массажный кабинет, кабинет электрофореза, в кабинетах начальной школы были оборудованы ортопедические кушетки, тропы здоровья
- ❖ Решением сессии городского совета в штатное расписание введены: 0,5 ставки врача-ортопеда, ставка медицинской сестры, ставка массажиста, ставка инструктора ЛФК

ЦЕНТР ЗДОРОВЬЯ



Коррекционно-развивающее пространство

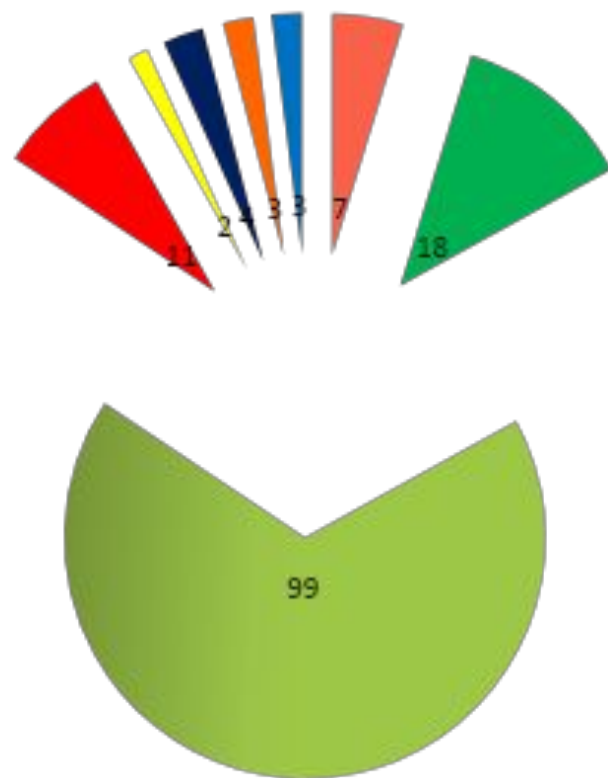
- ❖ Коррекционно-оздоровительная работа
- ❖ Психологическое сопровождение
- ❖ Образовательный процесс
- ❖ Социальная адаптация


Основные задачи учебного процесса:

- ❖ Осуществление коррекционной направленности
- ❖ Реализация личностно-ориентированного подхода
 - ❖ Обеспечение развития самостоятельной творческой личности

Состояние здоровья учащихся по НОЗОЛОГИИ

- Нарушение осанки
- Сколиотическая осанка
- Сколиоз
- Плоскостопие
- Переломы
- Артрит
- Врожденные аномалии
- ДЦП





Уровень физической
подготовки и
воспитания учащихся

Уровень развития
физической
культуры в школе

Состояние
коррекционно-
оздоровительной
работы

Ребёнок
с ООП

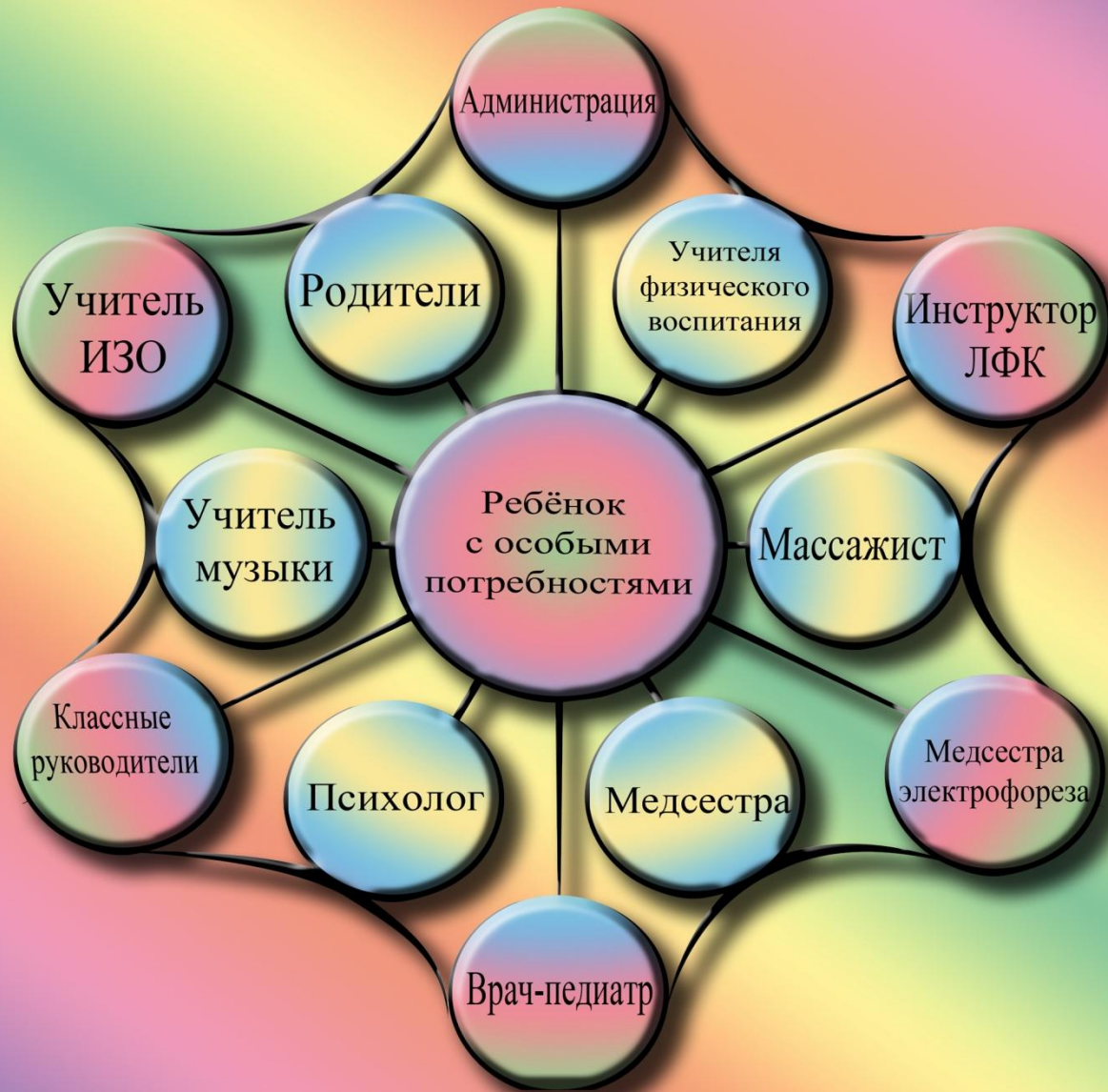
Уровень нагрузок
на организм
школьника

Уровень
психологической
помощи

Состояние влияния
внешней
социальной среды



Командный подход



УЧИТЕЛЬ ВО ВРЕМЯ УРОКА:

- ❖ Отвечает за соблюдение лечебных предписаний
- ❖ Контролирует правильное положение тела ребёнка
- ❖ Проводит физкультминутки с комплексом корригирующих упражнений
- ❖ Любую методику, технологию рассматривает в контексте возможностей детей с ООП
- ❖ Уделяет много внимания психологическому климату

В медицинский блок школы входят:



Для эффективности восстановительного процесса используются следующие подходы:

- ❖ Физиотерапевтические процедуры
- ❖ Лечебный массаж
- ❖ Лечебная физкультура

Условия для восстановления и укрепления здоровья

- ❖ Рациональный гигиенический режим
- ❖ Спортивный комплекс (Зспортзала и спортивная площадка на свежем воздухе)
- ❖ Система адаптивного физического воспитания:
 - ❖ Занятия лечебной, ритмической гимнастикой
 - ❖ Массаж
 - ❖ Занятия физической культурой, физкультминутки

Спортивные праздники

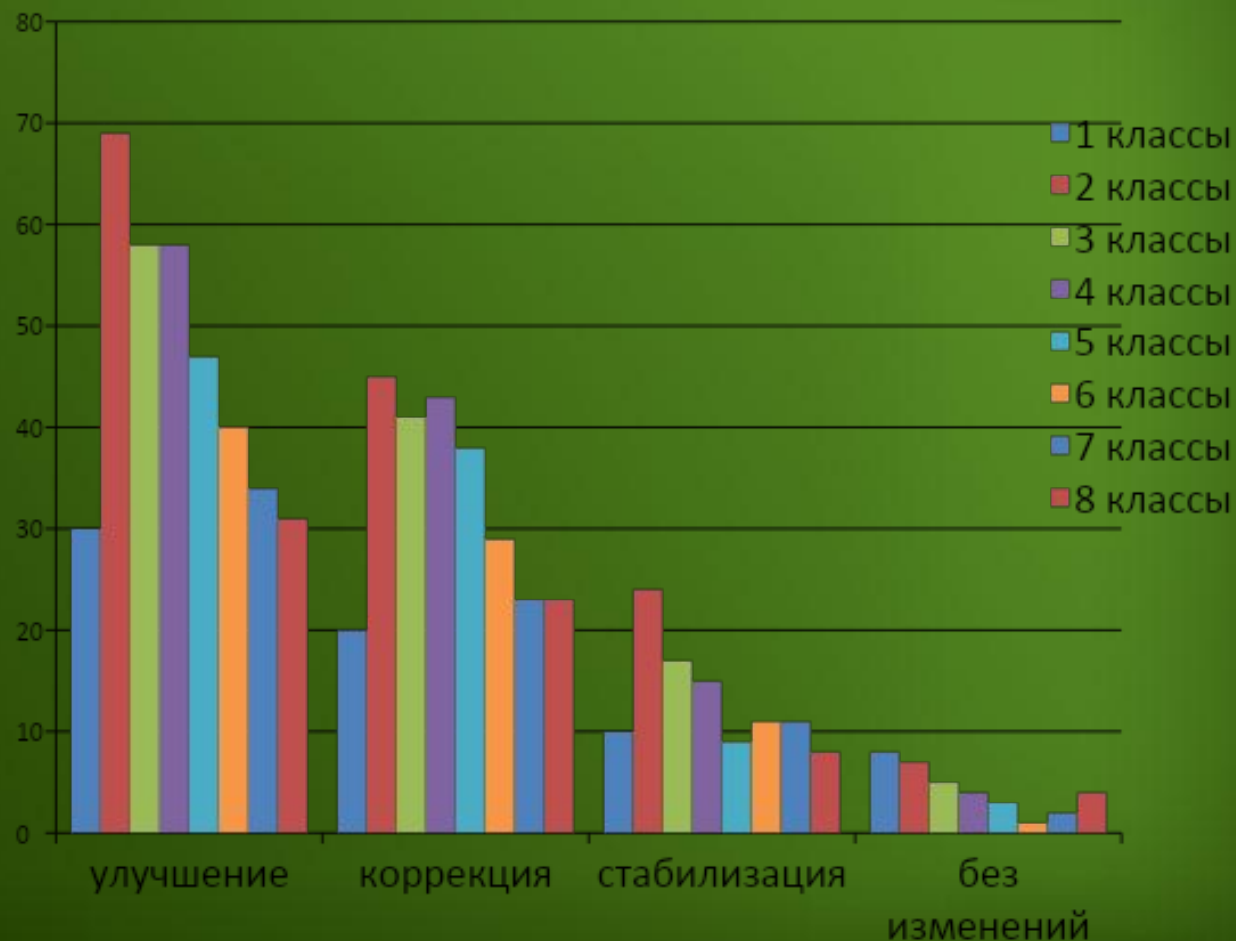


Спортивные праздники



Исследуются следующие параметры:

- ❖ Способность к ориентации в пространстве
- ❖ Гибкость
- ❖ Сила
- ❖ Ловкость



В процессе своей деятельности школьный психолог проводит:

- ❖ Психологическую диагностику
- ❖ Психологические семинары-практикумы
- ❖ ПДС
- ❖ Групповые консультации
- ❖ Беседы
- ❖ Коррекционно-развивающие занятия
- ❖ Психологические, коммуникативные, ролевые игры
- ❖ Тренинги
- ❖ Индивидуальные консультации
- ❖ Разрабатывает рекомендации
- ❖ Участвует в родительских собраниях



Результат:

- ❖ Конкурентоспособный, здоровый выпускник
- ❖ Повышение авторитета школы среди педагогической и родительской общности
- ❖ Активизация совместной работы педагогического коллектива с родителями
- ❖ В положительную сторону изменилось отношение здоровых детей к детям с ООП
- ❖ Сохраняется и укрепляется здоровье детей
- ❖ Вырабатывается позитивное отношение детей с ООП к самому себе
- ❖ Активизировалось внимание пед. коллектива к проблемам детей с ООП