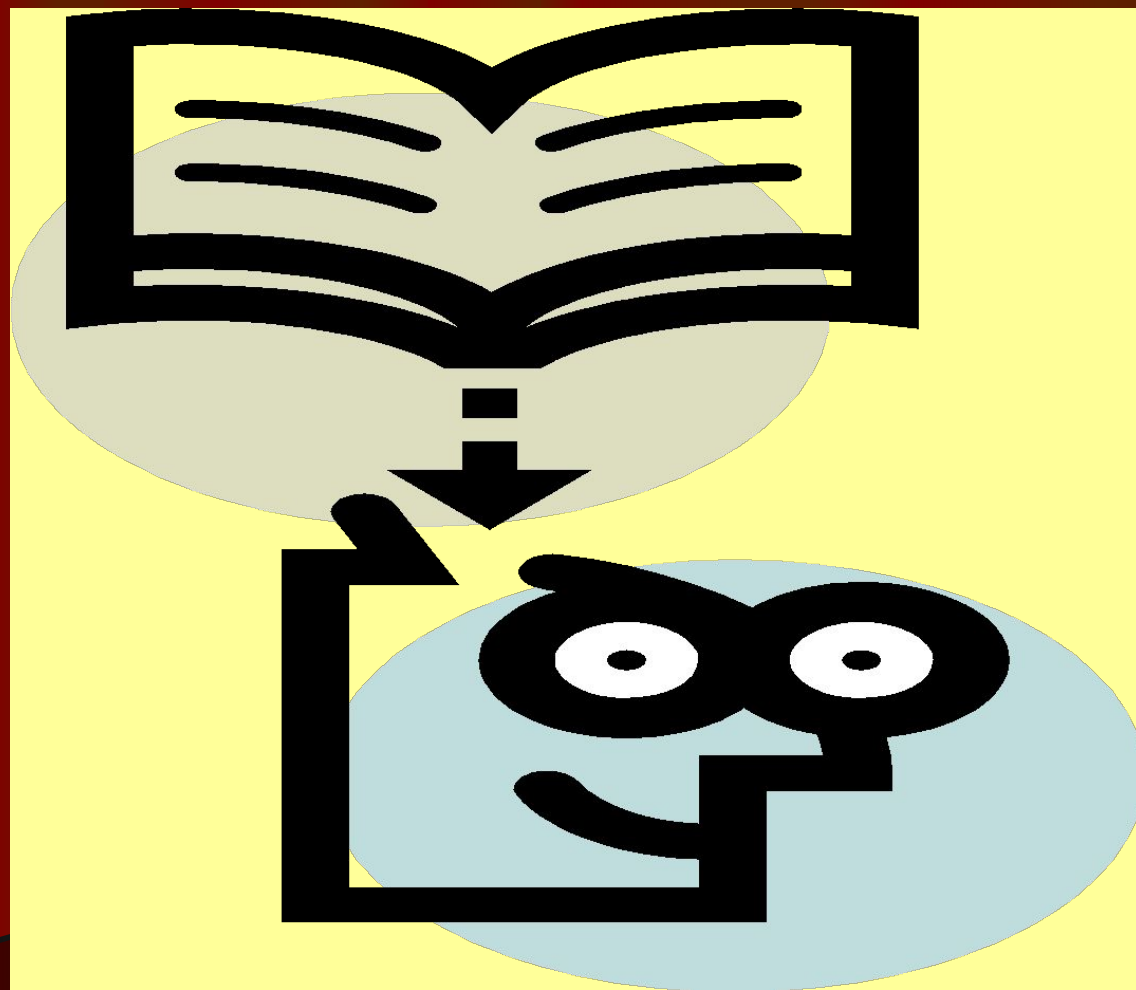


«Эффекты инновационных программ образовательного учреждения»

ЦЕЛЬ

Создание воспитательно-образовательного пространства, формирующего у учащихся готовность к непрерывному самовоспитанию и самообразованию в условиях общего и профильного обучения.

**Каковы же инновационные
изменения происходят в нашей
школе?**



сфера учения и обучения

*сфера жизненного пространства
школы*

*сфера отношений школы и внешнего
окружения*

сфера управления школой

*сфера профессионального мастерства
педагогов*

**Сферы
качества**

сфера учения и обучения

УМК

«Перспективная школа»

математика – 80%

русский язык – 70%;

техника чтения – 90%

Предпрофильная
подготовка

Профильная
ориентация

Участие в международных и
всероссийских конкурсах

«Кенгуру»,

«Медвежонок»,

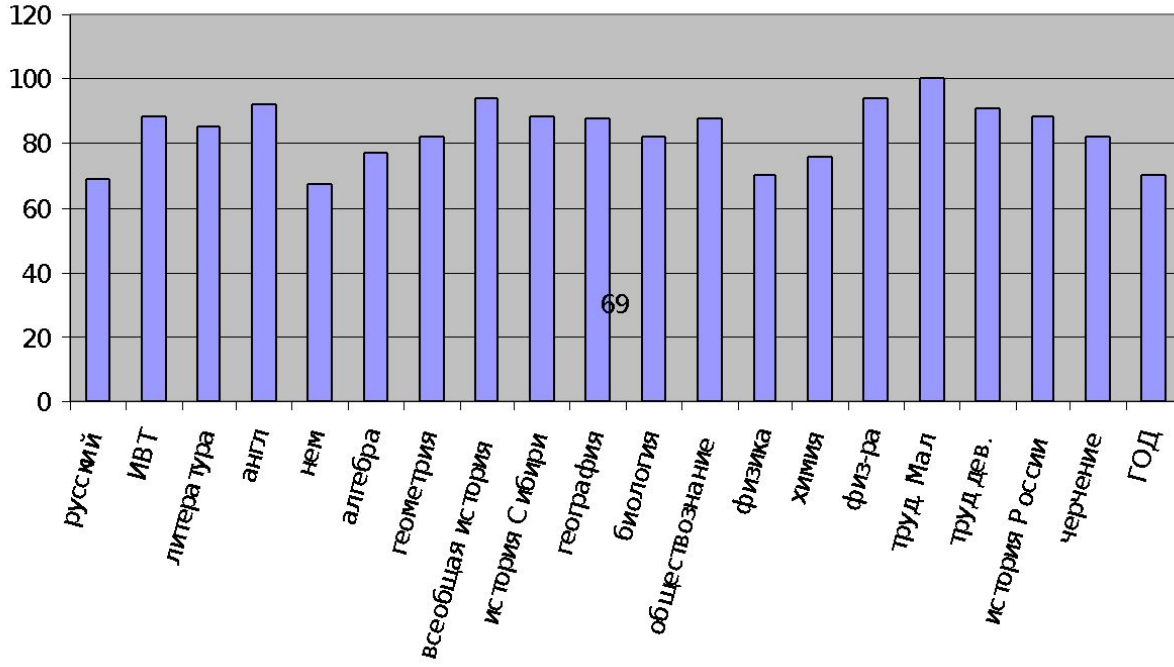
«Золотое руно»,

английский

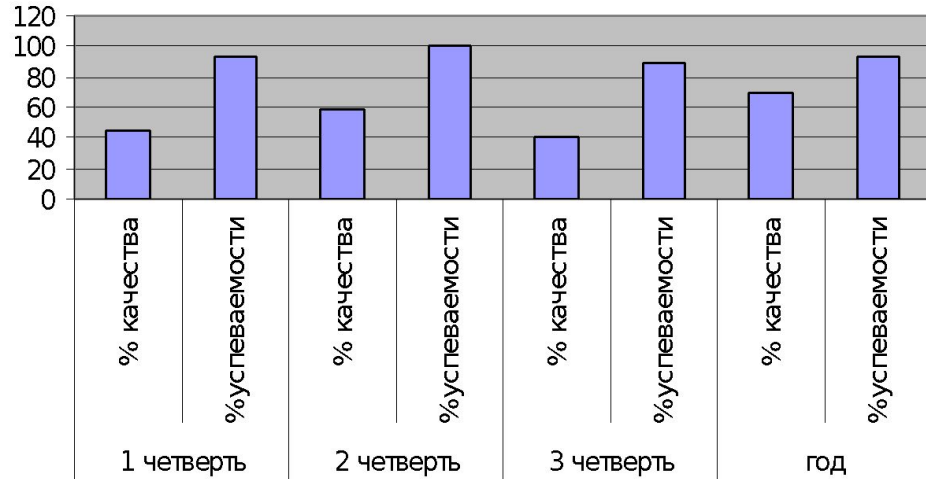
«Бультерьер».



Качество обученности в 9 В



9В



**Зачисление в
профильные
классы школы**

**Информацио
нная
работа**

**ХИМИКО-
БИОЛОГИЧЕСКИЙ**

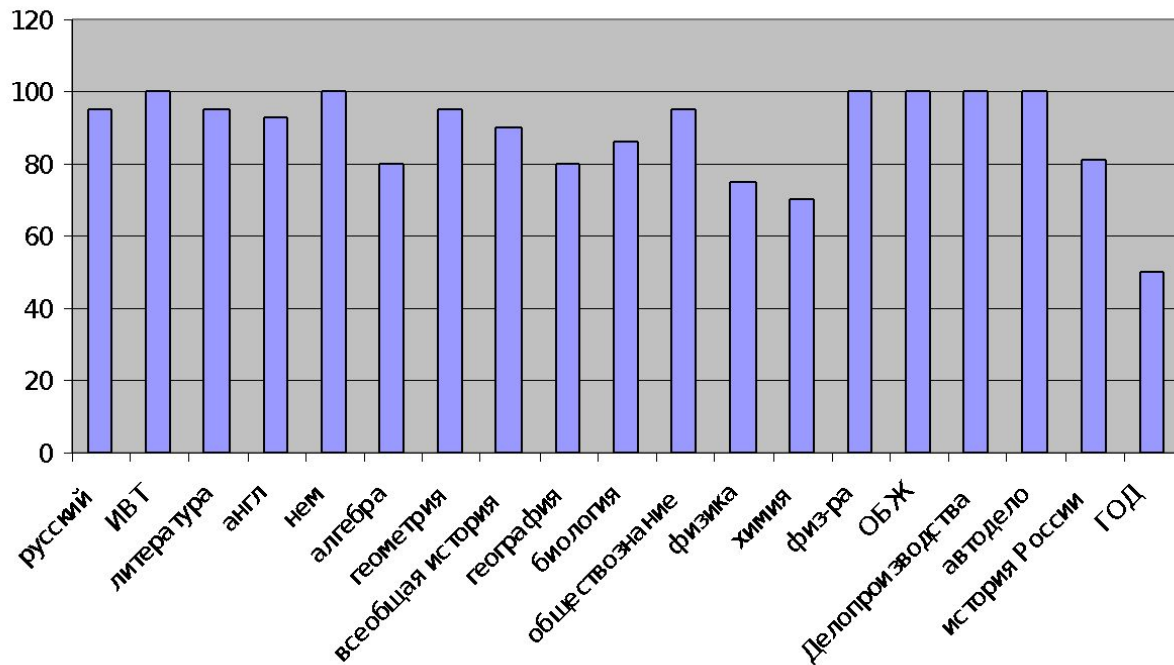
**Профильная
ориентация**

**Курсы по
выбору**

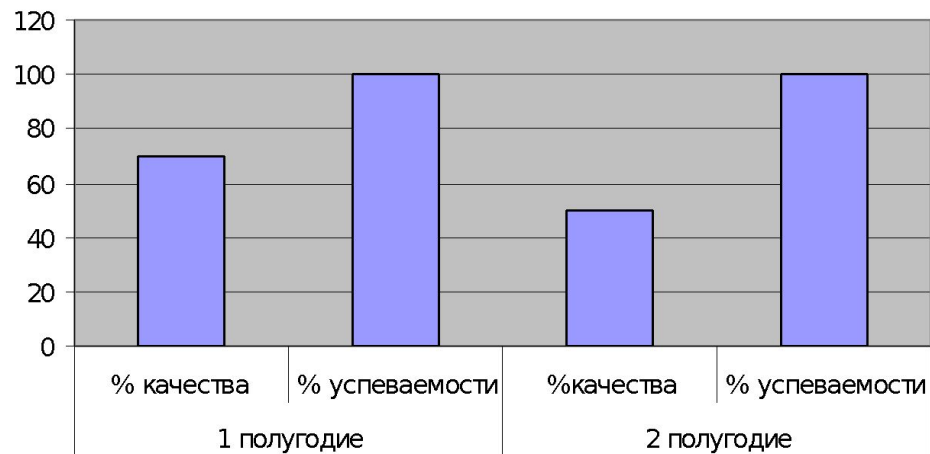
**ФИЗИКО-
МАТЕМАТИЧЕСКИЙ**



Качество обученности в 10 А



10а



сфера *учения и обучения*

***Районный
Педагогический
класс***

***центр
довузовской
подготовки
«Шанс»***

Центр

ДОВУЗОВСКОЙ ПОДГОТОВКИ

**Педагогический
класс**

Новосибирский
Педагогический
университет

Новосибирская
Государственная
Медицинская
академия
Новосибирский

Государственный
Аграрный
университет

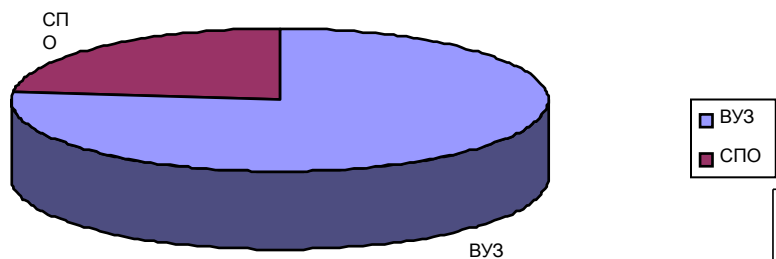
«Шанс»

Новосибирский
Государственный
технический
Сибирская
университет
Государственная
геодезическая
Новосибирская
академия
Государственная
академия водного
Сибирский
транспорта
Государственный
университет путей

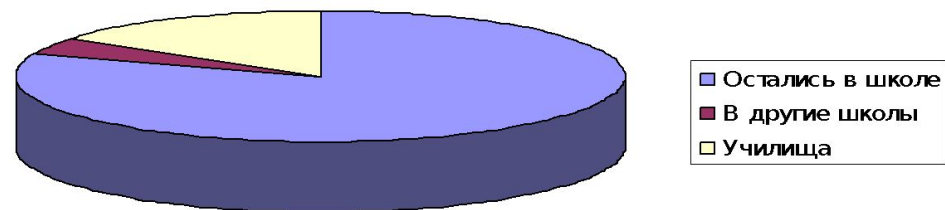
Сибирский
Государственный
университет

Трудоустройство выпускников МОУ СОШ № 2

11 классы



9 классы



сфера *жизненного пространства* ШКОЛЫ

Сотрудничество с
родителями

Сотрудничество с
шефскими
предприятиями

Сотрудничество с
выпускниками



улучшается
материально
-техническая
база

сфера *отношений* школы и внешнего окружения

районный дом творчества

районный историко – краеведческий музей

пограничный отряд, райвоенкомат

школа искусств

районный немецкий дом

районный отдел молодежи

районный дом культуры

центр занятости

спортивный комплекс «Урожай», «Купинец»

сфера профессионального мастерства педагогов

-победитель районного конкурса «Учитель года 2007»

-участница областного конкурса «Учитель года», вошла в десятку лучших учителей Новосибирской области .

Тарасова Наталья Ивановна –
учитель математики
высшей категории.

