

МБОУ «НОШ № 19»

2 «Б»КЛАСС

УЧИТЕЛЬ: САВИНОВА Е. Ю.

ПЕДАГОГ ДОД: ОВЧИННИКОВА А.В.

Тема: «Учебно-исследовательская  
деятельность в начальной школе.  
Презентация детского коллективного  
творческого образовательного  
продукта «Созвездие»

Образовательный продукт :

1 Материализованные продукты деятельности ученика в виде суждений, текстов, рисунков, поделок и т.п.

2 Изменения личностных качеств ученика, развивающихся в учебном процессе.

Цель:

Достижение средствами интеграции  
общего и дополнительного  
образования детей качественно нового  
образовательного результата.

**Интеграция-** продуктивная связь элементов, принадлежащих к разным системам, привлечение разных типов образования (начального общего и дополнительного образования детей)



Планируемые результаты

Предметные результаты:

Уметь объяснять значение названий созвездий.

Узнавать о образе жизни, мышлении древних  
людей .

Делать выводы.



Метапредметные результаты



Личностные:

Умение определять своё отношение к миру.

## Регулятивные:

Учиться совместно с учителем обнаруживать и формулировать учебную проблему.

Учиться планировать учебную деятельность на уроке.

Высказывать свою версию, пытаться предлагать способ её проверки.

Работая по предложенному плану, использовать необходимые средства (учебник, простейшие приборы и инструменты).

## Познавательные:

Ориентироваться в своей системе знаний:  
понимать, что нужна дополнительная информация (знания) для решения учебной задачи.

Делать предварительный отбор источников информации для решения учебной задачи.

Добывать новые знания: находить необходимую информацию как в учебнике, так и в предложенных учителем словарях и энциклопедиях.

Добыывать новые знания: извлекать информацию, представленную в разных формах (текст, таблица, схема, иллюстрация и др.).

Перерабатывать полученную информацию: наблюдать и делать самостоятельные выводы.

## **Коммуникативные:**

Донести свою позицию до других:  
оформлять свою мысль в устной и  
письменной речи.

Слушать и понимать речь других.

Выразительно читать и пересказывать  
текст.

Вступать в беседу на уроке и в жизни.



# **Личностные результаты**

В предложенных ситуациях, опираясь на общие для всех простые правила поведения, делать выбор, какой поступок совершить.

Актуальность исследования : недостаточное освещение данного вопроса в начальной школе.

Необходимость работы :

углубленное изучение созвездий, названия которых связано с животными и использование данной информации на уроках и внеурочной деятельности.



Цель исследовательской работы: выяснение кол-ва созвездий, названных в честь животных, почему они получили такие названия, как отыскать их на небе.

Задачи:

1. Узнать, сколько созвездий носят названия животных.
2. Узнать, почему эти созвездия получили свои названия.
3. Изучить расположение звезд в созвездиях в процессе просматривания изображений.
4. Узнать, как найти то или иное созвездие в небе.
5. Помочь одноклассникам углубить знания о созвездиях.

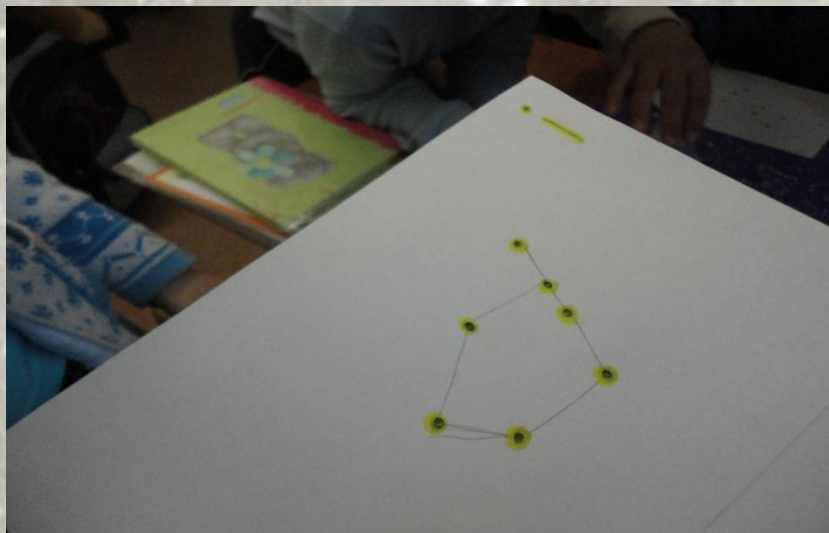
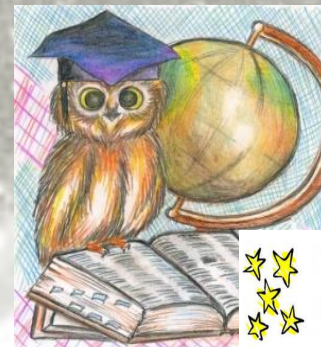
План деятельности :

1. Проведение анкетирования среди одноклассников по теме: «Созвездия, носящие названия животных».
2. Сбор информации о созвездиях из разных источников (Интернет, научная литература и др.).
3. Проведение практической работы по нахождению созвездий в небе , на карте.
4. Формулировка выводов по исследуемой работе.
5. Представление результатов работы на уроке.





**Алексей  
Нина  
Полина  
Оля  
Никита  
Катя  
Ксения  
Антон  
Алина**



СОЗВЕЗДИЯ,  
НОСЯЩИЕ НАЗВАНИЯ  
ЖИВОТНЫХ



## План исследования:

- 1 Проведение социологического опроса.
- 2 Путешествие в прошлое.
- 3 Появление созвездий.
- 4 Источники названия созвездий.
- 5 Информация о созвездиях.
- 6 Практическая работа.



## План исследования:

- 1 Проведение социологического опроса.
- 2 Путешествие в прошлое.
- 3 Появление созвездий.
- 4 Источники названия созвездий.
- 5 Информация о созвездиях.
- 6 Практическая работа.



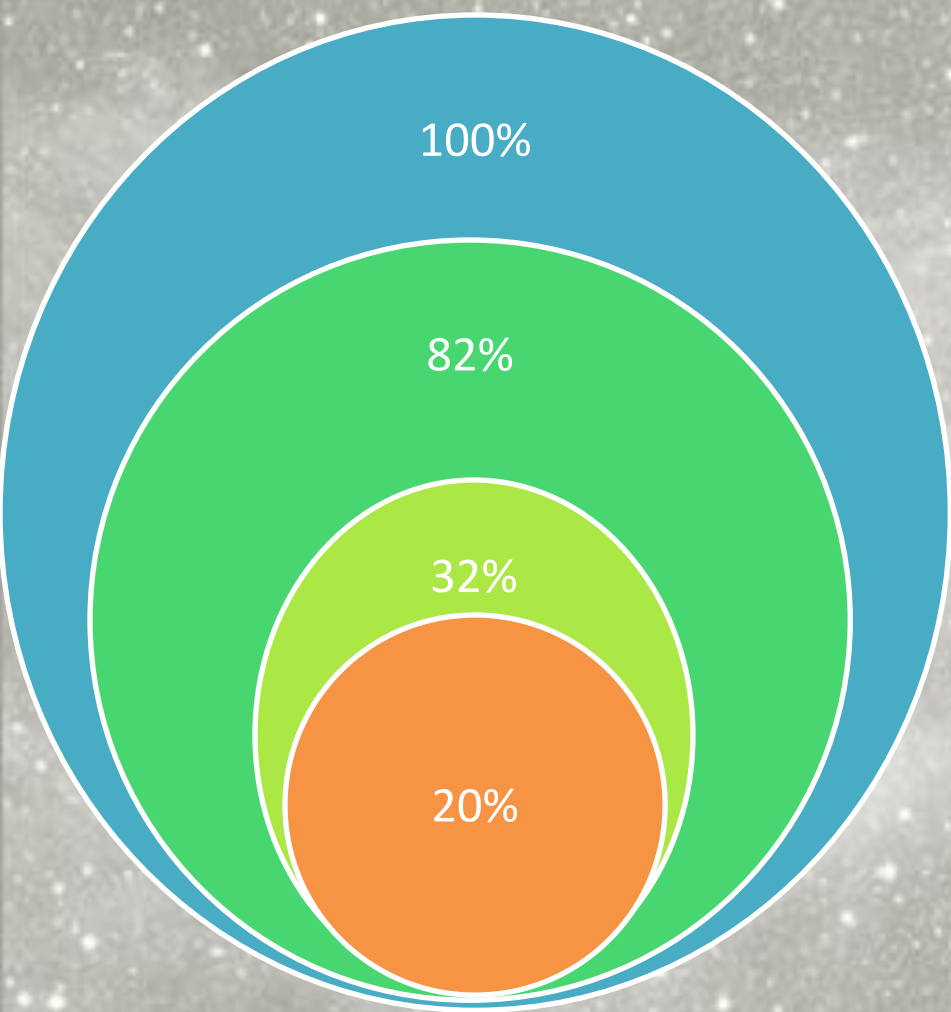
## Маршрут:

- 1 Результаты социологического опроса.
- 2 Путешествие в прошлое.
- 3 Появление созвездий.
- 4 Источники названия созвездий.
- 5 Информация о созвездиях.
- 6 Практическая работа.
- 7 Оценка деятельности.



# Результаты социологического опроса





100% опрошенных знают только три созвездия ,  
носящие названия животных  
(Большая Медведица, Малая Медведица и Телец),  
20 % знают еще и созвездие  
Рак.

82% легко найдут созвездие Большой Медведицы ,  
32% – Малой Медведицы.



# Путешествие в прошлое





# Появление созвездий



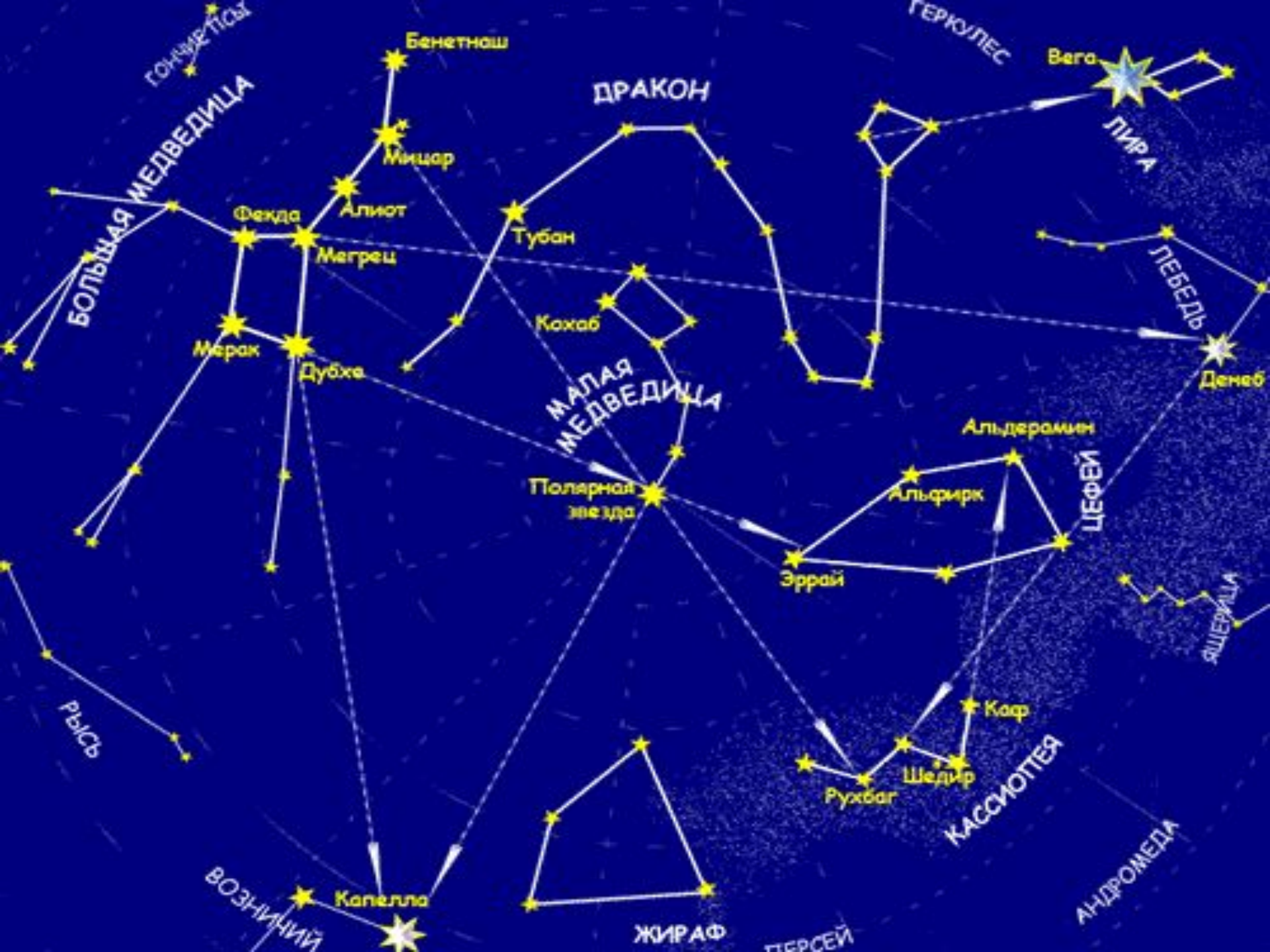






# Источники названия созвездий







# Информация о созвездиях



Тридцать пять созвездий носят названия  
животных:

Райская Птица, Орел, Овен, Жираф, Рак,  
Гончие Псы, Большой Пес, Малый Пес, Кит,  
Хамелеон, Голубь, Ворон, Лебедь, Дельфин,  
Золотая Рыба, Малый Конь, Журавль,  
Ящерица, Лев, Малый Лев, Заяц, Волк, Рысь,  
Муха, Павлин, Рыбы, Южная Рыба, Скорпион,  
Змея, Телец, Тукан, Большая Медведица,  
Малая Медведица, Летучая Рыба, Лисичка.

Созвездия : Большая Медведица, Большой Пес, Волк, Ворон, Голубь, Гончие Псы, Дельфин, Заяц, Змея, Кит, Лебедь, Лев, Малая Медведица, Малый конь, Малый Пес, Малый Лев , Овен, Орел, Рак, Рыбы, Скорпион, Телец, Южная Рыба получили свои названия еще в далекой древности и связаны с теми или иными легендами и мифами.



Созвездия: Жираф, Журавль, Золотая Рыба, Летучая Рыба, Лисичка, Муха, Павлин, Райская Птица, Рысь, Тукан, Хамелеон, Ящерица получили свои названия в эпоху великих географических открытий в XVI – XIX вв.





Мицар

Бенетнаш

Фекда

Мерак

БОЛЬШАЯ  
МЕДВЕДИЦА

ГОНЧИЕ  
ПСЫ

РЫСЬ



МАЛЫЙ ЛЕВ

ВОЛОСЫ  
ВЕРОНИКИ

РАК

Денебола

Регул

эклиптика

ЛЕВ

ДЕВА

ГИДРА

Полярная звезда

ДРАКОН

Вега

ЛИРА

Альдерамин

ЦЕФЕЙ

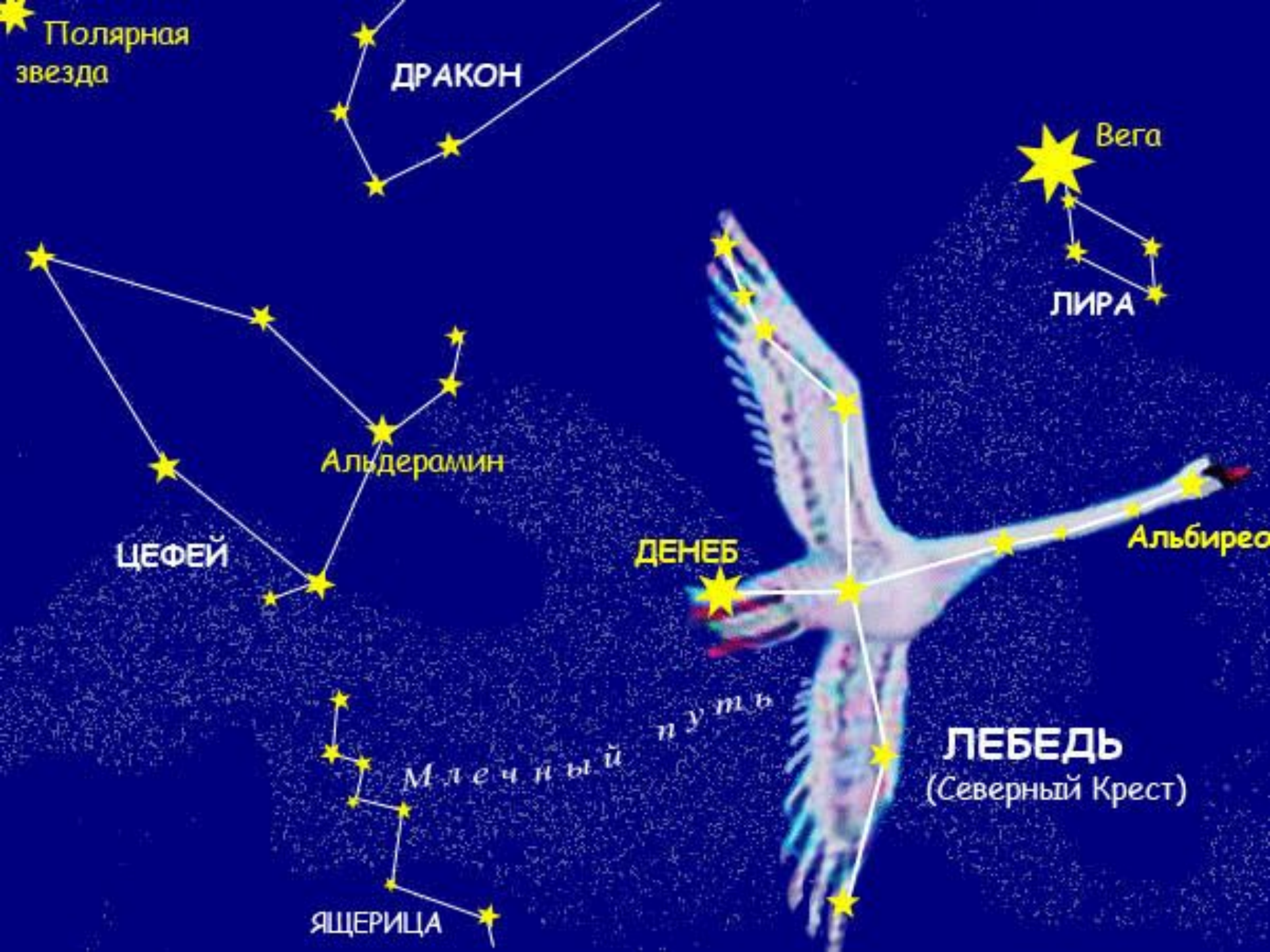
ДЕНЕБ

Альбирео

Млечный путь

ЯЩЕРИЦА

ЛЕБЕДЬ  
(Северный Крест)





к Полярной  
звезде

**ДЕНЕБ**

**ВЕГА**

Летний  
треугольник

ЛЕБЕДЬ

ЛИРА

ГЕРКУЛЕС

ЛИСИЧКА

СТРЕЛА

ДЕЛЬФИН

Таразед

☆☆  
МАЛЫЙ  
КОНЬ

**АЛЬТАИР**

Рас-Альхаг

**ОРЕЛ**

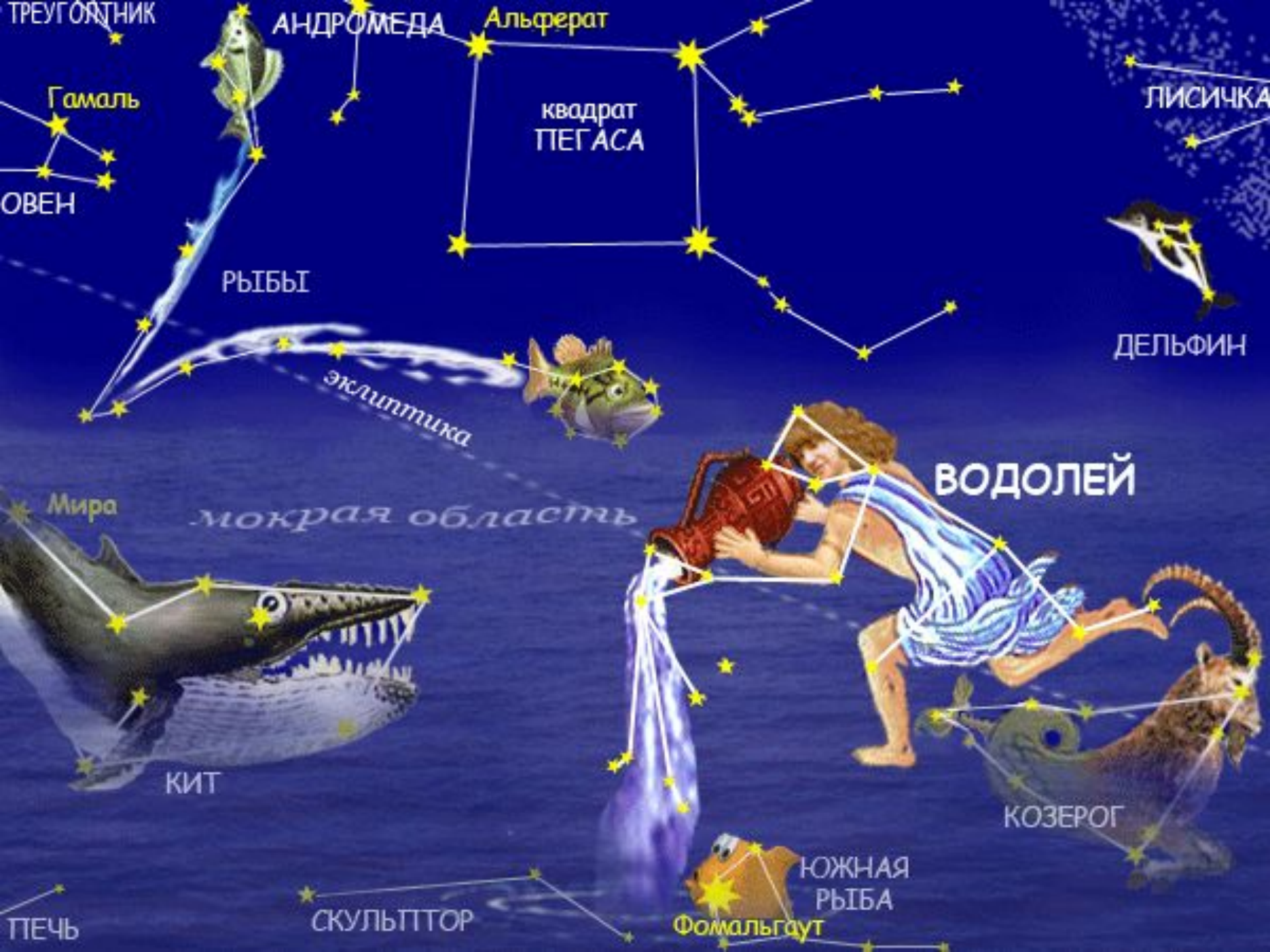
ЗМЕЕНОСЕЦ

ХВОСТ  
ЗМЕИ

ЯЩЕРИЦА

ПЕГАС

ВОДОЛЕЙ



ТРЕУГОЛЬНИК

АНДРОМЕДА

Альферат

Гамаль

ОВЕН

квадрат  
ПЕГАСА

ЛИСИЧКА

РЫБЫ

ДЕЛЬФИН

Эклиптика

ВОДОЛЕЙ

Мира

мокрая область



КИТ



КОЗЕРОГ

ЮЖНАЯ  
РЫБА

Фомальгаут

ПЕЧЬ

СКУЛЬПТОР



# Практическая работа



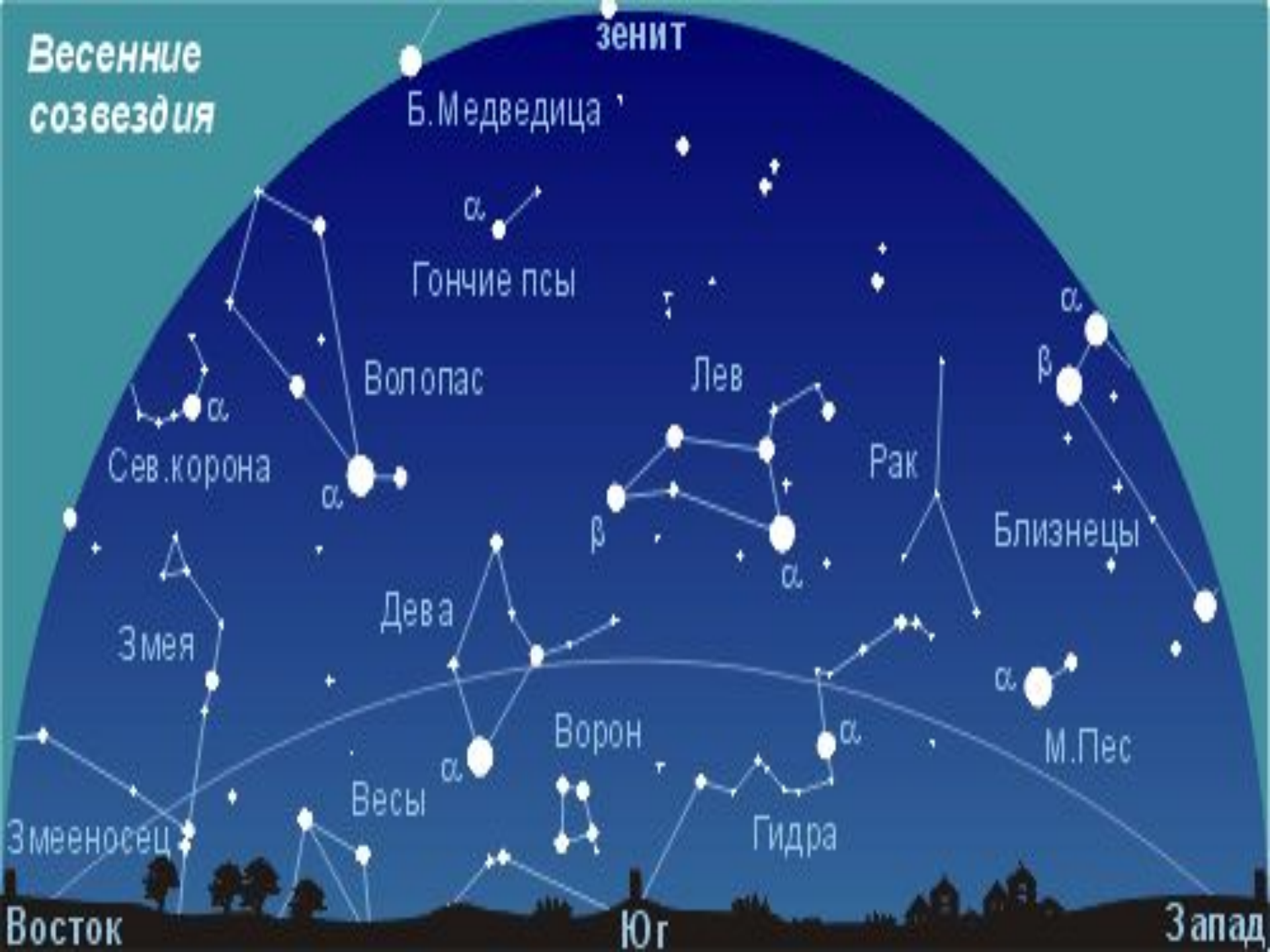




Созвездия:

Рысь, Лебедь, Лисичка, Лев,  
Рыбы.

**Весенние  
созвездия**



ЗЕНИТ

Б. Медведица

Гончие псы

Волопас

Лев

Рак

Близнецы

М. Пес

Гидра

Весы

Ворон

Дева

Змея

Сев. корона

Змееносец

Восток

Юг

Запад



# Оценка деятельности



Сегодня я узнал...  
Было интересно...  
Было трудно...  
Я выполнял задание...  
Я понял, что...  
Меня удивило...  
Мне захотелось...  
Я попробую...  
Работа в группе помогает мне...  
Я хочу поблагодарить...



СПАСИБО ЗА ВНИМАНИЕ!

ВСЕГО ДОБРОГО!