



Интеллект-шоу

«Игры разума»



*Что наша
жизнь – игра!!!*

Разминка для ума

Вопросы задаются по очереди командам, на вопросы можно отвечать только «Да» или «Нет» (3 сек на размышления)

За каждый правильный ответ команда получает **1 бал.**





«Спринт эрудитов»

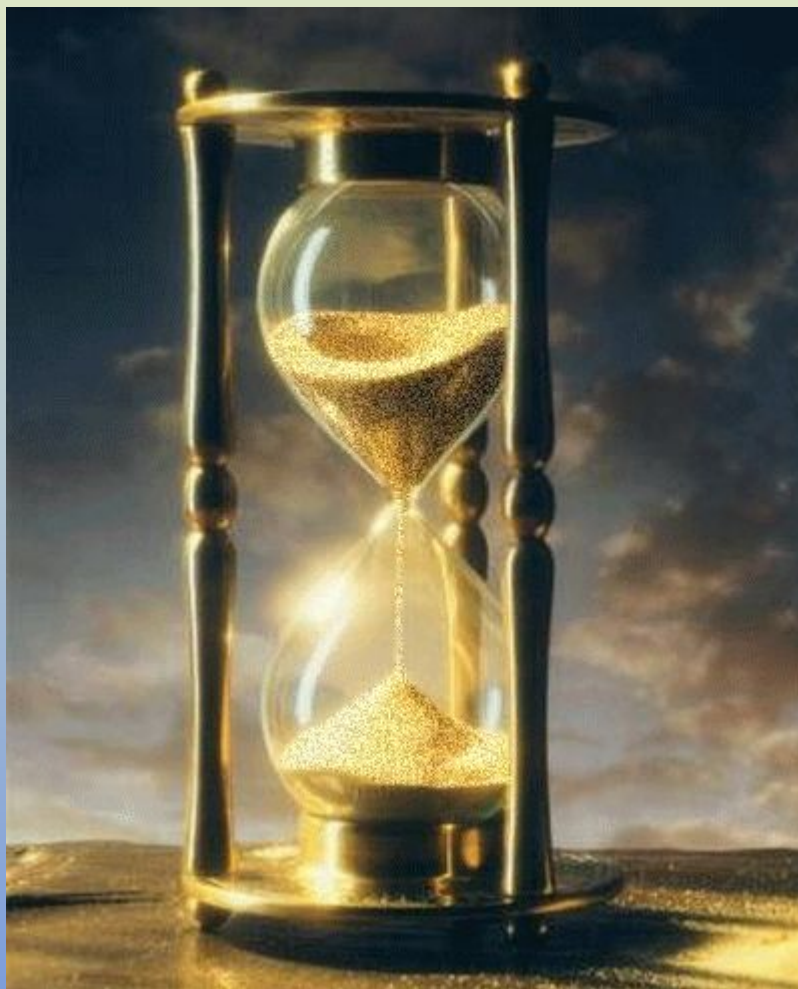
В распоряжении команд **по 2 минуты**, за которые команда должна правильно ответить на максимальное число вопросов как можно быстрее.

За каждый правильный ответ команда получает **1 балл**. Вопрос появляется на экране и команда сразу как можно быстрее дает ответ.

Если ответа у команды нет, она говорит слово **«дальше»**. За минуту вы должны ответить на максимальное число вопросов.

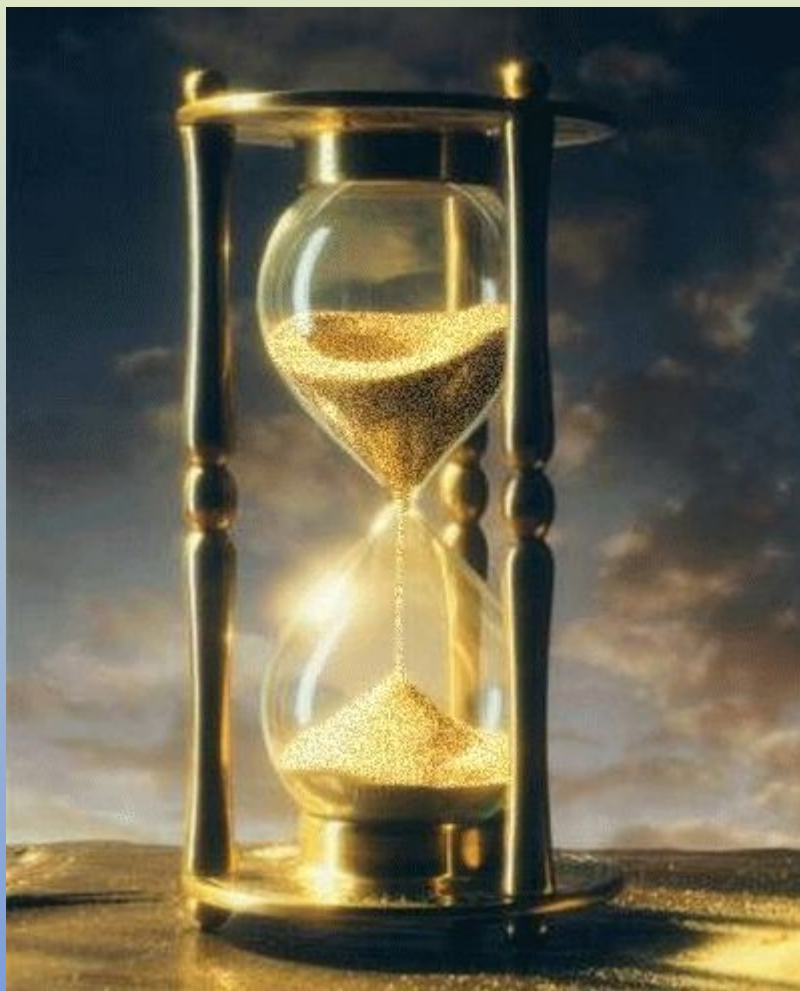


Вопросы команде 1



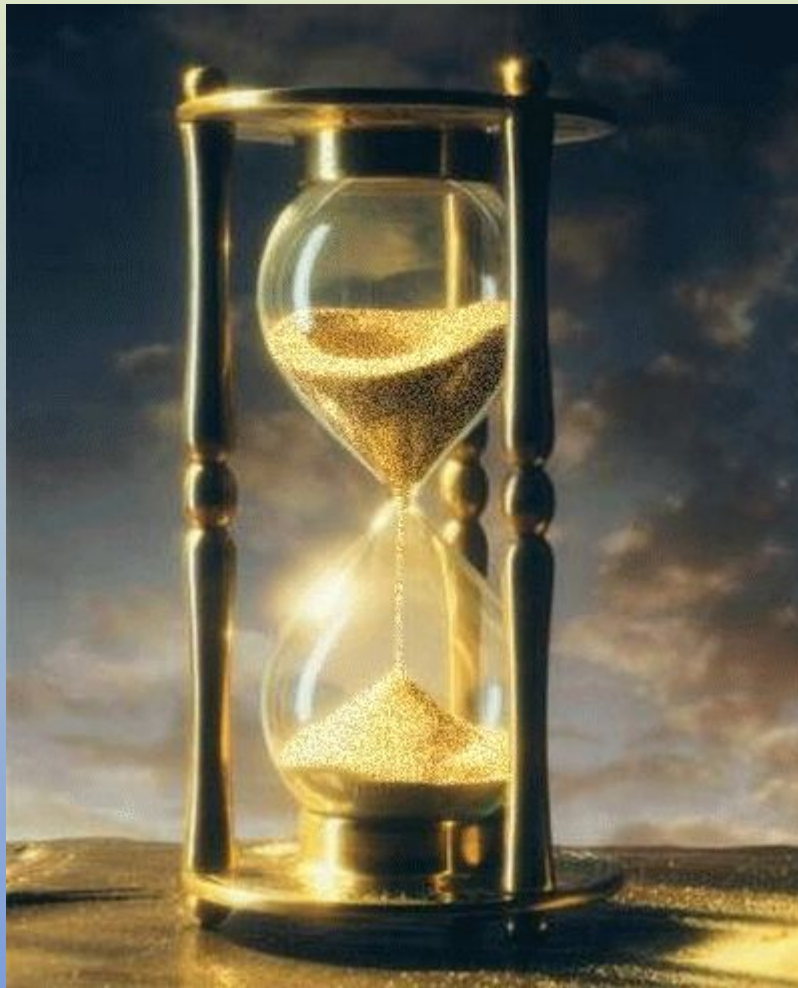


Вопросы команде 2



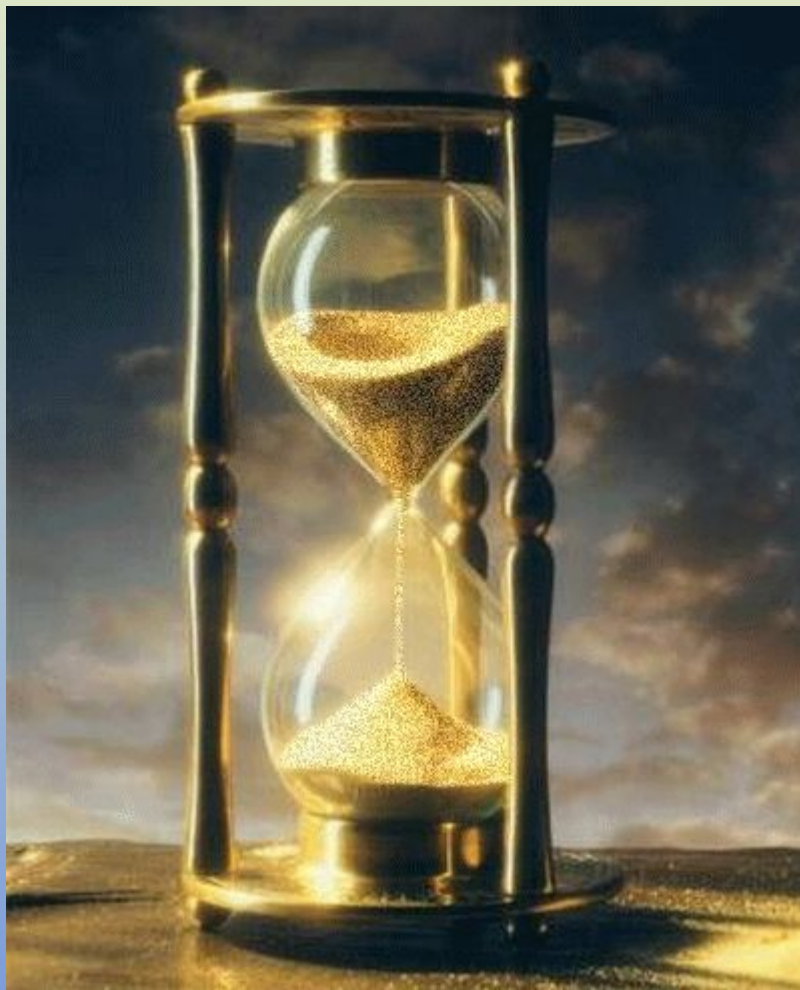


Вопросы команде 3





Вопросы команде 4



Конкурс «Пантомимы»

- Каждой команде надо изобразить одно природное явление или физический процесс.





Конкурс капитанов



Конкурс «Пантомимы»

- Каждой команде надо изобразить одно **природное явление** или физический процесс.
- Оценка конкурса **4 балла**. Болельщики должны угадать, о чем идет речь. (Задания - в конвертах)





ЗАМОРОЧКИ

Каждой команде предлагается по **3 вопроса** из разных областей знаний, и вопросы из черного ящика. На обсуждение команде дается **30 сек**, если через **30 сек** команда отвечает и дает правильный ответ, она получает количество баллов, соответствующее вопросу.



| | | | |
|--------------------|-----------|-----------|---------------------|
| Математика | <u>10</u> | <u>20</u> | <u>30</u> |
| Химия | <u>10</u> | <u>20</u> | <u>30</u> |
| Физика | <u>10</u> | <u>20</u> | <u>30</u> |
| ИКТ | <u>10</u> | <u>20</u> | <u>30</u> |
| Черный ящик | <u>10</u> | <u>20</u> | <u>30</u> <u>30</u> |



Химия 10

Она и насекомое и
единица
измерения

Моль – единица
измерения количества
вещества



Моль – насекомое



Химия 20

**Какую роль выполняет
питьевая сода, когда
ее применяют от
изжоги?**

Она нейтрализует
кислоту **НСІ.**

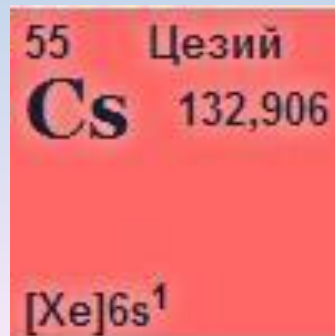


Химия 30

**Какие металлы
можно расплавить в
ладони?**

Щелочные металлы.

Цезий, например,
имеет температуру
плавления $28,5^{\circ}\text{C}$



Математика 10

**Что означает слово
«геометрия»?**

ge – земля,

metreo – измеряю

(из двух греческих слов)



Математика 20

**Сколько часов во второй
половине первой четверти
суток?**

3 часа



Математика 30

Товар на **10%** подорожал, затем на **10 %** подешевел. Когда цена его была ниже до подорожания или после подешевления?

**Подешевел на большее число
рублей, так как 10%
исчислялось от большей
суммы.**

**Значит цена ниже после
подешевления.**



Физика 10

Когда быстрее
распространяется **звук**:
зимой или летом?



Зимой **медленнее**, так как
холодный воздух более
плотный.



Физика 20

Можно ли в невесомости
пользоваться авторучкой,
маятниковыми часами?



Нет, так как нет силы тяжести,
ответственной за вытекание
чернил из авторучки и
колебания маятника

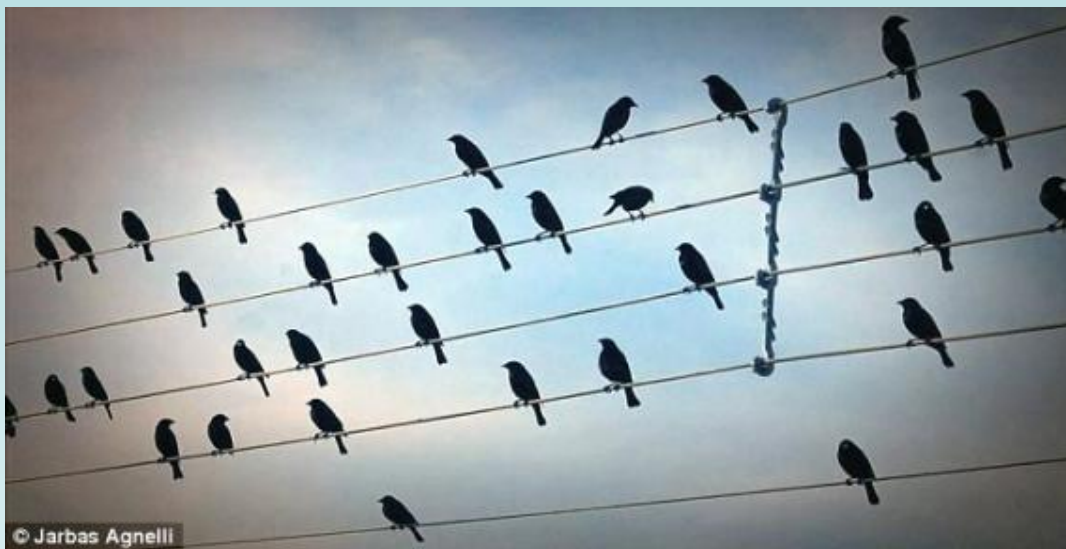


Физика 30

Среди птиц нет двоечников.

Они хорошо усвоили урок о правильном поведении на высоковольтных линиях.

Почему ток, проходящий через тело птицы, сидящей на голом проводе высоковольтной линии электропередач, не причиняет птице вреда?



Сидящая на проводе птица соединяется параллельно к небольшому участку провода (между лапами).

Сопротивление тела птицы значительно больше сопротивления этого участка.

Т. к. ток течет по пути наименьшего сопротивления, то ток через птицу очень мал.



Информатика и ИКТ 10

В 1996 году журнал
«Компьютерра» писал, что
«известны случаи
опрыскивания дискет
бактерицидными аэрозолями»

Для чего?

Для защиты от вирусов.



Информатика и ИКТ 20

Какой компьютерный термин
английского происхождения
при дословном переводе
означает «**междумордие**»?

Интерфейс, от английского слова **interface.**



Информатика и ИКТ 30

Назовите устройство
персонального компьютера
от французского кутюрье
Кристиана Диора.

CD –диск (Компакт-диск)

Дисковод **CD-RW**(ROM).

Кристиан Диор – **C**hristian **D**ior.



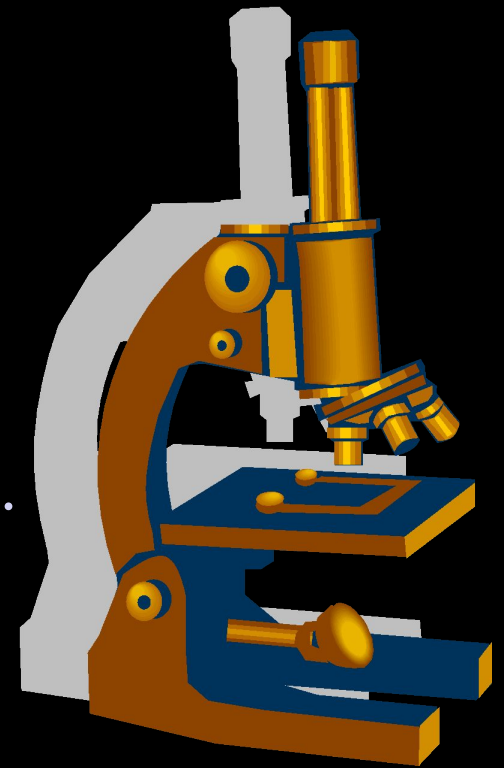
Черный ящик 10

В ящик помещён прибор, о пользе которого знал ещё Пётр I. М.В.Ломоносов, первый учёный, систематически применявший его в своих научных работах, писал о нем в своем стихотворении:

Прибавив рост вещей,
оно, коль нам потребно.
Являет трав разбор и знание врачебно.
Коль много... нам тайностей открыл,
Невидимых частиц и тайных в теле жил.

Что это за прибор?

Внимание! Черный ящик.



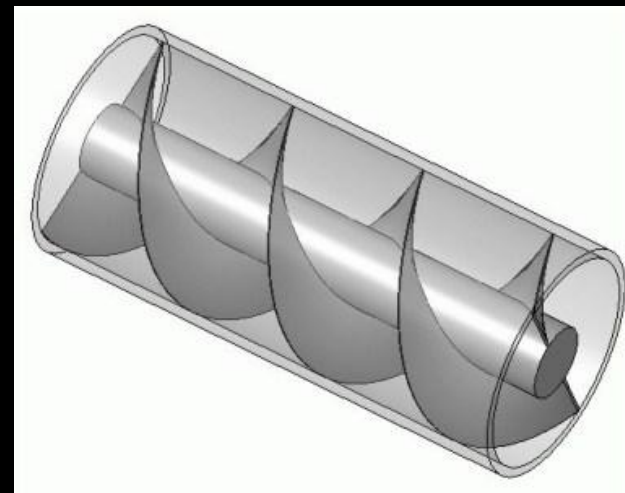
Черный ящик 20

Воины римского консула Марцелла были надолго задержаны у стен Сиракуз мощными машинами-катапультами.

Их изобрёл для защиты своего города великий Архимед.

В чёрном ящике лежит ещё одно изобретение Архимеда, которое и поныне используется в быту.

Что в чёрном ящике?



Черный ящик 30

Этот инструмент изобрёл очень талантливый юноша.

Говорят, что он придумал гончарный круг и первую в мире пилу.

В России этот инструмент был обнаружен на раскопках в Новгороде.

В Древней Греции умение пользоваться этим инструментом считалось верхом совершенства, а уж умение решать задачи с его помощью - признаком большого ума.



Что в чёрном ящике?





Черный ящик 30

Когда появился этот манипулятор, то для него в русском языке некоторое время использовалось название по имени персонажа русской сказки, обманувшего всех, кроме лисы.

Что это?



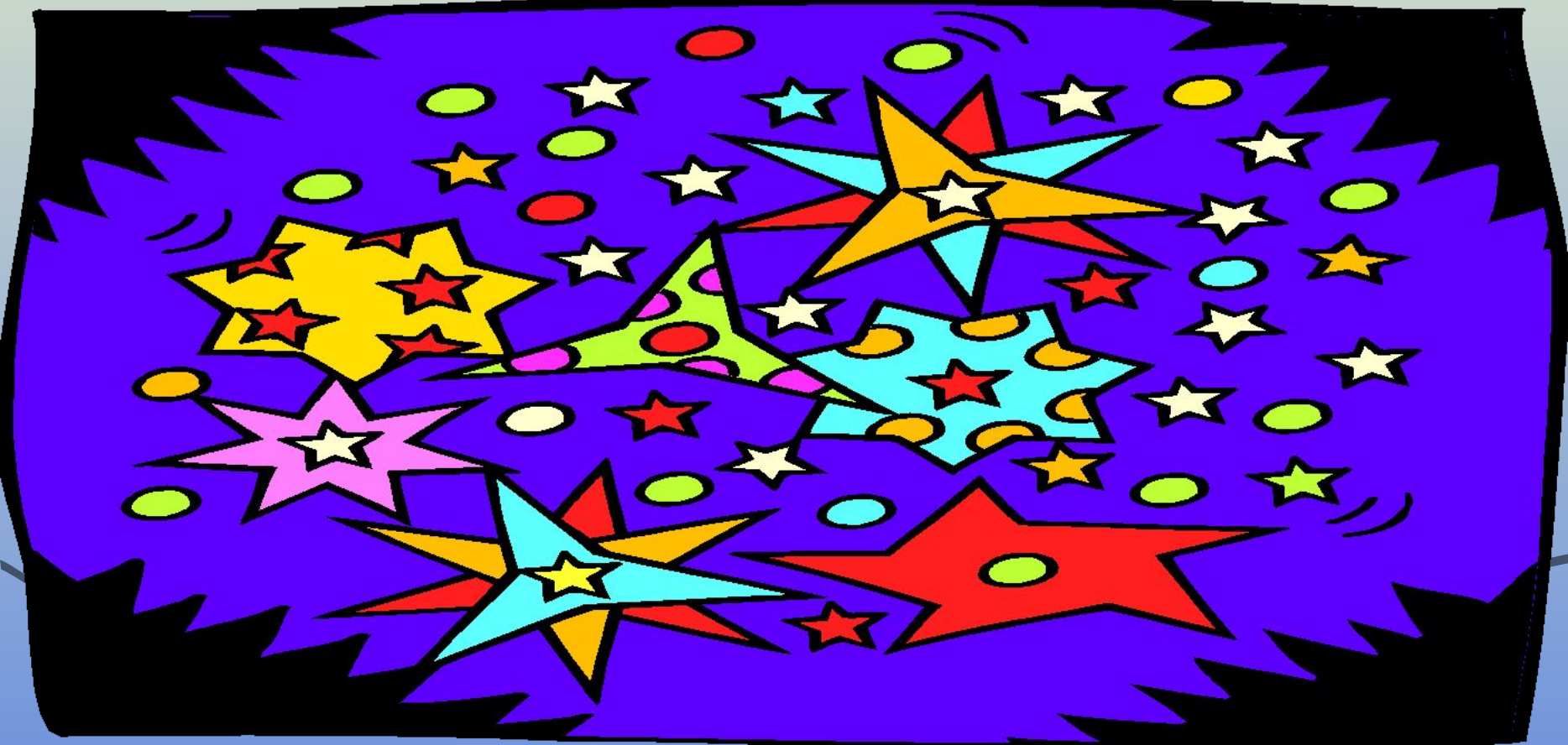
Подведем итоги



Игра со зрителями



Награждение победителей





Человек рождается на свет,
Чтоб творить, дерзать – и не иначе,
Чтоб оставить в жизни добрый след
И решить все трудные задачи.

Человек рождается на свет...
Для чего? Ищите свой ответ!