

Интеллектуально - познавательная игра

«Улица полна ожиданий»



Автор:

**Смирнова Елена Николаевна
педагог-организатор
МАОУ ДО ЦВР г.Боровичи**





**СОБЛЮДАЯ ПДД -
НЕ ОКАЖЕШЬСЯ В БЕДЕ!!!**



Раунд 1 «Пешеход на улице».



- 1.** Регулируемый перекресток - это перекресток, на котором движение регулируется ...
- 2.** Дорожная разметка, наносимая белой краской на проезжую часть, предназначена для ...
- 3.** В транспортное средство садиться и выходить из него необходимо со стороны ... и только после полной остановки.
- 4.** Перекресток считается самым опасным местом на дороге потому, что пересекаются пути ...

5. На регулируемых перекрестках надо переходить улицу при ... светофора.

6. При приближении специальных транспортных средств (полиция, скорая помощь, пожарная машина и т.д.) с включенным синим проблесковым маячком и специальным звуковым сигналом пешеходы обязаны ...

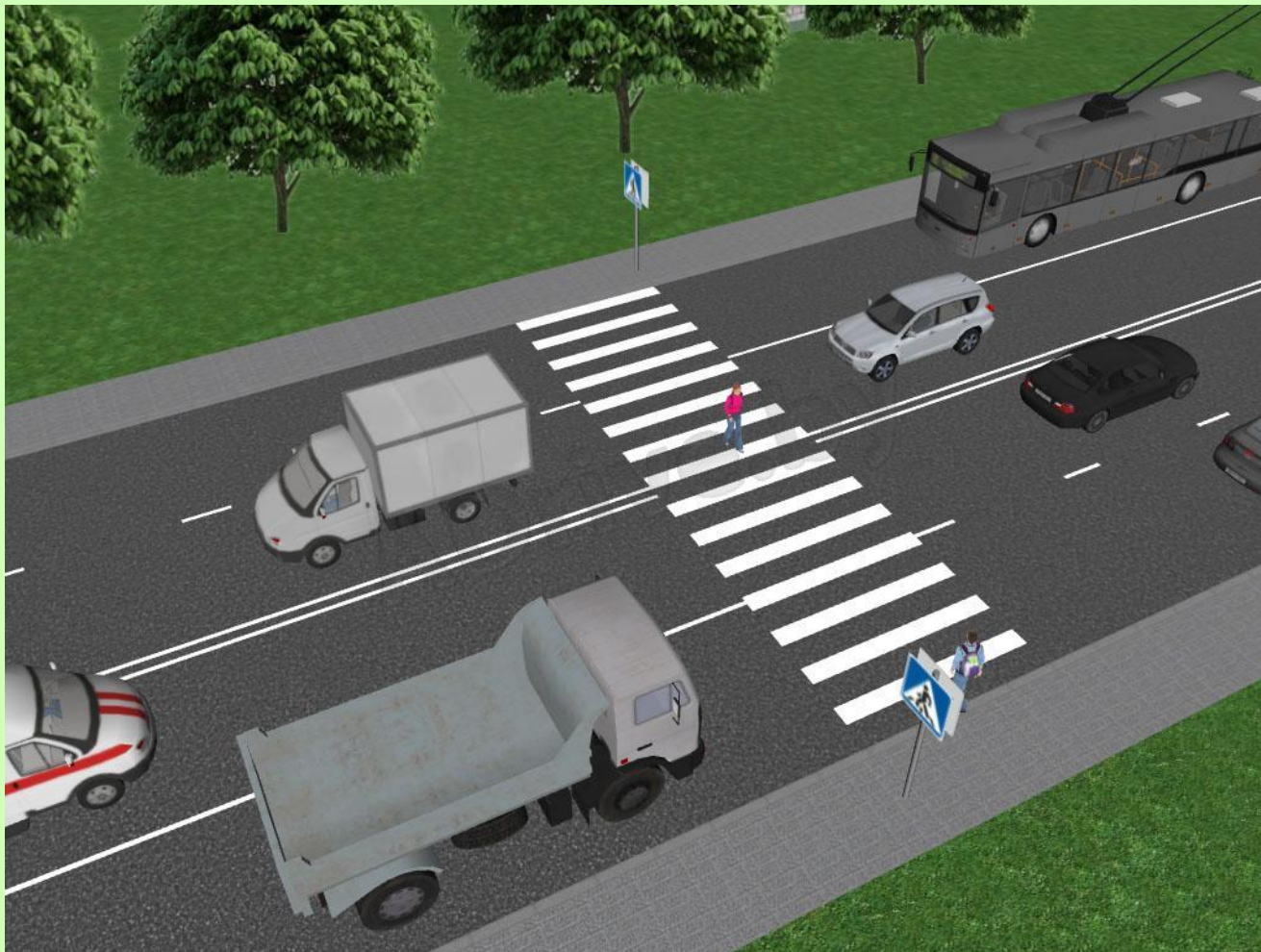
7. Если сигналы светофора и регулировщика противоречат друг другу, пешеходы и водители должны подчиняться...

1. Регулируемый перекресток - это перекресток, на котором движение регулируется...

регулирующим или светофором.



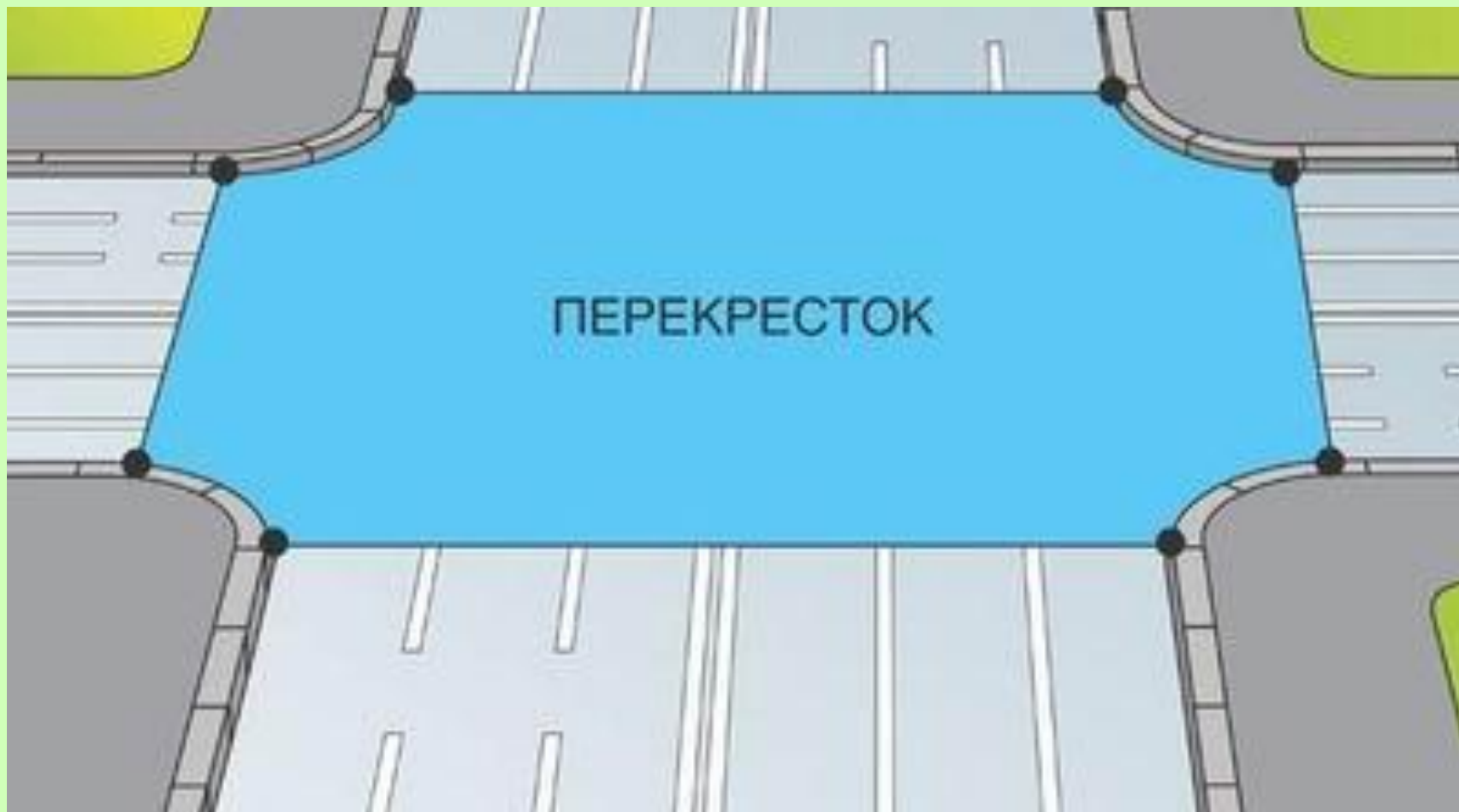
2. Дорожная разметка, наносимая белой краской на проезжую часть, предназначена для ... *регулирования движения*



**3. В транспортное средство садиться и выходить из него необходимо со стороны ...
и только после полной остановки.
*тротуара или обочины***



4. Перекресток считается самым опасным местом на дороге потому, что пересекаются пути ... *движения транспорта.*



5. На регулируемых перекрестках надо переходить улицу *при ...* светофора.

зеленом свете



6. При приближении специальных транспортных средств с включенным синим проблесковым маячком и специальным звуковым сигналом пешеходы обязаны ...
пропустить их.



7. Если сигналы светофора и регулировщика противоречат друг другу, пешеходы и водители должны подчиняться...

регулировщику



Раунд 2 «Дорожная азбука»



Группы дорожных знаков	Номер дорожного знака	Названия знака
1. предупреждающие 15. 	15.	«Сужение дороги»
2. запрещающие		
3. предписывающие		



1



2



3



4



5



6



7



8



9



10



11



12



13



14

1. Предупреждающие

2



«Разводной мост»

4



«Падения камней»

14



«Железнодорожный переезд
со шлагбаумом»

2. Запрещающие

1



«Движение мотоциклов
запрещено»

12



«Движение запрещено»

13



«Остановка запрещена»

3. Предписывающие

3



«Пешеходная дорожка»

5



«Движение направо»

11



«Круговое движение»

Раунд 3 «Дорожные ситуации»



Ответы:

1. Выходя на проезжую часть дороги из-за стоящего автомобиля:

А. Следует убедиться, что дорога хорошо просматривается в обе стороны и нет приближающихся автомобилей;

Б. Достаточно посмотреть только налево;

С. Достаточно посмотреть только направо.



2. Грузовой автомобиль остановился перед пешеходным переходом. На что следует обратить внимание, переходя проезжую часть дороги?

А. На отсутствие движущегося автомобиля по соседней с грузовым автомобилем полосе;

Б. На водителя грузового автомобиля;

С. Ни на что не обращать внимание.



3. В каких случаях опасно разговаривать по мобильному телефону?

А. Двигаясь на велосипеде по проезжей части дороги;

Б. Переходя проезжую часть дороги по пешеходному переходу;

С. В обоих случаях.

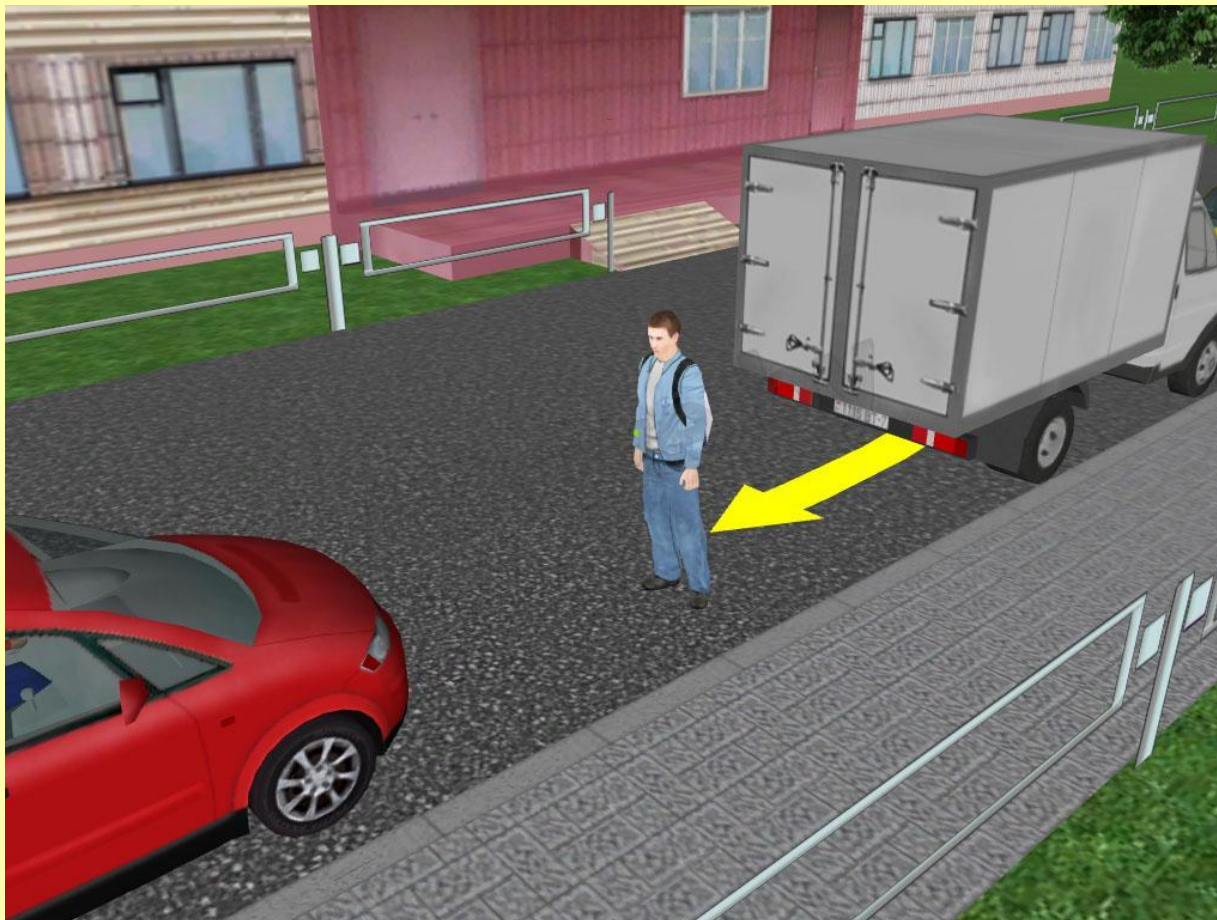


4. Какая наибольшая опасность подстерегает пешехода в этом дворе?

А. Красный автомобиль может начать движение;

Б. Водитель фургона, двигаясь задним ходом, не увидит пешехода;

С. Никакой опасности нет.

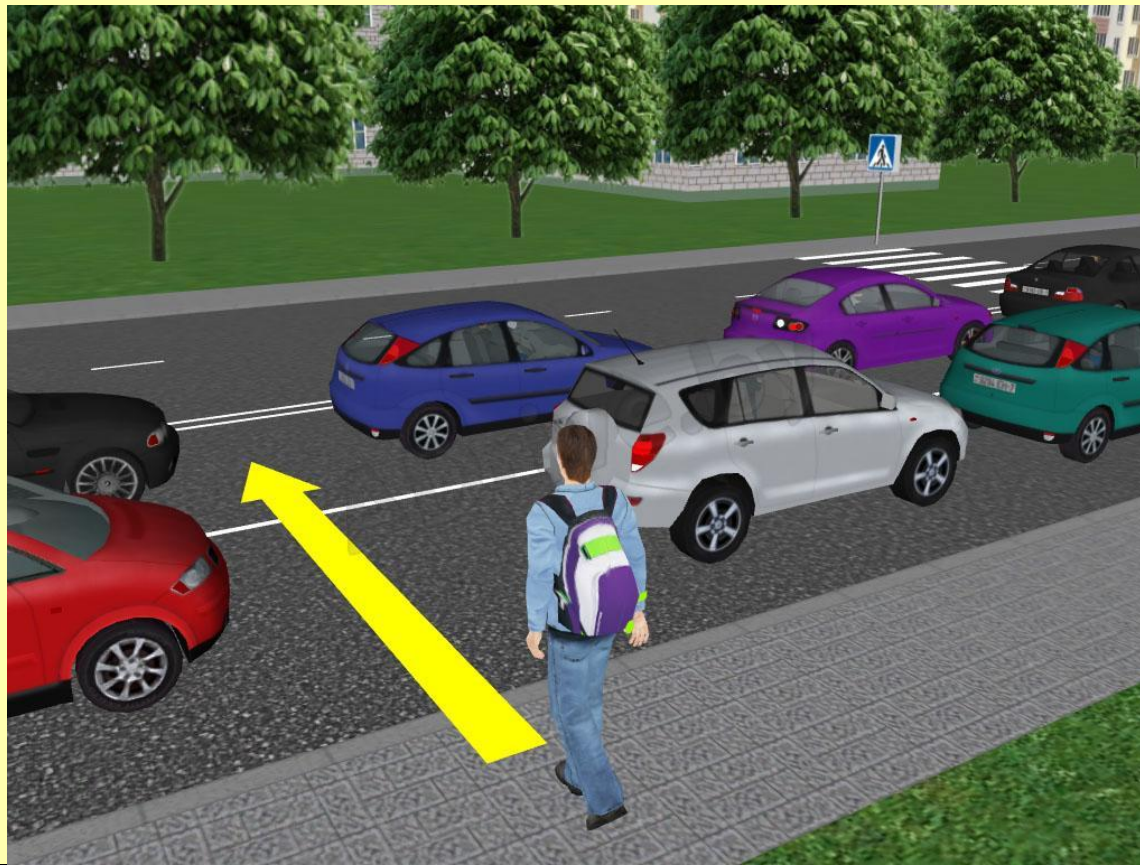


5. Автомобили остановились в пробке. Разрешено ли вам в этой ситуации перейти проезжую часть дороги, как показано стрелкой?

А. Да, разрешено;

Б. Нет, необходимо перейти проезжую часть дороги по ближайшему пешеходному переходу.

С. Посмотреть по ситуации.



6. Как здесь перейти через проезжую часть дороги?

А. Быстрым шагом, убедившись, что нет автомобилей;

Б. Перейти проезжую часть дороги в другом месте – там, где она хорошо просматривается в обе стороны;

С. Идти, ничего не замечая.



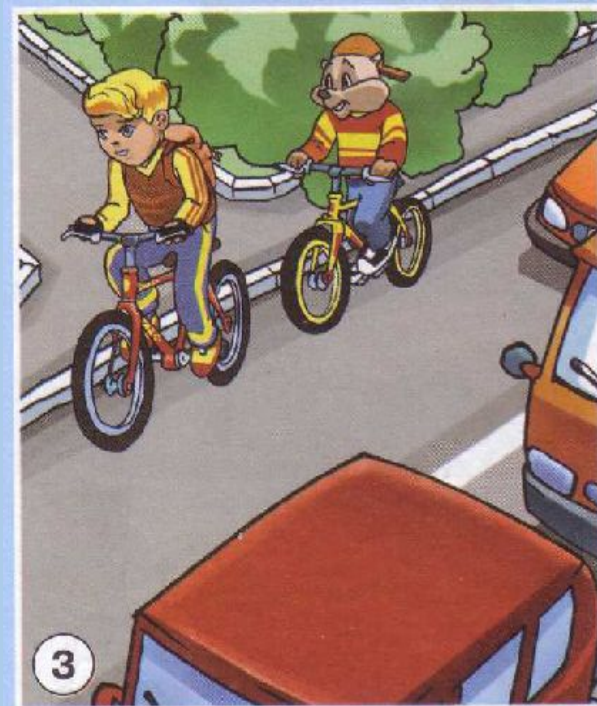
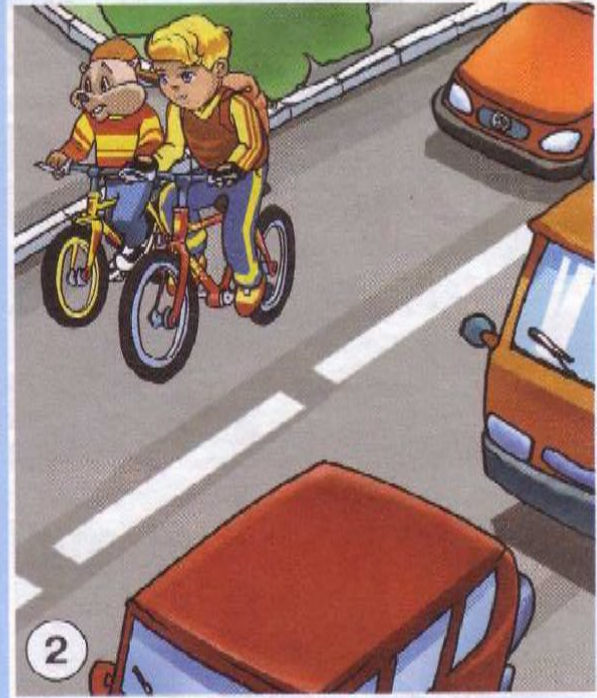
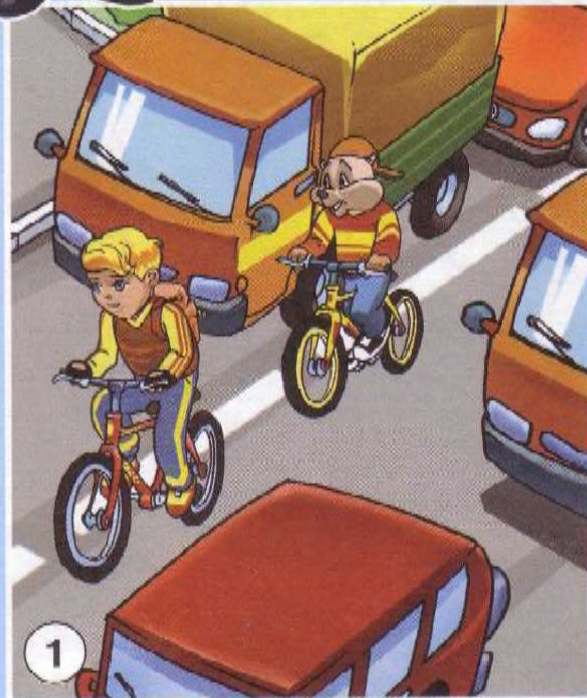
Раунд 4

«Твой друг- велосипед»

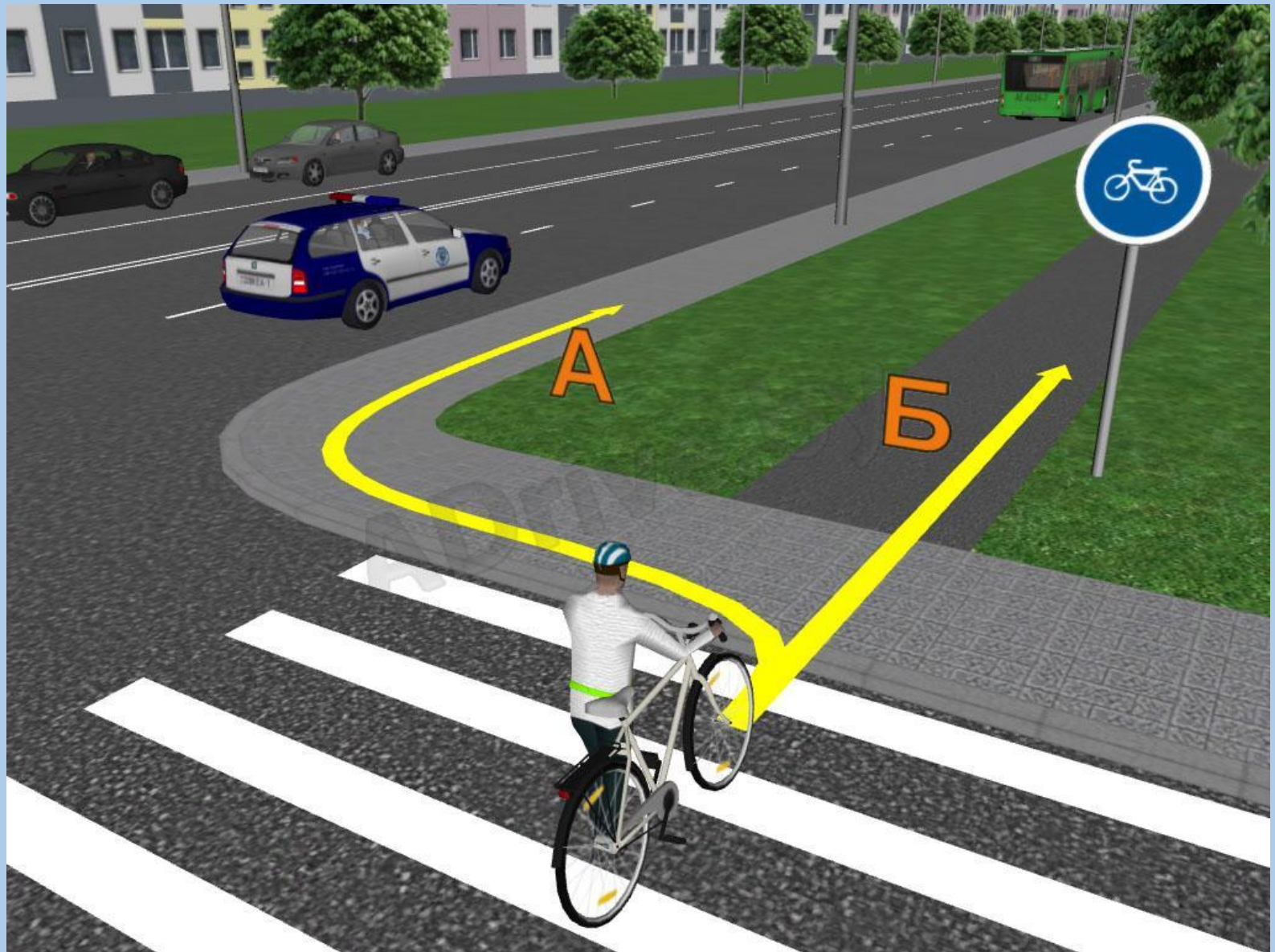


**1. Определите,
на каком рисунке
велосипедисты
не нарушают
ПДД?**

**Выберите
правильный
вариант.**

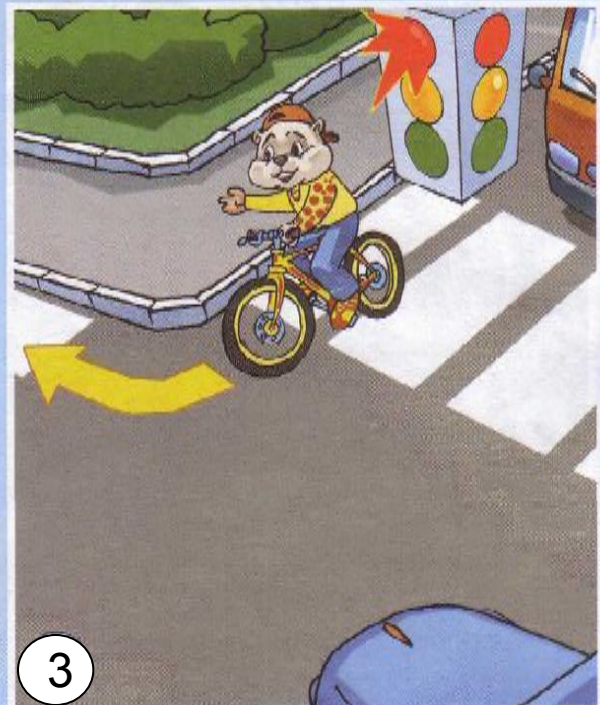
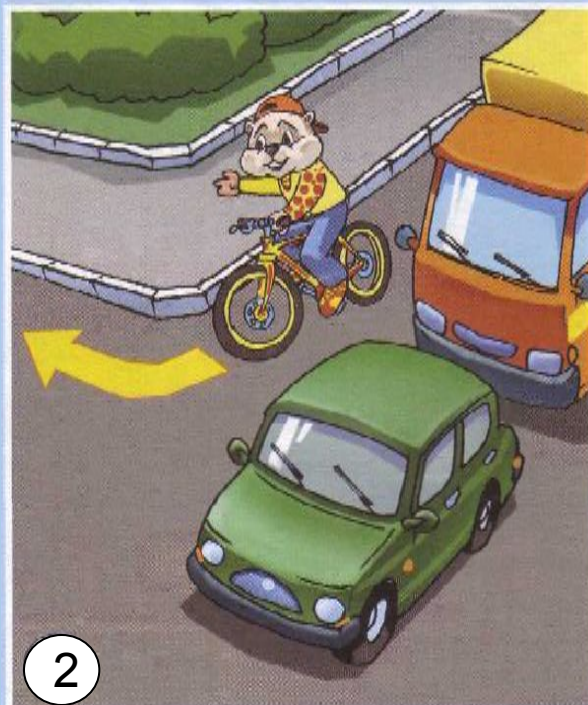
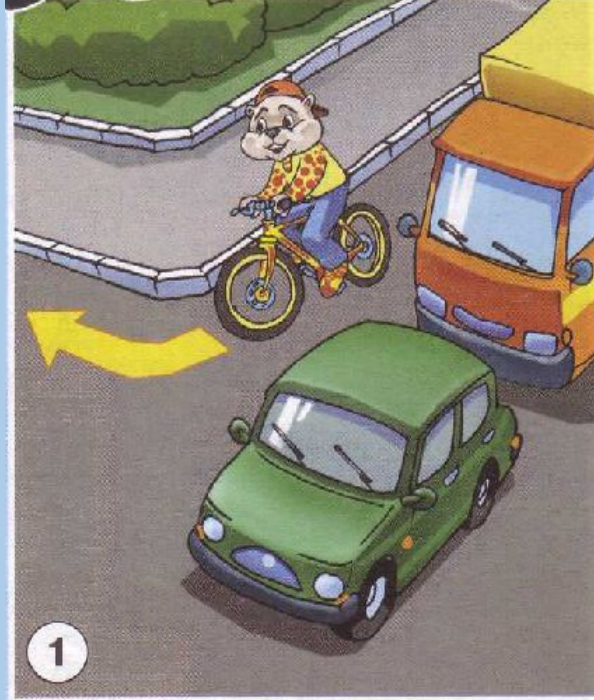


2. По какому пути нужно ехать велосипедисту дальше?

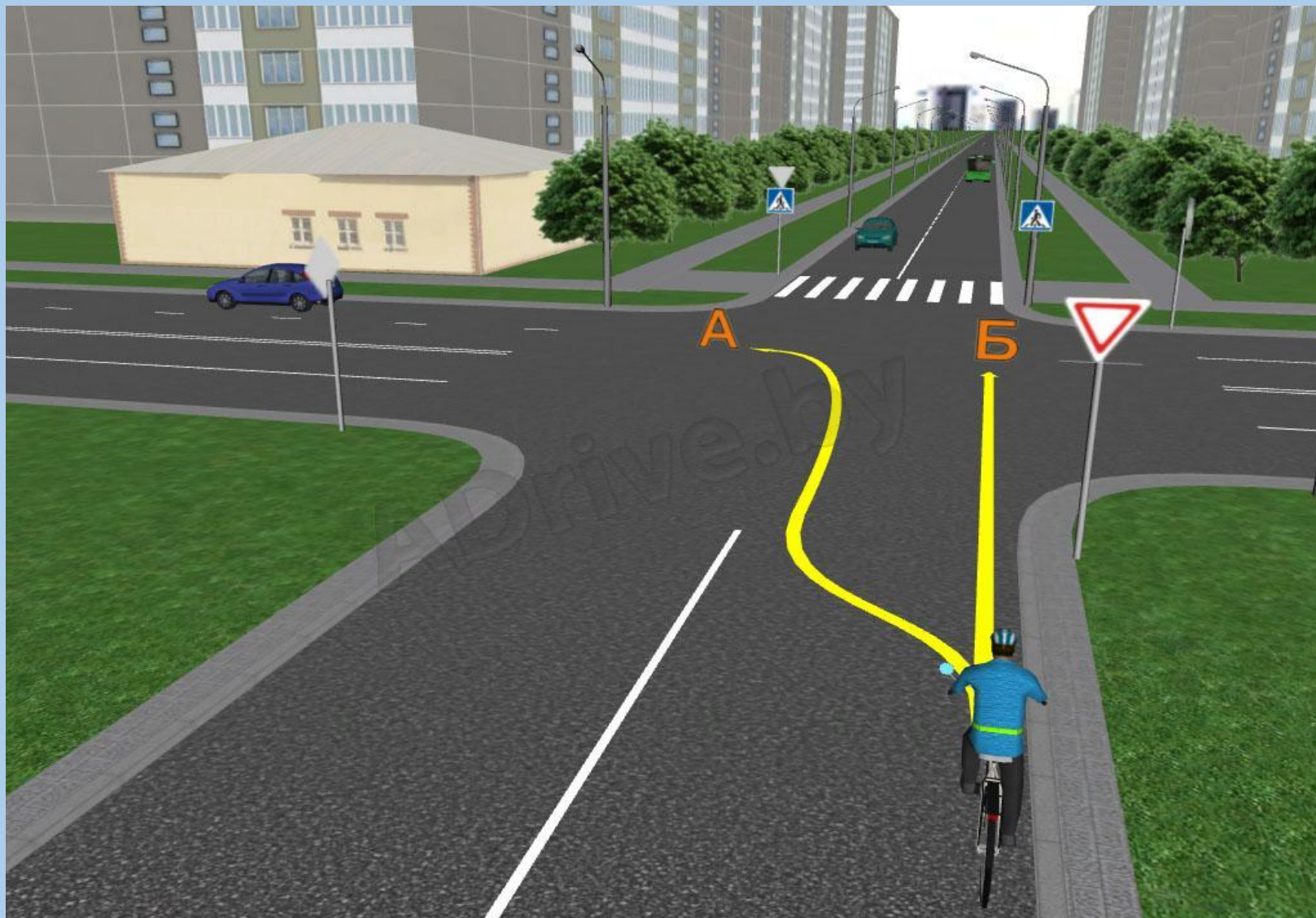


3. Определите, на каком рисунке велосипедисты соблюдают правила при повороте, когда едут по проезжей части?

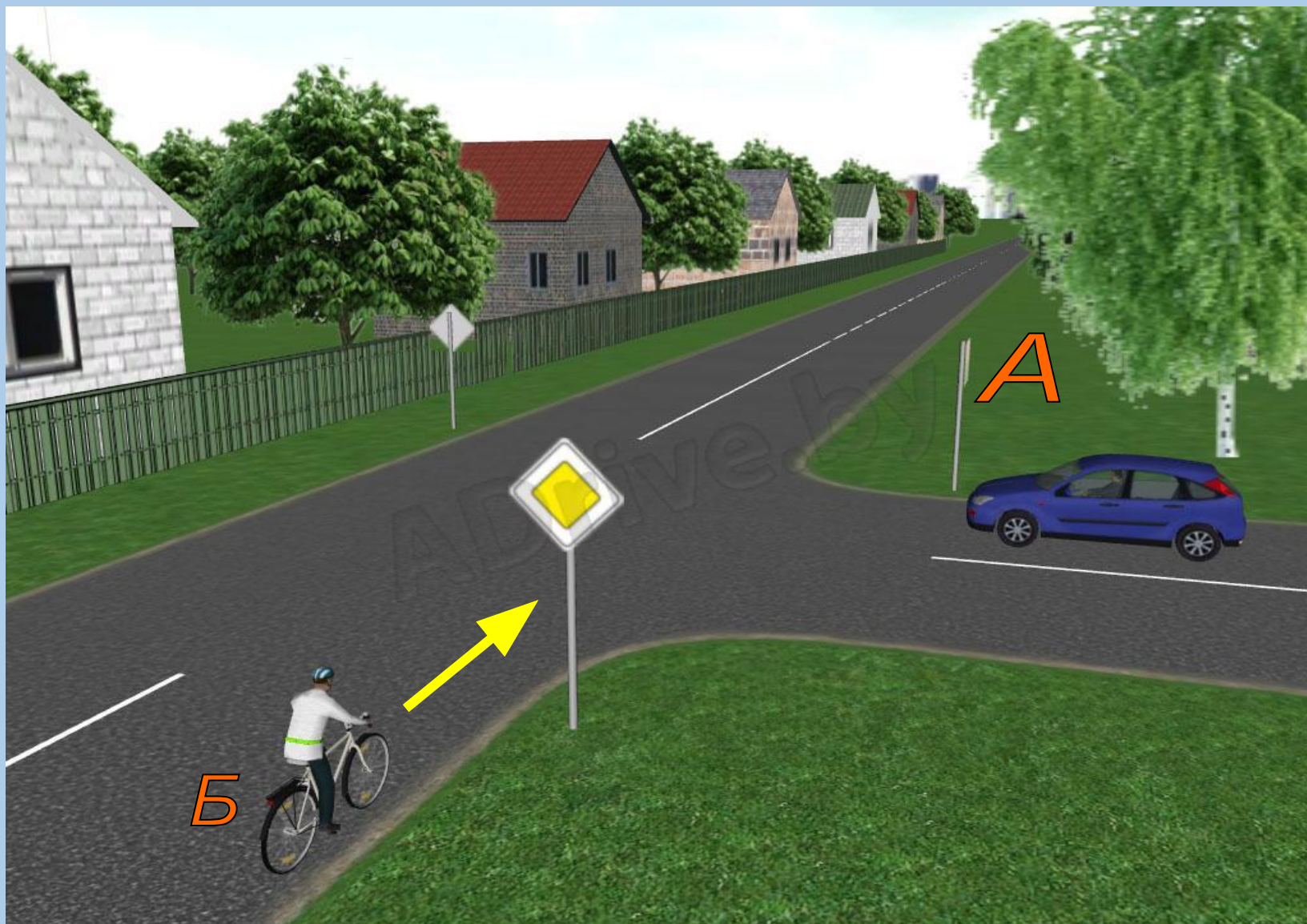
Выберите правильный вариант.



4. Как безопасно добраться до одноэтажного дома?



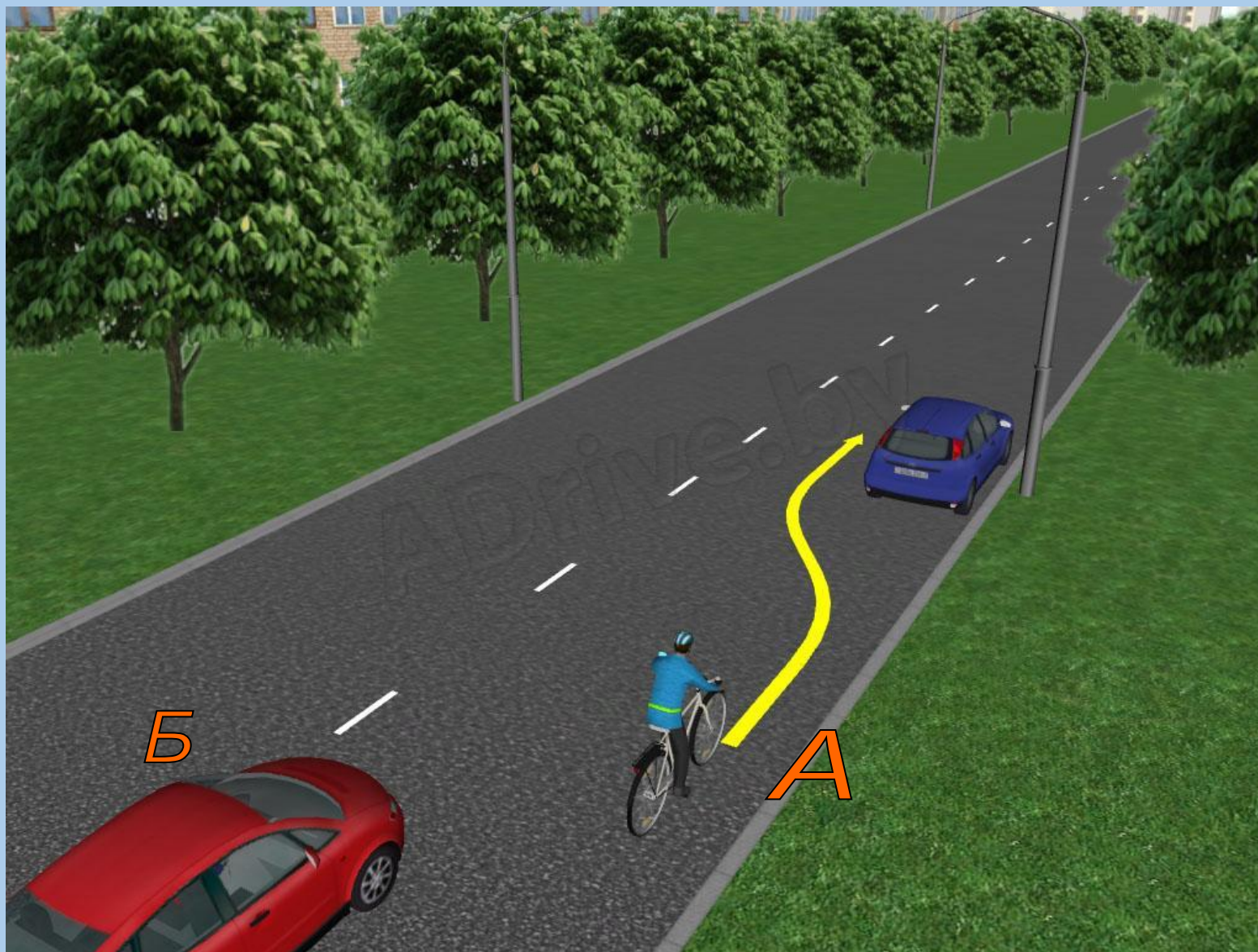
5. Установите последовательность проезда перекрестка.



6. Кто должен проехать первым?



7. Установите последовательность объезда синего автомобиля?

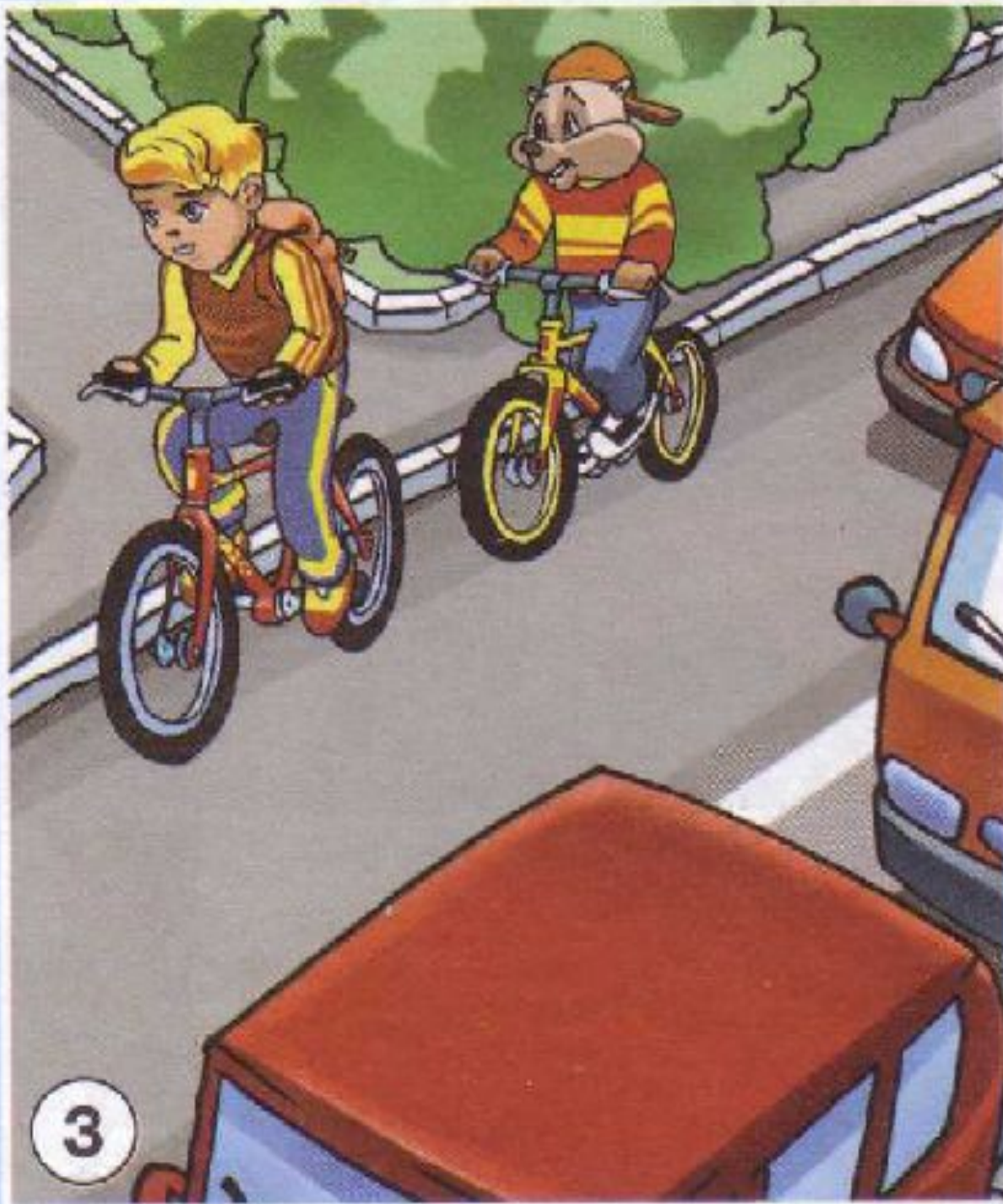


Ответы:

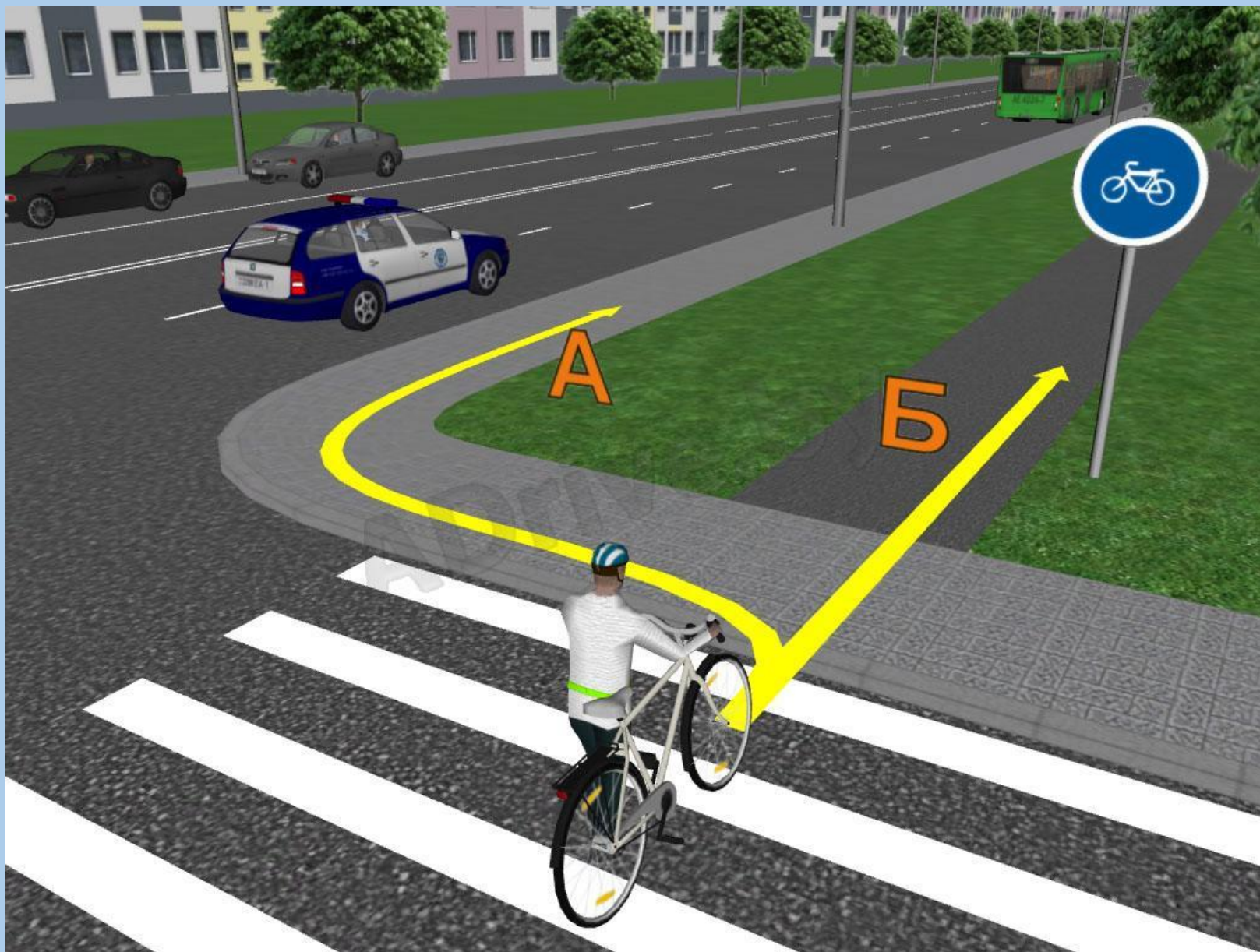
1. Определите, на каком рисунке велосипедисты не нарушают ПДД?

Выберите правильный вариант.

Ответ: 3



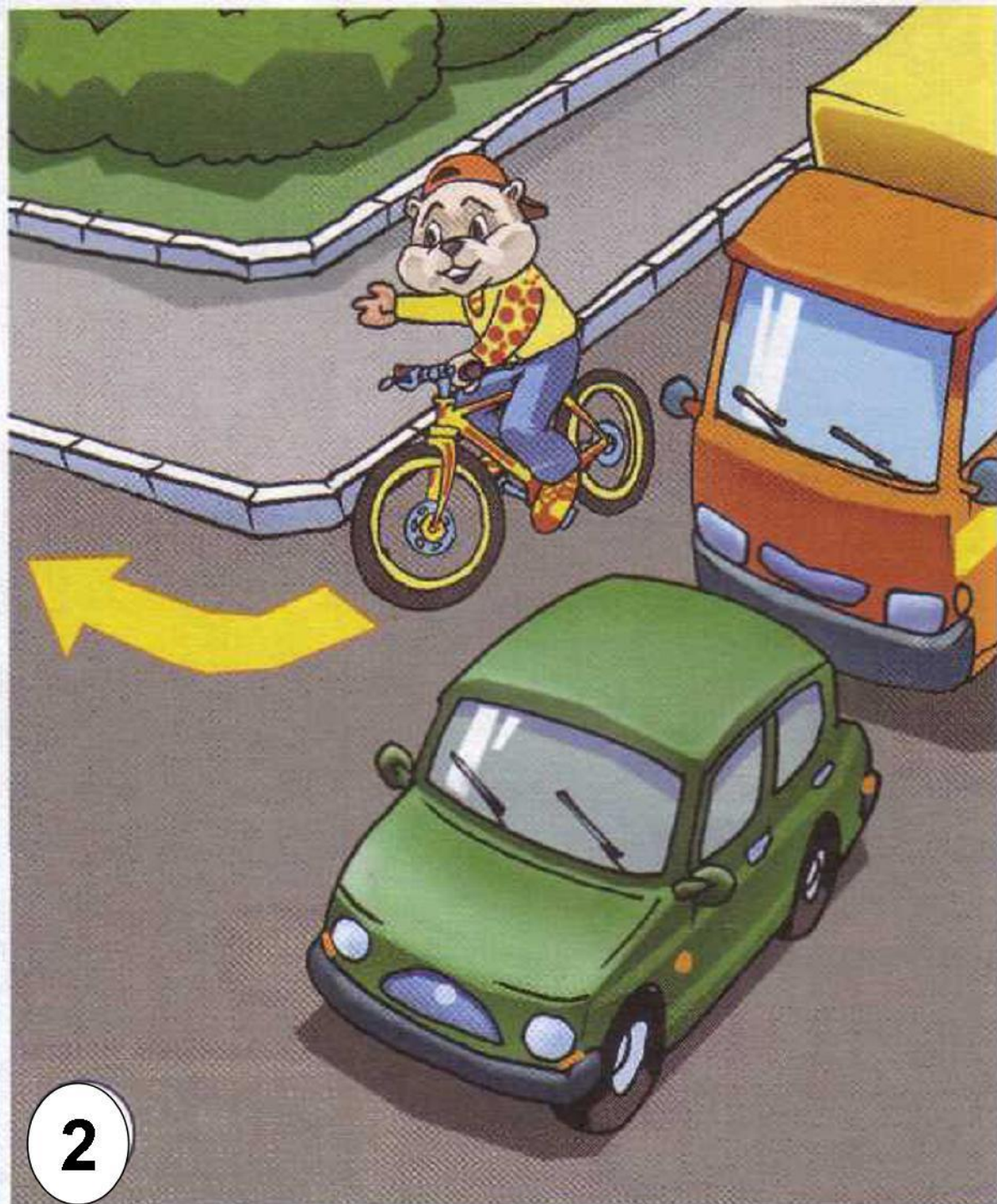
2. По какому пути нужно ехать велосипедисту дальше? **Ответ: Б**



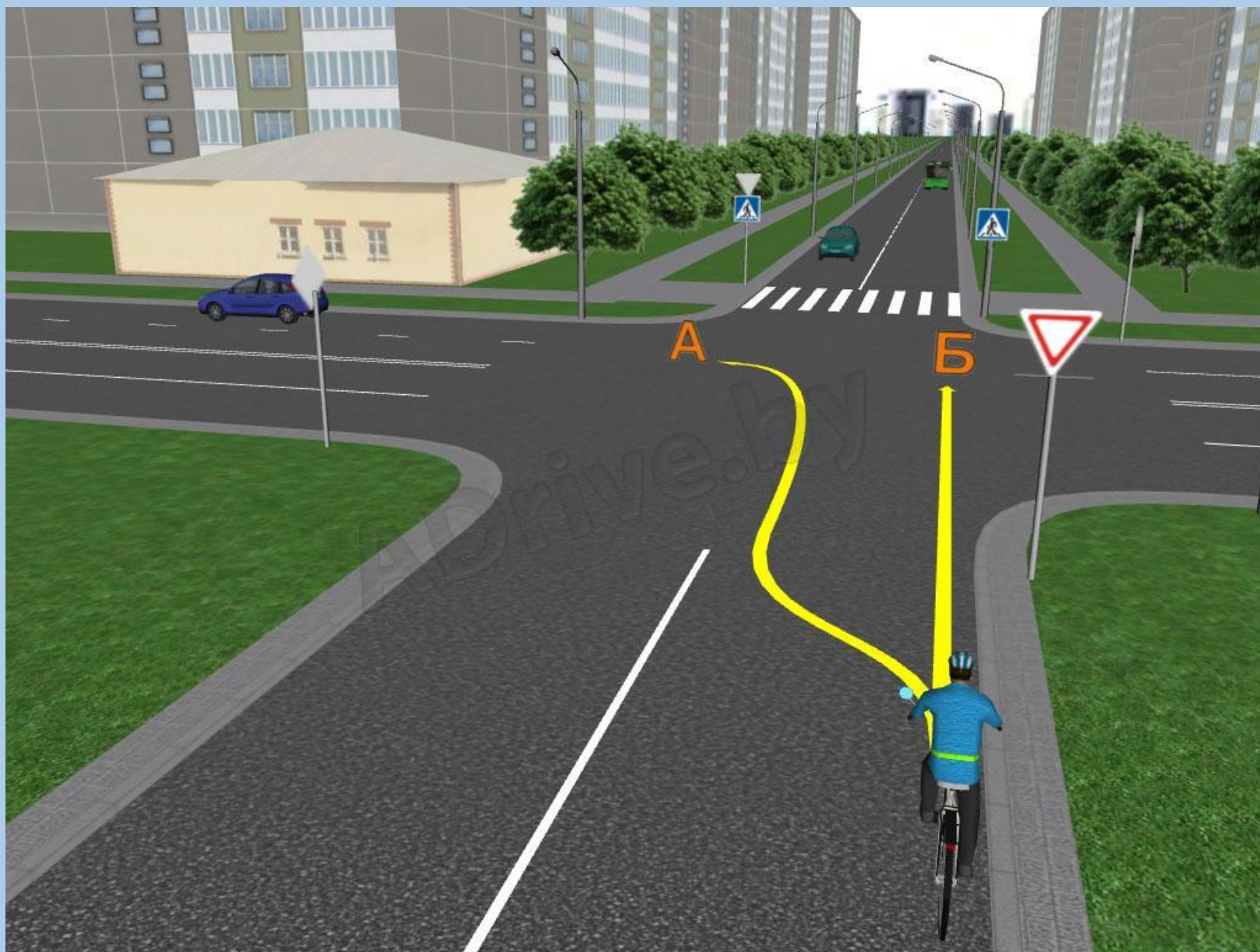
3. Определите, на каком рисунке велосипедисты соблюдают правила при повороте, когда едут по проезжей части?

Выберите правильный вариант.

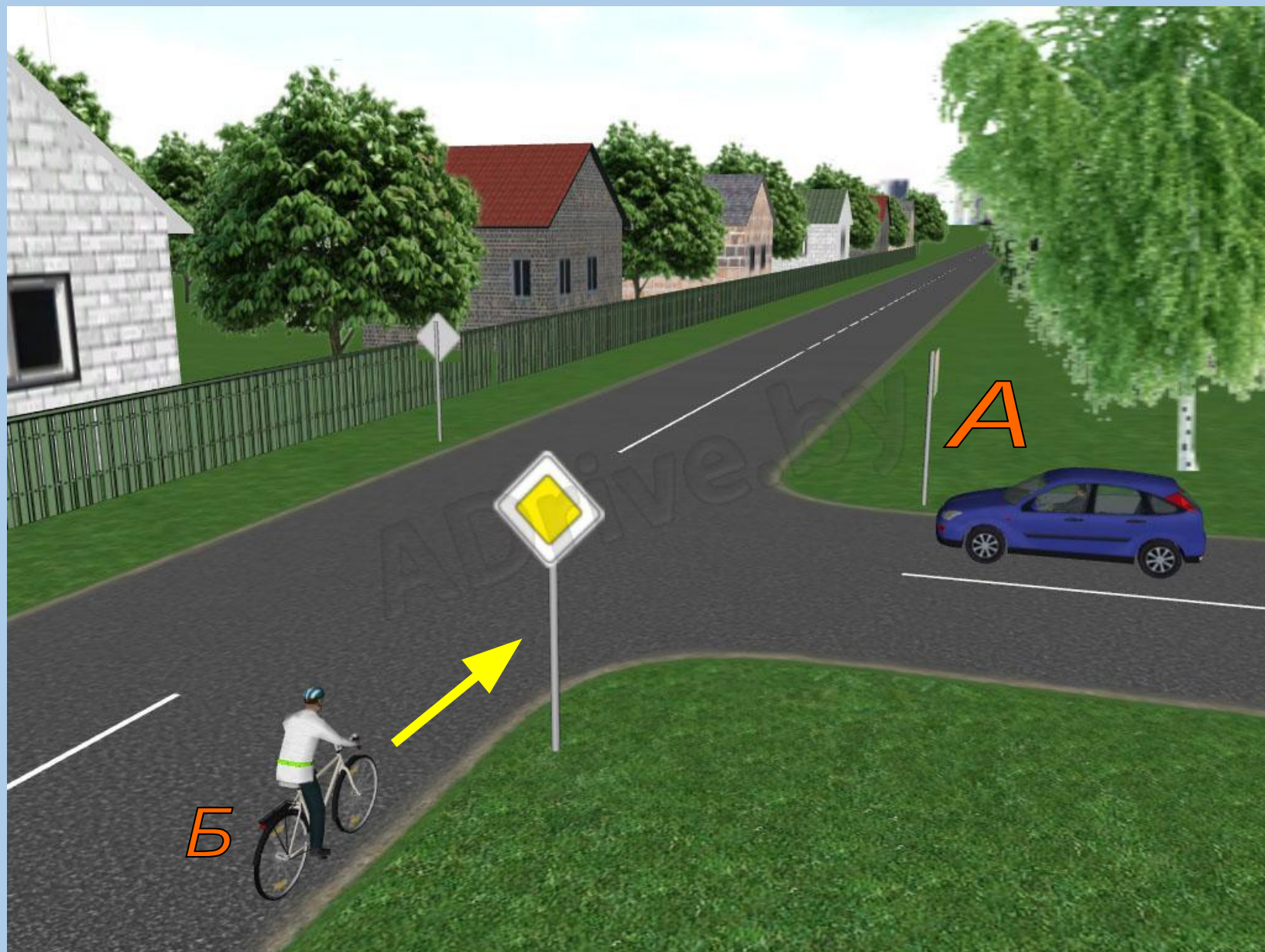
Ответ: 2



4. Как безопасно добраться до одноэтажного дома? **Ответ: Б**



5. Установите последовательность проезда перекрестка. **Ответ: Б, А**

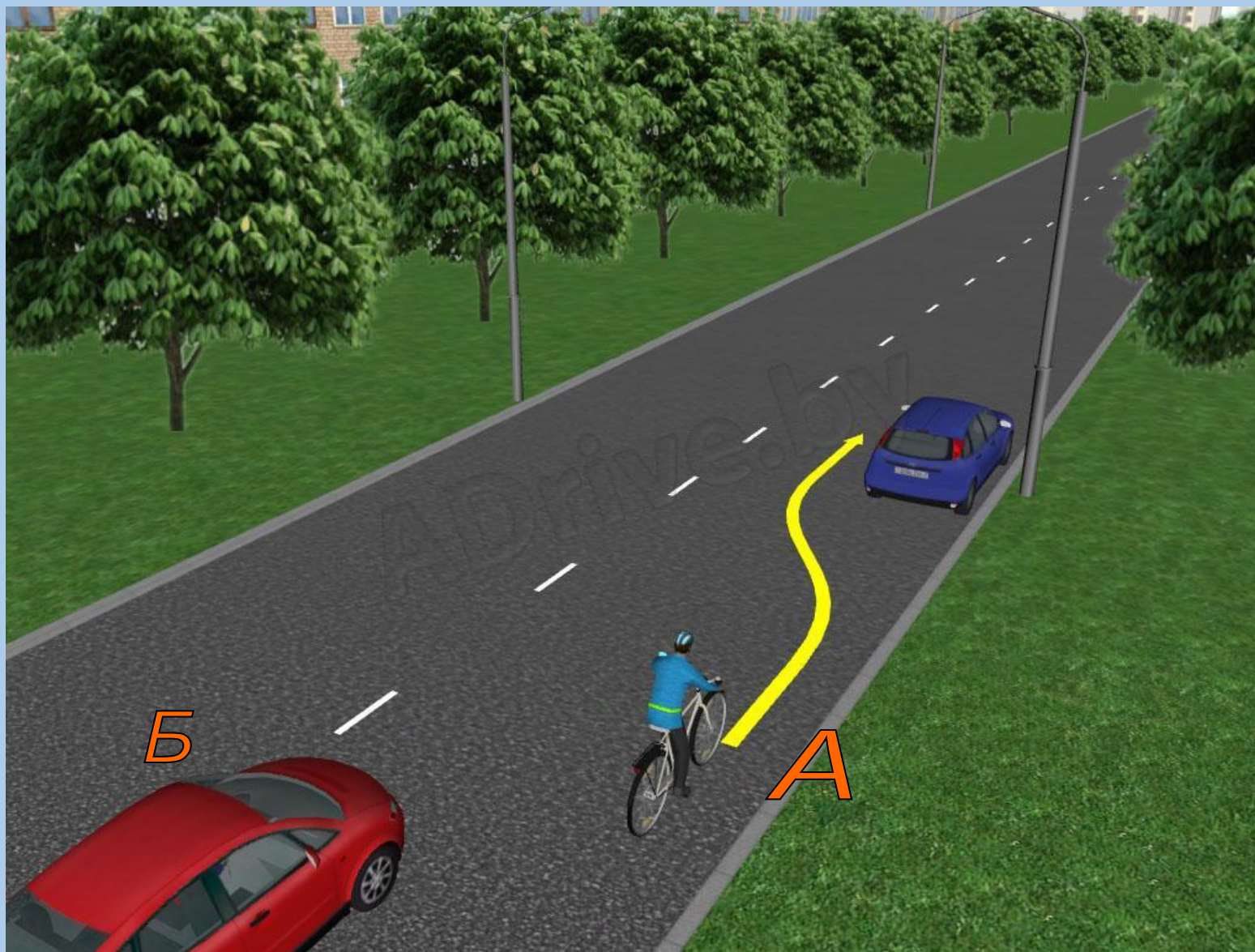


6. Кто должен проехать первым?

Ответ: А



7. Установите последовательность объезда синего автомобиля? **Ответ: Б, А**









г.Белгород

г. Донецк









Безопасных вам дорог!

