

СВЯЗЬ


ТЫ

Установи подобную

СВЯЗЬ

3 -4 класс

Работу выполнила учитель начальных классов
Блажнова Вера Александровна

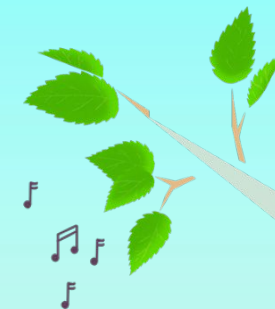



Ложка –
деревянная
Ножницы –
?

МЕТАЛЛИЧЕСКИЕ

острые

детские





Кабачок –
овощ.
Рябина–
?

дерево

ягоды

ветки



Стол –
скатерть.

**Кровать –
?**

мебель

покрывал

о

подушк

а

A vibrant, stylized illustration of a forest scene. The background is a bright blue sky with a large, glowing sun in the upper right corner. The foreground is filled with green foliage, including various leaves and flowers in shades of red, orange, and yellow. On the left side, a small red and white bird is perched on a branch, and a larger yellow and brown bird is perched on a branch below it. Musical notes are scattered around the birds. The overall style is bright and cheerful.

Учитель –
ученик.
Доктор –
?

професси
я
больниц
а
больной

Сарафан –
ткань.

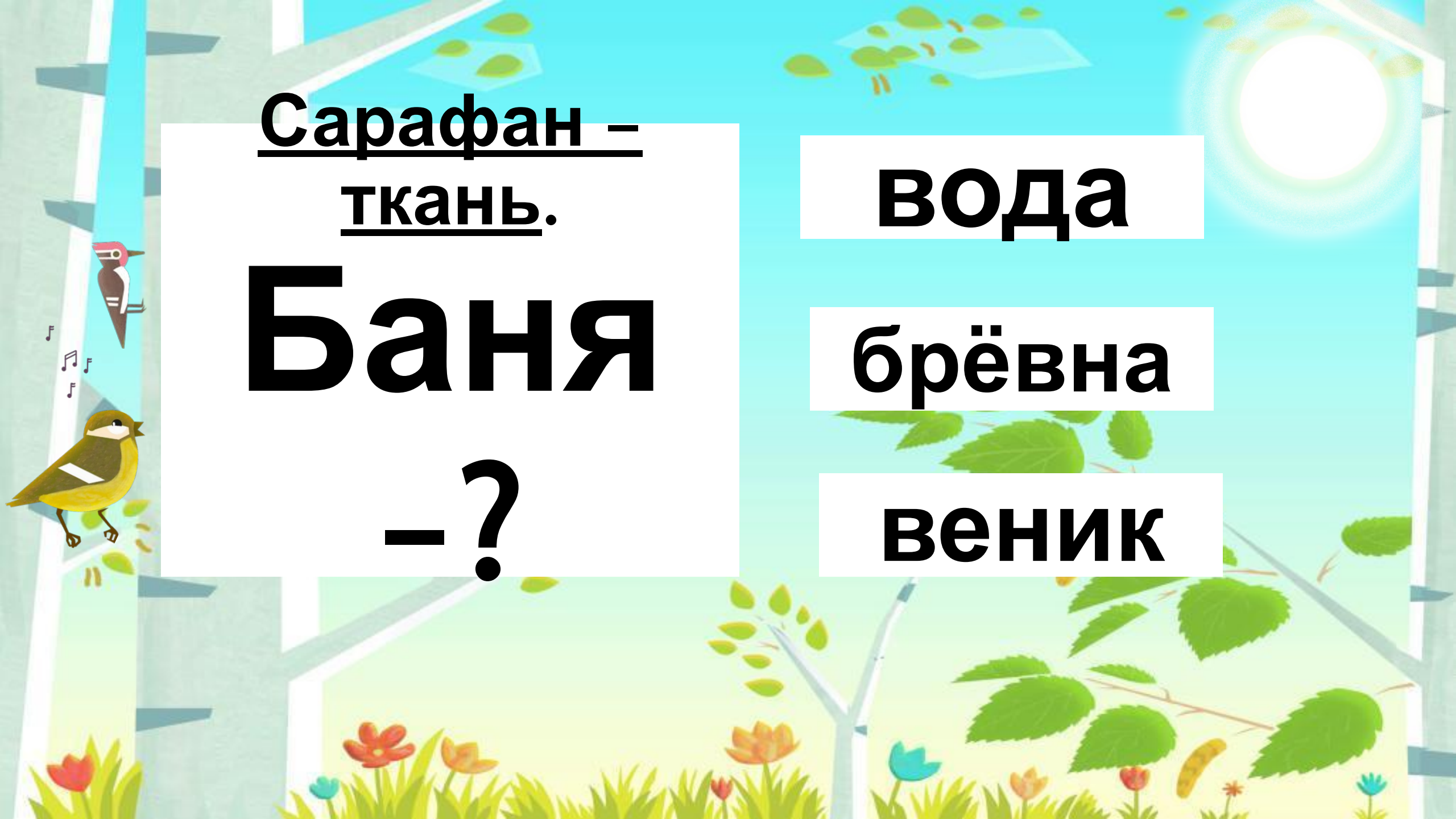
Баня

–?

вода

брёвна

веник



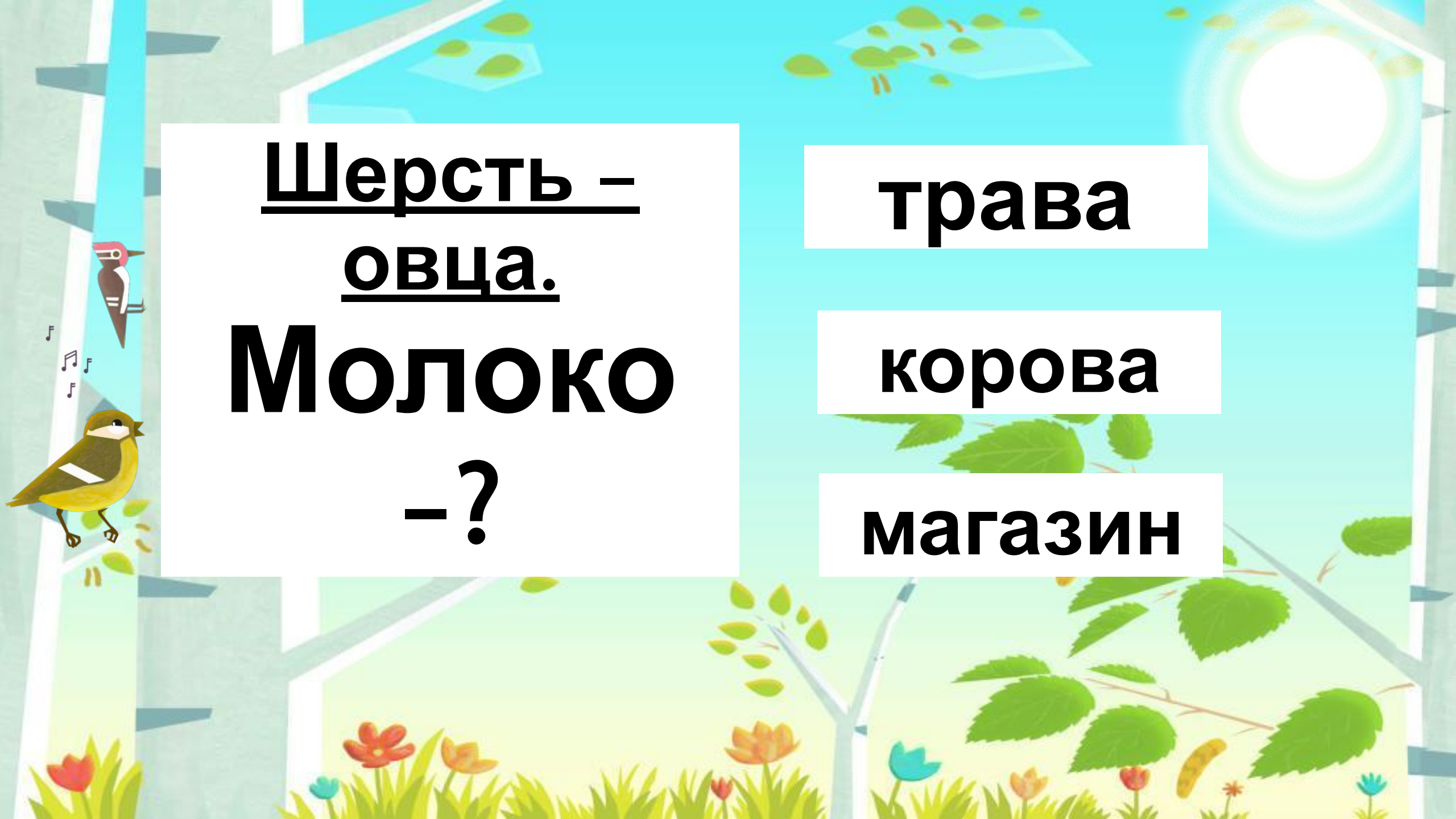
Пуговица –
пальто.

Шнурок
–?

каблук

подошва

ботинки



Шерсть –
овца.
Молоко
–?

трава

корова

магазин

МОЛОДЕЦ!

