

***Использование элементов
биоэнергопластики в системе
работы с детьми с ОВЗ как
эффективный метод преодоления
речевых нарушений***

***Составила
учитель-логопед Кочева Л.А.***



Биоэнергопластика -

это соединение движений артикуляционного аппарата с движениями кисти руки.

«Биоэнергопластика» включает в себя три базовых

понятия:

- ✓ **био** - человек как биологический объект
- ✓ **энергия** - сила, необходимая для выполнения определенных действий
- ✓ **пластика** - движения тела и рук

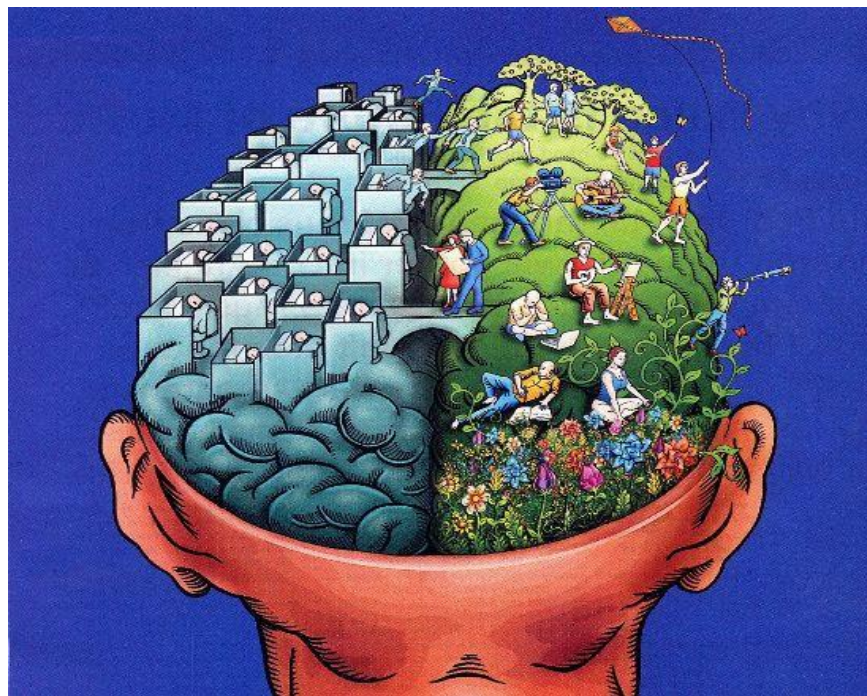
Василий Александрович Сухомлинский



*«Чем больше уверенности в
движении детской руки,
тем ярче речь ребёнка!»*

Основы нейропсихологии

Мозг человека представляет собой «содружество» функционально ассиметричных полушарий – левого и правого, каждое из которых – не зеркальное отображение другого, а необходимое дополнение



Преимущества биоэнергопластики:

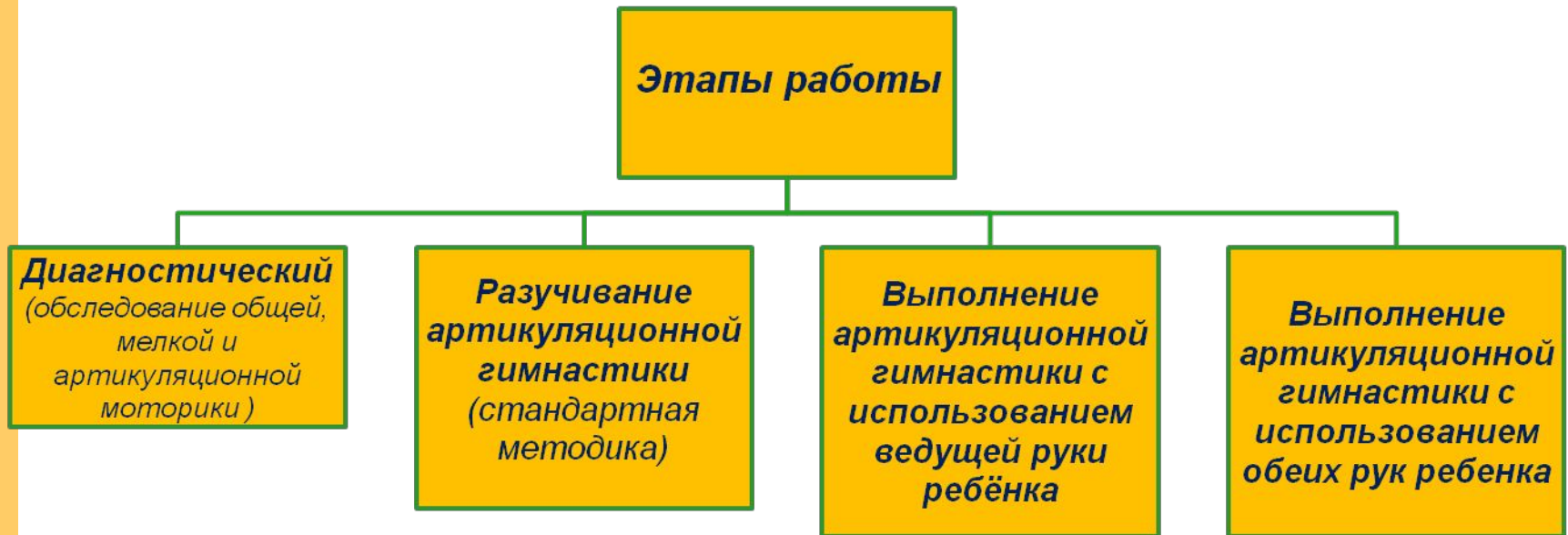
- направлена на развитие межполушарного взаимодействия, способствующее активизации речевых центров и высших психических функций мозга
- повышает интерес детей к выполнению упражнений, что значительно увеличивает эффективность гимнастики, способствуя развитию артикуляционной и пальчиковой моторики
- позволяет быстро убрать зрительную опору – зеркало и перейти к выполнению упражнений по ощущениям

***Способствует более быстрому
исправлению дефектных звуков у детей и введению их
в самостоятельную речь***

Дошкольный и младший школьный возраст

*наиболее благоприятный
период для развития
мозговых структур,
межполушарных связей,
следовательно, для
интеллекта и когнитивных
процессов.*

Этапы работы с применением элементов биоэнергопластики



Результат использования элементов биоэнергопластики в работе с детьми с ОВЗ

- ✓ активизация интеллектуальной деятельности детей
- ✓ повышение мотивационной готовности детей к занятиям
- ✓ развитие эмоциональной сферы ребёнка
- ✓ преодоление речевых нарушений в коррекционно-развивающем процессе

Активное участие семьи



Всем

спасибо!

