



Использование Flash-моделей при обучении биологии

Алисова Е.А., учитель
биологии МОУ «СОШ № 20»

Астрахань -2010





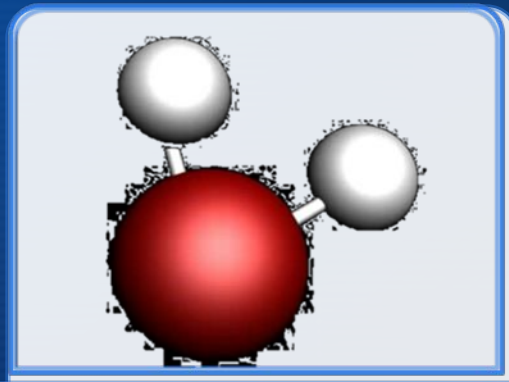
Интерактивные модели



Рисунки



Тесты



Дидактические
игры



Рисунки



Рисунки



Установите последовательность соподчинения систематических категорий растений, начиная с наименьшей

А) Отдел Покрытосеменные

А

Б) Род Термомпсис

Б

В) Вид Термомпсис ланцетный

В

Г) Царство Растения

Г

Д) Класс Двудольные

Д

Е) Семейство Бобовые

Е

--	--	--	--	--	--





Тест (B4)



Дидактические игры



Алгоритм создания ресурсов в технологии Flashe

- Установите программу Установите программу (пакет документов «Первая помощь») – инструкция - <http://www.openclass.ru/wiki-pages/169649>.
- Запустите программу, познакомьтесь с интерфейсом - Запустите программу, познакомьтесь с интерфейсом - <http://www.openclass.ru/wiki-pages/169647>



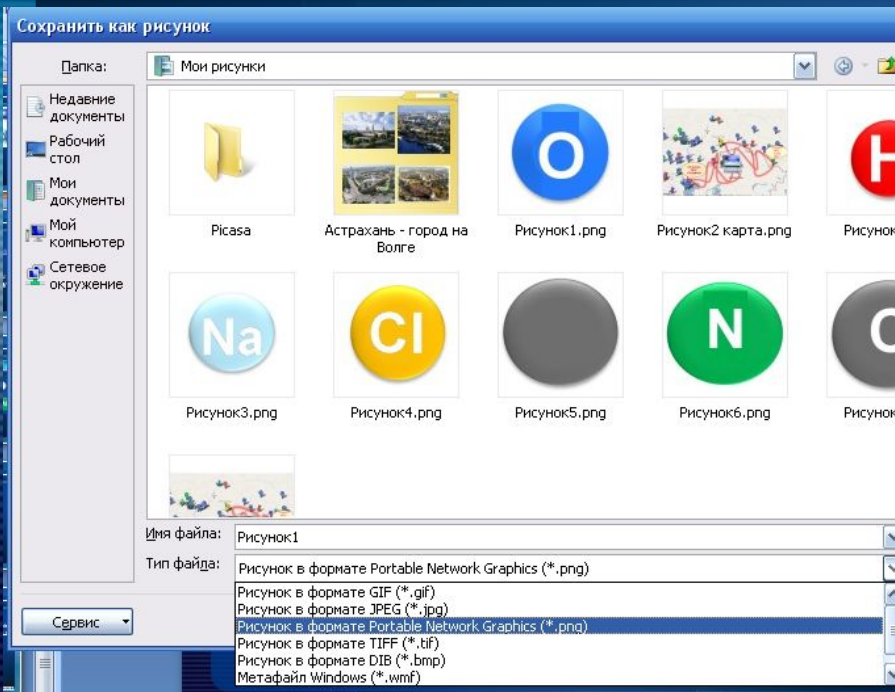
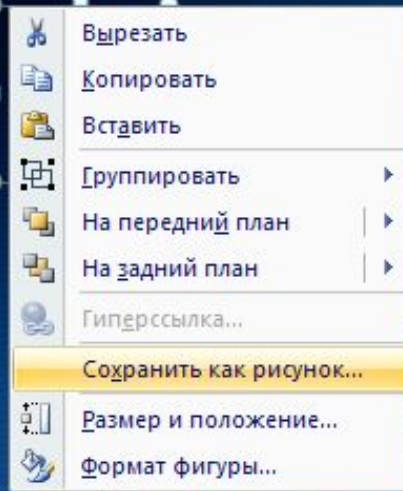
Подготовьте материалы(рисунки, фоны), которые будут использованы как элементы

Подготовьте материалы(рисунки, фоны), которые будут использованы как элементы **Flash**

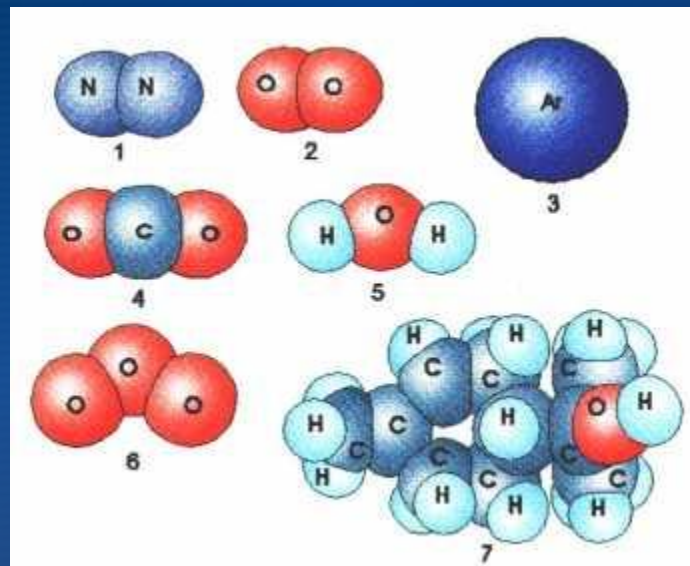
Подготовьте материалы(рисунки, фоны), которые будут использованы как элементы **Flash**, соберите их в одну папку

Рисунки, объекты, встроенные в PP необходимо сохранить как рисунок в формате png или ipg (щелчок правой кнопкой – сохранить как – формат рисунка).

Атомы. Элементы



Атомы. Элементы



Создание объектов -

- Запустите программу.
- Создайте лист «Фон», импортируйте фон, внесите название.
- Добавьте второй лист под названием «Клип», импортируйте объекты, которые необходимо преобразовать во флэш - <http://www.openclass.ru/wiki-pages/170027>



Встраивание в презентацию с использованием программы iSpring Free

- Скачать программу.
- В PP нажать символ программы , выбрать Flash.
- Выбрать необходимый объект (объект должен находиться в той же папке, что и создаваемая презентация
- Сохранить.



Источники



Инструкция по установке программы – Инструкция по установке программы –

<http://www.openclass.ru/wiki-pages/169649>

http://stepanenکو.uzoz.ru/load/instrukcija_po_ustanovke_programmy_adobe_flash_ss3_iz_paketa_quotpervaja_pomoshh_10quot/11-1-0-59

Знакомство с интерфейсом Знакомство с интерфейсом -

<http://www.openclass.ru/wiki-pages/169717>

Для начинающих Для начинающих -

<http://www.openclass.ru/wiki-pages/170027>

Дистанционный курс -

http://it-n.ru/communities.aspx?cat_no=139369&tmpl=com

http://it-n.ru/communities.aspx?cat_no=139369&lib_no=139398&tmpl=lib





Спасибо за внимание

Алисова Е.А., учитель
биологии МОУ «СОШ № 20»

Астрахань -2010

