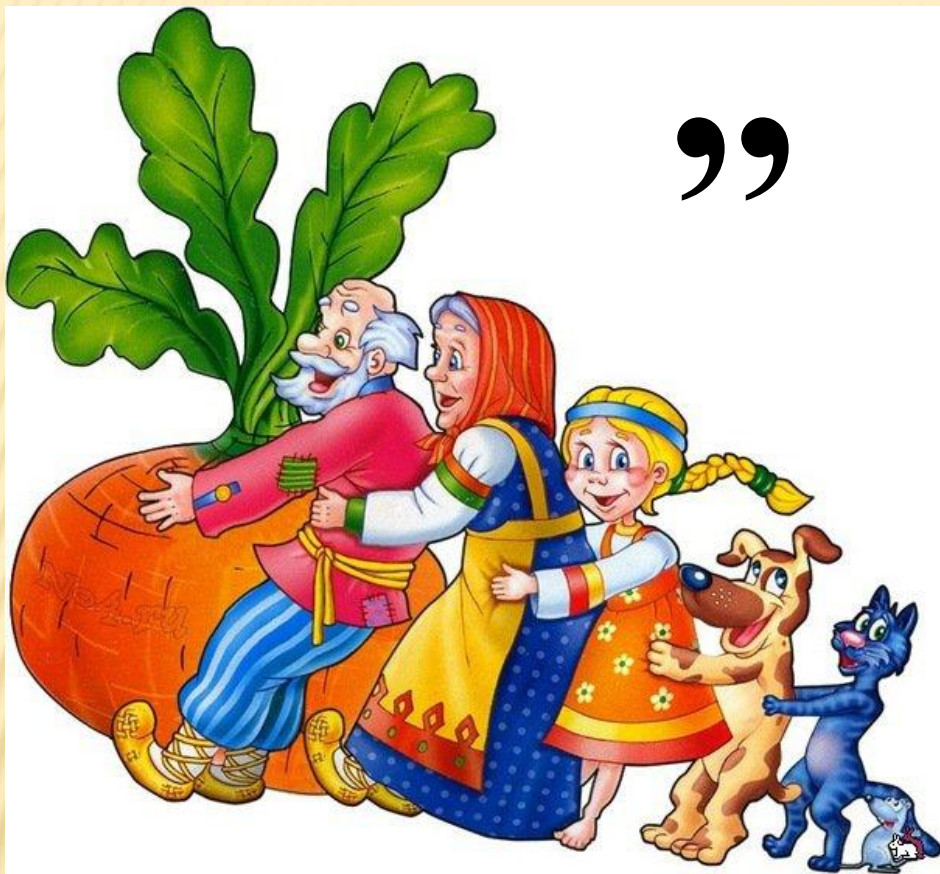


# **ИСПОЛЬЗОВАНИЕ ИГРОВЫХ СИТУАЦИЙ(РЕБУСОВ) В НАГЛЯДНОМ МОДЕЛИРОВАНИИ В РАБОТЕ С ДЕТЬМИ ГРУППЫ КОМПЕНСИРУЮЩЕЙ НАПРАВЛЕННОСТИ.**

Выполнила: воспитатель МДОУ  
«ЦРР – детский сад N°2»  
г Валуйки Белгородской области  
Горбенко Е.А.

---



”



Р Е Б У С Ы

# РАБОТА С РЕБУСАМИ ПОЗВОЛЯЕТ:

расширять  
активный  
словарь

воспитывать  
интерес к слов  
у

развивать  
фонематическ  
ий слух

закреплять оптика –  
пространственные  
представления.

развивать вниман  
ие и память



# СИСТЕМА РАБОТЫ ПО ОБУЧЕНИЮ ДЕТЕЙ РАЗГАДЫВАНИЮ РЕБУСОВ ВКЛЮЧАЕТ В СЕБЯ:

✓ План поэтапной работы  
над ребусами

✓ Классификацию  
ребусов по принципу их  
составления

✓ Правила, при решении и  
составлению ребусов для  
детей

Зашифрованное слово в ребусах состоит из начальных звуков других слов, которые подсказывают рисунки



С



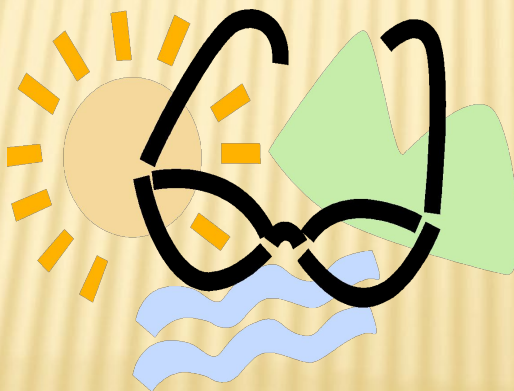
У



К



Д



О



М

**Изображение предмета перевернуто. Это значит, что слово нужно читать наоборот, то есть справа налево**



**A**



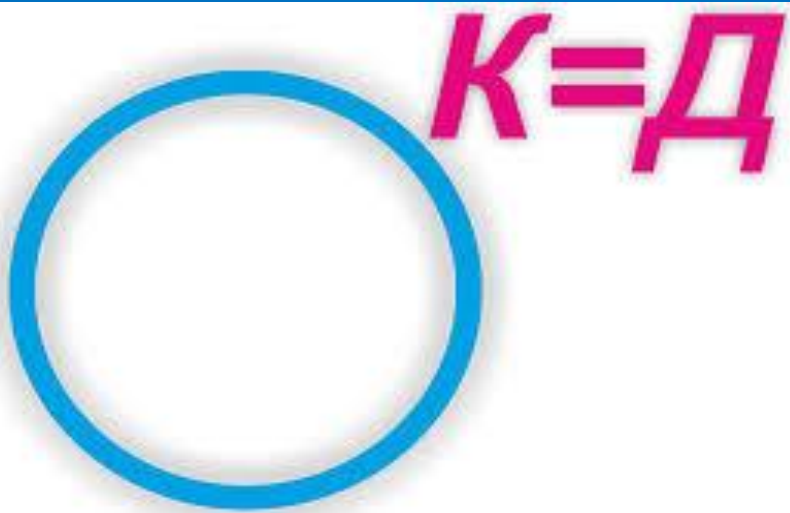


В ребусах используются «запятые». Забирается такое количество звуков из слова, изображенного рисунком, сколько запятых ставится справа или слева.

’ ’



МЕЖДУ ЗВУКАМИ ЗНАК «=» ИЛИ ОДИН ЗВУК ПЕРЕЧЕРКНУТ. ЭТО ЗНАЧИТ,  
ЧТО ОДИН ЗВУК ЗАМЕНИЛИ НА ДРУГОЙ.



Н = В



К ИЗОБРАЖЕНИЮ ПРЕДМЕТА ДОБАВЛЯЕТСЯ ЗВУК (БУКВА)

Г



Б



Ф



Б

К



**С ж ж ж ж ж**

**7 я**

**40 а**

**100 л б**

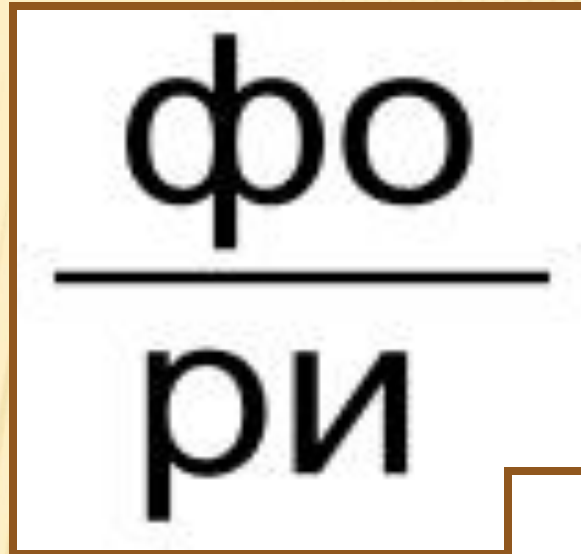
Используются числительные. Если часть слова напоминает числительное, то ее изображаем цифрой

В РЕБУСАХ ИСПОЛЬЗУЮТСЯ ПРЕДЛОГИ, КОТОРЫЕ НАГЛЯДНО  
УКАЗЫВАЮТ НА ОТНОШЕНИЯ

**В** (одно внутри другого)

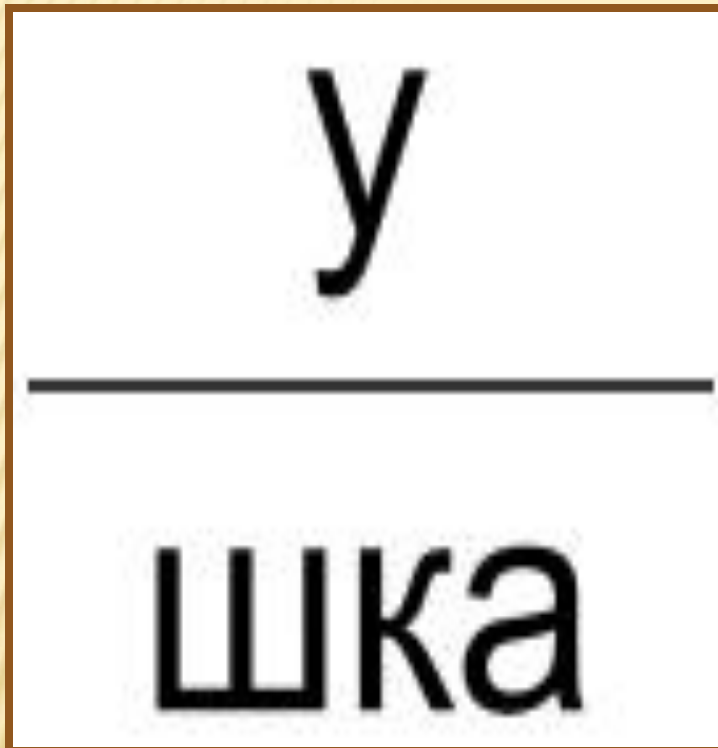


**НА** (одно на другом)





**ПОД (одно под другим)**



**ЗА (одно за другим)**













ХО ' К



ТИ ” ”



Л = Ш



И = А

