

"Использование новых технологий в работе с родителями"



Из опыта работы
классного руководителя 6 «б» класса
МОУ СОШ №2 г. Пласта

Центральное место в формировании личности ребенка занимает семья. По мнению исследователей именно от нее на 70 % зависит, каким вырастет человек и какие черты характера сформируют его натуру.





Семья и школа – два важных института социализации ребенка. И хотя их воспитательные функции различны, для всестороннего развития ребенка необходимо их взаимодействие.

Если школа способствует интеграции ребенка в социум, то **семья** призвана обеспечить индивидуализацию детского развития.



**Организатор
ППР**

**Лаборатория
самодиагно-
стики**

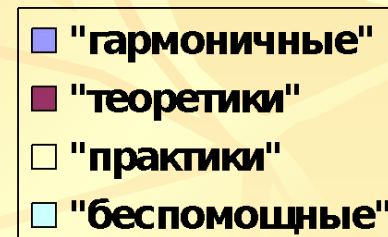
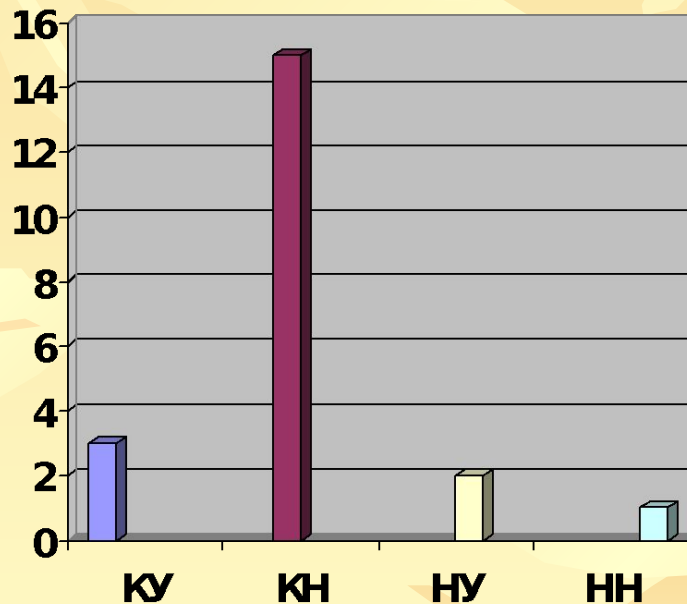
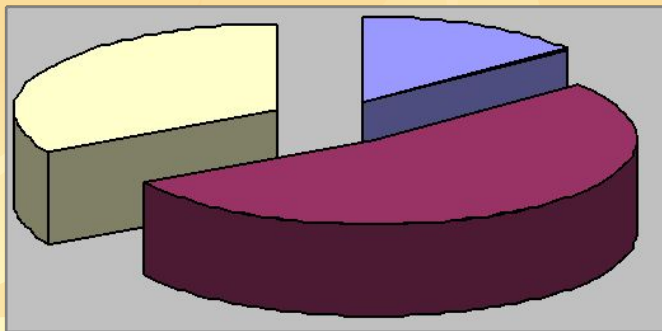


**Мастер –
классы:**

- «Искусство
общения с
ребенком»

- «Уроки
семейной
любви»

- телефон
«Советчик семьи»
- стенд «Если ты
хороший
родитель»
- Консультацион-
ные пункты



КУ – компетентные удовлетворенные («гармоничные») - 14,3%;
КН - компетентные неудовлетворенные («теоретики») – 71,5%;
НУ - некомпетентные удовлетворенные («практики») - 9,5%;
НН - некомпетентные неудовлетворенные («беспомощные») – 4,7%;



а



лн



Законы

учиться...

учиться...

учиться...

учиться...



МЕМОРАНДУМ

1. Принимать ребёнка таким, какой он есть, уважать его права и создавать все условия для его развития.

2. Искренне радоваться и гордиться успехам своих детей.

3. Уважать мнение ребёнка, его интересы.

4. Заботиться о здоровье и будущем своего ребёнка.

ПОРТФОЛИО



МОЯ СЕМЬЯ



1. Общие сведения о семье
2. «Кто мы есть» (рабочие материалы: тесты, анкеты, мини – сочинения, отзывы и рекомендации)
3. Что необходимо знать....
4. Вечные ценности семьи.
5. Наш семейный кодекс.
6. Договор самим с собой.



"ЕСЛИ ТЫ ХОРОШИЙ РОДИТЕЛЬ"

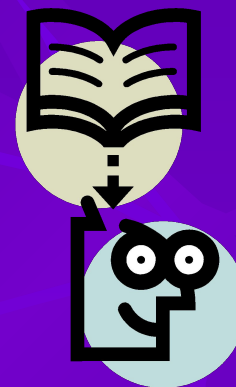
Фото - репортаж



«Что говорим
и думаем..»



Тесты



Домашние
задания

Консультации



Семью рисуют
дети





Деятельность родителей и педагогов в интересах ребёнка может быть успешной только в том случае, если они станут союзниками.