



Московский городской психолого-педагогический университет

**ИССЛЕДОВАНИЕ ПОТРЕБНОСТЕЙ
ВУЗОВ СИСТЕМЫ ОБРАЗОВАНИЯ
ГОРОДА МОСКВЫ
В МОДЕРНИЗАЦИИ МАТЕРИАЛЬНО-
ТЕХНИЧЕСКОЙ БАЗЫ В ЦЕЛЯХ
ПОВЫШЕНИЯ ДОСТУПНОСТИ ВЫСШЕГО
ОБРАЗОВАНИЯ ДЛЯ ЛИЦ С ОВЗ**

Цель, объект и предмет исследования

- Цель: изучение состояния материально-технической базы вузов города Москвы.
- Объект: вузы города Москвы, администрация обследуемых вузов и студенты с ОВЗ, обучающиеся в данных вузах.
- Предмет: материально-техническая база обследуемых вузов, мнения администрации и студентов с ОВЗ о состоянии материально-технической базы данных вузов.

Методы исследования

- Массовый анкетный опрос студентов с ОВЗ, обучающихся в вузах г. Москвы.
- **Анкетный опрос** проректоров вузов города Москвы. Были опрошены: проректора по административно-хозяйственной части и проректора по учебной работе.
- Экспертная оценка представителя высших учебных заведений и научных учреждений состояния материально-технической базы обследуемых вузов.

В исследовании участвовали сотрудники и студенты 9-ти вузов Москвы



Численность студентов с ОВЗ, обучающихся в обследуемых вузах

№ п/п	Название вуза	Численность студентов с ОВЗ, обучающихся в вузе (всего)	Доля студентов с ОВЗ, обучающихся в вузе, от общего числа студентов вуза
1	МГТУ им. Баумана	510	2,7
2	МГПУ	56	0,7
3	МГППУ	208	4
4	МГИМ	3	0,6
5	ГСИИ	130	64
6	РГСУ	74	1
7	МГАДА	6	0,4
8	МГИИТ	14	1
9	МГУУ	13	10

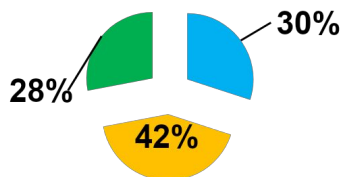
Характеристика выборки (студенты)

Пол



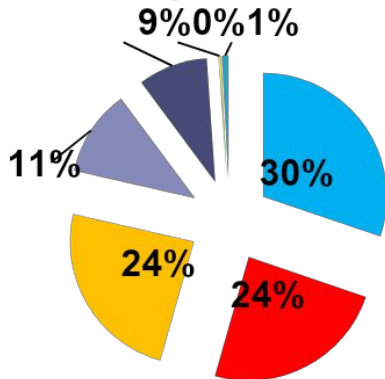
■ муж. ■ жен.

Возраст



■ 19 лет и младше
■ от 20 до 22 лет
■ от 23 лет и старше

Год обучения



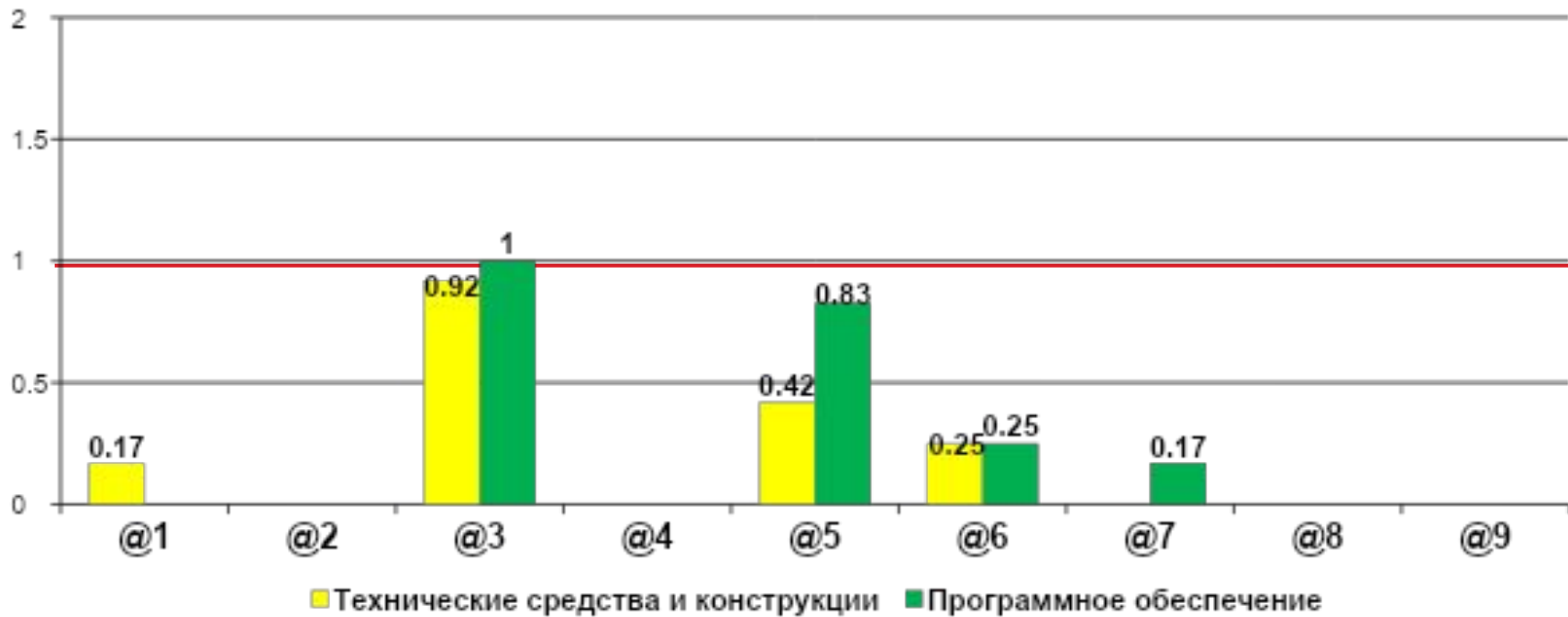
■ На первом
■ на втором
■ На третьем
■ На четвертом
■ На пятом
■ Другое
■

Нозология

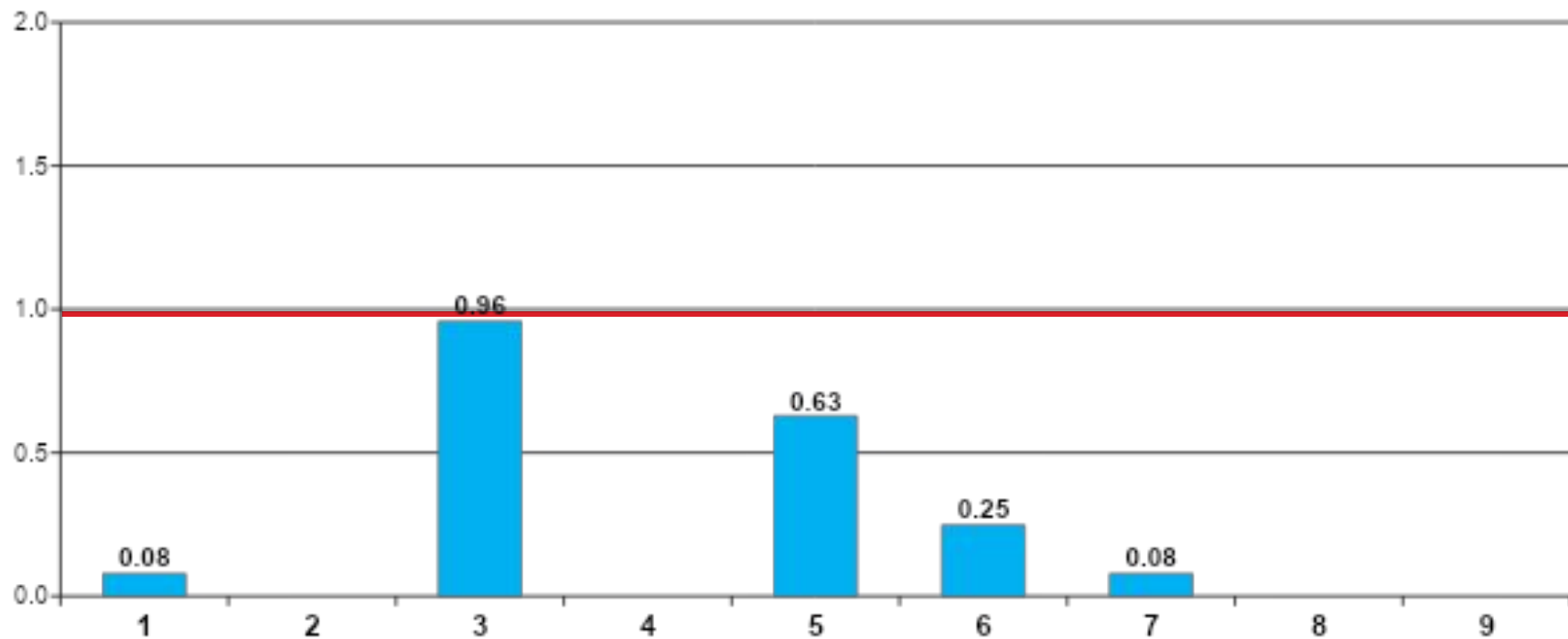


■ Нарушение функций слуха
■ Нарушение функций опорно-двигательного аппарата
■ Нарушение функций зрения
■ Другое

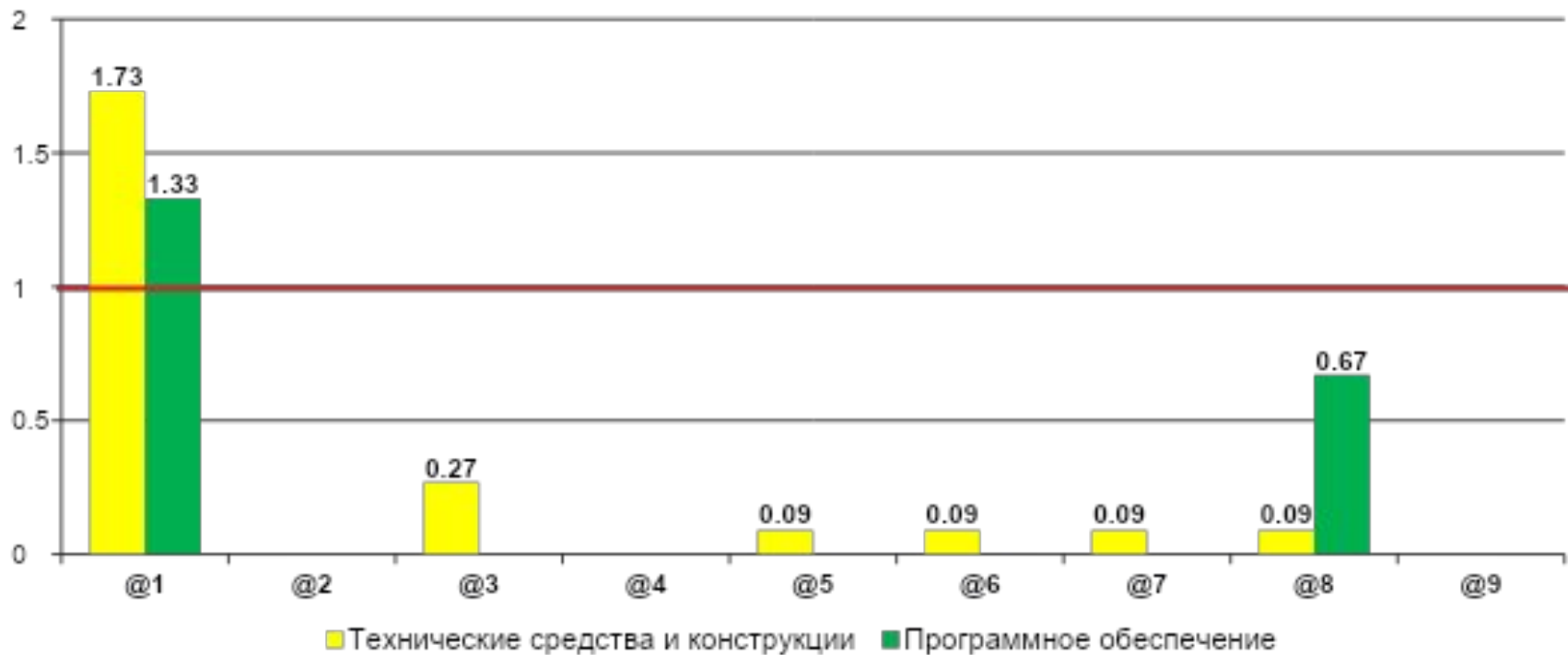
Индексы обеспечения доступной среды для студентов с нарушением органов зрения (оценки экспертами материально-технической базы)



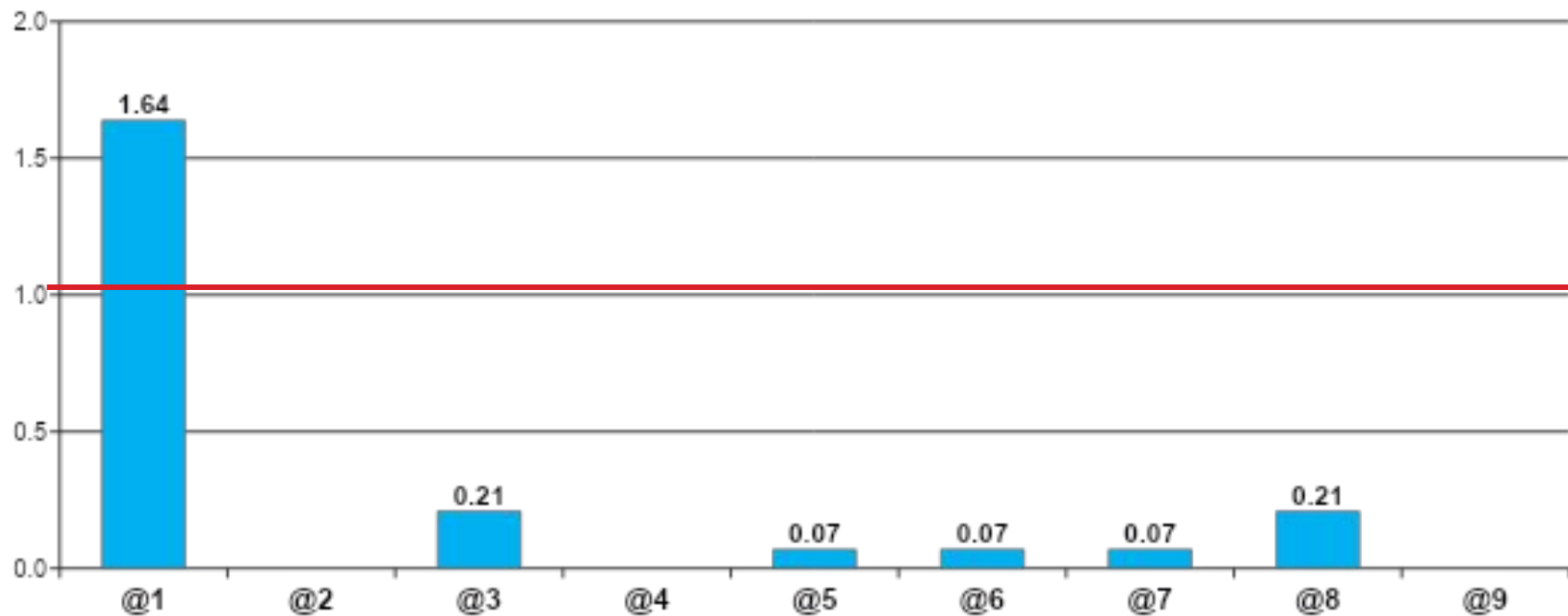
Индекс обеспечения доступной среды для студентов с нарушением органов зрения (оценки экспертами материально-технической базы)



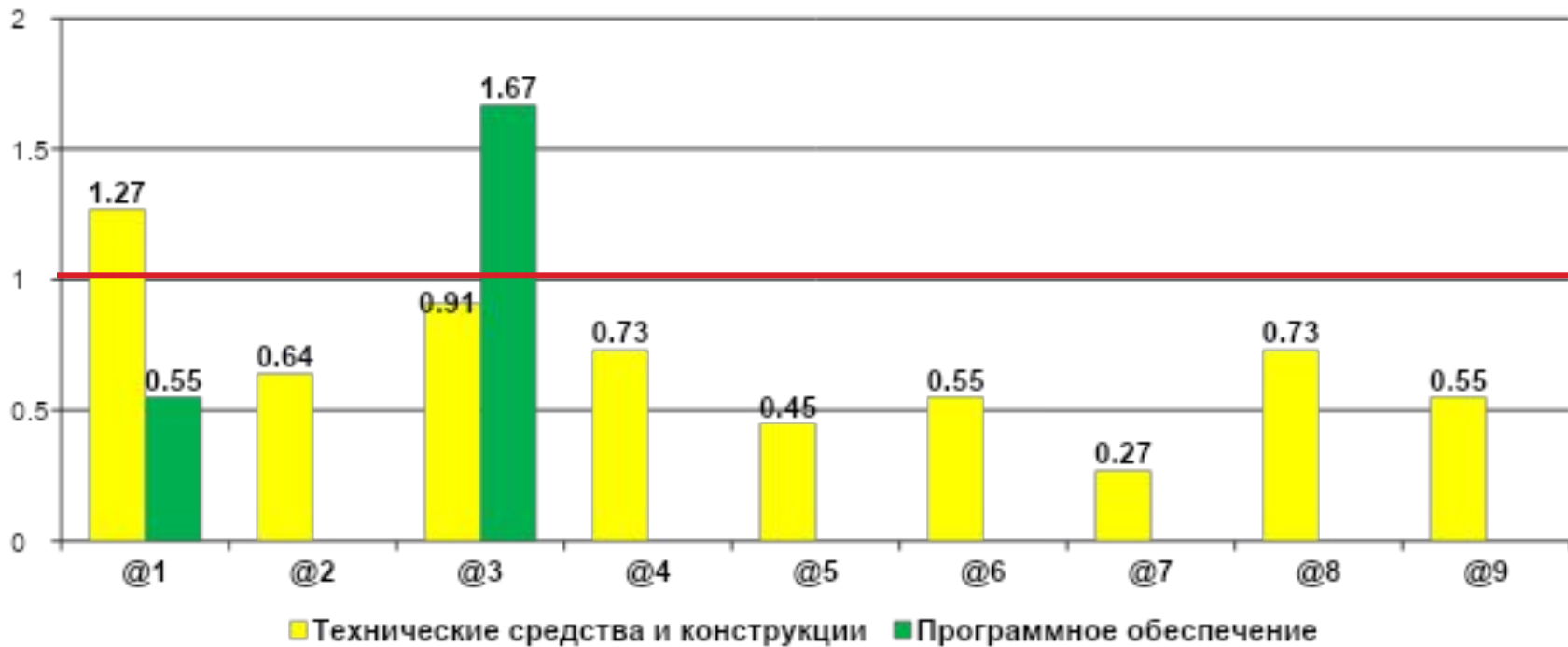
Индексы обеспечения доступной среды для глухих и слабослышащих студентов (оценки экспертами материально-технической базы)



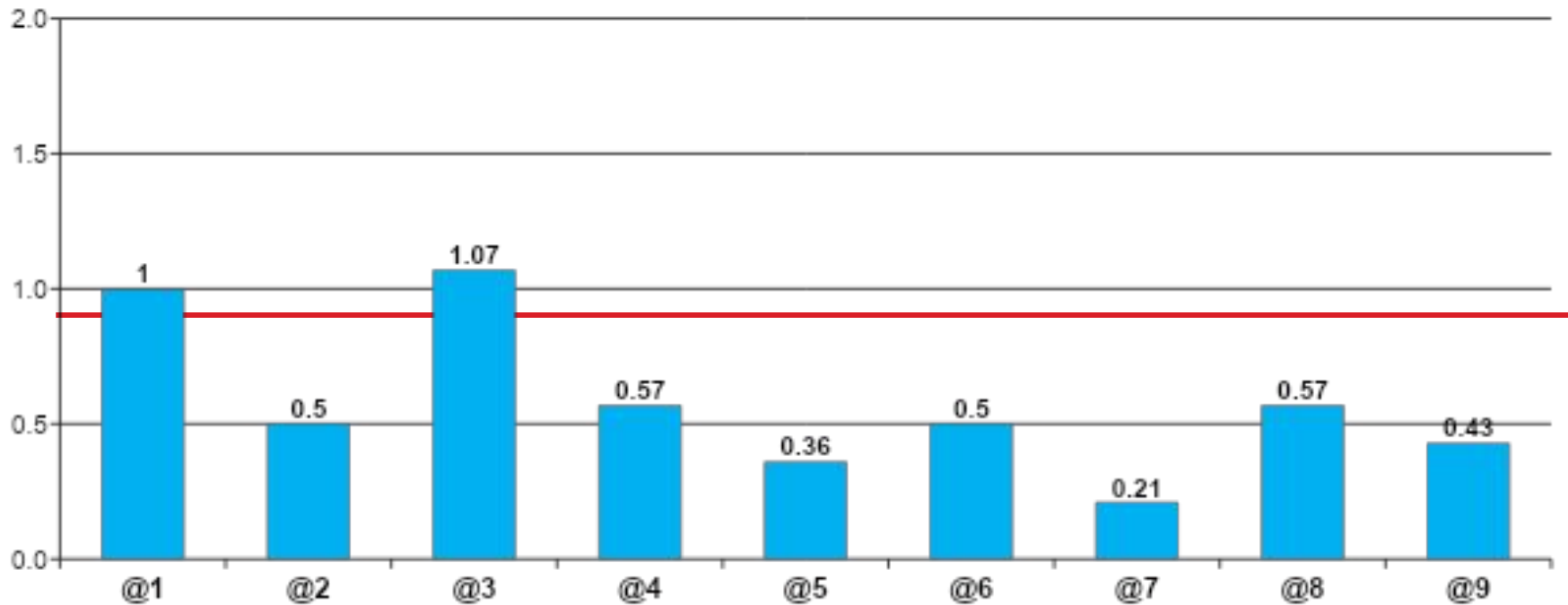
Индекс обеспечения доступной среды для глухих и слабослышащих студентов (оценки экспертами материально-технической базы)



Индексы обеспечения доступной среды для студентов с нарушением опорно-двигательного аппарата (оценки экспертами материально-технической базы)



студентов с нарушением опорно-двигательного аппарата (оценки экспертами материально-технической базы)



**СПАСИБО ЗА
ВНИМАНИЕ!**

