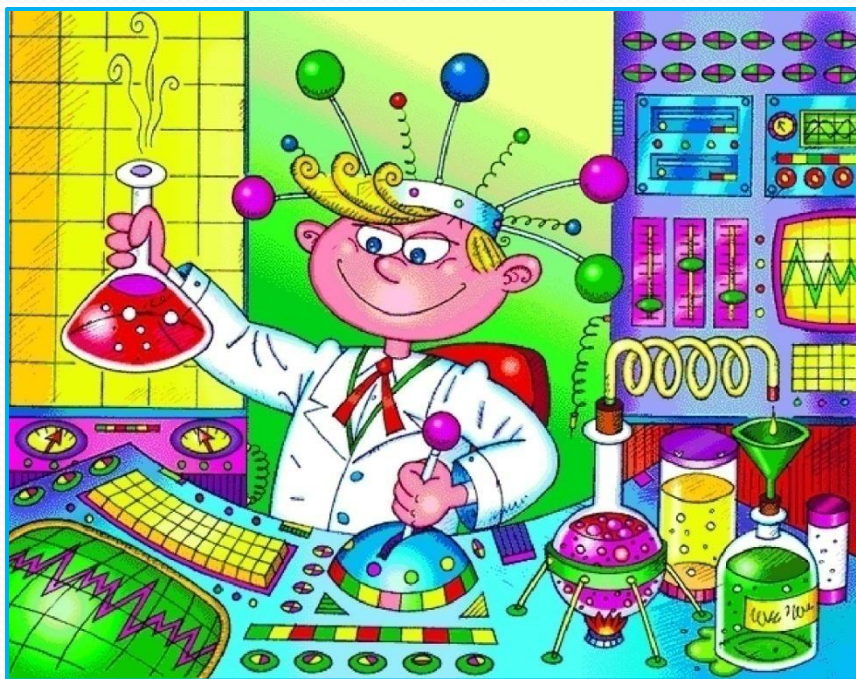


ИССЛЕДОВАТЕЛЬСКАЯ РАБОТА УЧАЩИХСЯ

*Требования к содержанию и оформлению
Критерии оценки*

Награждение



- Победители и призеры городского Дня науки награждаются Дипломами I, II, III степени (авторскому коллективу вручается один диплом).
- Все участники конкурса исследовательских работ, набравшие не менее 50% от максимального количества баллов, получают Дипломы лауреата городского Дня науки по предметам естественно-математического и гуманитарного цикла.

Общие требования к содержанию научно-исследовательской работы



Работа должна содержать:

- аннотацию;
- содержание (навигационная схема);
- введение;
- основную часть;
- заключение;
- СПИСОК ИСПОЛЬЗОВАННЫХ ИСТОЧНИКОВ И ЛИТЕРАТУРЫ;
- приложения.

Общие требования к содержанию научно-исследовательской работы



- Аннотация представляет краткое изложение сути исследовательской работы.
- Содержание – это перечень основных разделов работы с указанием страниц.
- Введение должно включать в себя формулировку постановки проблемы (задачи), отражать актуальность темы, краткий обзор используемой литературы и источников, степень изученности данного вопроса.

Общие требования к содержанию научно-исследовательской работы



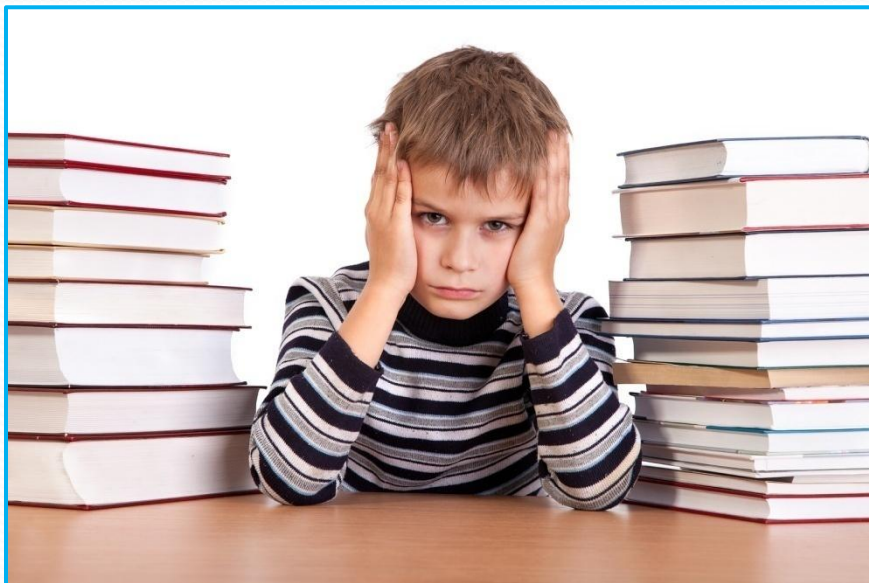
- Основная часть должна содержать информацию, собранную и обработанную исследователем, характеристику методов решения проблемы, сравнение известных автору старых и предполагаемых методов решения, обоснование выбранного варианта решения.

Общие требования к содержанию научно-исследовательской работы



- В заключении в лаконичном виде формулируются выводы и результаты, полученные автором (с указанием, если возможно, направления дальнейших исследований и предположений по возможному практическому использованию результатов исследования).
- Работа может содержать приложения с иллюстративным материалом (рисунки, схемы, карты, таблицы, фотографии и т.п.)

Требования к оформлению работы



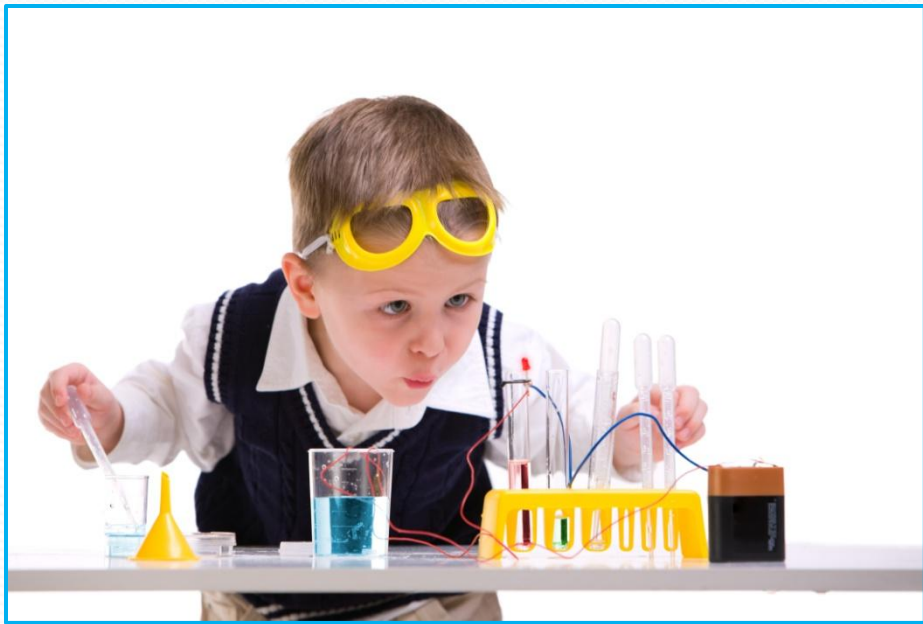
- Текст доклада печатается на стандартных страницах белой бумаги формата А4, шрифт – типа Times New Roman, размер 12 пт, межстрочный интервал – 1.5, выравнивание по ширине листа, поля: слева – 25 мм, справа – 10 мм, сверху и снизу – 20 мм. Допустимо рукописное оформление отдельных фрагментов (формулы, чертежный материал и т.п.), которые выполняются черной пастой.

Требования к оформлению работы



- Максимально допустимое количество страниц текста доклада – 10 (не считая титульного листа).
- Приложения могут занимать до 10 дополнительных страниц. Приложения должны быть пронумерованы и озаглавлены. В тексте доклада на них должны содержаться ссылки.
- Страницы должны быть пронумерованы. Доклад и приложения скрепляются вместе с титульным листом.

Требования к оформлению работы



- Титульный лист содержит наименование конкурса, название доклада, сведения об авторах (фамилия, имя, отчество, класс и учебное заведение) и руководителях (фамилия, имя, отчество, место работы, ученая степень).

Содержание выступления



Должно включать:

- обоснование актуальности темы;
- изложение поставленных в нем целей и задач;
- описание структуры основной части;
- сообщение об итогах выполненной работы и полученных выводах.
- Выступление ограничивается во времени **8-10 мин.**

Критерии оценки исследовательских работ

Соответствие структуре исследовательской работы

- 1. Введение (актуальность, цель, задачи, гипотеза, личностная значимость)
 - 2. Основная часть
 - 3. Заключение (Наличие выводов, оценочных суждений. Выводы должны соответствовать поставленным задачам, являться следствием данного исследования).
-
- 0 – не соответствует
 - 1 – частично соответствует
 - 2 – полностью соответствует

Критерии оценки исследовательских работ

Качество оформления работы

- 1. Количество страниц (не более 20)
- 2. Оформление ссылок (ссылки в конце работы)
- 3. Список литературы и источников
- 4. Соответствие требованиям к оформлению работы (тип и размер шрифта, поля)
- 0 – не соответствует
- 1 – частично соответствует
- 2 – полностью соответствует

Критерии оценки исследовательских работ

Используемая литература и источники

- 1. Используемые источники (Документы, статистические данные, мемуары и т. п.)
- 2. Литература
- 3. Соотношение данных учебника и дополнительных материалов, обоснованность их использования.
- 0 – не соответствует
- 1 – частично соответствует
- 2 – достаточно полно соответствует

Критерии оценки исследовательских работ

Уровень проработанности исследования

- 1. Ход исследования.
- 2. Анализ и обобщение изученного материала
- 3. Аргументированность.
- 4. Логичность.
- 5. Доступность
- 6. Полнота раскрытия темы.
- 0 – решение не может рассматриваться как удовлетворительное
- 1 - недостаточный уровень проработанности решения
- 2 - задача решена полностью и подробно с выполнением всех необходимых элементов исследования

Критерии оценки исследовательских работ

Защита исследовательской работы

- 1. наглядность (соответствие требованиям к презентации)
- 2. ЭМОЦИОНАЛЬНОСТЬ
- 3. КОМПЕТЕНТНОСТЬ
- 0 баллов – не соответствует критерию.
- 1 балл – частично соответствует критерию;
- 2 балла – соответствует полностью;
- **ВСЕГО 6 БАЛЛОВ ИЗ 14!**