

Тема:

**Русский народный костюм
Воронежско-Белгородского
региона**

Цель:

Изучить искусство создания народного костюма своеобразного и неповторимого

Задачи:

- 1 изучение литературы по данному вопросу.
- 2 изучение народного костюма фонда краеведческого музея других регионов
- 3 организация встречи со старожилами села по изучению орнамента народного костюма.

Русский народный костюм- это произведение народного творчества. Он несет в себе информацию о людях ушедшей эпохи, об их быте мировоззрении, эстетике. Это свидетельство прочной связи с культурой дальних предков.

Полный набор поневного комплекта состоит их юбки- поневы, рубахи, завески, покромки и головного убора- сороки



Понева – поясная
набедренная одежда.
Она шилась из трех
полотнищ клетчатой
домотканой шерсти и
одного узкого чаще
черного полотнища-
прошвы. По нижнему
краю проходит полоса
10 см. сплошь
заполненная вышитым
рисунком. Она
называется окладом.



Рубаха шилась до
пояса из
домотканой
холстины.
Украшение
выполняло не
только
эстетическую
функцию, но и
оберегающую.



Покромка. Ее длина 2,5 метра она состоит из тканой черной покромины, концы заканчивались пышными украшениями. Она символизирует участки земли черного цвета



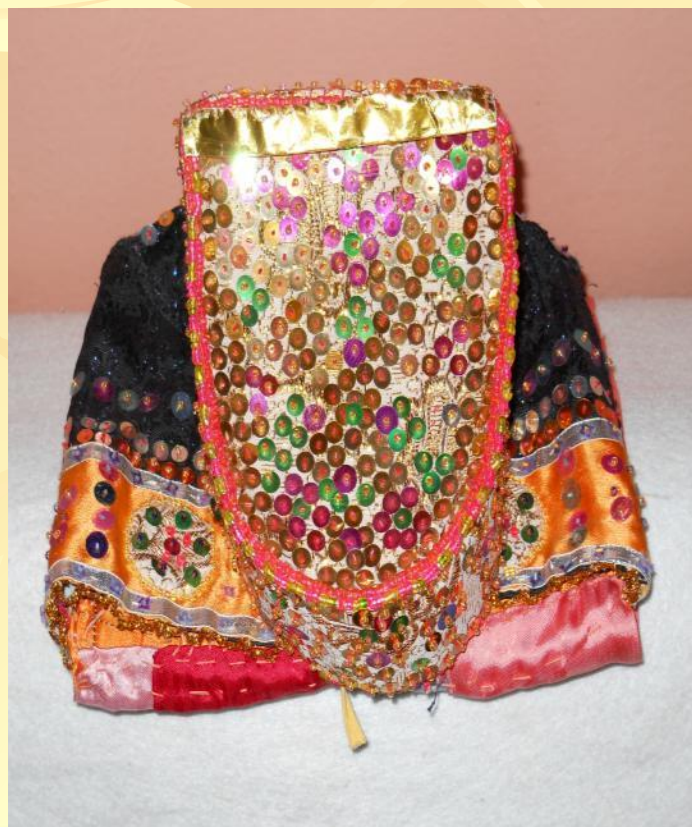
Завеска. Закрывала
переднюю часть
поневы- прошву.

Цвет завески мог
быть белым или
красным. Край
завески вышивали
или оторачивали
тесьмой.



Головной убор

сорока



подзатыльник



Вывод:

Русский народный костюм- явление уникальное. Это образец гармонии, цвета и линии. Он соединяет в себе множество видов ремесел и рукоделия. Это своеобразный памятник художественному гению русского народа.