

Детский сад «Журавушка» филиал МОУ «Лычевская СШ»



Исторические места Великолукского района

Выполнила: воспитатель средней
группы – М. И. Кизик

2017

5



*Датой образования
Великолукского района
считается
9 сентября 1927 года.*

Площадь: 2960 кв. км.

Население района: 22,7 тысяч человек



**Богата памятными датами
и событиями великолукская
земля,
много исторических мест
находится в районе.**

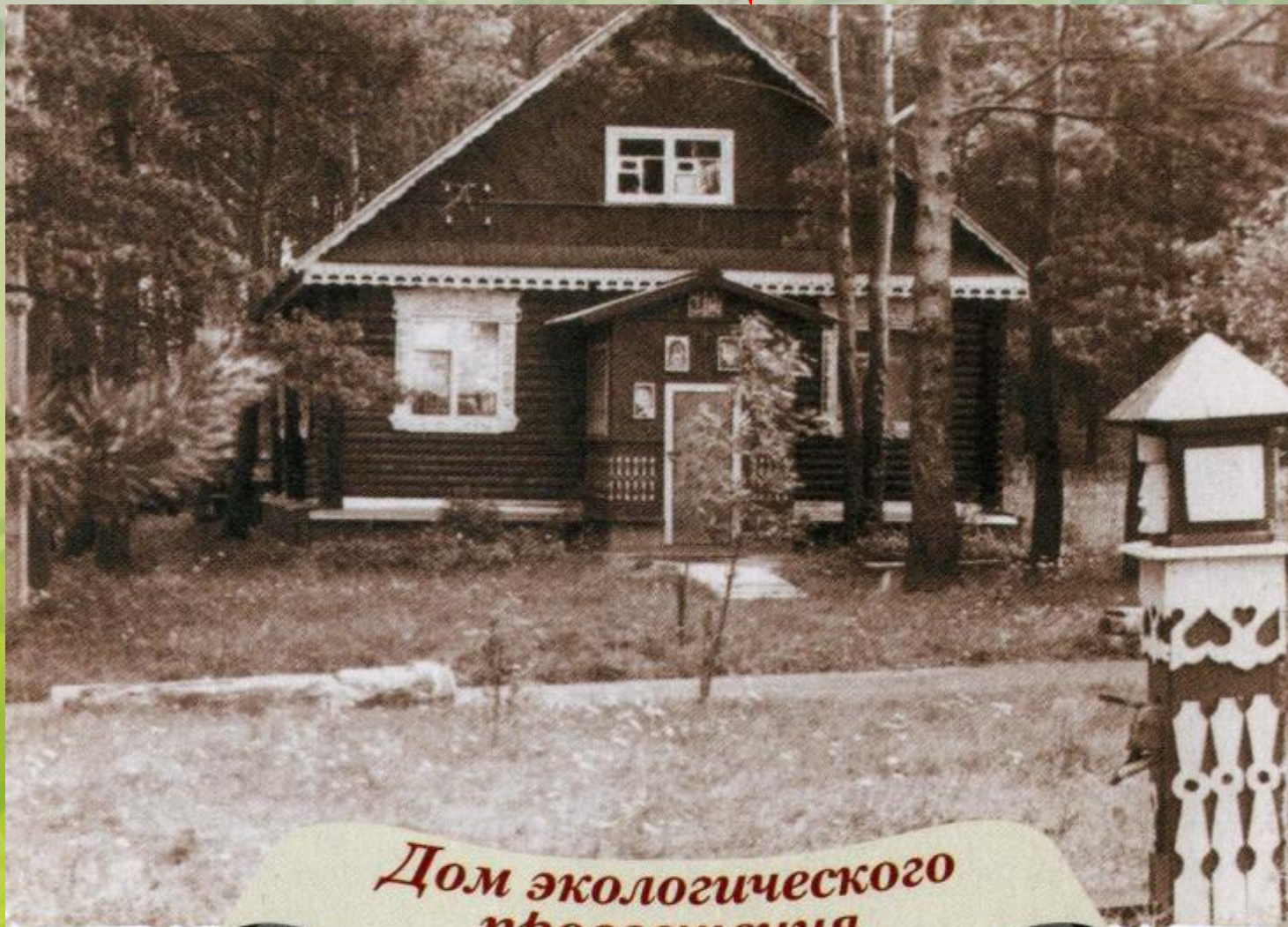
**ПОЛИБИНСКИЙ МЕМОРИАЛЬНЫЙ
МУЗЕЙ - УСАДЬБА
СОФЬИ ВАСИЛЬЕВНЫ КОВАЛЕВСКОЙ.**



**БОРКОВСКИЙ МУЗЕЙНЫЙ КОМПЛЕКС.
ЛИТЕРАТУРНО-ХУДОЖЕСТВЕННЫЙ МУЗЕЙ ИСТОРИИ
ВЕЛИКОЙ ОТЕЧЕСТВЕННОЙ ВОЙНЫ.**

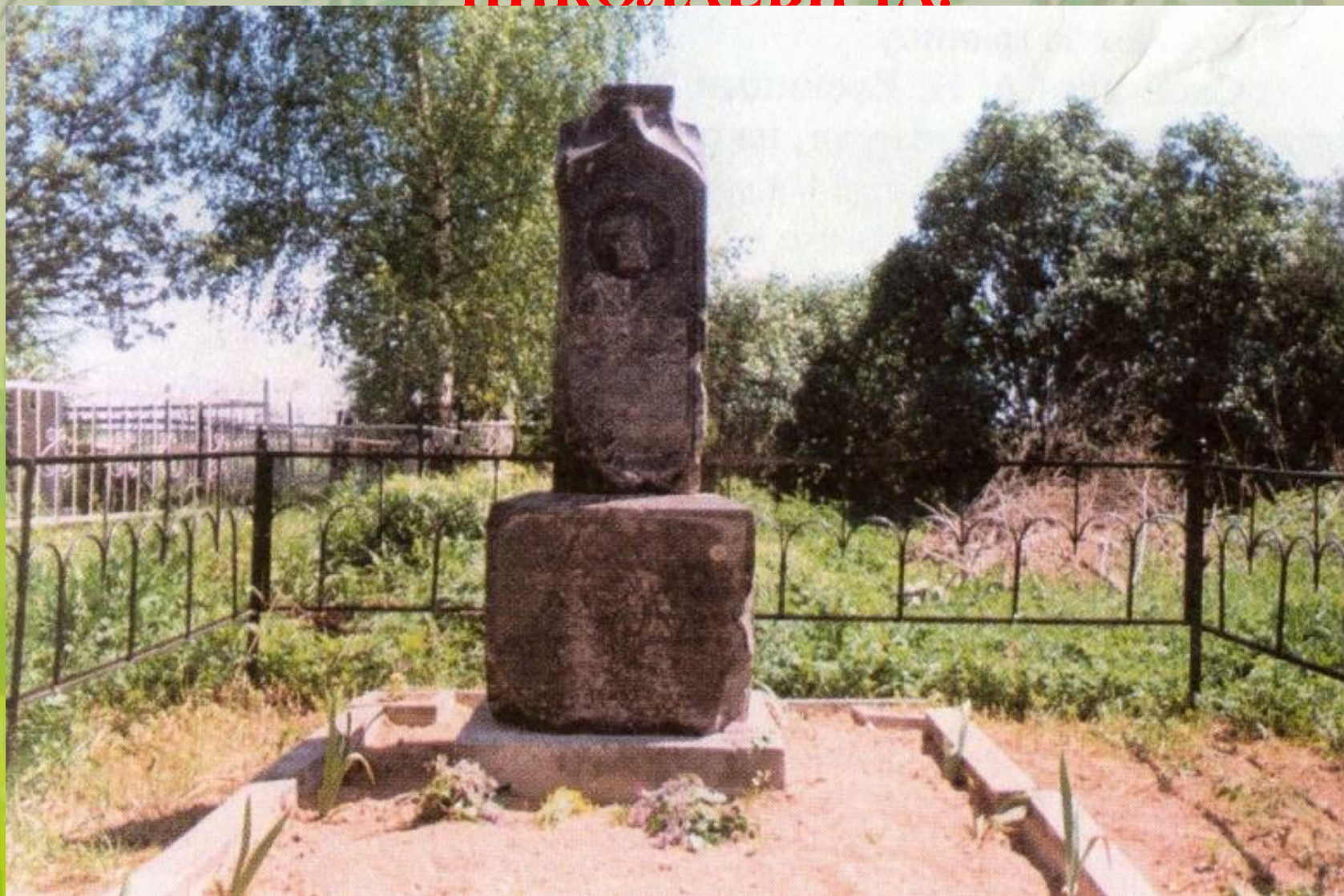


ДОМ ЭКОЛОГИЧЕСКОГО ПРОСВЕЩЕНИЯ.



*Дом экологического
просвещения*

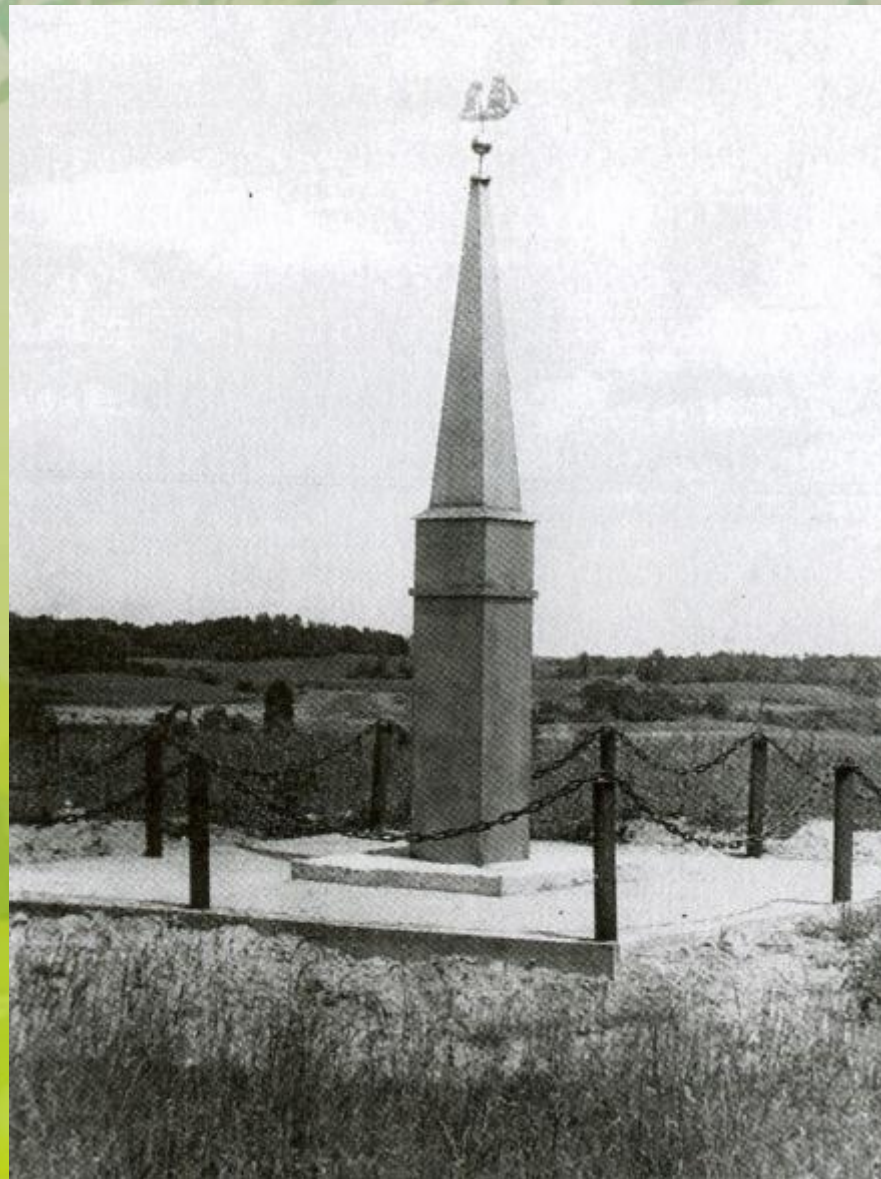
**Могила
КРЕНИЦЫНА АЛЕКСАНДРА
НИКОЛАЕВИЧА.**



МУЗЕЙ АКАДЕМИКА ИВАНА МАТВЕЕВИЧА ВИНОГРАДОВА.



Мемориал исследователям Арктики братьям Лаптевым.



Поклонный памятный крест в честь первых защитников Великолукской земли, павших в боях с немецко-фашистскими захватчиками в июне - июле 1941 года.



Воинский мемориал «Ступинская высота».



ОБЕЛИСК НА МЕСТЕ ПОДВИГА МАТВЕЯ КУЗЬМИНА.



A stylized illustration of a log cabin in a forest. The cabin is made of horizontal logs and has a gabled roof. It is surrounded by green trees and bushes. In the foreground, there are yellow daisies. The entire scene is framed by a light green, semi-transparent border.

**СПАСИБО
ЗА
ВНИМАНИЕ!**