

Детский сад № 226 ОАО «РЖД»
Педагогический совет
**«Оценка качества работы
детского сада за 2015 -2016
учебный год»**

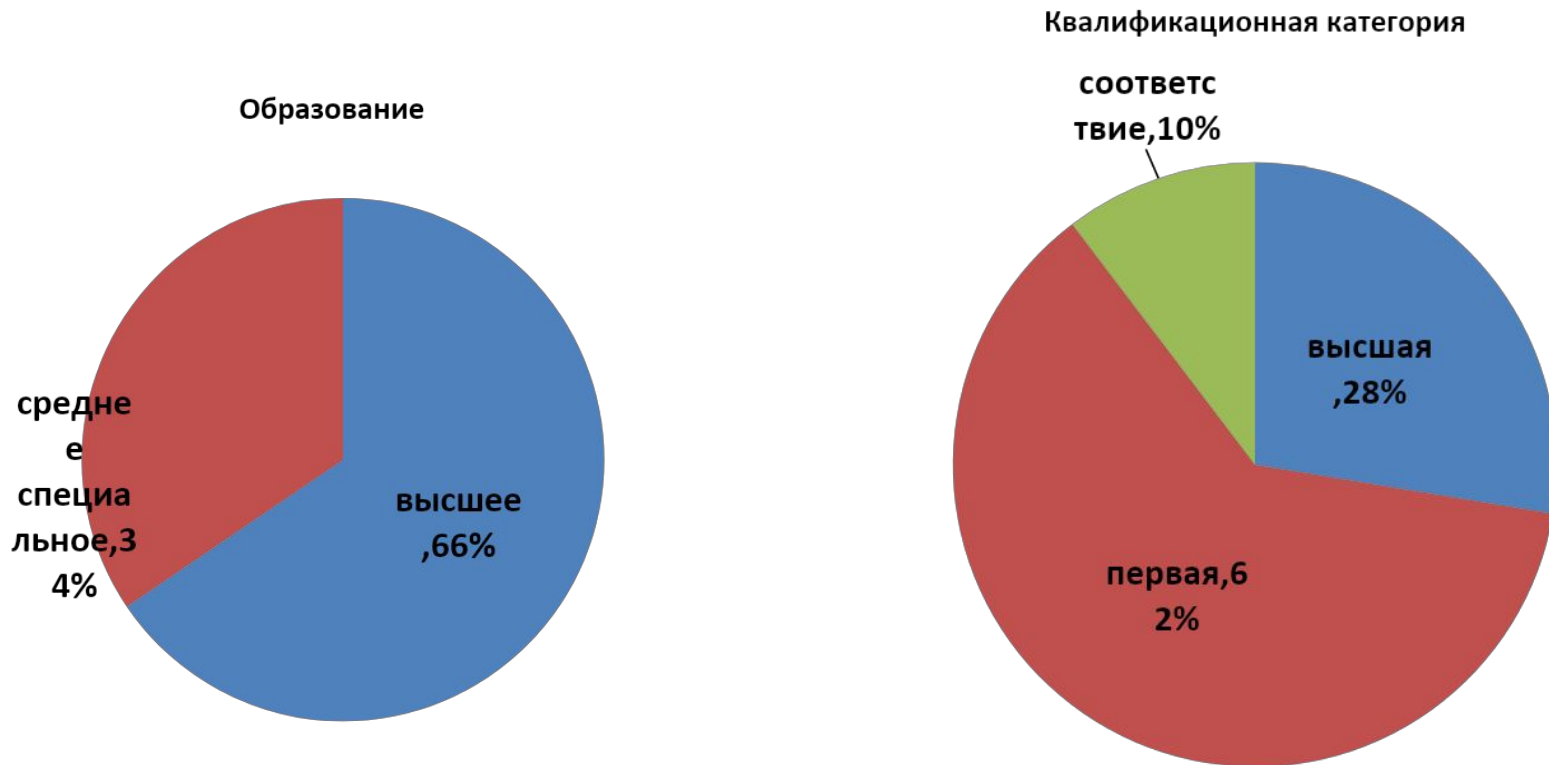


Северобайкальск
К
2016 г.

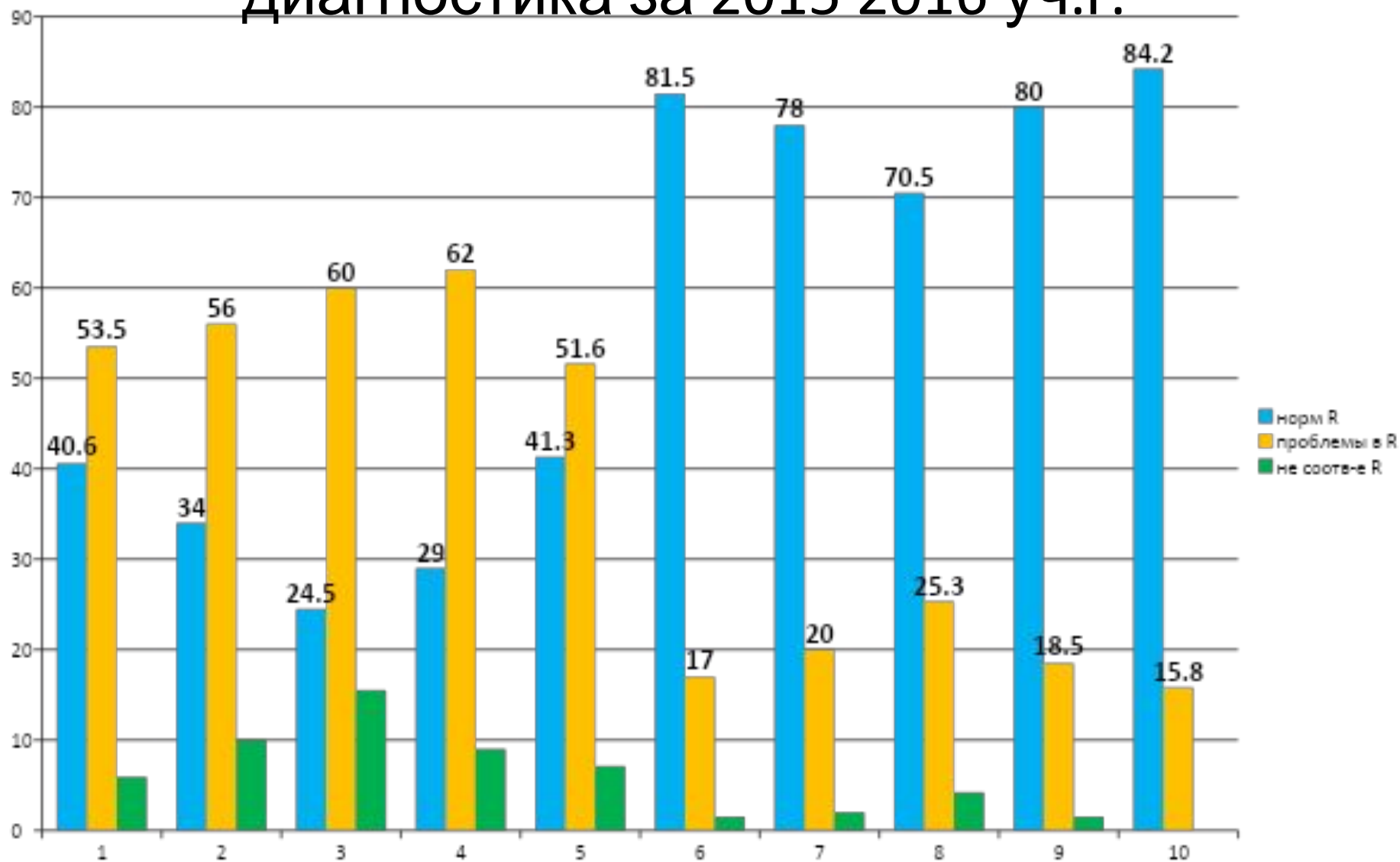
Задачи, стоявшие перед педагогическим коллективом в 2015 – 2016 учебном году

- Сохранение и укрепление здоровья детей, обеспечение физической и психической безопасности; создание комфортных условий жизнедеятельности для развития физических, интеллектуальных и личностных качеств;
- Формирование экологических представлений у детей через проектно-исследовательскую деятельность;
- Совершенствование профессионального мастерства педагогов во взаимодействии с родителями воспитанников.

Кадровое обеспечение педагогического процесса – 29 педагогов



Сравнительная педагогическая диагностика за 2015-2016 уч.г.

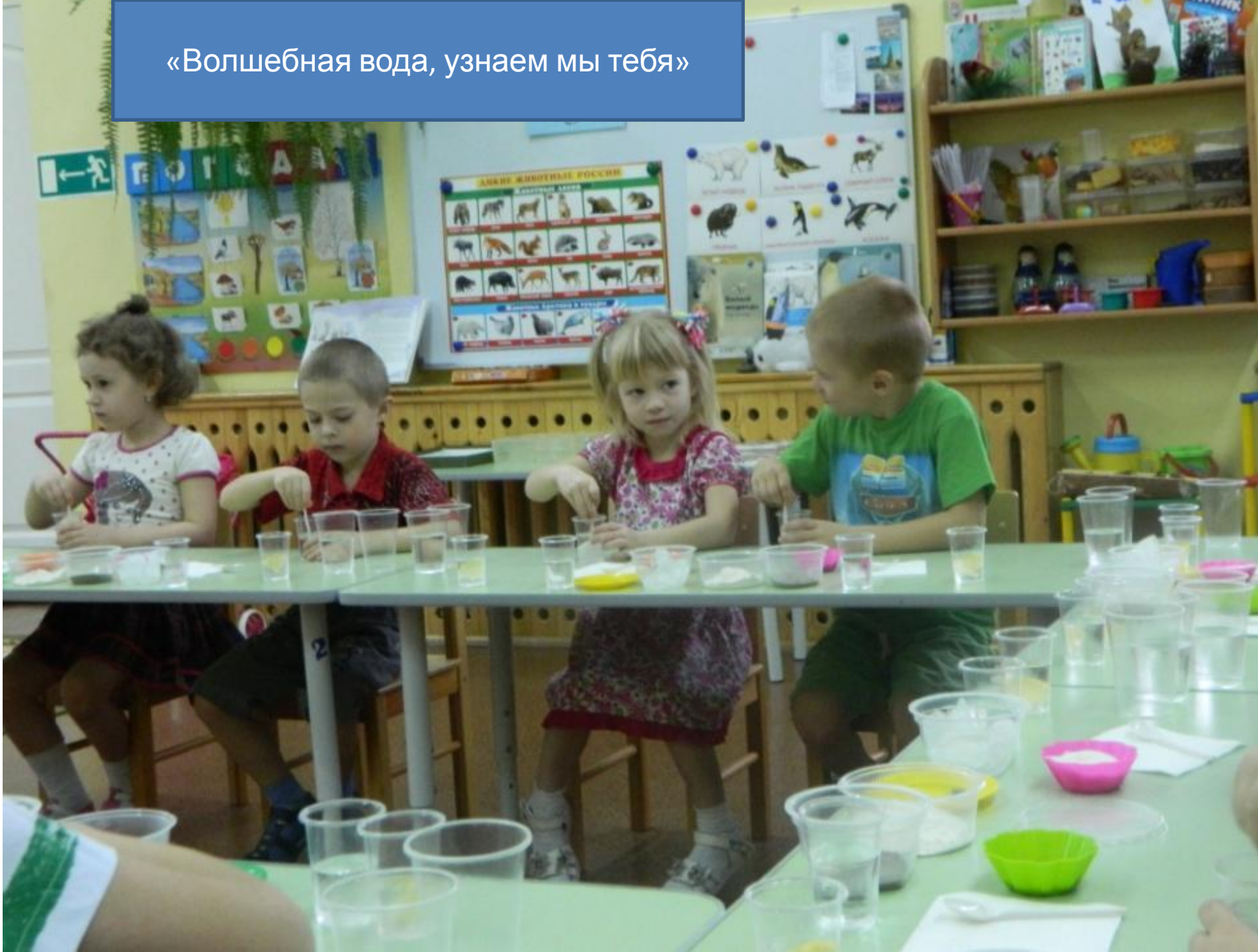


Открытые занятия из цикла
«Познавательно-
исследовательская
деятельность
в экологическом воспитании
детей»

«В гости к воде»



«Волшебная вода, узнаем мы тебя»



«Свойства магнита»



«Путешествие на пруд»



25.11.2015

Открытые занятия из
цикла
«Речевое развитие
детей»

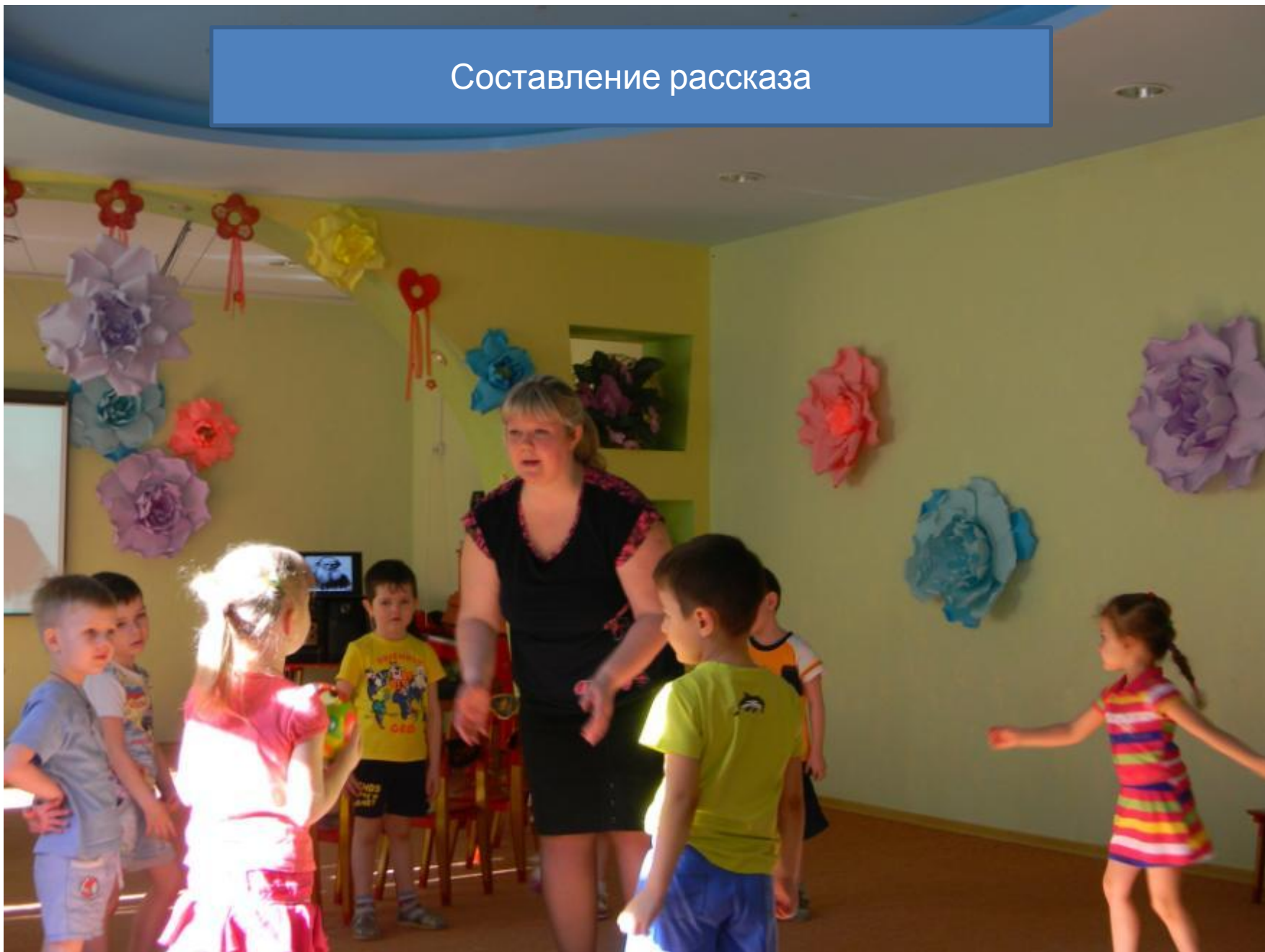
«В гости к домашним животным»



«В гости к зиме»



Составление рассказа



«Поможем Медвежонку»



Родительская конференция «Питание дошкольников»







Собрание членов Попечительского совета детского сада



Семинар-практикум «Использование интерактивных технологий в создании экологической газеты»



Концерт посвященный 35 – летию детского сада



Педагогический совет «Инновационные подходы к экологическому образованию дошкольников в условиях реализации ФГОС ДО



Педагогический совет «Пути совершенствования взаимодействия с родителями, вовлечение родителей в деятельность детского сада по вопросам воспитания, образования детей»



Открытые просмотры родительских собраний





Тематическая выставка совместных работ родителей с детьми



Сотрудничество с «Музеем истории БАМа»



Методическое объединение воспитателей и специалистов по теме «Здоровьесбережение как средства реализации Образовательного Стандарта в



Методическое объединение учителей – логопедов «Элементы театральной деятельности в работе учителя-логопеда»



Методическое объединение воспитателей и специалистов
«Организация работы по методическому сопровождению
деятельности педагогов при переходе на работу с детьми раннего
возраст»



Психологическо е кафе





Разработали:
Е.М. Кощеева – заведующий
А.П. Соломатова – зам. зав. по УВР
М.Н. Вирясова – зам.зав. по ИД

2015 – 2016 уч. год

Частное дошкольное
образовательное
учреждение
«Детский сад №226
ОАО «РЖД»

**Инновационный
проект
по экологическому
воспитанию
дошкольников**

**«Тропинка
в чудесный мир
природы»**

«ПИСКИ НАТУРАЛИСТА»

НАТОЛИЙ ГОРБУНОВ
ОМУЛИ»



Заповедный

Кружат в лунке
бормаши
И под лёд ныряют,
Омули-прикормыши
Их живьём глотают.
Голубые молнии
Я ловлю на мушки.
Квохчут своеобразные
Чайки-побирушки.

«ХОРОВОД ЛЕПЕСТКОВ»

Вместить горшок с комнатным
взамином можно на любой
зоне помещения. Но
взательно защищайте растение от
адания прямых солнечных
ей. Поливайте растение только
огянной водой.



«СДЕЛАЙ САМ»



Остров

Викторина «Птичьи гнезда»

1. Чем сорочье гнездо отличается от вороньего?
2. Где устраивают гнезда скворцы, которым не хватило скворечников?
3. Где и из чего строят гнезда ласточки?
4. В каком месяце у совы появляются совыята?
5. Где зимой и осенью спят вороны?
6. Что птицам зимой страшнее: холод или голод?
7. Какие птицы устраивают спальни в снегу?
8. У какой птицы самая большая семья?
9. Кто мышей в дупле прячет?



«ПОЛЯНА ИГР»

«Раз шишка, два шишка...»

Детям выдаются ведёрки, корзинки и т.д. За определённое время нужно набрать в него упавшие с дерева шишки, при этом приговаривая: «Раз шишка, два шишка и т.д.». Можно использовать листья, жёлуди и т.д. Далее идёт беседа о дереве, чьи плоды или листья были собраны.

«Длинная змейка»

Все дети крепко берутся за руки можно за талию впереди стоящего ребёнка. По сигналу они начинают двигаться по парку в виде «змейки», огибая всё на своём пути. Главное условие – стараться не размыкать руки и ни во что не врезаться.



Оценка творческих работ конкурса «Мир вокруг нас» председателями активов групп



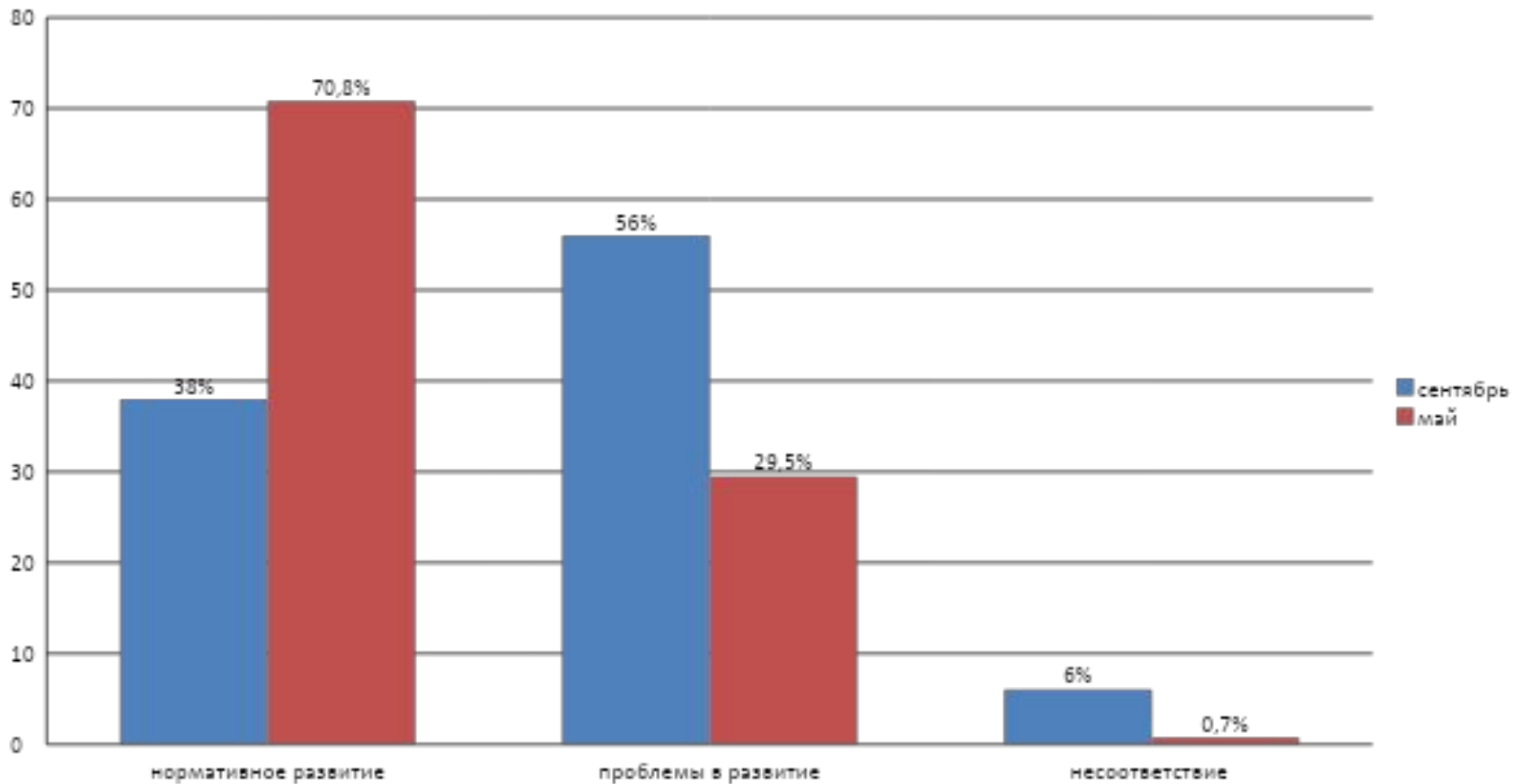
Праздник стихов «Земля без зверей – не земля»





Мониторинг экология

Сводная диаграмма по экологическому воспитанию за 2015-2016г.г.



Наша гордость – наши достижения





ДИПЛОМ

представителю

*Ковалева Алла Александровна,
воспитательница Детского сада №1*

за победы и номинации *«Воспитатель года»*
в городском конкурсе профессионального мастерства
педагогов дошкольных образовательных учреждений

«Воспитатель года-2015»

Глава МОУ города Сергеево-Подъяцкого *[Signature]* Е.М. Егоров

Председатель городского комитета
Специальной комиссии *[Signature]* Н.Ф. Уланов

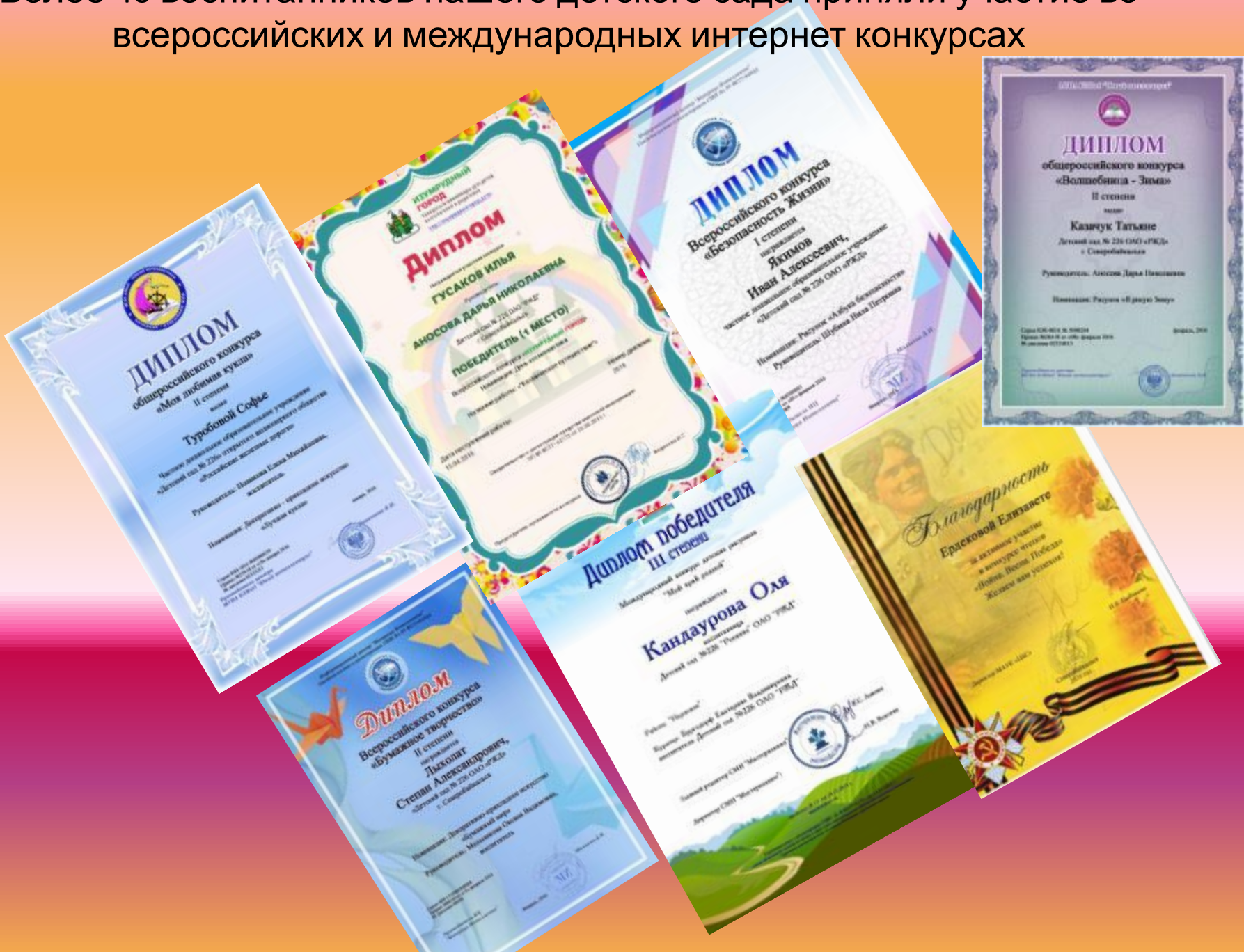
Начальник городского образования *[Signature]* Г.И. Петров



г. Сергеево-Подъяцкий
2015



Более 40 воспитанников нашего детского сада приняли участие во всероссийских и международных интернет конкурсах





Спортивное мероприятие



- Решение педсовета

1. Признать работу коллектива за 2015-2016 учебный год удовлетворительной.
2. Продолжать принимать активное участие в конкурсах на разных уровнях, в методических объединениях, продолжать работу по сетевому взаимодействию между ДООУ города и другими социальными институтами.
3. Утвердить план работы, расписание ООД, режим дня, систему закаливающих и оздоровительных мероприятий на летний оздоровительный период 2015-2016 учебного года.
4. Создать условия для оздоровления, физического развития детей; развития у них любознательности и познавательной активности; формирования культурно-гигиенических и трудовых навыков; нравственного воспитания в текущий летний оздоровительный период.
5. Продолжать работу по организации предметно-развивающей среды и методического обеспечения воспитательно-образовательного процесса на следующий учебный год.
6. Педагогам продолжить работу по самообразованию: определиться с темой на 2016-2017 учебный год, приоритетным направлением работы.

Дорогие коллеги,

**спасибо вам за
работу!!!**

Хорошего вам отдыха

и только

положительных