

ГОСУДАРСТВЕННОЕ БЮДЖЕТНОЕ ОБЩЕОБРАЗОВАТЕЛЬНОЕ
УЧРЕЖДЕНИЕ
СРЕДНЯЯ ОБЩЕОБРАЗОВАТЕЛЬНАЯ ШКОЛА №77
ПЕТРОГРАДСКОГО РАЙОНА САНКТ-ПЕТЕРБУРГА

СИМВОЛ ГОДА 2017

мастер-класс по изготовлению аппликации из пластилина на бумаге фигурки петуха и инкрустации аппликации бисером.

Солтан Марина Александровна,
воспитатель группы продленного дня

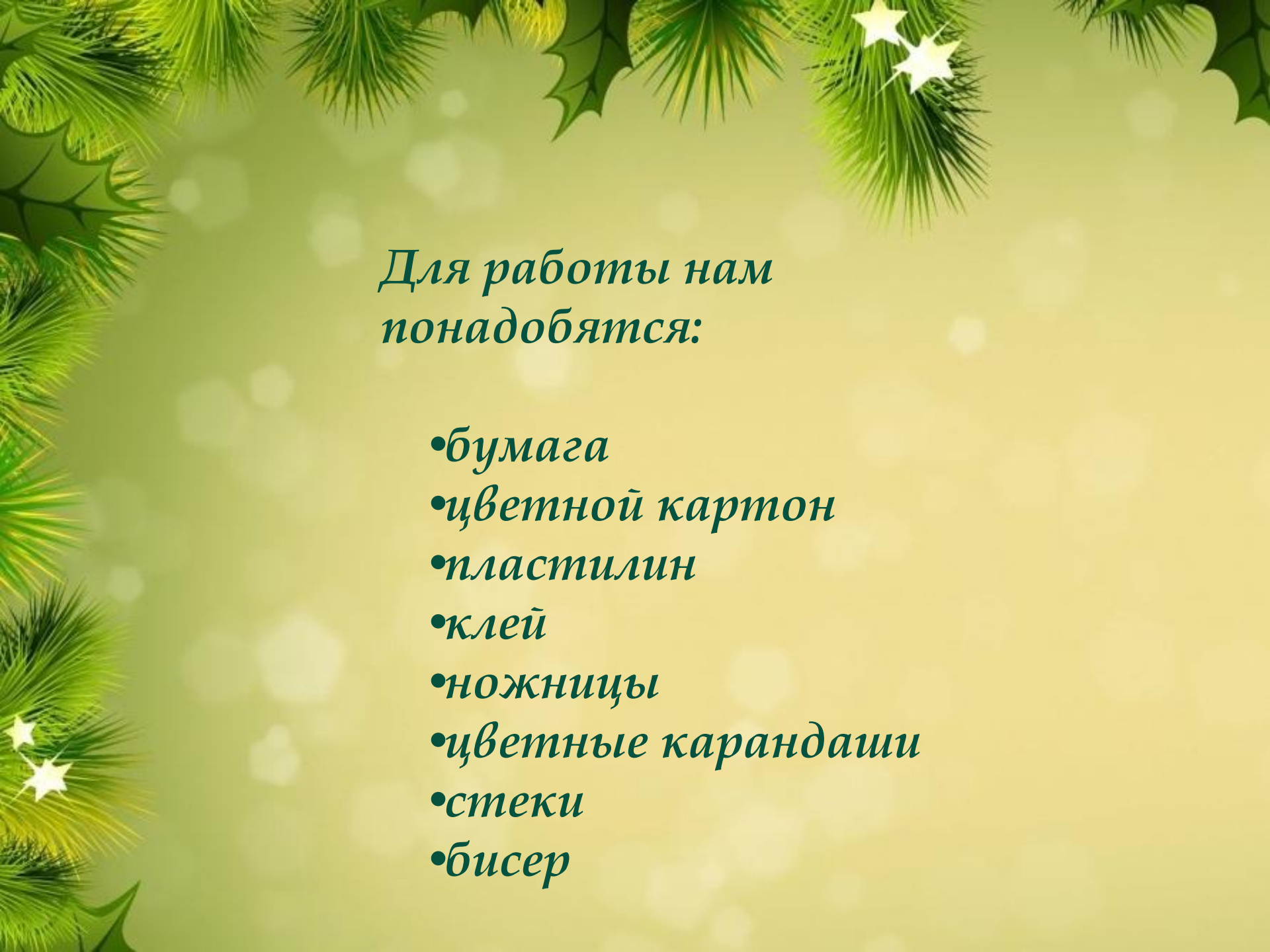
Санкт-Петербург, 2016

Друзья!

Новый 2017 год – год Красного Петуха (по китайскому гороскопу), и лучшим подарком к празднику, станет именно его фигурка или изображение. Ведь нужно обязательно порадовать родных и близких рукодельным символом года, а себя – увлекательным процессом создания этого самого символа.

Сегодня мы научимся с вами выполнять аппликацию петушка из пластилина. Такая техника выполнения аппликации из пластилина называется пластинография.

Затем мы выполним инкрустацию этой аппликации бисером.



*Для работы нам
понадобятся:*

- бумага*
- цветной картон*
- пластилин*
- клей*
- ножницы*
- цветные карандаши*
- стеки*
- бисер*



Сначала нарисуем на бумаге фигурку петуха или возьмем готовый шаблон.



Затем заполним пластилином все части нашего петушка.

Для того, чтобы аппликация получилась аккуратной, необходимо предварительно размять пластилин.

Слой пластилина должен быть тонким и ровным.



Теперь надо
наклеить изделие на
картон,
предварительно
вырезав
фигурку.

Можно
вырезать по
контуру, или
оставить
петушка в
рамке



Наклеиваем вырезанного петушка на картон.



Карандашом выделяем все части петушка, обводим по контуру.



Приступаем к инкрустации нашей аппликации.

На этом этапе вы можете проявить максимум фантазии.

Возьмите разноцветный или однотонный бисер.

Можно полностью покрыть фигурку мозаикой, а можно на отдельных частях



Чтобы наше изделие приобрело законченный вид, в тех частях петушка, которые не покрыты мозаикой, можно выполнить карандашом или стеклой узоры.



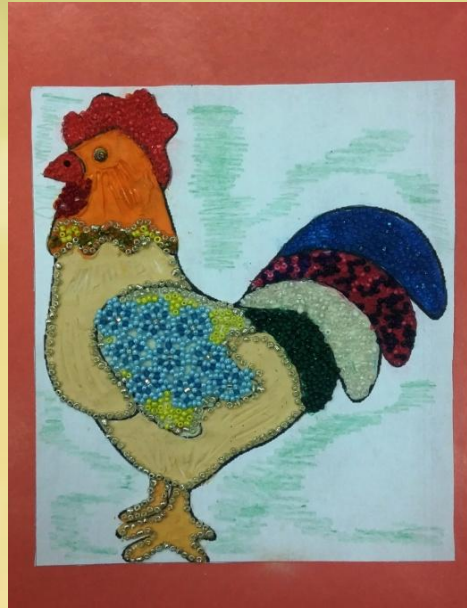
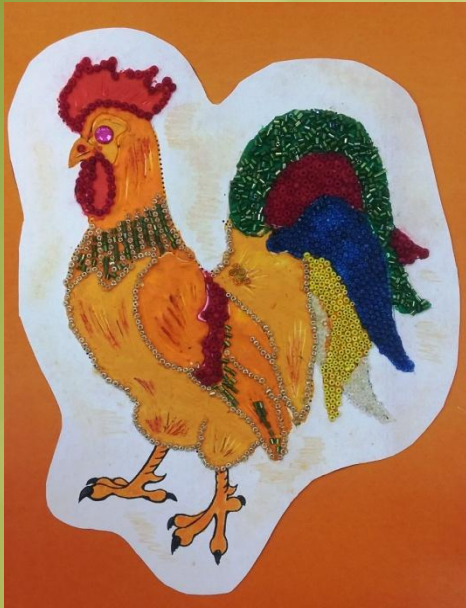
*Также можно
раскрасить фон.*

Наш петушок готов!



В подготовке мастер-класса принимали участие ученики 3-го класса:

*Киселев Александр
Коротченкова Виктория
Карамулина Рената
Минаильченко Изабелла
Михаленко Матвей
Насибова Айсель
Рогова Анна
Стоянов Валентин*



*Работы,
помощниками.*

выполненные

моими

Так как изготовление этой поделки дело очень трудоемкое, требует много усилий и времени, можно не успеть выполнить все задуманное за одно занятие.



В рамках группы продленного дня можно продолжать выполнять работу в течение нескольких дней в свободное время (например, после приготовления домашнего задания). Также можно работать в парах или группой.



A decorative border at the top and sides of the page features green pine branches and holly leaves. Two bright white stars are positioned in the upper right and lower left corners of the border.

Спасибо за внимание !